

Năm 2022「Bản điều tra thăm dò ý kiến về thực trạng trợ giúp đối với thực tập sinh kỹ năng sau khi đã về nước」(Khái quát) (Tờ riêng 2)

1.Mục đích điều tra thăm dò

Điều tra thăm dò này là nhằm mục đích làm rõ ràng từ các công ty tiếp nhận, nghiệp đoàn, thực trạng tình hình đi làm, hỗ trợ tìm việc, hỗ trợ về việc áp dụng kỹ năng và sự tiếp thu kỹ năng trong hóa trình thực tập của những bạn từng là thực tập sinh (sẽ gọi là cựu Thực tập sinh) sau khi đã về nước và thực trạng tiếp thu kỹ năng của thực tập sinh tại Nhật của năm 2021.

2.Đối tượng điều tra thăm dò

Những nghiệp đoàn quản lý thực tập sinh

3.Phương pháp điều tra thăm dò

- (1) Gửi bản điều tra thăm dò và bản hướng dẫn trả lời Online đến những nghiệp đoàn quản lý thực tập sinh.
- (2) Những đối tượng điều tra thăm dò hãy gửi phản hồi bản điều tra thăm dò về văn phòng điều tra thăm dò thuộc cơ quan Thực tập sinh người ngoại quốc, hoặc là trả lời qua Online .
- (3) Phương pháp trả lời và điền đơn, lựa chọn và điền tự do.

4.Số lượng trả lời có hiệu lực ▪ Tỷ lệ thu hồi

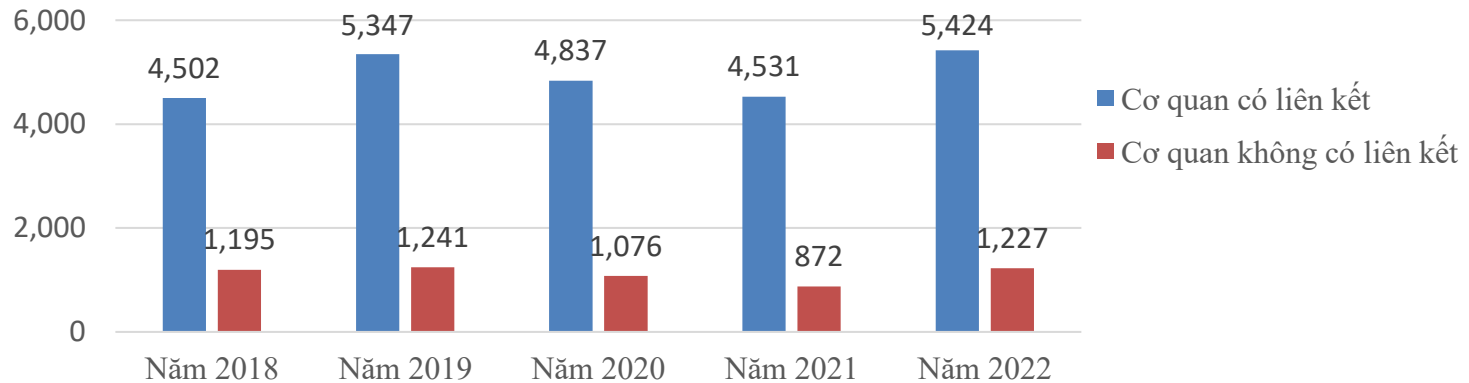
Tổng kết số lượng đã có hồi âm từ ngày 1 tháng 9 Năm 2022 cho đến ngày 30 tháng 11 Năm 2022

Đối tượng điều tra thăm dò	Số lượng trả lời có hiệu lực	Tỷ lệ thu hồi
3,116	2,810	90.2%

Tình hình liên kết giữa Công ty phái cử và cựu Thực tập sinh đã trở về nước

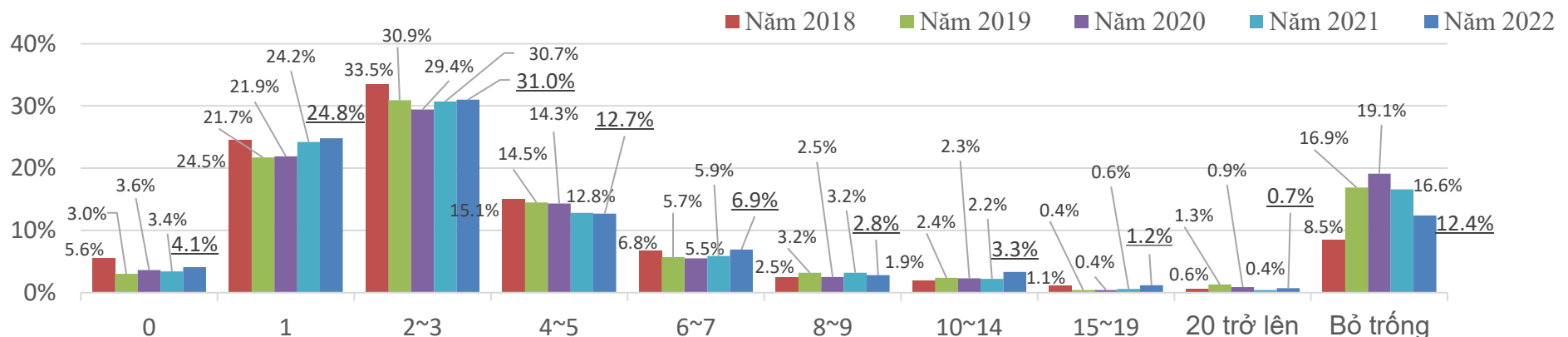
Tình hình liên kết của Công ty phái cử

Về việc công ty phái cử nắm được tình hình của cựu thực tập sinh sau khi về nước, và công ty phái cử có liên kết với nghiệp đoàn quản lý hay không thì 「số lượng công ty phái cử có liên kết」 trả lời có là 5,424 cơ quan. (N=1,553 (con số đã được loại trừ 220 công ty không trả lời từ 1,773 công ty đã trả lời là có Cựu thực tập sinh ; Năm 2022)



Tình hình đã liên kết được của Công ty phái cử

Về số công ty phái cử có liên kết với nghiệp đoàn quản lý thì đa phần nghiệp đoàn quản lý trả lời là 2~3 công ty, tỷ lệ chiếm 31.0 % (N= 1,773 (con số công ty đã trả lời là có Cựu thực tập sinh ; Năm 2022)

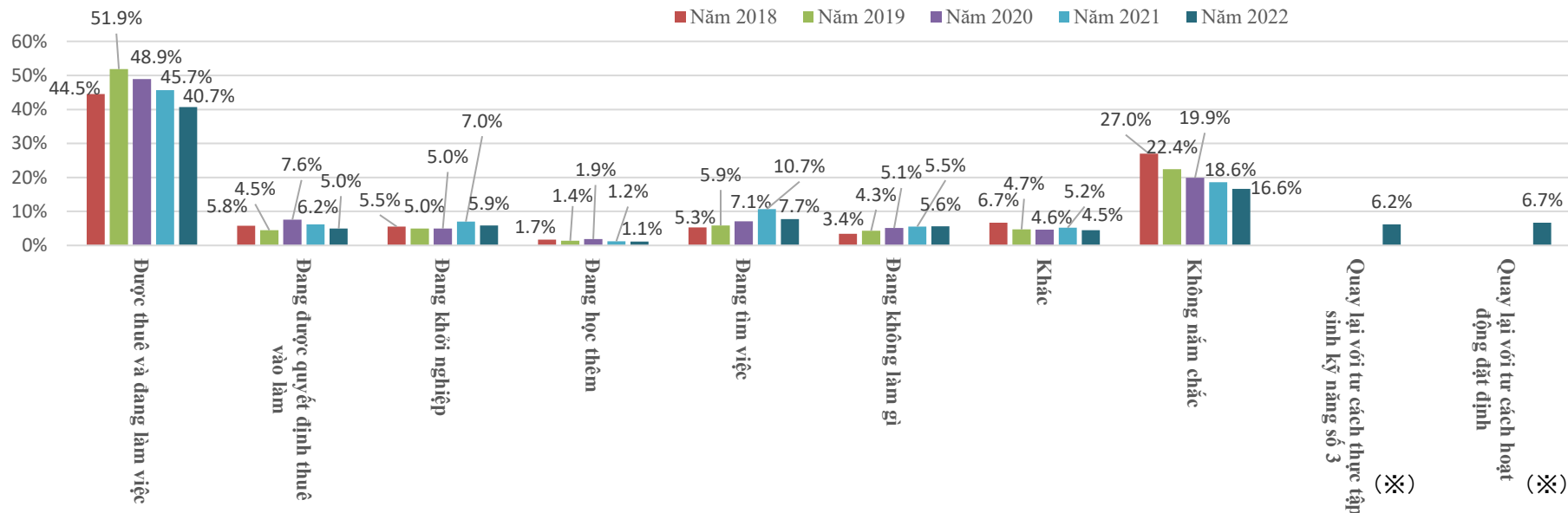


Tình hình hỗ trợ cựu thực tập sinh

Tình hình hỗ trợ việc làm cho Cựu thực tập sinh

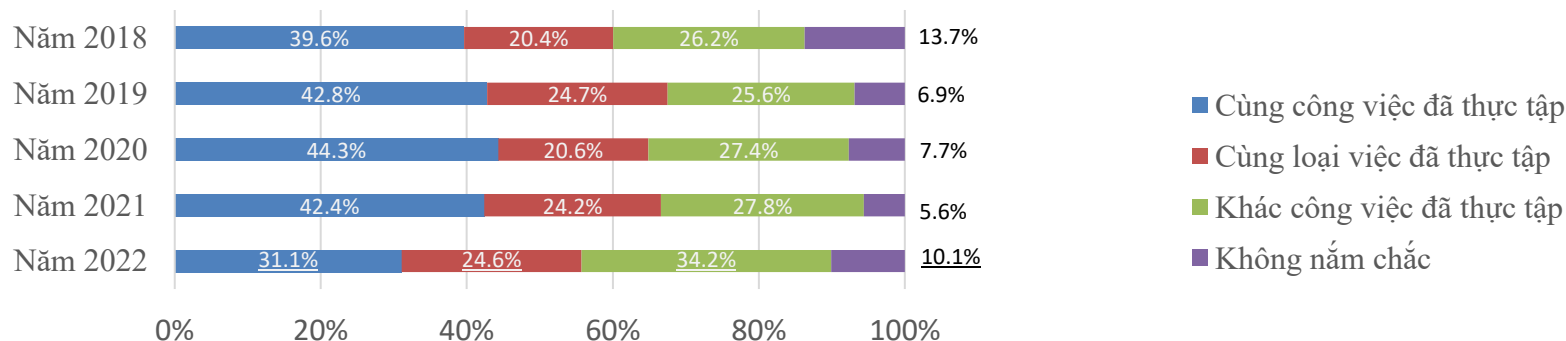
※ 「 Quay lại với tư cách Thực tập sinh số 3 」 và 「 Quay lại với tư cách hoạt động đặt định 」 đã được thêm vào phần chọn từ năm 2022.

Tổng kết tỉ lệ trả lời 「 được thuê vào làm (40.7%) 」, 「 đang tự khởi nghiệp (5.9%) 」 hoặc là 「 đã được quyết định thuê vào làm (5.0%) 」 của tình hình tìm việc làm của cựu thực tập sinh là 51.6% (N=52,164 ; Năm 2022)



Nội dung công việc sau khi về nước

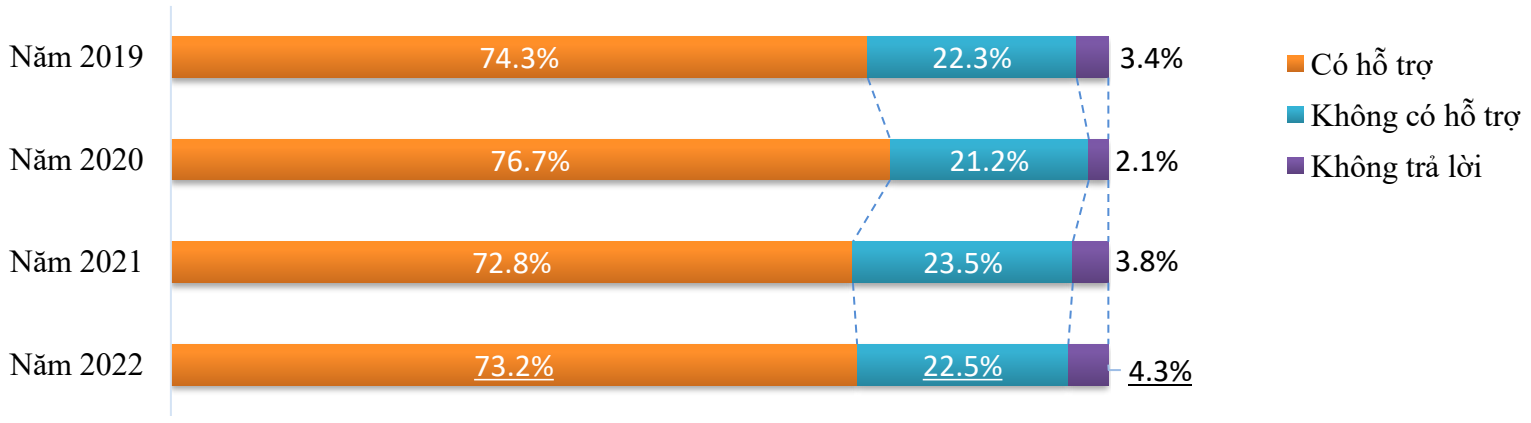
Tổng kết tỉ lệ trả lời 「 giống như công việc đã thực tập (31.1%) 」 hoặc là 「 cùng loại việc đã thực tập (24.6%) 」 về nội dung việc làm của cựu thực tập sinh đang theo là 55.7%. (N=26,596 ; Năm 2022)



Tình hình hỗ trợ cựu thực tập sinh sau khi đã về nước

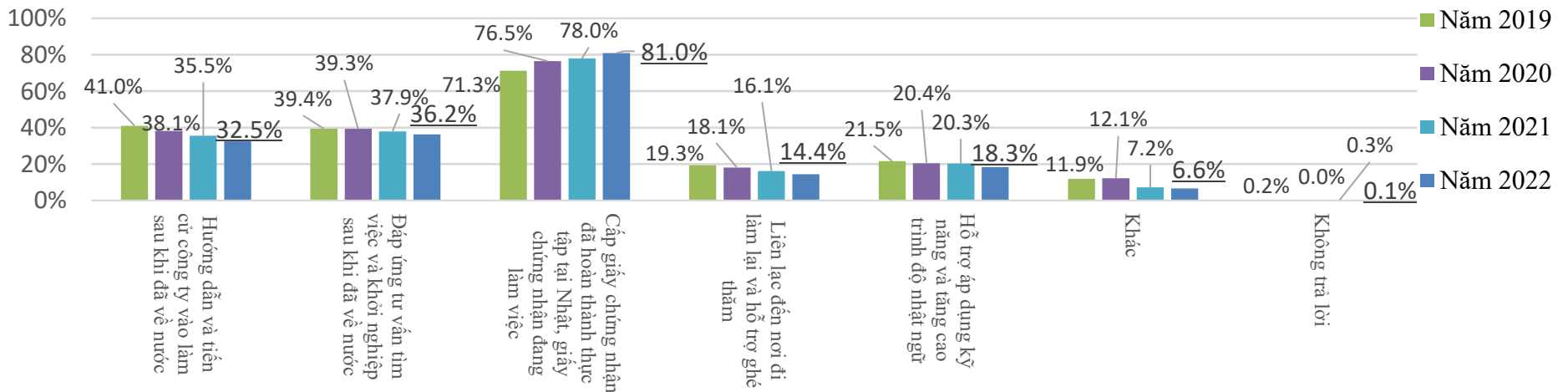
Tình hình hỗ trợ để cựu thực tập sinh truyền đạt kỹ năng đã học được

Tỷ lệ trả lời của Nghiệp đoàn quản lý về việc hỗ trợ để cựu thực tập sinh truyền đạt kỹ năng đã học (kể cả việc liên kết với công ty phái cử để hỗ trợ) chiếm 73.2 % . (N=1,773 ; Năm 2022)



Cụ thể về nội dung hỗ trợ

Cụ thể nội dung hỗ trợ là, 「 Cấp giấy chứng nhận đã hoàn thành thực tập tại Nhật, giấy chứng nhận đang làm việc 」 là 81.0 % chiếm nhiều nhất, kế đó 「 Đáp ứng tư vấn tìm việc và khởi nghiệp sau khi đã về nước 」 là 36.2 %, 「 Hướng dẫn và tiến cử công ty vào làm sau khi đã về nước 」 là 32.5 % . (N=1,298 ; Năm 2022)



Tình hình tiến độ của kỹ năng đang thực tập

Về tình hình tiến độ của kỹ năng đang thực tập của thực tập sinh

Hiện nay, nếu nói về những thực tập sinh đang lưu trú tại Nhật bản thì, tỷ lệ trả lời 「Thực tập kỹ năng đang được tiến hành đúng theo kế hoạch」 của nghiệp đoàn quản lý chiếm 98.6 %.

(N=2,408 ; Năm 2022)

