

1. จุดประสงค์ที่สอบถาม

ก่อนอื่นจุดประสงค์ของ การสอบถามนี้ ระหว่างฝ่ายหน่วยงานรับผู้ฝึกงานและองค์กรควบคุมหน่วยงานดูแลผู้ฝึกงาน(ต่อไปนี้จะขอเรียกว่า "องค์กรควบคุมดูแล") เพื่อต้องการที่จะทราบถึงสภาพที่แท้จริงของผู้ที่มาฝึกงานของปี2021ในประเทศญี่ปุ่นเกี่ยวกับความรู้ของการการเรียนรู้งาน หรืออื่น ๆ ที่ได้รับไปว่าหลังจากที่พวกเขาได้กลับไปยังประเทศของตนเองแล้ว สถานการณ์ของงานที่ทำ, หรือ ได้รับความช่วยเหลือในการหางาน หรือ สามารถนำความรู้ที่ได้ไปใช้ประโยชน์อย่างใดบ้าง

2 . ผู้อยู่ในข่ายถูกถาม

องค์กรควบคุมหน่วยงาน

3. วิธีการสอบถาม

- (1) ด้วยวิธีส่งแบบสอบถาม และใบตอบ ทางออนไลน์ ไปยังผู้ที่จะสอบถาม
- (2) ผู้ถูกสอบถามส่งแบบสอบถามคืนกลับยังหน่วยงานต่าง ๆ ,หรือตอบคำถามทางออนไลน์
- (3) สามารถเลือกตอบได้หลายข้อ และ เขียนความเห็นได้อย่างอิสระ

4. จำนวนคำตอบที่ใช้ได้ อัตราเปอร์เซ็นต์

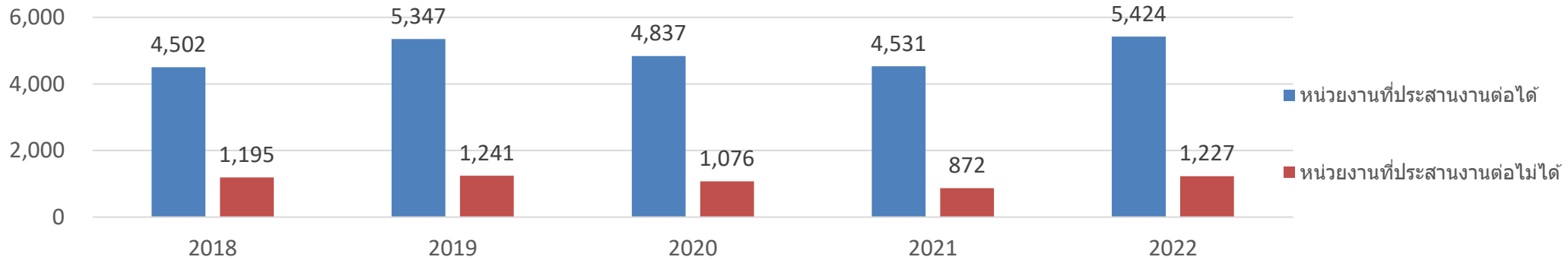
รวบรวมคำตอบที่ส่งกลับตั้งแต่วันที่1เดือน9ปีค.ศ.2022ถึงวันที่30เดือน11

| จำนวนผู้ถูกสอบถาม | จำนวนคำตอบที่ใช้ได้ | อัตราผู้ตอบแบบสอบถาม |
|-------------------|---------------------|----------------------|
| 3,116 | 2,810 | 90.2% |

การประสานงานกันระหว่างผู้ฝึกงานเก่าหลังจากที่กลับไปแล้วกับหน่วยงานที่ส่งไป

สถานการณ์การประสานงานกับหน่วยงานที่ส่งไปฝึก

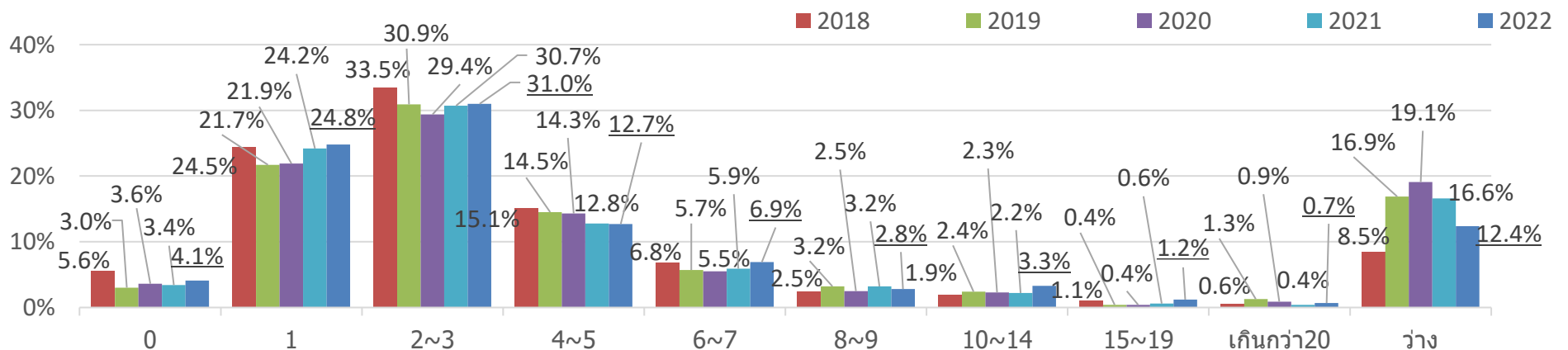
สภาพการที่ทราบแน่ชัดหลังจากที่ผู้ฝึกงานเก่าได้กลับไปแล้วนั้น ,ทางองค์กรควบคุมที่ส่งผู้ฝึกออก สามารถประสานงานกันต่อเนื่องได้มี จำนวน 5,424 หน่วยงาน
(N=1,553 (คำตอบจากบริษัทว่ามีอดีตคนฝึกงานทำงานอยู่1,773 บริษัท หักจากไม่มีคำตอบ 220บริษัท) ; ปี2022)



สถานการณ์ของหน่วยงานส่งฝึกที่ประสานงานได้

จำนวนของหน่วยงานส่งฝึกกับทางองค์กรควบคุมที่สามารถประสานงานต่อได้นั้น,มีคำตอบ2ถึง3องค์กร ,เป็นอัตรา 31.0%

(N=1,773 (บริษัทว่ามีอดีตคนฝึกงานทำงานอยู่) ; ปี2022)

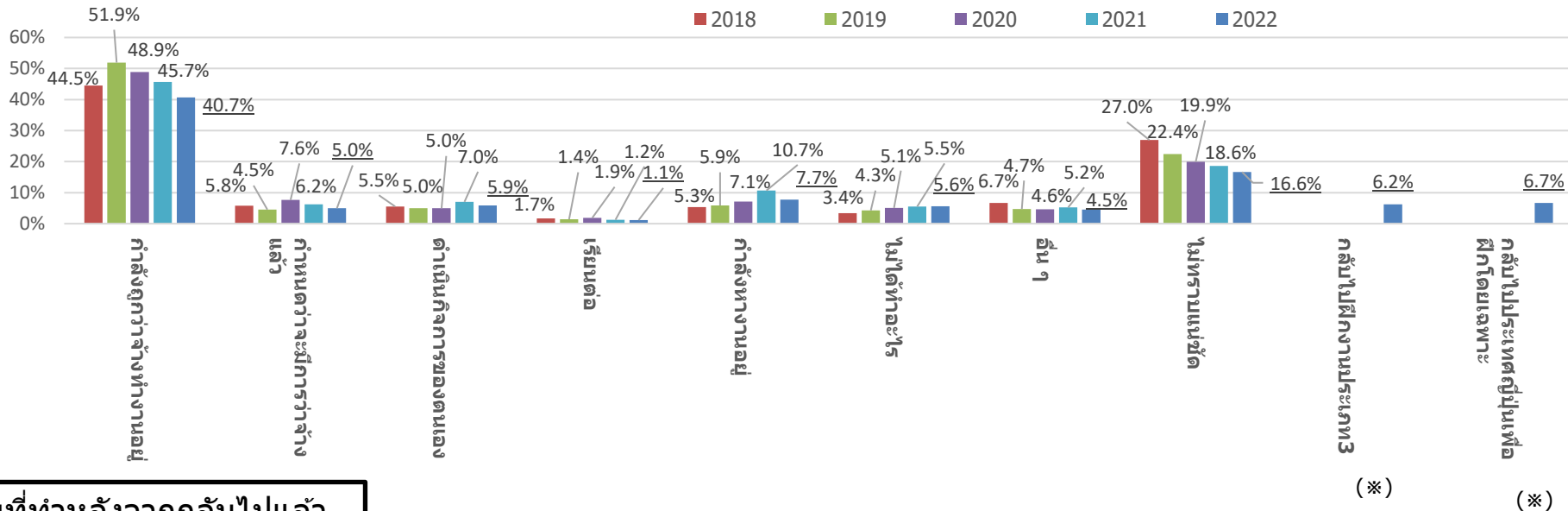


สถานการณ์การทำงานของผู้ฝึกงานเก่าหลังจากที่กลับไปแล้ว

สถานการณ์การทำงานของผู้ฝึกงานเก่าที่กลับไปแล้ว

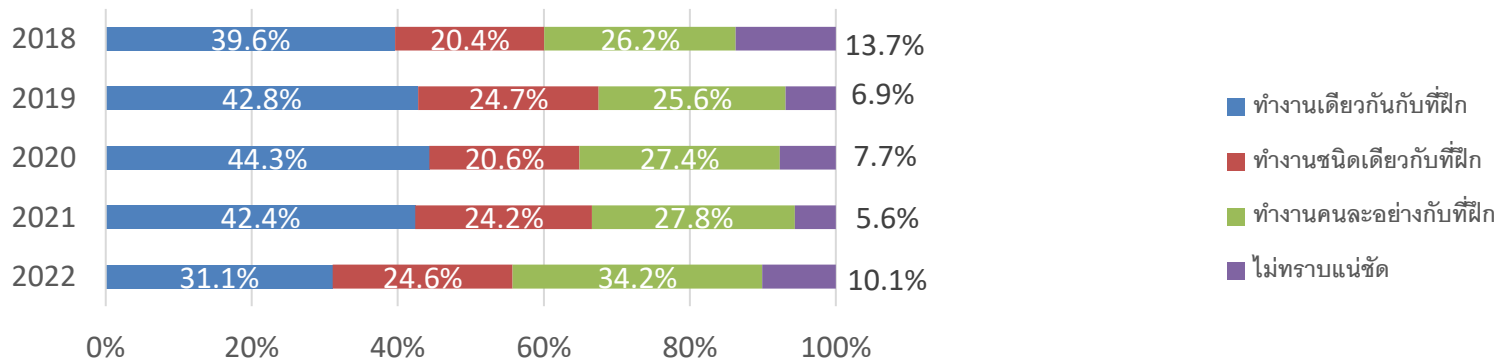
* "กลับไปฝึกงานประเภท3"รวมถึง"กลับไปประเทศญี่ปุ่นเพื่อฝึกโดยเฉพาะ" เลือกเพิ่มขึ้นตั้งแต่ปี2022

สถานการณ์การทำงานของผู้ฝึกงานเก่าที่กลับไปแล้วนั้น "กำลังถูกว่าจ้างให้ทำงานอยู่(40.7%) "กำหนดว่าจะมีการว่าจ้างแล้ว(5.9%) และ "ดำเนินกิจการของตนเอง(5.0%)" ค่าตอบที่ตอบมารวมยอดได้ทั้งหมด 51.6% (N=52,164 ; ปี2022)



งานที่ทำหลังจากกลับไปแล้ว

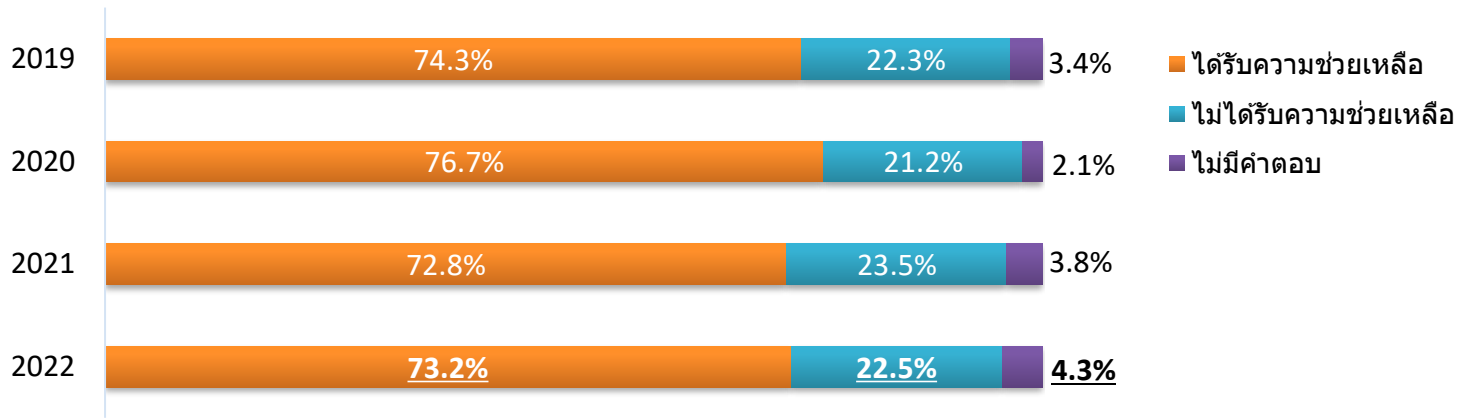
งานของผู้ฝึกงานเก่านั้น "งานเดียวกับที่ฝึก (31.1%)" และ "งานประเภทเดียวกับที่ฝึก(24.6%)" มีค่าตอบรวมยอดได้ทั้งหมด 55.7% (N=26,596 ; ปี2022)



สถานการณ์การได้รับความช่วยเหลือสนับสนุนของคนฝึกงานเก่าหลังจากที่กลับไปแล้ว

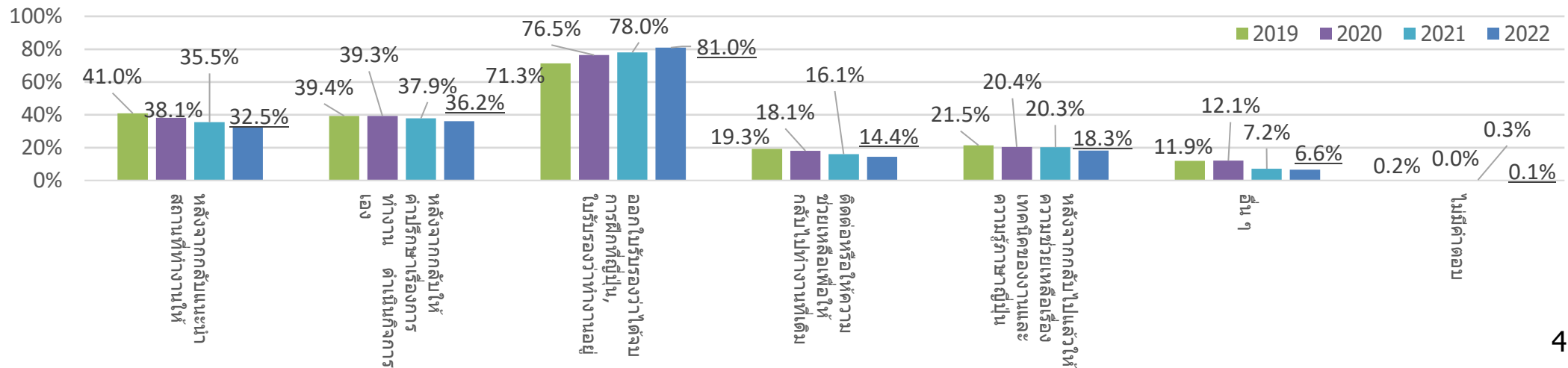
สถานการณ์ การได้รับความช่วยเหลือสนับสนุนของคนฝึกงานเก่าเพื่อกระจายความรู้

การได้รับความช่วยเหลือสนับสนุนของคนฝึกงานเก่า นั้น (รวมถึงการร่วมประสานงานกับหน่วยงานที่ส่งไปด้วย) ซึ่งทางองค์กรควบคุมได้มีคำตอบมาทั้งหมด 73.2% (N=1,773 ; ปี2022)



สิ่งที่ได้รับการช่วยเหลือ

สิ่งที่ได้รับการช่วยเหลือ ออกเอกสาร"ใบรับรองว่าได้ฝึกสำเร็จแล้ว", "ใบรับรองว่าทำงานอยู่" เป็นต้น 81.0% "หลังจากที่กลับไปแล้วออกใบแนะนำสถานที่ทำงานให้" 36.2%, "หลังจากที่กลับไปแล้วให้คำปรึกษาเรื่องการทำงาน การเปิดกิจการ" 32.5% (N=1,298 ; ปี2022)



สถานการณ์ความก้าวหน้าช่วงระยะที่ฝึกงานอยู่

เกี่ยวกับความก้าวหน้าของผู้ฝึกงานช่วงที่ฝึกงานอยู่

ปัจจุบัน, ในประเทศไทยผู้ที่กำลังฝึกงานอยู่นั้น, "การฝึกงานเป็นตามเป้าหมายที่วางไว้" ที่ทางองค์กรควบคุมได้ตอบมาเช่นนี้ มีทั้งหมด 98.6% (N=2,408 : ปี2022)

