

## 1 สรุปการสอบถาม

การสอบถามนี้เพื่อต้องการจะทราบว่าหลังจากที่ผู้ฝึกงานของปี2017ซึ่งเรียกว่า(ฝึกจบ)ได้กลับไปแล้วทางหน่วยงานที่รับฝึกงานหรือองค์กรที่คอยดูแล จะขอเรียกว่า(หน่วยงานต่าง ๆ)ได้มีการช่วยเหลือคนที่ฝึกเสร็จ เกี่ยวกับการเข้าทำงาน หรือใช้ความสามารถจากประสบการณ์ที่ได้เรียนรู้มาไปประกอบอาชีพอย่างไร หรือสภาพช่วงที่ฝึกอยู่เป็นอย่างไร

## 2 ผู้ที่อยู่ในข่าย

สอบถาม  
หน่วยงาน หรือองค์กร ต่าง ๆที่รับคนฝึกเสร็จ

## 3. วิธีการสอบถาม

- (1) ส่งแบบสอบถามไปยังหน่วยงานต่าง ๆ ที่ควบคุมดูแลคนฝึกเสร็จ
- (2) เก็บใบตอบสอบถามจากผู้ฝึกงาน,แล้วส่งกลับ ใบตอบสอบถามนั้นไปยังสำนักงาน ฝ่ายสอบถามคนฝึกงานชาวต่างชาติ
- (3) สามารถเลือกตอบได้จากหัวข้อที่มีอยู่ อย่างอิสระ

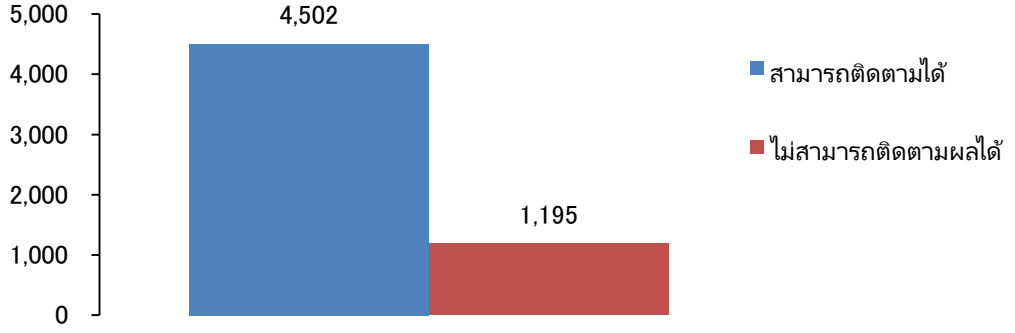
## 4. จำนวนที่บุคคลที่สอบถาม,จำนวนเปอร์เซ็นต์ ที่ให้คำตอบสอบถาม

บุคคลที่อยู่ในข่ายสอบถาม	จำนวนที่ตอบแบบสอบถาม	เปอร์เซ็นต์ ที่ตอบแบบสอบถาม
2,072	1,545	74.6%

# การติดตามผลหลังจากที่ฝึกงานเสร็จและได้กลับไปไทยแล้วระหว่างผู้ฝึกงานกับหน่วยงานที่ส่งไป

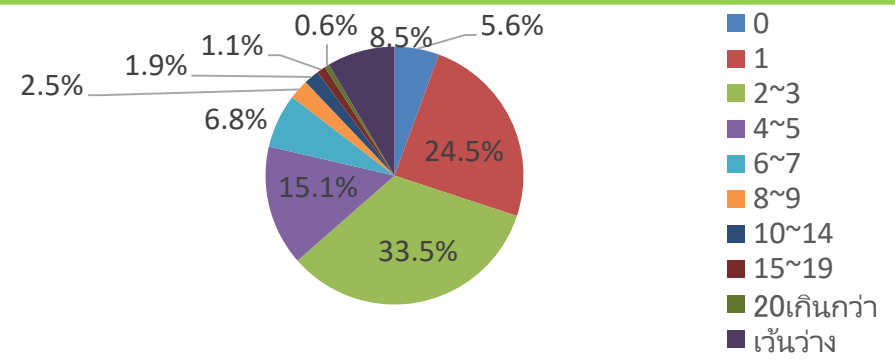
## สภาพการประสานงานของหน่วยงานที่ส่งไปฝึก

เมื่อผู้ที่ฝึกเสร็จและได้กลับไปแล้วทางฝ่ายดูแลสามารถติดตามหน่วยงานที่ส่งไป“สามารถประสานงานติดตามสถานการณ์ได้”มีจำนวน4,502หน่วยงาน



## หน่วยงานที่ส่งไปฝึกประสานงานได้ดี

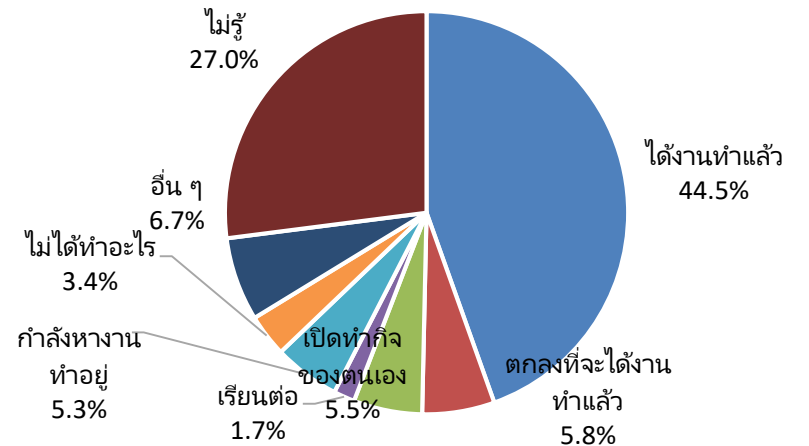
ทางหน่วยงานดูแลได้ร่วมประสานงานกับหน่วยงานที่รับฝึก นั้น 2ถึง3องค์กรที่ได้ตอบมา 33.5%



# สภาพของการทำงาน ของคนที่ฝึกเสร็จ หลังจากกลับไปไทยแล้ว

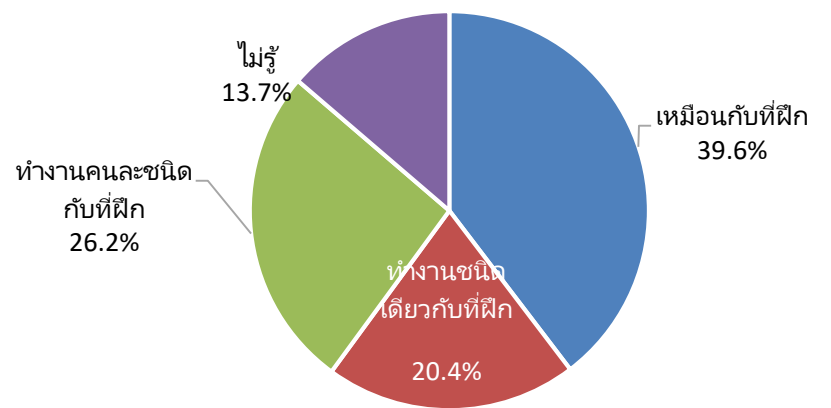
## การทำงานของคนที่ฝึกเสร็จ หลังจากกลับไปไทย

สภาพการทำงานของคนที่ฝึกเสร็จนั้น, ได้มีคำตอบว่า”ได้งานทำแล้ว”(44.5%),”ตกลงที่จะจ้างให้งาน”(5.8%),รวมแล้วมีตอบมา55.9%



## รายละเอียดเรื่องงานหลังจากกลับไปไทย

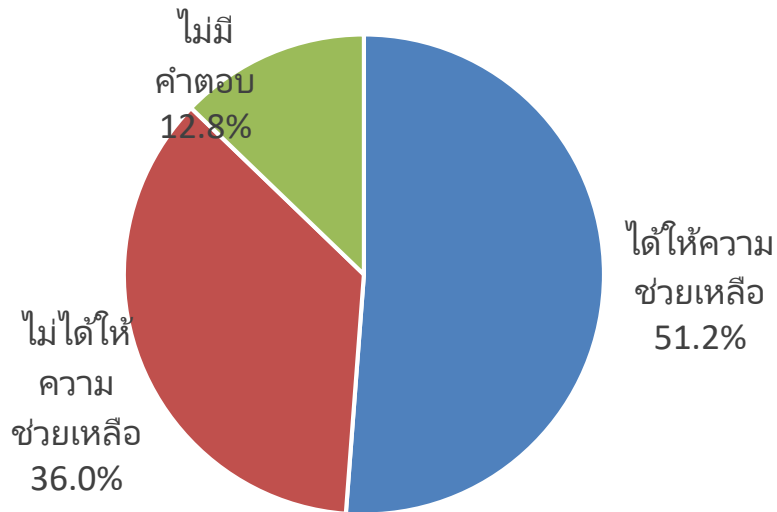
คนฝึกงานเสร็จและได้กลับไปทำงาน, ”ทำงานเหมือนกับที่ไปฝึก”(39.6%)และที่ตอบว่า”ทำงานชนิดเดียวกับที่ฝึก”(20.4%) รวมที่ได้ตอบมา60.0%



# การให้ความช่วยเหลือผู้ฝึกเสร็จหลังจากกลับไทยแล้ว

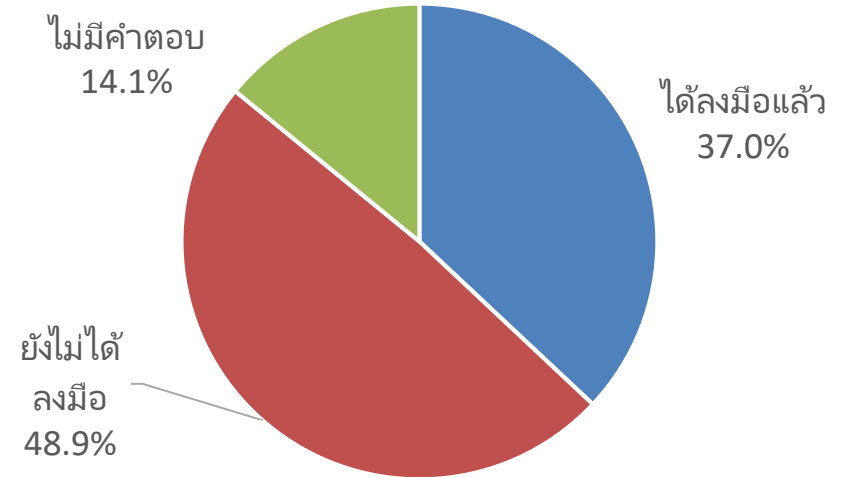
## สภาพการณ์ ช่วยเหลือการทำงานของผู้ฝึกเสร็จ

ทางหน่วยงานดูแลได้ให้คำตอบเรื่องการช่วยเหลือการทำงานของผู้ฝึกเสร็จว่า "ได้ให้ความช่วยเหลือ" 51.2%



## สภาพการณ์ที่จะเปลี่ยนอาชีพให้ผู้ฝึกเสร็จ

ทางหน่วยงานดูแลได้ให้คำตอบว่าได้มีการลงมือช่วยเหลือผู้ฝึกเสร็จในการเปลี่ยนอาชีพได้มีคำตอบว่า "ได้ลงมือแล้ว" 37.0%



# ความ ก้าวหน้าของผู้ฝึกงานในระหว่างการฝึก

## สภาพการณ์ ความ ก้าวหน้าของผู้ที่กำลังฝึกงาน

ปัจจุบันเกี่ยวกับความ ก้าวหน้าของผู้ที่กำลังฝึกงานอยู่นั้น ทางหน่วยงานดูแลได้ตอบว่า "เป็นตามแผนกำหนดการณ์ที่วางไว้" 94.4%

