

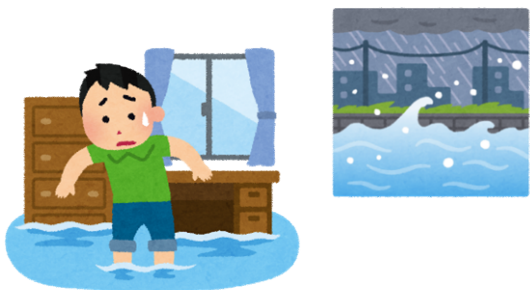
တိုင်ဖွန်းမုန်တိုင်းတွေကိုသတိထားပါ။



ဂျပန်မှာ ရာသီပြောင်းချိန် (အခုလို အချိန်ကာလ) မှာ မိုးတွေ အဆက်မပြတ် ရွာတတ်ပါတယ်။



မိုးသည်းထန်ပြီး ဆက်တိုက်ရွာနေရင် တောင်နဲ့ ကမ်းပါးတွေ ပြိုတာမျိုး၊ မြစ်ရေတိုးပြီး လျှံတာမျိုး ကြီးမားတဲ့ ဘေးအန္တရာယ်တွေ



မြစ်ရေ တိုးလာပြီး ရေလျှံလာနိုင်ဖွယ်ရှိပါတယ်။

အသက်အန္တရာယ်ကိုကာကွယ်ဖို့ မိုးလေဝသခန့်မှန်းချက်နဲ့ နေထိုင်တဲ့မြို့ရွာရုံးက ထုတ်ပြန်တဲ့ သတင်းအချက်အလက်တွေကို သေသေချာချာ ကြည့်ရှုကြပါ။
နေအိမ်နဲ့ အလုပ်လုပ်တဲ့နေရာတွေအနီးအနားမှာရှိတဲ့ တိမ်းရှောင်ရမယ့်နေရာ (ဘေးကင်းလုံခြုံတဲ့နေရာ) ကို ကြိုတင်ကြည့်ထားပြီး အန္တရာယ်ရှိလာရင် ချက်ချင်း ထွက်ပြေးတိမ်းရှောင်ပါ။

ミャンマー語