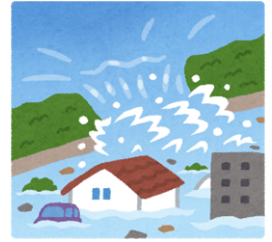


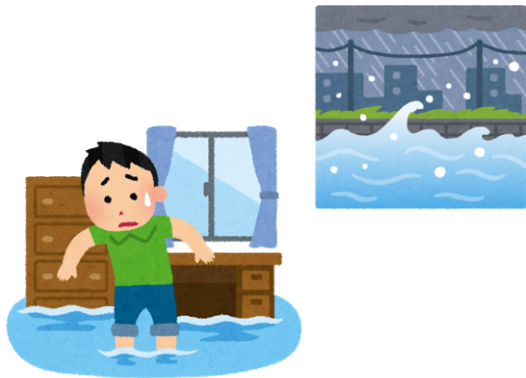
# ระวังพายุไต้ฝุ่น



ที่ประเทศญี่ปุ่น ในช่วงเปลี่ยนฤดู (ในช่วงนี้) อาจจะมีฝนตกหนัก ต่อเนื่องได้



หากมีฝนตกหนักต่อเนื่อง อาจสร้างความเสียหายหนัก เช่น ทำให้เกิดดินถูเขาหรือดินหน้าผาถล่ม หรือระดับน้ำในแม่น้ำสูงขึ้นล้นตลิ่งได้



ระดับน้ำในแม่น้ำ สูงขึ้น ต่อเนื่อง และมีโอกาสที่จะล้นตลิ่ง



เพื่อรักษาชีวิตของท่าน โปรดติดตาม ข้อมูลพยากรณ์อากาศ หรือข้อมูลที่มีประกาศจากที่ทำการเขตของเมืองที่ท่านอาศัยอยู่อย่างระมัดระวัง โปรดตรวจสอบดูว่าพื้นที่หลบภัย (สถานที่ปลอดภัย) ที่อยู่ใกล้บ้านหรือใกล้ที่ทำงาน อยู่ที่ไหน เมื่ออยู่ในสถานการณ์อันตราย ขอให้รีบหนีไปหลบภัยทันที