

1. จุดประสงค์ที่สอบถาม

ก่อนอื่นจุดประสงค์ของ การสอบถามนี้ ระหว่างฝ่ายหน่วยงานรับผู้ฝึกงานและองค์กรควบคุมหน่วยงานดูแลผู้ฝึกงาน(ต่อไปนี้จะขอเรียกว่า "องค์กรควบคุมดูแล") เพื่อต้องการที่จะทราบถึงสภาพที่แท้จริงของผู้ที่มาฝึกงานของปี2022ในประเทศญี่ปุ่นเกี่ยวกับความรู้ของการการ เรียนรู้งาน หรืออื่น ๆ ที่ได้รับไปว่าหลังจากที่พวกเขาได้กลับไปยังประเทศของตนเองแล้ว สถานการณ์ของงานที่ทำ, หรือ ได้รับความช่วยเหลือในการหางาน หรือ สามารถนำความรู้ที่ได้ไปใช้ประโยชน์อย่างใดบ้าง

2 . ผู้อยู่ในข่ายถูกถาม

องค์กรควบคุมหน่วยงาน

3. วิธีการสอบถาม

- (1) ด้วยวิธีส่งแบบสอบถาม และใบตอบ ทางออนไลน์ ไปยังผู้ที่จะสอบถาม
- (2) ผู้ถูกสอบถามส่งแบบสอบถามคืนกลับยังหน่วยงานต่าง ๆ ,หรือตอบคำถามทางออนไลน์
- (3) สามารถเลือกตอบได้หลายข้อ และ เขียนความเห็นได้อย่างอิสระ

4. จำนวนคำตอบที่ใช้ได้ อัตราเปอร์เซ็นต์

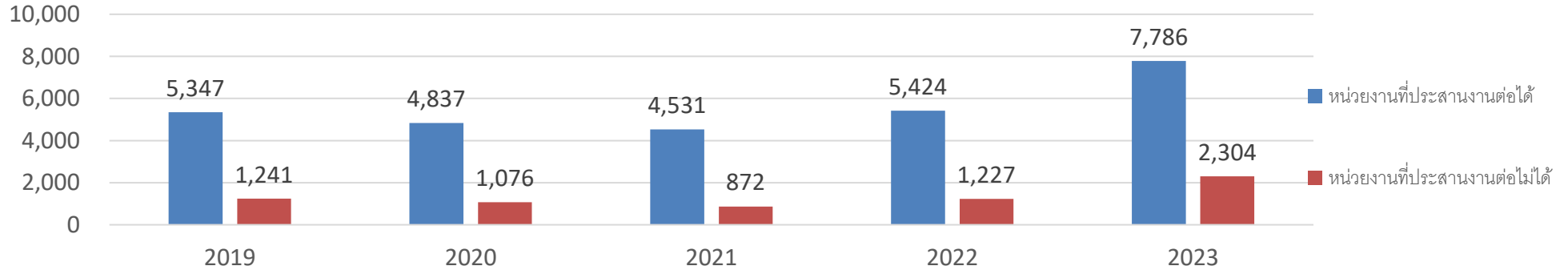
รวบรวมคำตอบที่ส่งกลับตั้งแต่วันที่1เดือน9ปีค.ศ.2023ถึงวันที่30เดือน11

จำนวนผู้ถูกสอบถาม	จำนวนคำตอบที่ใช้ได้	อัตราผู้ตอบแบบสอบถาม
3,458	2,974	86.0%

การประสานงานกันระหว่างผู้ฝึกงานเก่าหลังจากที่กลับไปแล้วกับหน่วยงานที่ส่งไป

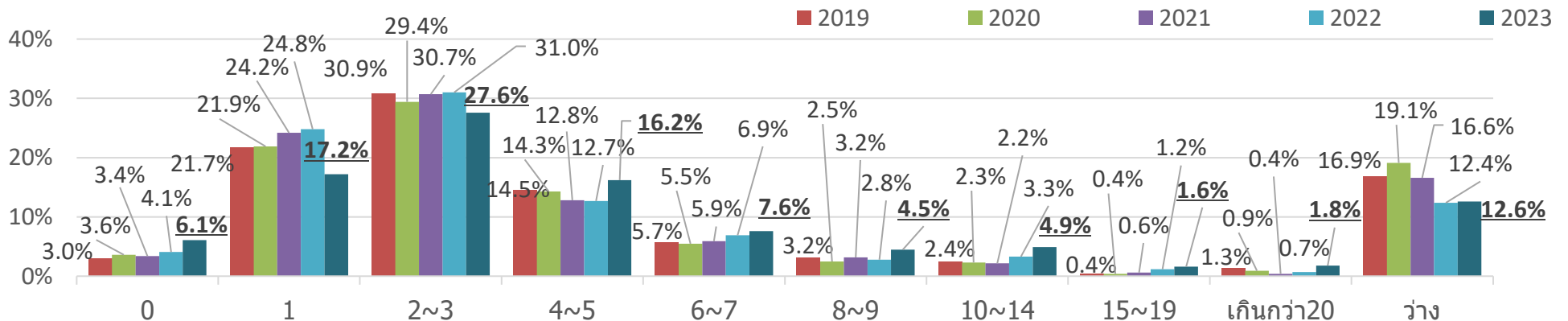
สถานะการประสานงานกับหน่วยงานที่ส่งไปฝึก

สภาพการที่ทราบแน่ชัดหลังจากที่ผู้ฝึกงานเก่าได้กลับไปแล้วนั้น ,ทางองค์กรควบคุมที่ส่งผู้ฝึกออก สามารถประสานงานกันต่อเนื่องได้มีจำนวน 7,786หน่วยงาน (N=10,090 (รวมยอดหน่วยงานที่ประสานงานต่อเนื่องได้และประสานงานต่อเนื่องไม่ได้) ; ปี2023)



สถานะการของหน่วยงานส่งฝึกที่ประสานงานได้

จำนวนของหน่วยงานส่งฝึกกับทางองค์กรควบคุมที่สามารถประสานงานต่อได้นั้น,มีคำตอบ2ถึง3องค์กร ,เป็นอัตรา 27.6% (N=2,029 (บริษัทว่ามีอดีตคนฝึกงานทำงานอยู่) ; ปี2023)

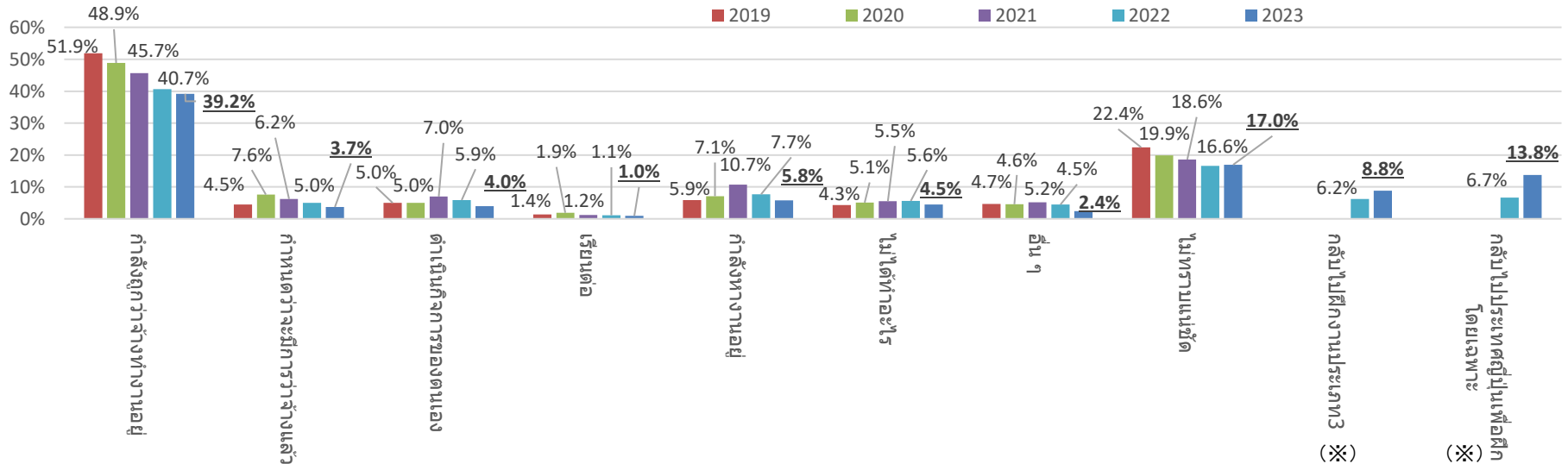


สถานการณ์การทำงานของผู้ฝึกงานเก่าหลังจากที่กลับไปแล้ว

สถานการณ์การทำงานของผู้ฝึกงานเก่าที่กลับไปแล้ว

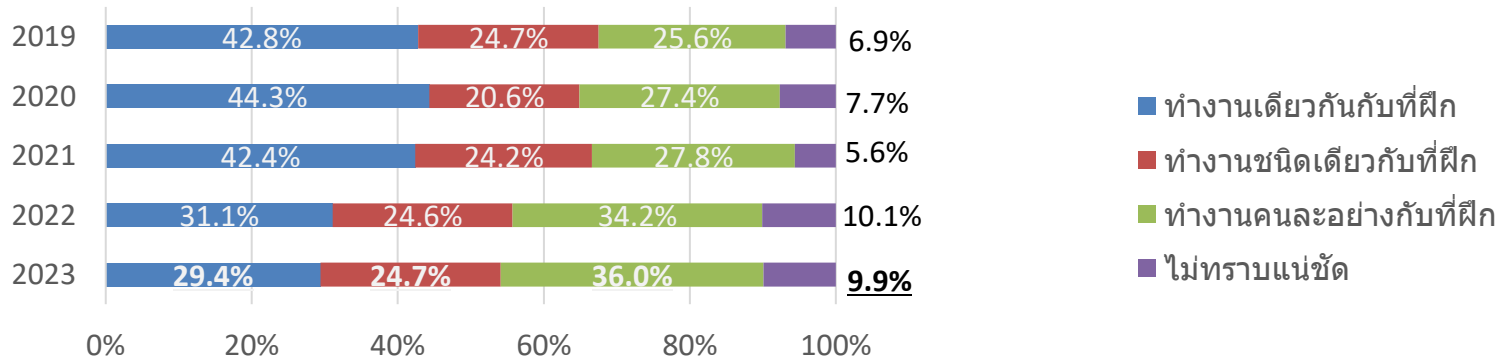
* "กลับไปฝึกงานประเภท3"รวมถึง"กลับไปประเทศญี่ปุ่นเพื่อฝึกโดยเฉพาะ" เลือกเพิ่มขึ้นตั้งแต่ปี2022

สถานการณ์การทำงานของผู้ฝึกงานเก่าที่กลับไปแล้วนั้น "กำลังถูกว่าจ้างให้ทำงานอยู่(39.2%)" "กำหนดว่าจะมีการว่าจ้างแล้ว(4.0%) และ "ดำเนินกิจการของตนเอง(3.7%)" คำตอบที่ตอบมารวมยอดได้ทั้งหมด 46.9% (N=61,057 ; ปี2023)



งานที่ทำหลังจากกลับไปแล้ว

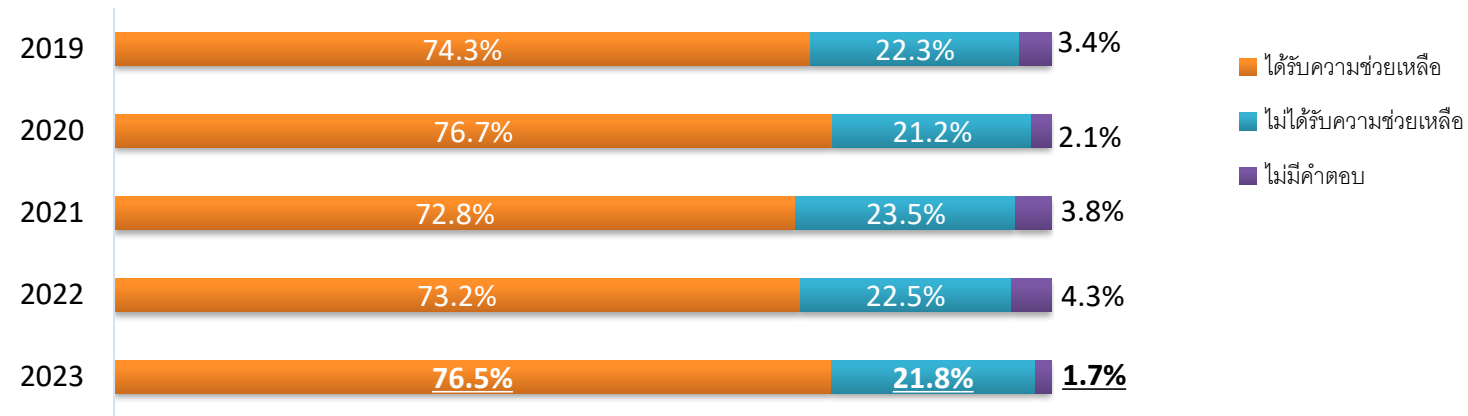
งานของผู้ฝึกงานเก่า นั้น "งานเดียวกับที่ฝึก (29.4%)" และ "งานประเภทเดียวกับที่ฝึก(24.7%)" มีคำตอบรวมยอดได้ทั้งหมด 54.2% (N=28,425 ; ปี2023)



สถานการณ์การได้รับความช่วยเหลือสนับสนุนของคนฝึกงานเก่าหลังจากที่กลับไปแล้ว

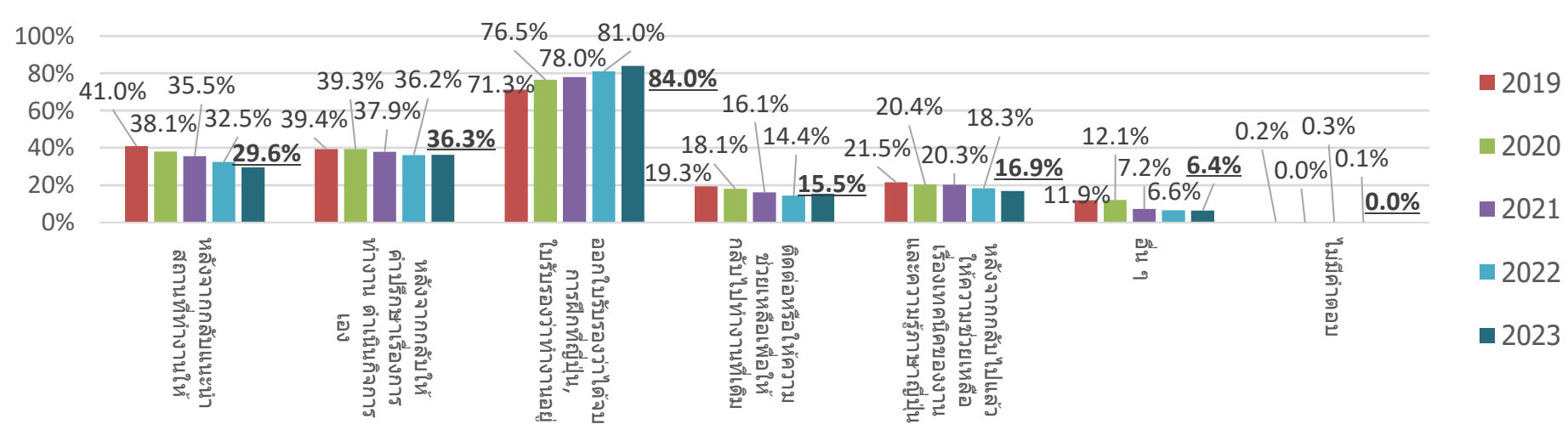
สถานการณ์ การได้รับความช่วยเหลือสนับสนุนของคนฝึกงานเก่าเพื่อกระจายความรู้

การได้รับความช่วยเหลือสนับสนุนของคนฝึกงานเก่า นั้น (รวมถึงการร่วมประสานงานกับหน่วยงานที่ส่งไปด้วย) ซึ่งทางองค์กรควบคุมได้มีคำตอบมาทั้งหมด 76.5% (N=2,029 ; ปี2023)



สิ่งที่ไม่ได้รับความช่วยเหลือ

สิ่งที่ไม่ได้รับความช่วยเหลือ ออกเอกสาร"ใบรับรองว่าได้ฝึกสำเร็จแล้ว", "ใบรับรองว่าทำงานอยู่" เป็นต้น 84.0% "หลังจากที่กลับไปแล้วออกใบแนะนำสถานที่ทำงานให้" 36.3%, "หลังจากที่กลับไปแล้วให้คำปรึกษาเรื่องการทำงาน การเปิดกิจการ" 29.6% (N=1,552 ; ปี2023)



สถานการณ์ความก้าวหน้าช่วงระยะที่ฝึกงานอยู่

เกี่ยวกับความก้าวหน้าของผู้ฝึกงานช่วงที่ฝึกงานอยู่

ปัจจุบัน, ในประเทศญี่ปุ่นผู้ที่กำลังฝึกงานอยู่นั้น, "การฝึกงานเป็นตามเป้าหมายที่วางไว้" ที่ทางองค์กรควบคุมได้ตอบมาเช่นนี้ มีทั้งหมด**99.1%** (N=2,646 ; ปี2023)

