

1. จุดประสงค์ที่สอบถาม

ก่อนอื่นจุดประสงค์ของ การสอบถามนี้ ระหว่างฝ่ายหน่วยงานรับผู้ฝึกงานและองค์กรควบคุมหน่วยงานดูแลผู้ฝึกงาน(ต่อไปนี้จะขอเรียกว่า "องค์กรควบคุมดูแล") เพื่อต้องการที่จะทราบถึงสภาพที่แท้จริงของผู้ที่มาฝึกงานของปี2020ในประเทศญี่ปุ่นเกี่ยวกับความรู้ของการการเรียนรู้งาน หรืออื่น ๆ ที่ได้รับไปว่าหลังจากที่พวกเขาได้กลับไปยังประเทศของตนเองแล้ว สถานการณ์ของงานที่ทำ, หรือ ได้รับความช่วยเหลือในการหางาน หรือ สามารถนำความรู้ที่ได้ไปใช้ประโยชน์อย่างไรบ้าง

2 . ผู้อยู่ในข่ายถูกถาม

องค์กรควบคุมหน่วยงาน

3. วิธีการสอบถาม

- (1) ด้วยวิธีส่งแบบสอบถาม และใบตอบ ทางออนไลน์ ไปยังผู้ที่จะสอบถาม
- (2) ผู้ถูกสอบถามส่งแบบสอบถามคืนกลับยังหน่วยงานต่าง ๆ ,หรือตอบคำถามทางออนไลน์
- (3) สามารถเลือกตอบได้หลายข้อ และ เขียนความเห็นได้อย่างอิสระ

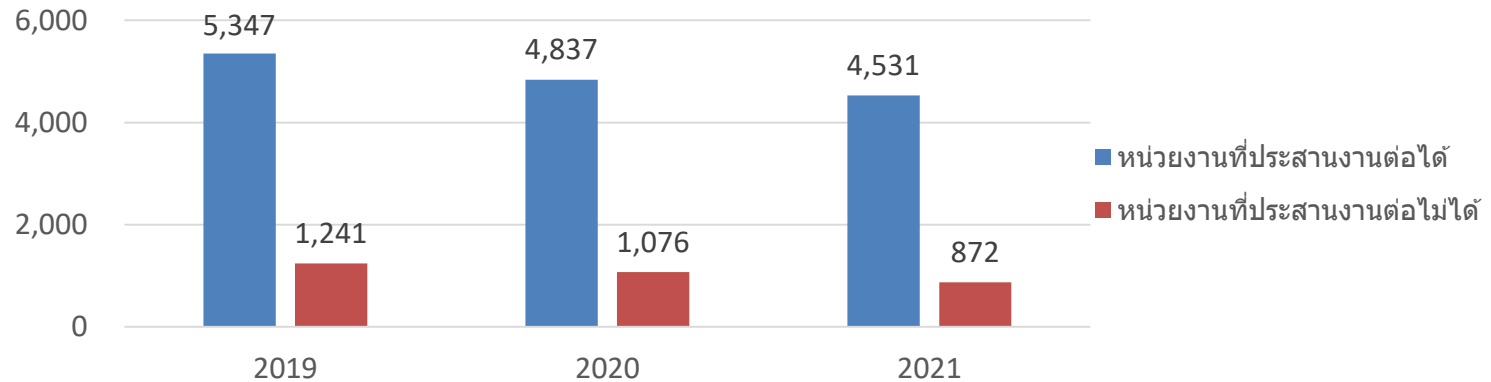
4. จำนวนคำตอบที่ใช้ได้ อัตราเปอร์เซ็นต์

จำนวนผู้ถูกสอบถาม	จำนวนคำตอบที่ใช้ได้	อัตราผู้ตอบแบบสอบถาม
3,175	2,936	92.5%

การประสานงานกันระหว่างผู้ฝึกงานเก่าหลังจากที่กลับไปแล้วกับหน่วยงานที่ส่งไป

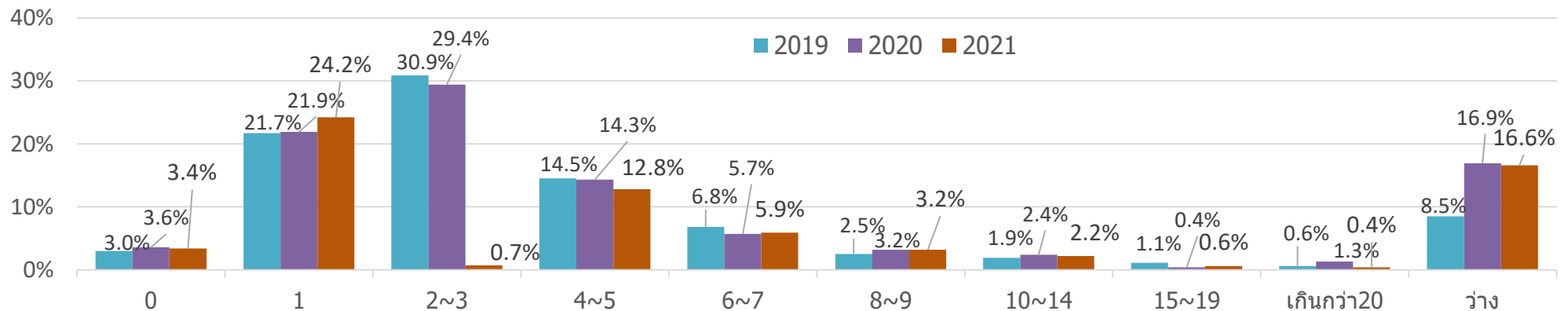
สถานการณ์การประสานงานกับหน่วยงานที่ส่งไปฝึก

สภาพการที่ทราบแน่ชัดหลังจากที่ผู้ฝึกงานเก่าได้กลับไปแล้วนั้น ,ทางองค์กรควบคุมที่ส่งผู้ฝึกออก สามารถประสานงานกันต่อเนื่องได้มี จำนวน 4,531 หน่วยงาน ซึ่ง เป็นจำนวน 83.9%ของหน่วยงานที่ส่งไปฝึก



สถานการณ์ของหน่วยงานส่งฝึกที่ประสานงานได้

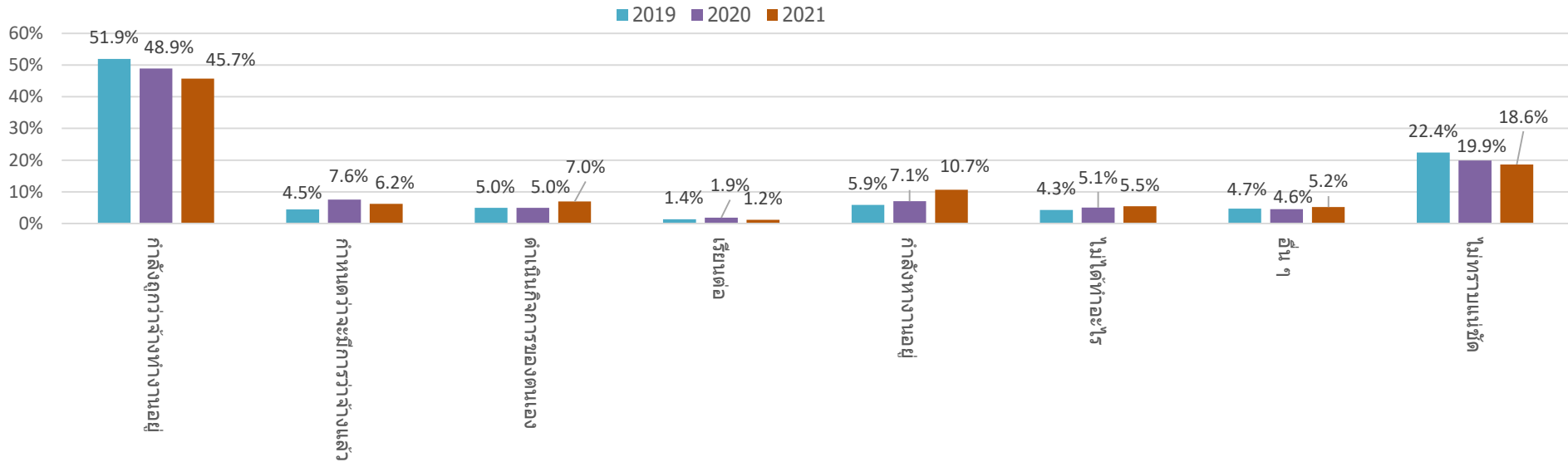
จำนวนของหน่วยงานส่งฝึกกับทางองค์กรควบคุมที่สามารถประสานงานต่อได้นั้น,มีคำตอบ2ถึง3องค์กร ,เป็นอัตรา 30.7%



สถานการณ์การทำงานของผู้ฝึกงานเก่าหลังจากที่กลับไปแล้ว

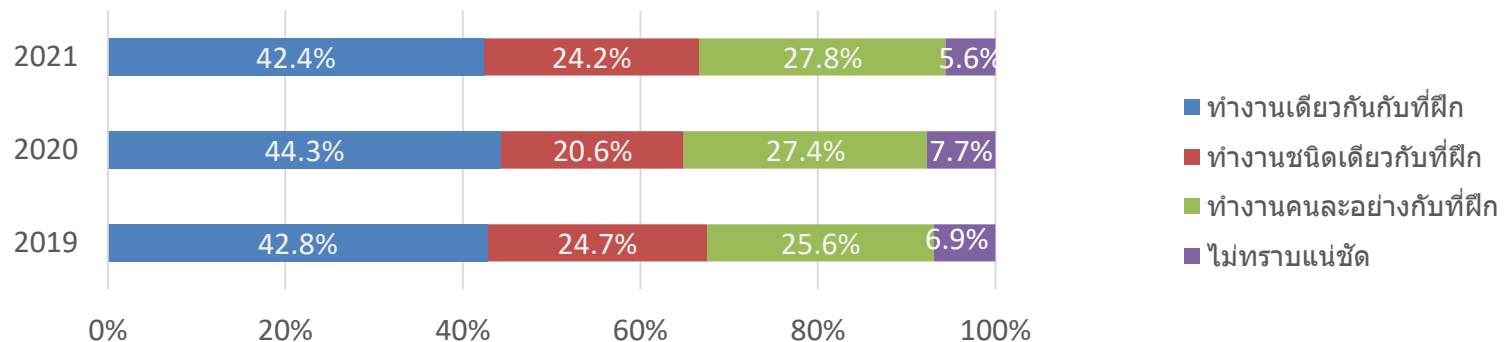
สถานการณ์การทำงานของผู้ฝึกงานเก่าที่กลับไปแล้ว

สถานการณ์การทำงานของผู้ฝึกงานเก่าที่กลับไปแล้วนั้น "กำลังถูกว่าจ้างให้ทำงานอยู่(45.7%) " กำหนดว่าจะมีการว่าจ้างแล้ว(7.0%) และ "ดำเนินกิจการของตนเอง(6.2%) " ค่าตอบที่ตอบมารวมยอดได้ทั้งหมด 58.9 %



งานที่ทำหลังจากกลับไปแล้ว

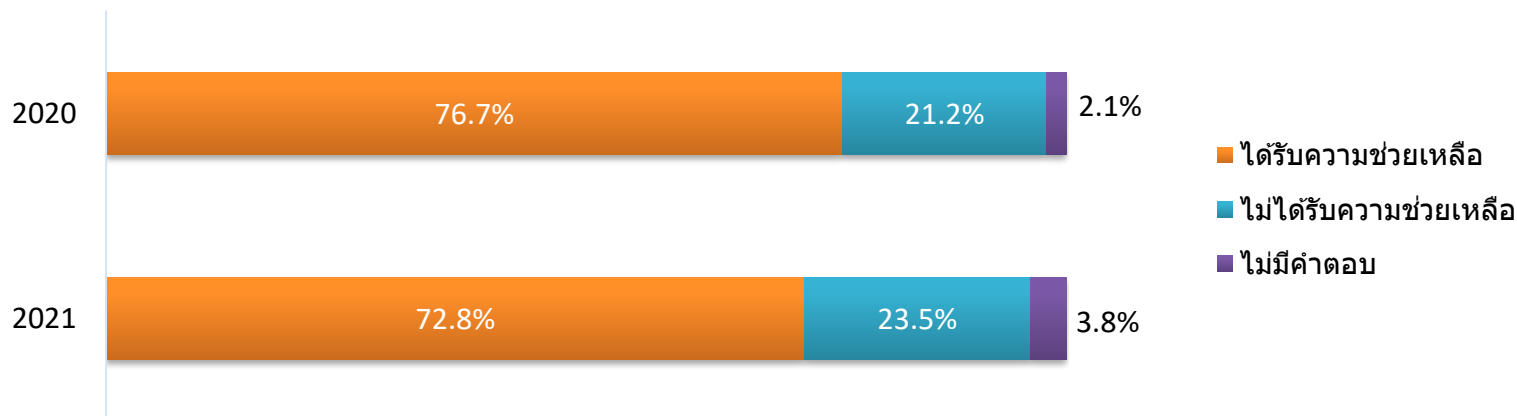
งานของผู้ฝึกงานเก่า นั้น "งานเดียวกับที่ฝึก (42.4%) " และ "งานประเภทเดียวกับที่ฝึก(24.2%) " มีค่าตอบรวมยอดได้ทั้งหมด 66.6%



สถานการณ์การได้รับความช่วยเหลือสนับสนุนของคนฝึกงานเก่าหลังจากที่กลับไปแล้ว

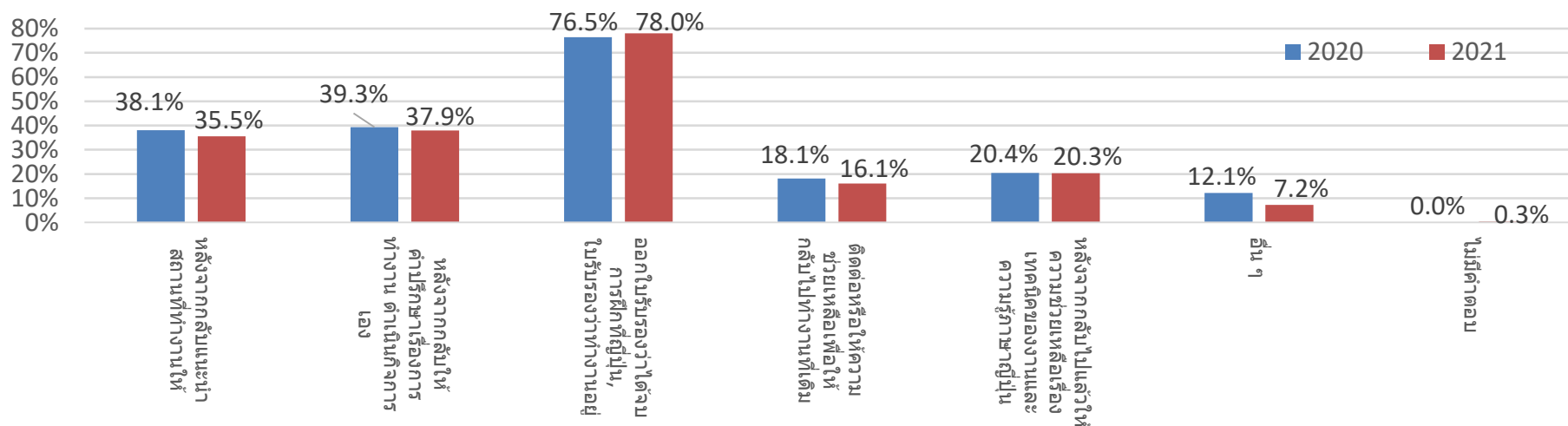
สถานการณ์ การได้รับความช่วยเหลือสนับสนุนของคนฝึกงานเก่าเพื่อกระจายความรู้

การได้รับความช่วยเหลือสนับสนุนของคนฝึกงานเก่า นั้น (รวมถึงการร่วมประสานงานกับหน่วยงานที่ส่งไปด้วย) ซึ่งทางองค์กรควบคุมได้มีคำตอบมาทั้งหมด 72.8%



สิ่งที่ได้รับความช่วยเหลือ

สิ่งที่ได้รับความช่วยเหลือ ออกเอกสาร"ใบรับรองว่าได้ฝึกสำเร็จแล้ว", "ใบรับรองว่าทำงานอยู่" เป็นต้น 78.0% "หลังจากที่กลับไปแล้วออกใบแนะนำสถานที่ทำงานให้" 37.9%, "หลังจากที่กลับไปแล้วให้คำปรึกษาเรื่องการทำงาน การเปิดกิจการ" 35.5%



สถานการณ์ความก้าวหน้าช่วงระยะที่ฝึกงานอยู่

เกี่ยวกับความก้าวหน้าของผู้ฝึกงานช่วงที่ฝึกงานอยู่

ปัจจุบัน, ในประเทศญี่ปุ่นผู้ที่กำลังฝึกงานอยู่นั้น, "การฝึกงานเป็นตามเป้าที่กำหนดเอาไว้" ที่ทางองค์กรควบคุมได้ตอบมาเช่นนี้ มีทั้งหมด 97.3%

