

だい1か あいさつ・きほんひょうげん

## 第1課 あいさつ・基本表現

### ការកិច្ចនិងឃ្លាមូលដ្ឋាន

#### ■ 目標 ■

始業時・就業中・終業時に、適切な挨拶をすることができる。

អាចធ្វើការកិច្ចត្រឹមត្រូវនៅពេលចាប់ផ្តើមការងារ កំពុងធ្វើការងារ និងបញ្ចប់ការងារ។

作業中に簡単な意志表示や謝罪をすることができる。

អាចធ្វើការបង្ហាញនូវវត្តបំណងនិងសុំអភ័យទោសងាយៗនៅពេលកំពុងធ្វើការងារ។

■<sup>かいわ</sup>会話1-1■

今、午前8時50分です。実習生のリンさんは会社に出勤しました。

【かいしゃの いりぐちで】  
【会社の 入り口で】

田中 おはよう。

リン おはよう ございます。



【こういしつで】  
【更衣室で】

リン すずきさん、おはよう ございます。  
鈴木さん、おはよう ございます。

鈴木 おはよう。



【じむしょで】  
【事務所で】

田中 あさの みーていんぐを はじめます。  
朝の ミーティングを 始めます。

リン おはよう ございます。

リン・鈴木 おはよう ございます。



あいさつ・基本表現

ការអភិវឌ្ឍនិងឃ្លាមូលដ្ឋាន

■ 会話 I - I ■

ឥឡូវនេះ ម៉ោង ៨ និង ៥០នាទី ព្រឹក។ កម្មសិក្សាការីឈ្មោះថា លីន បានមកធ្វើការនៅក្រុមហ៊ុនហើយ។

[នៅប្រកបចូលក្រុមហ៊ុន]

Tanaka អរុណសួស្តី។

Lin អរុណសួស្តី។

[នៅបន្ទប់ផ្លាស់ប្តូរសម្លៀកបំពាក់]

Lin អរុណសួស្តី លោក ស៊ីស៊ីគី។

Suzuki អរុណសួស្តី

[នៅការិយាល័យ]

Tanaka ចាប់ផ្តើមការប្រជុំពេលព្រឹក។

អរុណសួស្តី។

Lin&Suzuki អរុណសួស្តី។

■<sup>かいわ</sup>会話1-2■

今、午後5時です。実習生のリンさんは仕事が終わりに、退勤します。

【さぎょうばで】

【作業場で】

鈴木 もう 帰っても いいですよ。

もう かえっても いいですよ。

リン はい、お先に 失礼します。

はい、おさきに しつれいします。

おつかれさまでした。  
お疲れ様でした。

鈴木 おう。

おう。

お疲れ。



【じむしょで】

【事務所で】

リン おつかれさまでした。

おつかれさまでした。

おさきに しつれいします。  
お先に 失礼します。

田中 また 明日。

また あした。

おつかれさま。  
お疲れ様。



あいさつ・基本表現

ការអភិវឌ្ឍនិងប្រើប្រាស់មូលដ្ឋាន

■ 会話 I-2 ■

ឥឡូវម៉ោង ៥ ល្ងាច។ កម្មសិក្សាការិលោក លីន ចេញទៅផ្ទះបន្ទាប់ពីធ្វើការរួចរាល់។

[នៅឯកន្លែងការងារ]

Suzuki អ្នកអាចទៅផ្ទះឥឡូវនេះបាន។

Lin បាន/បាន ខ្ញុំសុំទៅមុនហើយ។

សូមអរគុណច្រើនចំពោះការងារនឿយហត់ថ្ងៃនេះ។

Suzuki អូ។

អរគុណចំពោះការងារថ្ងៃនេះ។

[នៅការិយាល័យ]

Lin សូមអរគុណច្រើនចំពោះការងារនឿយហត់ថ្ងៃនេះ។

សុំអភ័យទោស ខ្ញុំសុំចេញមុន។

Tanaka ជួបគ្នាថ្ងៃស្អែក។

អរគុណចំពោះការងារថ្ងៃនេះ។

■<sup>かいわ</sup>会話2■

実習生のリンさんと指導員の鈴木さんは作業場にいます。

鈴木 じゃ、これから じっしゅうを はじめます。  
じゃ、これから 実習を 始めます。

リン よろしく おねがいします。  
よろしく お願いします。

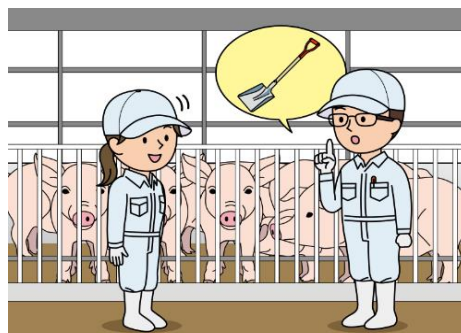
鈴木 すこっぷを もって きて ください。  
スコップを 持って 来て ください。

リン わかりました。  
すこっぷを もって きます。  
スコップを 持って 来ます。

鈴木 おねがいします。  
お願いします。

鈴木 きょうの じっしゅうを おわります。  
今日の 実習を 終わります。

リン ありがとう ございました。



あいさつ・基本表現

ការអភិវឌ្ឍនិងប្រើប្រាស់ប្រព័ន្ធបច្ចេកទេស

■ 会話3 ■

កម្មសិក្សាការិលោក លីន និងអ្នកណែនាំលោក ស៊ីស៊ីគី កំពុងនៅឯកន្លែងការងារ។

Suzuki អញ្ជឹង ចាប់ផ្តើមអនុវត្តកិច្ចការនេះ។

Lin សូមជួយណែនាំនិងយោគយល់ដល់រូបខ្ញុំផង។

Suzuki សូមយកប័ណ្ណមក។

Lin បាទ។

ខ្ញុំនឹងយកប័ណ្ណមក។

Suzuki សូមពឹងបន្តិចហើយ។

Suzuki ការរៀនក្នុងថ្ងៃនេះចប់ហើយ។

Lin សូមអរគុណច្រើន។

■<sup>かいわ</sup>会話3■

実習生のリンさんは、指導員の鈴木さんの説明を聞いていますが、よくわかりませんでした。

鈴木 あかい ぼたんを おして ください。  
赤い ボタンを 押して ください。

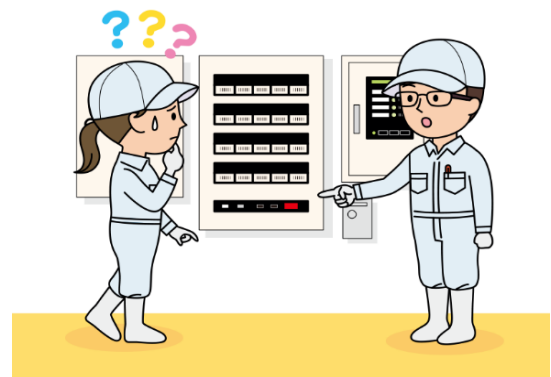
リン わかりません。

あか……？

鈴木 あかい ぼたん。  
赤い ボタン。

これです。

リン あ、これですね。



鈴木 じゃ、どうぐを かたづけましょう。  
じゃ、道具を 片づけましょう。

リン すみません。

もう いちど おねがいします。  
もう 一度 お願いします。

鈴木 どうぐを、かたづけましょう。  
道具を、片づけましょう。

リン ……どうぐを ……かたづけますか。  
……道具を ……片づけますか。

鈴木 うん、そうそう。





あいさつ・基本表現

ការអភិបាលនិងប្រកាសប្រកាស

■ 会話3 ■

កម្មសិក្សាការិលោក លីន កំពុងស្តាប់សេចក្តីពន្យល់របស់អ្នកណែនាំគឺលោក ស៊ិស៊ីគី តែពុំបានយល់ច្បាស់។

Suzuki        សូមចុចប៊ូតុងពណ៌ក្រហម។

Lin             អត់យល់ទេ។

あか……？

Suzuki        ប៊ូតុងពណ៌ក្រហម។

មួយនេះ។

Lin             អូ មួយនេះឬ?

Suzuki        អញ្ជឹង តោះរៀបចំឧបករណ៍។

Lin             សុំទោស។

សូមមេត្តាម្តងទៀត។

Suzuki        តោះរៀបចំឧបករណ៍ទុក។

Lin             តើអ្នកចង់រៀបចំឧបករណ៍……ទេ?

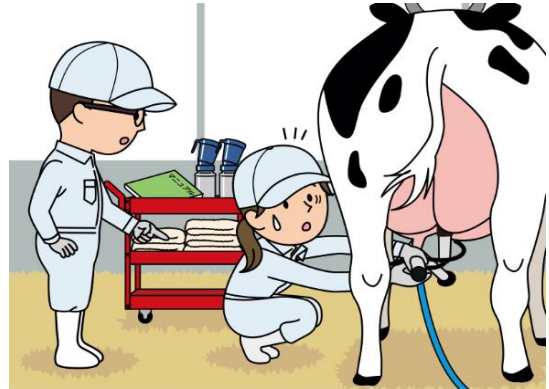
Suzuki        បាទ/ចាស មែនហើយ។

■<sup>かいわ</sup>会話4■

実習生のリンさんと指導員の鈴木さんは作業場にいます。

鈴木 りんさん、やりかたが ちがいますよ。  
リンさん、やり方が 違いますよ。

リン すみません。  
もう いちど まにゆあるを みます。  
もう 一度 マニュアルを 見ます。



リン しっぱいしました。  
失敗しました。

すみません。

鈴木 これは だめですね。

リン すみません。

きを つけます。  
気を つけます。



あいさつ・基本表現

ការអភិបាលនិងឃ្លាមូលដ្ឋាន

■ 会話4 ■

កម្មសិក្សាការិលោក លីន និងអ្នកណែនាំលោក ស៊ិស្ទី កំពុងនៅឯកន្លែងការងារ។

Suzuki លោក លីន នីតិវិធីធ្វើខុសហើយ។

Lin សុំទោស។

រកមើលសៀវភៅណែនាំម្តងទៀត។

Lin បានបរាជ័យ។

សុំទោស។

Suzuki វាមិនត្រឹមត្រូវទេ។

Lin សុំទោស។

ខ្ញុំនឹងប្រុងប្រយ័ត្ន។

■ ことば ■

	ことば	読み
1	持って来る	もってくる
2	片づける	かたづける
3	気をつける	きをつける
4	失敗（する）	しっぱい（する）
5	違う	ちがう
6	更衣室	こういしつ
7	作業場	さぎょうば
8	実習	じっしゅう
9	スコップ	すこっぷ
10	ボタン	ぼたん
11	マニュアル	まにゅある
12	ミーティング	みーていんぐ
13	だめ（な）	だめ（な）
14		
15		
16		
17		
18		
19		
20		
21		
22		
23		
24		
25		
26		
27		
28		
29		
30		

あいさつ・基本表現

ការកិច្ចនិងឃ្លាមូលដ្ឋាន

	意味 <small>いみ</small>
1	យកមក
2	រៀបចំ
3	ប្រុងប្រយ័ត្ន
4	(ធ្វើការ)បរាជ័យ
5	ឧស
6	បន្ទប់ផ្លាស់ប្តូរសម្លៀកបំពាក់
7	កន្លែងការងារ
8	កម្មសិក្សា
9	ប៉ែល
10	ប៊ូតុង
11	សៀវភៅណែនាំ
12	ការប្រជុំ
13	(ដែល)មិនបាន
14	
15	
16	
17	
18	
19	
20	
21	
22	
23	
24	
25	
26	
27	
28	
29	
30	

## わたしの かいわ

モデル<sup>かいわ</sup>会話を<sup>さんこう</sup>参考にして、<sup>かいわ</sup>会話を<sup>か</sup>書きましょう。

សូមសរសេរសន្ទនាដោយយោងតាមសន្ទនាក្បួរ

指導員<sup>しどういん</sup>にチェックしてもらいましょう。

សូមសុំឲ្យគ្រូណែនាំពិនិត្យ