

だいじゅうか うんぱん

第11課 運搬

ការដឹកជញ្ជូន

■ 目標 ■

他の人と声をかけあって、荷物を運ぶことができる。

អាចជញ្ជូនអីវ៉ាន់ដោយដោយបន្តិចសំឡេងទៅវិញទៅមកជាមួយអ្នកដទៃ។

指示がよく聞き取れなかったとき、聞き返すことができる。

អាចសួរឡើងវិញពេលស្តាប់បញ្ជាការងារមិនបានល្អ។

示しているものがわからないとき、具体的に確認することができる。

អាចបញ្ជាក់ឲ្យជាក់លាក់ពេលមិនយល់ពីអ្វីដែលដៃគូបង្ហាញ។

運搬

ကားမီးကန်ပျဉ်း

■^{かいわ}会話I■

佐藤さんはミカンが入ったコンテナを軽トラックに載せようとしています。

ワン さとうさん。
佐藤さん。
てっだいましょうか。
手伝いましょうか。
それ、おもいですよね。
それ、重いですよね。

佐藤 ありがとう。
じゃ、そっち もって。
じゃ、そっち 持って。

ワン はい。
せーのっ！

佐藤 よいしょ！



運搬

ការដឹកជញ្ជូន

■ 会話 I ■

អ្នកនាង សាតូ កំពុងបម្រុងដាក់កន្ត្រកដែលមានក្រូចប្លូច ទៅក្នុងរថយន្តដឹកទំនិញជន់ស្រាល។

Wang អ្នកនាង សាតូ។

ខ្ញុំជួយ យ៉ាងម៉េចដែរ?

មួយប្លុកជូន។

Sato អរគុណហើយ។

អ៊ីចឹង កាន់ខាងប្លុកទៅ។

Wang បាទ

មួយពីរបី!

Sato ហ ហ៊ីប!

運搬

ការដឹកជញ្ជូន

■^{かいわ}会話2■

リンさんは牛舎の外にいます。牛舎の中にいる鈴木さんに声をかけられました。

鈴木 リンさん。

○△□を いちりんしゃで すぐ もって きて。

○△□を 一輪車で すぐ 持って 来て。

すみません。 よく きこえません。

リン すみません。 よく 聞こえません。

なにを もって きますか。

何を 持って 来ますか。

ぼくそう！

鈴木 牧草！

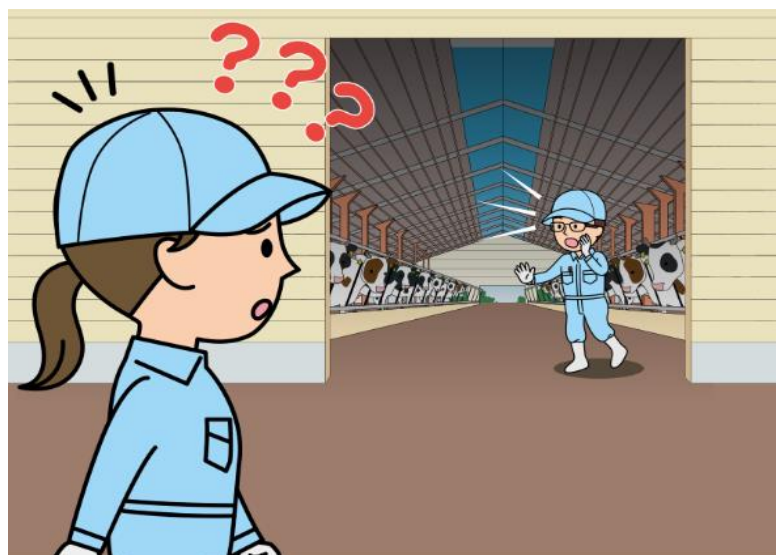
ぼくそうですね。

リン 牧草ですね。

わかりました。

おねがいね。

鈴木 お願いね。



運搬

ការដឹកជញ្ជូន

■ 会話2 ■

អ្នកនាង លីន នៅក្រៅរោងចិញ្ចឹមគោ។ គាត់ត្រូវបានលោក ស៊ុប្យូគី ដែលនៅក្នុងរោងចិញ្ចឹមគោស្រែកហៅ។

Suzuki អ្នកនាង លីន។

ជួយយក 〇△□ ដោយប្រើរទេះរុញក្នុងមួយមកឥឡូវនេះមក។

Lin អត់ទោស។ ខ្ញុំស្តាប់មិនឮច្បាស់ទេ។

យកអ្វីទៅ?

Suzuki ស្មៅសម្រាប់ជាចំណី!

Lin ស្មៅសម្រាប់ជាចំណី។

ខ្ញុំយល់ហើយ។

Suzuki ជួយយកមក។

運搬

ကားမီးကန်မှု

■^{かいわ}会話3■

ワンさんは佐藤さんと倉庫にいます。

わるいんだけど、おくに おいて ある こんテナ、はたけに はこんどいて。

佐藤 悪いんだけど、奥に 置いて ある コンテナ、畑に 運んどいて。

ワン はい。

佐藤 それじゃないよ。 あっちのだよ。

ワン え？

あおですか、きいろですか。

青ですか、黄色ですか。

きいろの。

佐藤 黄色の。

きいろの こんテナですね。

ワン 黄色の コンテナですね。

佐藤 そうそう。 じゃ、よろしく。



運搬

ការដឹកជញ្ជូន

■ 会話3 ■

លោក វ៉ង នៅឃ្លាំងជាមួយអ្នកនាង សាតូ។

Sato សុំពីរបន្តិចហើយ ជួយជញ្ជូនកន្រ្តកដែលនៅខាងក្នុងទៅចម្ការផង។

Wang បាទ។

Sato មិនមែនហ្នឹងទេ? នៅខាងនោះ។

Wang អេ?

 ពណ៌ខៀវឬពណ៌លឿង?

Sato ពណ៌លឿង។

Wang កន្រ្តកពណ៌លឿងមែនទេ?

Sato ត្រូវហើយ។ ជួយបន្តិចមក។

運搬

ការដឹកជញ្ជូន

■ ことば ■

	ことば	読み
1	手伝う	てつだう
2	一輪車	いちりんしゃ
3	持って来る	もってくる
4	聞こえる	きこえる
5	牧草	ぼくそう
6	奥	おく
7	置く	おく
8	コンテナ	こんてな
9	畑	はたけ
10	運ぶ	はこぶ
11	青	あお
12	黄色	きいろ
13	道具	どうぐ
14	片づける	かたづける
15	呼ぶ	よぶ
16	水を撒く	みずをまく
17	赤	あか
18	白	しろ
19		
20		
21		
22		
23		
24		
25		
26		
27		
28		
29		
30		

運搬

ការដឹកជញ្ជូន

	意味
1	ជួយ(ធ្វើអ្វីមួយ)
2	រទេះរុញកង់មួយ
3	យកមក
4	ស្តាប់ឮ
5	ស្មៅសម្រាប់ជាចំណី
6	ខាងក្នុង
7	ទុក ដាក់
8	កន្ត្រែក
9	ចម្ការ
10	ជញ្ជូន
11	ខៀវ
12	ពណ៌លឿង
13	ឧបករណ៍
14	រៀបចំទុក
15	ហៅ
16	បាញ់ទឹក
17	ក្រហម
18	ស
19	
20	
21	
22	
23	
24	
25	
26	
27	
28	
29	
30	

運搬

การฝึกปฏิบัติ

■ 応用練習 ■

④⑤にあなたが使う文を書きましょう。
指導員にチェックしてもらいましょう。

★ ～ましょうか

てつだいましょうか。

手伝いましょうか。

どうぐを かたづけましょうか。

① 道具を 片づけましょうか。

こんてなを はこびましょうか。

② コンテナを 運びましょうか。

さとうさんを よびましょうか。

③ 佐藤さんを 呼びましょうか。

④

⑤

★ きもんし

なにを もって きますか。

何を 持って 来ますか。

すみません。これは どこへ はこびますか。

① すみません。これは どこへ 運びますか。

すみません。いつ そうじしますか。

② すみません。いつ 掃除しますか。

すみません。みずを まいてから、なにを しますか。

③ すみません。水を 撒いてから、何を しますか。

④

⑤

★ ～ですか、…ですか

あおですか、きいろですか。

青ですか、黄色ですか。

おおきいのですか、ちいさいのですか。

① 大きいのですか、小さいのですか。

あかですか、しろですか。

② 赤ですか、白ですか。

ながいのですか、みじかいのですか。

③ 長いのですか、短いのですか。

④

⑤

運搬

ការដឹកជញ្ជូន

■ 応用練習 ■

នៅ④⑤ សូមសរសេរល្បះដែលអ្នកប្រើ។
សូមសុំឲ្យគ្រូណែនាំពិនិត្យ។

★ ~ましょうか

ខ្ញុំជួយ យ៉ាងម៉េចដែរ?

- ① ខ្ញុំរៀបចំទុកឧបករណ៍ យ៉ាងម៉េចដែរ?
- ② ខ្ញុំជញ្ជូនកន្ត្រក យ៉ាងម៉េចដែរ?
- ③ ខ្ញុំហៅអ្នកនាង សាតូ យ៉ាងម៉េចដែរ?
- ④
- ⑤

★ きもんし

យកអ្វីទៅ?

- ① អត់ទោស។ តើមួយនេះជញ្ជូនទៅណា?
- ② អត់ទោស។ តើពេលណាសម្អាត?
- ③ អត់ទោស។ បន្ទាប់ពីបាញ់ទឹកហើយ តើធ្វើអ្វី?
- ④
- ⑤

★ ~ですか、…ですか

ពណ៌ខៀវឬពណ៌លឿង?

- ① អាជំបូអាតូច?
- ② ក្រហមឬស?
- ③ អាវ៉ែងឬអាត្តិ?
- ④
- ⑤

わたしの かいわ

モデル^{かいわ}会話を^{さんこう}参考にして、^{かいわ}会話を^か書きましょう。

សូមសរសេរសន្ទនាដោយយោងតាមសន្ទនាក្បួន។

^{しどういん}指導員にチェックしてもらいましょう。

សូមសុំឲ្យគ្រូណែនាំពិនិត្យ។