

だい5か あんぜん

第5課 安全

安全

■もくひょう目標■

安全に行動するために、注意を聞いて理解できる。

能够听懂警告，以便安全地行动。

異常に気づいたら、すぐ指導員に報告することができる。

发现异常情况时，能够立即向指导员汇报。

熱中症の予防方法が理解できる。

能够理解预防中暑的方法。

安全

安全

■^{かいわ}会話I■

ワンさんは佐藤さんに草刈機の使い方を教えてもらっています。

佐藤 でんげんを 入れて、さゆうに うごかして。
電源を 入れて、左右に 動かして。

ワン はい。

あ、くさが からまりました。
あ、草が 絡まりました。

佐藤 あぶない! さわっちゃ だめだよ!
危ない! 触っちゃ だめだよ!

でんげんを きって。
電源を 切って。

ワン はい。

佐藤 けがを するから、かならず でんげんを きってね。
けがを するから、必ず 電源を 切ってね。

ワン すみません。

でんげんを きってから、からまった くさを とります。
電源を 切ってから、絡まった 草を とります。



安全

安全

■^{かいわ}会話I■

佐藤老师正在教小Wang如何使用割草机。

Sato 打开电源，然后左右移动。

Wang 好的。

啊，草缠住了。

Sato 危险！不可以碰！

关闭电源。

Wang 好的。

Sato 会受伤的，所以一定要关闭电源。

Wang 对不起。

关闭电源后，拿掉缠住的草。

安全

安全

■^{かいわ}会話2■

リンさんは牛舎で作業をしています。機械の様子がいつもと違います。

リン これを つけて…。 よし！

あれ？

すずきさん、すみません。

鈴木さん、すみません。

鈴木 どうしたの？

きかいから へんな おとが します。

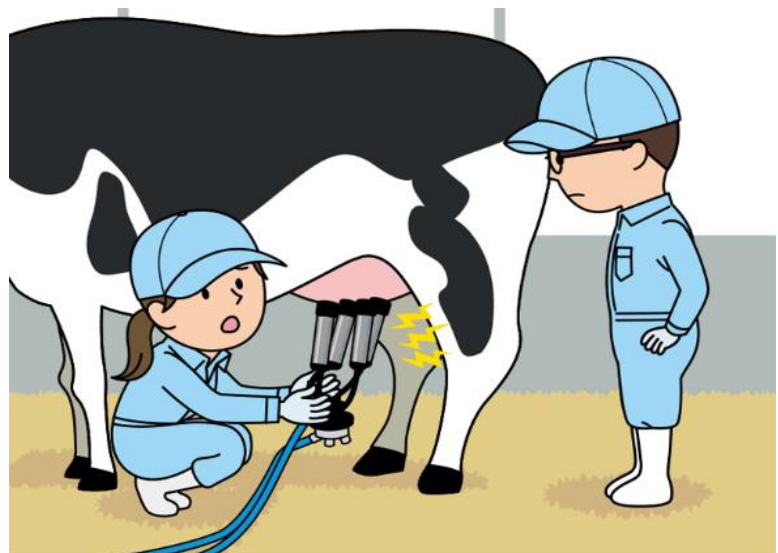
リン 機械から 変な 音が します。

鈴木 そうだね。

じゃ、ちょっと とめて。

じゃ、ちょっと 止めて。

リン わかりました。



安全

安全

■^{かいわ}会話2■

小Lin正在牛舍里作业。机器的状态和平常不同。

Lin 装上这个…… 好了!

咦?

铃木老师，打扰一下。

Suzuki 怎么了?

Lin 机器有奇怪的声音。

Suzuki 的确是呢。

那停一下机器。

Lin 我知道了。

安全

安全

■^{かいわ}会話3■

ワンさんは畑で作業しています。

佐藤 そろそろ きゅうけいしよう。
そろそろ 休憩しよう。

ワン はい。

きょうも あついですね。
今日も 暑いですね。

のどが かわきました。
のどが 渴きました。

佐藤 ときどき みずを のんだ ほうが いいよ。
ときどき 水を 飲んだ ほうが いいよ。

ねっちゅうしょうに なるから。
熱中症に なるから。

ワン ねっちゅ…？

佐藤 「ねっちゅうしょう」。

あせを かくと、からだの すいぶんや えんぶんが なくなって、たおれる ことも あるんだよ。
汗を かくと、体の 水分や 塩分が なくなって、倒れる ことも あるんだよ。

だから、みず、わすれないでね。
だから、水、忘れないでね。

ワン わかりました。



安全

安全

■^{かいわ}会話3■

小Wang正在田里作业。

Sato 休息一下吧。

Wang 好的。

今天也很热呢。

我口渴了。

Sato 偶尔喝水比较好。

因为会中暑。

Wang ねっちゅ…?

Sato "ねっちゅうしょう".

出汗后身体里的水分和盐分会流失，可能还会晕倒。

所以别忘了喝水。

Wang 我知道了。

安全

安全

■ことば■

| | ことば | 読み |
|----|--------|-----------|
| 1 | 電源を入れる | でんげんをいれる |
| 2 | 左右 | さゆう |
| 3 | 動かす | うごかす |
| 4 | 草 | くさ |
| 5 | 絡まる | からまる |
| 6 | 危ない | あぶない |
| 7 | 触る | さわる |
| 8 | けがをする | けがをする |
| 9 | 電源を切る | でんげんをきる |
| 10 | 機械 | きかい |
| 11 | 変(な) | へん(な) |
| 12 | 音 | おと |
| 13 | 止める | とめる |
| 14 | 休憩(する) | きゅうけい(する) |
| 15 | のどが渴く | のどがかわく |
| 16 | 熱中症 | ねっちゅうしょう |
| 17 | 汗をかく | あせをかく |
| 18 | 水分 | すいぶん |
| 19 | 塩分 | えんぶん |
| 20 | 倒れる | たおれる |
| 21 | 押す | おす |
| 22 | 踏む | ふむ |
| 23 | 近づく | ちかづく |
| 24 | におい | におい |
| 25 | 鳴き声 | なきごえ |
| 26 | 日陰 | ひかげ |
| 27 | 冷やす | ひやす |
| 28 | | |
| 29 | | |
| 30 | | |

安全

安全

| | 意味 ^{いみ} |
|----|------------------|
| 1 | 打开电源 |
| 2 | 左右 |
| 3 | 移动 |
| 4 | 草 |
| 5 | 缠绕 |
| 6 | 危险 |
| 7 | 触碰 |
| 8 | 受伤 |
| 9 | 关闭电源 |
| 10 | 机器 |
| 11 | 奇怪（的） |
| 12 | 声音 |
| 13 | 停止 |
| 14 | 休息 |
| 15 | 口渴 |
| 16 | 中暑 |
| 17 | 出汗 |
| 18 | 水分 |
| 19 | 盐分 |
| 20 | 晕倒 |
| 21 | 按压 |
| 22 | 踩踏 |
| 23 | 靠近 |
| 24 | 气味 |
| 25 | 叫声 |
| 26 | 阴凉处 |
| 27 | 降温 |
| 28 | |
| 29 | |
| 30 | |

安全

安全

■ 応用練習 ■

④⑤にあなたが使う文を書きましょう。
指導員にチェックしてもらいましょう。

★ ～ちゃ/じゃ だめだよ

あぶない! さわっちゃ だめだよ!

危ない! 触っちゃ だめだよ!

それを おしちゃ だめだよ。

① それを 押しちゃ だめだよ。

それを ふんじゃ だめだよ。

② それを 踏んじゃ だめだよ。

そこに ちかづいちゃ だめだよ。

③ そこに 近づいちゃ だめだよ。

④

⑤

★ ～が します

きかいから へんな おとが します。

機械から 変な 音が します。

へんな においが します。

① 変な においが します。

いい においが します。

② いい においが します。

へんな なきごえが します。

③ 変な 鳴き声が します。

④

⑤

★ ～た ほうが いい

ときどき みずを のんだ ほうが いいよ。

ときどき 水を 飲んだ ほうが いいよ。

ひかげで やすんだ ほうが いいです。

① 日陰で 休んだ ほうが いいです。

えんぶんを とった ほうが いいです。

② 塩分を とった ほうが いいです。

からだを ひやした ほうが いいですか。

③ 体を 冷やした ほうが いいですか。

④

⑤

安全

安全

■ 応用練習 ■

请将您使用的句子写在④⑤处。

请让指导员检查。

★ ～ちゃ/じゃ だめだよ

危険！ 不可以碰！

- ① 不可以按那个。
- ② 不可以踩那个。
- ③ 不可以靠近那里。
- ④
- ⑤

★ ～が します

机器有奇怪的声音。

- ① 有奇怪的气味。
- ② 有好闻的气味。
- ③ 有奇怪的叫声。
- ④
- ⑤

★ ～た ほうが いい

偶尔喝水比较好。

- ① 在阴凉处休息比较好。
- ② 摄取盐分比较好。
- ③ 给身体降温比较好吗？
- ④
- ⑤

わたしの かいわ

モデル会話を参考にして、会話を書きましょう。

参考示例会話，并写下会话。

指導員にチェックしてもらいましょう。

请让指导员检查。