

だい10か けいそく・けいりょう

第10課 計測・計量

測量和計量

■もくひょう目標■

温度などの数字を読み、伝えることができる。

能够读温度等数字并传达。

あいまいな指示に対して、具体的に尋ねることができる。

对于不清晰的指示，能够具体询问。

自分の作業を見てほしいとお願いすることができる。

能够请求他人察看自己的作业情况。

計測・計量

測量和計量

■^{かいわ}会話1■

朝、リンさんは豚舎へ行きました。温度計を見えています。

鈴木 いま、なんと？
今、何度？

リン 21.5度です。
21.5度です。

鈴木 ありがとう。

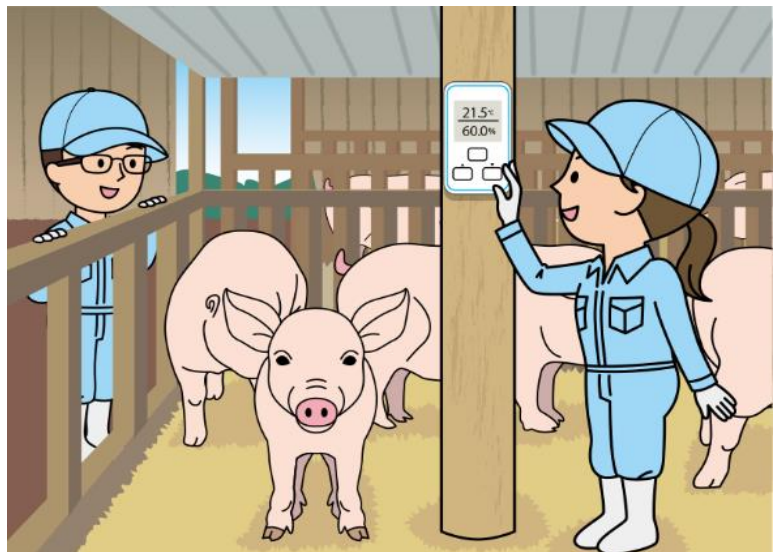
きょうは あつく なりそうだから、ときどき かくにんしてね。
今日は 暑く なりそうだから、ときどき 確認してね。

リン ときどき… 1じかに 1かいですか。
ときどき… 1時間に 1回ですか。

鈴木 うーん。 30ぶんに 1かい、おねがい。
うーん。 30分に 1回、お願い。

リン わかりました。

30ぶんに 1かい みます。
30分に 1回 見ます。



計測・計量

测量和计量

■^{かいわ}会話I■

早上，小Lin去了猪舍。在看温度计。

Suzuki 现在几度？

Lin 21.5度。

Suzuki 谢谢。

今天似乎会变热，所以时不时地确认一下哦。

Lin 时不时……1小时1次吗？

Suzuki 嗯，30分钟1次，拜托了。

Lin 知道了。

30分钟看1次。

計測・計量

測量和計量

■^{かいわ}会話2■

ワンさんは初めてナスを収穫します。

ワン たくさん な っ て い ま す ね。

佐藤 じゃ、とりましょう。

どのくらいの ながさの なすを とりますか。

ワン どのくらいの 長さの ナスを とりますか。

この はさみと おなじくらい。

佐藤 この はさみと 同じくらい。

なすの よこに おいて、はかって みて。

ナスの 横に 置いて、測 っ て み て。

ワン こうですか。

ながさは はさみと おなじですね。

長さは はさみと 同じですね。

佐藤 うん。 と っ て い い よ。

ワン はい。



計測・計量

測量和計量

■^{かいわ} 会話2 ■

小Wang第一次采收茄子。

Wang 结了很多果呢。

Sato 那我们采收吧。

Wang 采收多长的茄子？

Sato 和这把剪刀差不多长的。

放在茄子旁边，量一下看。

Wang 这样吗？

长度和剪刀一样呢。

Sato 嗯，可以采收了。

Wang 好的。

計測・計量

測量和計量

■^{かいわ}会話3■

ワンさんは佐藤さんと農薬の準備をしています。

10リットルの のうやくを じゅんびします。
佐藤 10リットルの 農薬を 準備します。

つくる まえに、ぼとの のうやくの うらの せつめいを よみます。
作る まえに、ボトルの 裏の 説明を 読みます。

1,000ばい？
ワン 1,000倍？

佐藤 そうだね。

1,000ばいに うすめると 書いて あるね。
1,000倍に 薄めると 書いて あるね。

ようきに のうやくを 10ミリリットル 入れて、みずを 入れます。
容器に 農薬を 10ミリリットル 入れて、水を 入れます。

ワン わかりました。

のうやくを つくるのは はじめてです。
農薬を 作るのは 初めてです。

ちょっと みて もらえませんか。
ちょっと 見て もらえませんか。

佐藤 もちろん！



計測・計量

測量和計量

■^{かいわ}會話3■

小Wang在和佐藤老师一起准备农药。

Sato 我们要准备10升农药。

在制作前，要读一下瓶子背面的说明。

Wang 1000倍？

Sato 是的。

写着稀释成1000倍呢。

在容器内加入10毫升农药，再加入水。

Wang 知道了。

我是第一次制作农药。

您能帮我看看吗？

Sato 当然！

■ ことば ■

	ことば	読み
1	～度	～ど
2	確認（する）	かくにん（する）
3	～回	～かい
4	（実が）なる	（みが）なる
5	長さ	ながさ
6	はさみ	はさみ
7	同じ	おなじ
8	測る	はかる
9	～リットル	～りっとる
10	農薬	のうやく
11	準備（する）	じゅんび（する）
12	ボトル	ぼとる
13	裏	うら
14	～倍	～ばい
15	薄める	うすめる
16	容器	ようき
17	～ミリリットル	～みりりっとる
18	たまに	たまに
19	手伝う	てつだう
20	豚舎	とんしゃ
21	湿度	しつど
22	～パーセント	～ぱーせんと
23	重さ	おもさ
24	～グラム	～ぐらむ
25	殺虫剤	さっちゅうざい
26		
27		
28		
29		
30		

計測・計量

測量和計量

	意味 ^{いる}
1	～度
2	确认
3	～次
4	结（果）
5	长度
6	剪刀
7	一样
8	量，測量
9	～升
10	农药
11	准备
12	瓶子
13	背面
14	～倍
15	稀释
16	容器
17	～毫升
18	偶尔
19	帮忙
20	猪舍
21	湿度
22	百分之～
23	重量
24	～克
25	杀虫剂
26	
27	
28	
29	
30	

計測・計量

測量和計量

■ 応用練習 ■

④⑤にあなたが使う文を書きましょう。
指導員にチェックしてもらいましょう。

★ …に Xかいですか

ときどき… 1じかに 1かいですか。

ときどき… 1時間に 1回ですか。

よく… 1じかに 3かいですか。

① よく… 1時間に 3回ですか。

ときどき… 1にちに なんかいですか。

② ときどき… 1日に 何回ですか。

たまに… 1しゅうかんに なんかいですか。

③ たまに… 1週間に 何回ですか。

④

⑤

★ ～て もらえませんか

ちょっと みて もらえませんか。

ちょっと 見て もらえませんか。

もう いちど せつめいして もらえませんか。

① もう 一度 説明して もらえませんか。

やりかたを みせて もらえませんか。

② やり方を 見せて もらえませんか。

てつだって もらえませんか。

③ 手伝って もらえませんか。

④

⑤

★ たんい・じょうし

10リットルの のうやくを じゅんびします。

10リットルの 農薬を 準備します。

この とんしゃの しつどは 45ばーせんとです。

① この 豚舎の 湿度は 45パーセントです。

たまごの おもさは 50ぐらむです。

② 卵の 重さは 50グラムです。

さっちゅうざいは 2,000ばいに うずめます。

③ 殺虫剤は 2,000倍に 薄めます。

④

⑤

計測・計量

測量和計量

■ 応用練習 ■

请将您使用的句子写在④⑤处。

请让指导员检查。

★ …に Xかいですか

时不时……1小时1次吗？

- ① 经常……1小时3次吗？
- ② 时不时……1天几次？
- ③ 偶尔……1周几次？
- ④
- ⑤

★ ～て もらえませんか

您能帮我看看吗？

- ① 能再说明一次吗？
- ② 能给我看一下做法吗？
- ③ 能帮我吗？
- ④
- ⑤

★ たんい・じょうし

我们要准备10升农药。

- ① 这个猪舍的湿度是百分之45。
- ② 蛋的重量是50克。
- ③ 杀虫剂稀释成2000倍。
- ④
- ⑤

わたしの かいわ

モデル^{かいわ}会話を^{さんこう}参考にして、^{かいわ}会話を^か書きましょう。

参考示例会話，并写下会话。

^{しどういん}指導員にチェックしてもらいましょう。

请让指导员检查。