

だい18か せいさんさぎょう

## 第18課 生産作業

# 生産作業

### ■もくひょう目標■

あいまいな表現を具体的にして確認することができる。

能够具体确认不清楚的表达方式。

作業の期限を理解することができる。

能够理解作业的期限。

その日に行った作業について、報告することができる。

能够报告当天进行的作业。

生産作業

生产作业

■<sup>かいわ</sup>会話I■

リンさんは搾乳するためにミルクングパーラーに牛を連れて来ました。

鈴木 にゆうとうを たおるで ふいて、きれいに して。  
乳頭を タオルで 拭いて、きれいに して。

おわったら、すぐ ていとかっぱを つけてね。  
終わったら、すぐ ティートカップを つけてね。

リン すぐ… 30びょうぐらいですか。  
すぐ… 30秒ぐらいですか。

鈴木 いそがなくても いいよ。 1ぶんぐらい。  
急がなくても いいよ。 1分ぐらい。

リン 1ぶんですね。  
1分ですね。

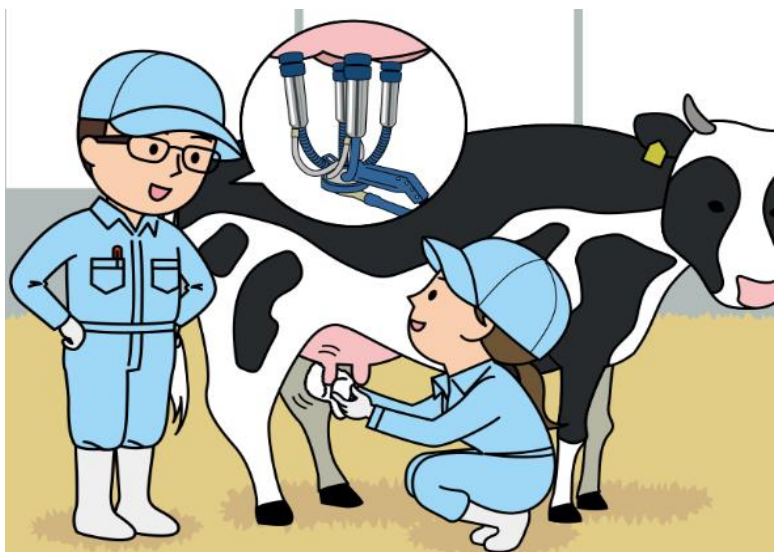
鈴木 じゃ、やって みて。

リン たおるで にゆうとうを ふきます。  
タオルで 乳頭を 拭きます。

それから、ティートカップを つけます。

これで いいですか。

鈴木 うん、いいよ。



生産作業

生产作业

■<sup>かいわ</sup>会話I■

小Lin为了挤奶，把牛带到了挤奶厅。

Suzuki 用毛巾把乳头擦干净。

擦完后马上戴上挤奶杯哦。

Lin 马上……是30秒左右吗？

Suzuki 不用急哦。1分钟左右。

Lin 是1分钟呀。

Suzuki 那么，试试看。

Lin 用毛巾擦乳头。

接下来戴上挤奶杯。

这样可以吗？

Suzuki 嗯，可以哦。

生産作業

生产作业

■<sup>かいわ</sup>会話2■

リンさんはこれから集卵の作業をします。

鈴木 たまごを とったら、とれいに ならべるよ。  
卵を 取ったら、トレイに 並べるよ。

いろが よくないのは、この とれいに おいてね。  
色が 良くないのは、この トレイに 置いてね。

リン はい、わかりました。

この たまごは きずが あります。  
この 卵は 傷が あります。

どう したら いいですか。

鈴木 それは みぎの とれいに おいて。  
それは 右の トレイに 置いて。

リン はい。

鈴木 じゃ、リンさん。

7じまでに この けいしゃの たまごを ぜんぶ あつめてね。  
7時までに この 鶏舎の 卵を 全部 集めてね。

リン はい、7じまでに あつめます。  
はい、7時までに 集めます。



生産作業

生产作业

■<sup>かいわ</sup>会話2■

小Lin接下来要进行收集蛋的作业。

Suzuki 拿了蛋以后，摆在托盘上哦。

颜色不好的放在这个托盘上。

Lin 好的，知道了。

这个蛋上有伤。

应该怎么办？

Suzuki 这个放在右边的托盘。

Lin 好的。

Suzuki 那么，小Lin。

7点前把这个鸡舍所有的蛋都收好。

Lin 好的，7点前收好。

生産作業

生产作业

■<sup>かいわ</sup>会話3■

今日の仕事が終わりました。終礼で1人ずつ、今日の作業内容について報告しています。

鈴木 つぎ、りんさん、おねがいします。  
次、リンさん、お願いします。

リン あさ、さくにゆうを しました。  
朝、搾乳を しました。

それから、えさやりを しました。  
それから、餌やりを しました。

ごご、つうろを そうじしました。  
午後、通路を 掃除しました。

鈴木 わかりました。

なにか もんだいは ありましたか。  
なにか 問題は ありましたか。

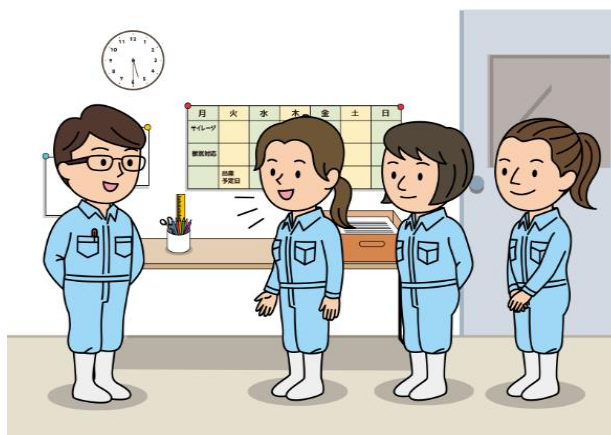
リン そうですね…。

いりぐちの ちかくの うしですが、ふんが かたかったです。  
入口の 近くの 牛ですが、糞が 硬かったです。

鈴木 そうですか。

あしたも その うしの ようすを ほうこくしてね。  
明日も その 牛の 様子を 報告してね。

リン はい、あしたも ようすを みます。  
はい、明日も 様子を 見ます。



生産作業

生产作业

■<sup>かいわ</sup>会話3■

今天的工作结束了。总结会议时，每个人在报告今天的作业内容。

Suzuki 下一个，请小Lin发言。

Lin 早上，挤了奶。

接下来，喂了饲料。

下午，打扫了通道。

Suzuki 知道了。

有什么问题吗？

Lin 是哦……

入口附近的牛，粪便很硬。

Suzuki 是吗？

明天也报告一下那头牛的情况。

Lin 好的，明天也会看一下情况。

生産作業

生产作业

■ことば■

	ことば	読み
1	乳頭	にゅうとう
2	タオル	たおる
3	拭く	ふく
4	ティートカップ	ていーとかっぷ
5	～秒	～びょう
6	トレイ	とれい
7	色	いろ
8	傷	きず
9	鶏舎	けいしゃ
10	集める	あつめる
11	搾乳	さくにゅう
12	餌やり	えさやり
13	通路	つうろ
14	糞	ふん
15	硬い	かたい
16	様子	ようす
17	報告（する）	ほうこく（する）
18	終わらせる	おわらせる
19	子豚	こぶた
20	移動させる	いどうさせる
21	準備（する）	じゅんび（する）
22	スコップ	すこっぷ
23	～杯	～はい
24	～個	～こ
25		
26		
27		
28		
29		
30		



生産作業

生产作业

	意味 <sup>いる</sup>
1	乳头
2	毛巾
3	擦
4	挤奶杯
5	～秒
6	托盘（蛋托）
7	颜色
8	伤
9	鸡舍
10	收，收集
11	挤奶
12	喂饲料
13	通道
14	粪便
15	硬
16	情况，样子
17	报告
18	结束
19	小猪
20	移动，移
21	准备
22	铲子
23	～杯
24	～个
25	
26	
27	
28	
29	
30	

生産作業

生産作業

■ 応用練習 ■

④⑤にあなたが使う文を書きましょう。

指導員にチェックしてもらいましょう。

★ ～までに

7じまでに この けいしゃの たまごを ぜんぶ あつめてね。

7時までに この 鶏舎の 卵を 全部 集めてね。

8じまでに そうじを おわらせて。

① 8時までに 掃除を 終わらせて。

9じまでに こぶたを ぜんぶ いどうさせます。

② 9時までに 子豚を 全部 移動させます。

なんじまでに どうぐを じゅんびしますか。

③ 何時までに 道具を 準備しますか。

④

⑤

★ ていどの ことば (すぐ、ちょっと、…)

すぐ… 30びょうぐらいですか。

すぐ… 30秒ぐらいですか。

もう ちょっと… すこっぷ 1ばいぐらいですか。

① もう ちょっと… スコップ 1杯ぐらいですか。

はやく… あさ 6じぐらいですか。

② 早く… 朝 6時ぐらいですか。

たくさん… なんこぐらい いらいますか。

③ たくさん… 何個ぐらい 要りますか。

④

⑤

生産作業

生产作业

■ 応用練習 ■

请将您使用的句子写在④⑤处。

请让指导员检查。

★ ～までに

7点前把这个鸡舍所有的蛋都收好。

- ① 8点前打扫完。
- ② 9点前把小猪全部移走。
- ③ 要在几点前准备好工具？
- ④
- ⑤

★ ていどの ことば（すぐ、ちょっと、…）

马上……是30秒左右吗？

- ① 再多一点……1铲左右吗？
- ② 早点……早上6点左右吗？
- ③ 大量……需要几个？
- ④
- ⑤

## わたしの かいわ

モデル会話を参考にして、会話を書きましょう。

参考示例会話，并写下会话。

指導員にチェックしてもらいましょう。

请让指导员检查。