

だい4か きんたいかんり

第4課 勤怠管理

Attendance Management

■ もくひょう 目標 ■

遅刻をしたときに理由を言って、謝ることができる。

Able to state the reason for being late and apologize.

早退や有給休暇取得の許可をもらうことができる。

Able to request permission to leave early or take a paid vacation day.

■^{かいわ}会話I■

実習生のリンさんは始業時間に会社に来ていません。指導員の鈴木さんはリンさんを待っています。

鈴木 りんさん、ちこくですよ。
リンさん、遅刻ですよ。

リン おくれて すみません。
遅れて すみません。

ねぼうして しまいました。
寝坊して しまいました。

鈴木 だめだよ！

かいしゃは じかんげんしゅですよ。
会社は 時間厳守ですよ。

はやく 行って。
早く 行って。

リン はい、わかりました。

あしたから きを つけます。
明日から 気を つけます。



■^{かいわ}会話I■

Lin-san, an intern trainee, is not at the company at the starting time of work. Suzuki-san, an instructor, is waiting for Lin-san.

Suzuki Lin-san, you're late.

Lin I'm sorry I'm late.

I overslept.

Suzuki Unacceptable!

You must be punctual for work.

Go, quickly.

Lin Yes, okay.

I will be more careful from tomorrow.

■^{かいわ}会話2■

実習生のリンさんは朝からおなかが痛いです。昼休みに指導員の鈴木さんに話します。

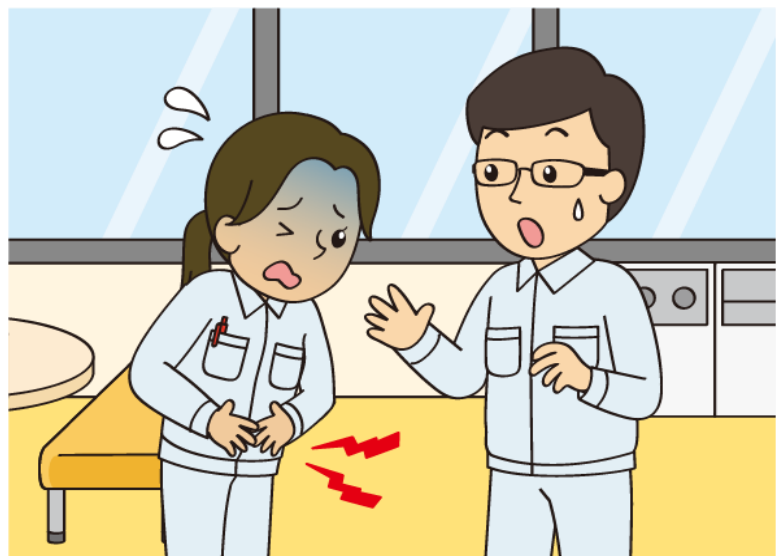
リン すずきさん、すみません。
鈴木さん、すみません。
そうたいしても いいですか。
早退しても いいですか。
あさから おなかが いたいです。
朝から おなかが 痛いです。

鈴木 そうですか。

わかりました。

いいですよ。

リン ありがとう ございます。
おさきに しつれいします。
お先に 失礼します。



■^{かいわ}会話2■

Lin-san, an intern trainee, has had a stomachache since this morning. She speaks to Suzuki-san, an instructor, on her lunch break.

Lin Excuse me, Suzuki-san.

May I leave early?

I've had a stomachache since this morning.

Suzuki Oh, really?

I see.

That's fine.

Lin Thank you.

See you tomorrow.

■^{かいわ}会話3■

実習生のリンさんは来週の金曜日に休みたいので、指導員の鈴木さんに話します。

リン すずきさん、らいしゅうの きんようびに やすみたいです。
鈴木さん、来週の 金曜日に 休みたいです。

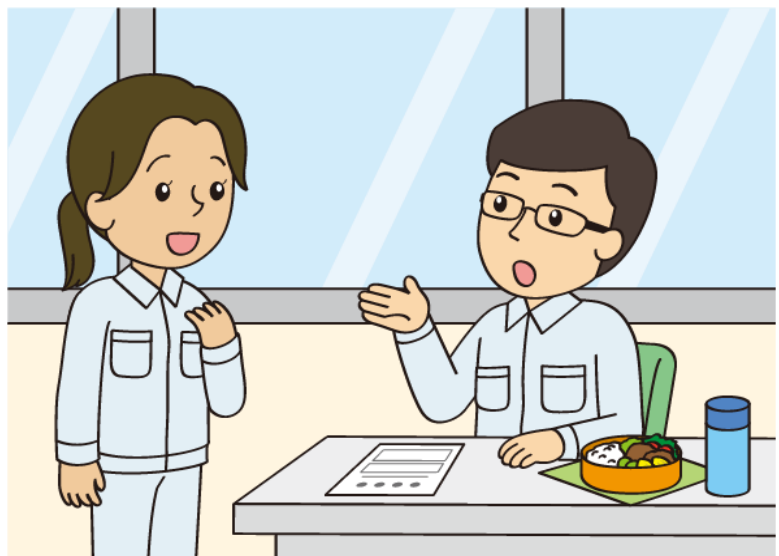
いいですか。

鈴木 いいですよ。

ゆうきゆうですね。
有休ですね。

じゃ、この しんせいしよを かいて、たなかぶちょうに だして ください。
じゃ、この 申請書を 書いて、田中部長に 出して ください。

リン はい、わかりました。



■^{かいわ}会話3■

Lin-san, an intern trainee, wants to take next Friday off, so she speaks to Suzuki-san, an instructor.

Lin Suzuki-san, I would like to take next Friday off.

Is that okay?

Suzuki That's fine.

That's a paid vacation day.

In that case, fill out this application and submit it to the department manager, Tanaka-san.

Lin Yes, okay.

■ことば■

	ことば	読み
1	遅れる	おくれる
2	気をつける	きをつける
3	作業（する）	さぎょう（する）
4	申請書を出す	しんせいしょをだす
5	早退（する）	そうたい（する）
6	遅刻（する）	ちこく（する）
7	止める	とめる
8	寝坊（する）	ねぼう（する）
9	始める	はじめる
10	忘れる	わすれる
11	おなか	おなか
12	機械	きかい
13	材料	ざいりょう
14	時間厳守	じかんげんしゅ
15	申請書	しんせいしょ
16	手袋	てぶくろ
17	有休	ゆうきゅう
18	痛い	いたい
19	だめ（な）	だめ（な）
20	早く	はやく
21		
22		
23		
24		
25		
26		
27		
28		
29		
30		

	意味 <small>いみ</small>
1	To be late
2	To be careful; to pay attention
3	Work (to work)
4	To submit an application
5	Leaving early (to leave early)
6	Late arrival (to be late)
7	To stop
8	Oversleeping (to oversleep)
9	To start
10	To forget
11	Stomach
12	Machine
13	Material(s)
14	Punctuality
15	Application
16	Gloves
17	Paid days off
18	Painful; it hurts
19	No; no good (bad; wrong)
20	Quickly
21	
22	
23	
24	
25	
26	
27	
28	
29	
30	

■ 応用練習 ■

④⑤にあなたが使う文を書きましょう。
指導員にチェックしてもらいましょう。

★ ～て すみません

おくれて すみません。

遅れて すみません。

てぶくろを わすれて すみません。

① 手袋を 忘れて すみません。

ざいりょうを わすれて すみません。

② 材料を 忘れて すみません。

きかいを とめて すみません。

③ 機械を 止めて すみません。

④

⑤

★ ～ても いいですか

そうたいしても いいですか。

早退しても いいですか。

トイレに いても いいですか。

① トイレに 行っても いいですか。

さぎょうを はじめても いいですか。

② 作業を 始めても いいですか。

あした やすんでも いいですか。

③ 明日 休んでも いいですか。

④

⑤

★ ～たいです

らいしゅうの きんようびに やすみたいです。

来週の 金曜日に 休みたいです。

トイレに いきたいです。

① トイレに 行きたいです。

くすりを のみたいです。

② 薬を 飲みたいです。

きかいを つかいたいです。

③ 機械を 使いたいです。

④

⑤

■ 応用練習 ■
おうようれんしゅう

Write what you would say for (4) and (5).

Have an instructor check what you've written.

★ ～て すみません

I'm sorry I'm late.

- ① I'm sorry I forgot my gloves.
- ② I'm sorry I forgot the material(s).
- ③ I'm sorry I stopped the machine.
- ④
- ⑤

★ ～ても いいですか

May I leave early?

- ① May I go to the restroom?
- ② May I begin working?
- ③ May I take tomorrow off?
- ④
- ⑤

★ ～たいです

I would like to take next Friday off.

- ① I want to go to the restroom.
- ② I want to take medicine.
- ③ I want to use the machine.
- ④
- ⑤

わたしの かいわ

モデル^{かいわ}会話を^{さんこう}参考にして、^{かいわ}会話を^か書きましょう。

Write a dialogue using the model conversation as a guide.

^{しどういん}指導員にチェックしてもらいましょう。

Have an instructor check what you've written.