

だい5か あんぜん

## 第5課 安全

# Safety

### ■ 目標 ■

安全に行動するために、注意を聞いて理解できる。

Able to listen to and understand warnings in order to act safely.

異常に気づいたら、すぐ指導員に報告することができる。

Able to report abnormalities to an instructor immediately upon noticing them.

熱中症の予防方法が理解できる。

Able to understand how to prevent heatstroke.

安全

Safety

■<sup>かいわ</sup>会話I■

ワンさんは佐藤さんに草刈機の使い方を教えてもらっています。

佐藤 でんげんを 入れて、さゆうに うごかして。  
電源を 入れて、左右に 動かして。

ワン はい。

あ、くさが からまりました。  
あ、草が 絡まりました。

佐藤 あぶない! さわっちゃ だめだよ!  
危ない! 触っちゃ だめだよ!

でんげんを きって。  
電源を 切って。

ワン はい。

佐藤 けがを するから、かならず でんげんを きってね。  
けがを するから、必ず 電源を 切ってね。

ワン すみません。

でんげんを きってから、からまった くさを とります。  
電源を 切ってから、絡まった 草を とります。



安全

Safety

■<sup>かいわ</sup>会話I■

Wang-san is being taught how to use a trimmer by Sato-san.

Sato Turn the power on, and move it left and right.

Wang Okay.

Oh, it got tangled up with grass.

Sato It's dangerous! Don't touch it!

Turn the power off.

Wang Okay.

Sato You'll get hurt, so be sure to turn the power off.

Wang I'm sorry.

I'll turn the power off, then remove the tangled grass.

安全

Safety

■<sup>かいわ</sup>会話2■

リンさんは牛舎で作業をしています。機械の様子がいつもと違います。

リン       これを   つけて…。   よし！

あれ？

すずきさん、すみません。

鈴木さん、すみません。

鈴木       どうしたの？

きかいから   へんな   おとが   します。

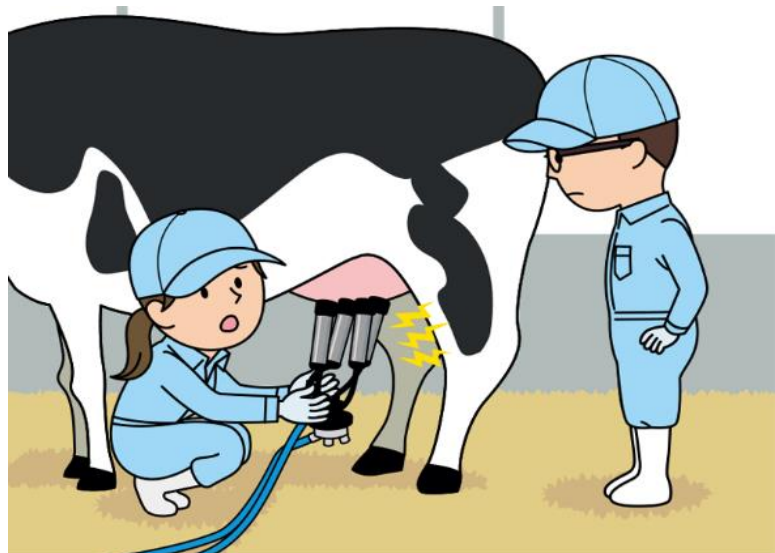
リン       機械から   変な   音が   します。

鈴木       そうだね。

じゃ、ちょっと   とめて。

じゃ、ちょっと   止めて。

リン       わかりました。



安全

Safety

■<sup>かいわ</sup>会話2■

Lin-san is working in the barn. The machine seems different than usual.

Lin            Attach this, and...    Alright!

Huh?

Excuse me, Suzuki-san.

Suzuki        What's wrong?

Lin            The machine is making a strange noise.

Suzuki        You're right.

Alright, turn it off for a moment.

Lin            Got it.

安全

Safety

■<sup>かいわ</sup>会話3■

ワンさんは畑で作業しています。

佐藤 そろそろ きゅうけいしよう。  
そろそろ 休憩しよう。

ワン はい。

きょうも あついですね。  
今日も 暑いですね。

のどが かわきました。  
のどが 渴きました。

佐藤 ときどき みずを のんだ ほうが いいよ。  
ときどき 水を 飲んだ ほうが いいよ。

ねっちゅうしょうに なるから。  
熱中症に なるから。

ワン ねっちゅ…？

佐藤 「ねっちゅうしょう」。

あせを かくと、からだの すいぶんや えんぶんが なくなって、たおれる ことも あるんだよ。  
汗を かくと、体の 水分や 塩分が なくなって、倒れる ことも あるんだよ。

だから、みず、わすれないでね。  
だから、水、忘れないでね。

ワン わかりました。



安全

Safety

■<sup>かいわ</sup>会話3■

Wang-san is working in the field.

Sato Let's take a break soon.

Wang Okay.

It's hot again today.

I'm thirsty.

Sato You should drink water every now and then.

You'll get heatstroke.

Wang ねっちゅ…?

Sato "ねっちゅうしょう".

When you sweat, your body loses fluids and sodium, and you might collapse.

So don't forget to drink water.

Wang Got it.

安全

Safety

■ことば■

	ことば	読み
1	電源を入れる	でんげんをいれる
2	左右	さゆう
3	動かす	うごかす
4	草	くさ
5	絡まる	からまる
6	危ない	あぶない
7	触る	さわる
8	けがをする	けがをする
9	電源を切る	でんげんをきる
10	機械	きかい
11	変(な)	へん(な)
12	音	おと
13	止める	とめる
14	休憩(する)	きゅうけい(する)
15	のどが渴く	のどがかわく
16	熱中症	ねっちゅうしょう
17	汗をかく	あせをかく
18	水分	水分
19	塩分	えんぶん
20	倒れる	たおれる
21	押す	おす
22	踏む	ふむ
23	近づく	ちかづく
24	におい	におい
25	鳴き声	なきごえ
26	日陰	ひかげ
27	冷やす	ひやす
28		
29		
30		



安全

Safety

	意味 <sup>いみ</sup>
1	To turn the power on
2	Left and right
3	To move
4	Grass
5	To get tangled
6	Dangerous
7	To touch
8	To be injured
9	To turn the power off
10	Machine
11	Strange
12	Sound/noise
13	To stop
14	Break (to take a break)
15	To get thirsty
16	Heatstroke
17	To sweat
18	Water/fluids
19	Sodium
20	To collapse
21	To push
22	To step on
23	To go near
24	Smell
25	Animal's cry
26	Shade
27	To cool down
28	
29	
30	

安全

Safety

■ 応用練習 ■

④⑤にあなたが使う文を書きましょう。  
指導員にチェックしてもらいましょう。

★ ～ちゃ/じゃ だめだよ

あぶない! さわっちゃ だめだよ!

危ない! 触っちゃ だめだよ!

それを おしちゃ だめだよ。

① それを 押しちゃ だめだよ。

それを ふんじゃ だめだよ。

② それを 踏んじゃ だめだよ。

そこに ちかづいちゃ だめだよ。

③ そこに 近づいちゃ だめだよ。

④

⑤

★ ～が します

きかいから へんな おとが します。

機械から 変な 音が します。

へんな においが します。

① 変な においが します。

② いい においが します。

へんな なきごえが します。

③ 変な 鳴き声が します。

④

⑤

★ ～た ほうが いい

ときどき みずを のんだ ほうが いいよ。

ときどき 水を 飲んだ ほうが いいよ。

ひかげで やすんだ ほうが いいです。

① 日陰で 休んだ ほうが いいです。

えんぶんを とった ほうが いいです。

② 塩分を とった ほうが いいです。

からだを ひやした ほうが いいですか。

③ 体を 冷やした ほうが いいですか。

④

⑤

安全

Safety

■ おうえんしゅう 応用練習 ■

Write what you would say for (4) and (5).

Have an instructor check what you've written.

★ ~ちゃ/じゃ だめだよ

It's dangerous! Don't touch it!

- ① You can't press that.
- ② You can't step on that.
- ③ You can't go near that.
- ④
- ⑤

★ ~が します

The machine is making a strange noise.

- ① There's a strange smell.
- ② There's a nice smell.
- ③ There's a strange cry.
- ④
- ⑤

★ ~た ほうが いい

You should drink water every now and then.

- ① You should rest in the shade.
- ② You should get some sodium.
- ③ Should I cool myself down?
- ④
- ⑤

## わたしの かいわ

モデル<sup>かいわ</sup>会話を<sup>さんこう</sup>参考にして、<sup>かいわ</sup>会話を<sup>か</sup>書きましょう。

Write a dialogue using the model conversation as a guide.

<sup>しどういん</sup>指導員にチェックしてもらいましょう。

Have an instructor check what you've written.