

だいじか うんぱん

第11課 運搬

Transport

■ 目標 ■

他の人と声をかけあって、荷物を運ぶことができる。

Able to call out to others and carry cargo.

指示がよく聞き取れなかったとき、聞き返すことができる。

Able to ask for a repeated explanation when unable to hear instructions well.

示しているものがわからないとき、具体的に確認することができる。

Able to check specifics when unsure what is being indicated.

運搬

Transport

■^{かいわ}会話I■

佐藤さんはミカンが入ったコンテナを軽トラックに載せようとしています。

ワン さとうさん。
佐藤さん。
てっだいましょうか。
手伝いましょうか。
それ、おもいですよね。
それ、重いですよね。

佐藤 ありがとう。
じゃ、そっち もって。
じゃ、そっち 持って。

ワン はい。

せーのっ！

佐藤 よいしょ！



運搬

Transport

■ かいわ 会話 I ■

Sato-san is trying to load a container with Mandarin oranges onto a mini truck.

Wang Sato-san.

Shall I help?

That's heavy, isn't it.

Sato Thank you.

Grab that end, then.

Wang Okay.

Alright!

Sato Let's go!

運搬

Transport

■^{かいわ}会話2■

リンさんは牛舎の外にいます。牛舎の中にいる鈴木さんに声をかけられました。

鈴木 リンさん。

○△□を いちりんしゃで すぐ もって きて。

○△□を 一輪車で すぐ 持って 来て。

すみません。 よく きこえません。

リン すみません。 よく 聞こえません。

なにを もって きますか。

何を 持って 来ますか。

ぼくそう！

鈴木 牧草！

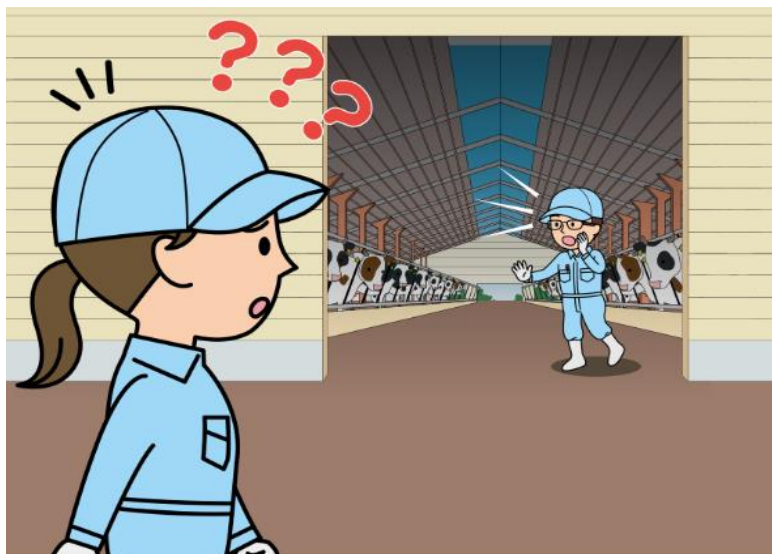
ぼくそうですね。

リン 牧草ですね。

わかりました。

おねがいね。

鈴木 お願いね。



運搬

Transport

■^{かいわ}会話2■

Lin-san is outside the cow shed. She was called out to by Suzuki-san, who is in the cow shed.

Suzuki Lin-san.

Bring ◯△□ with a wheelbarrow right away.

Lin I'm sorry. I can't hear you well.

What should I bring?

Suzuki Grass!

Lin Grass, okay.

Understood.

Suzuki Thank you.

運搬

Transport

■^{かいわ}会話3■

ワンさんは佐藤さんと倉庫にいます。

佐藤 わるいんだけど、おくに おいて ある こんテナ、はたけに はこんどいて。
悪いんだけど、奥に 置いて ある コンテナ、畑に 運んどいて。

ワン はい。

佐藤 それじゃないよ。 あっちのだよ。

ワン え？

あおですか、きいろですか。
青ですか、黄色ですか。

佐藤 きいろの。
黄色の。

ワン きいろの こんテナですね。
黄色の コンテナですね。

佐藤 そうそう。 じゃ、よろしく。



運搬

Transport

■^{かいわ}会話3■

Wang-san is in the warehouse with Sato-san.

Sato Sorry, carry the container in the back to the field.

Wang Okay.

Sato Not that one, the one over there.

Wang Huh?

The blue one? The yellow one?

Sato The yellow one.

Wang The yellow container, okay.

Sato Right, right. Please carry it over, then.

運搬

Transport

■ことば■

	ことば	読み
1	手伝う	てつだう
2	一輪車	いちりんしゃ
3	持って来る	もってくる
4	聞こえる	きこえる
5	牧草	ぼくそう
6	奥	おく
7	置く	おく
8	コンテナ	こんてな
9	畑	はたけ
10	運ぶ	はこぶ
11	青	あお
12	黄色	きいろ
13	道具	どうぐ
14	片づける	かたづける
15	呼ぶ	よぶ
16	水を撒く	みずをまく
17	赤	あか
18	白	しろ
19		
20		
21		
22		
23		
24		
25		
26		
27		
28		
29		
30		

運搬

Transport

	意味
1	To help
2	Wheelbarrow
3	To bring
4	To be audible/able to hear
5	Grass
6	Back/inner part
7	To place
8	Container
9	Field
10	To carry/transport
11	Blue
12	Yellow
13	Tool
14	To clean up/put away
15	To call (a person)
16	To spray water
17	Red
18	White
19	
20	
21	
22	
23	
24	
25	
26	
27	
28	
29	
30	

運搬

Transport

■ 応用練習 ■

④⑤にあなたが使う文を書きましょう。
指導員にチェックしてもらいましょう。

★ ～ましょうか

てつだいましょうか。

手伝いましょうか。

道具を 片づけましょうか。

① 道具を 片づけましょうか。

コンテナを 運びましょうか。

② コンテナを 運びましょうか。

佐藤さんを 呼びましょうか。

③ 佐藤さんを 呼びましょうか。

④

⑤

★ ぎもんし

なにを もって きますか。

何を 持って 来ますか。

すみません。これは どこへ 運びますか。

① すみません。これは どこへ 運びますか。

すみません。いつ 掃除しますか。

② すみません。いつ 掃除しますか。

すみません。水を 撒いてから、何を しますか。

③ すみません。水を 撒いてから、何を しますか。

④

⑤

★ ～ですか、…ですか

あおですか、きいろですか。

青ですか、黄色ですか。

おおきいのですか、ちいさいのですか。

① 大きいのですか、小さいのですか。

あかですか、しろですか。

② 赤ですか、白ですか。

ながいのですか、みじかいのですか。

③ 長いのですか、短いのですか。

④

⑤

運搬

Transport

■ 応用練習 ■
おうようれんしゅう

Write what you would say for (4) and (5).

Have an instructor check what you've written.

★ ～ましょうか

Shall I help?

- ① Shall I put away the tools?
- ② Shall I carry the container?
- ③ Shall I call over Sato-san?
- ④
- ⑤

★ ぎもんし

What should I bring?

- ① I'm sorry. Where should I carry this over to?
- ② I'm sorry. When should I clean?
- ③ I'm sorry. What should I do after spraying water?
- ④
- ⑤

★ ～ですか、…ですか

The blue one? The yellow one?

- ① The big one? Or the small one?
- ② The red one? Or the white one?
- ③ The long one? Or the short one?
- ④
- ⑤

わたしの かいわ

モデル^{かいわ}会話を^{さんこう}参考にして、^{かいわ}会話を^か書きましょう。

Write a dialogue using the model conversation as a guide.

^{しどういん}指導員にチェックしてもらいましょう。

Have an instructor check what you've written.