

だいじか うんぱん

## 第11課 運搬

# Mengangkut

### ■ 目標 ■

他の人と声をかけあって、荷物を運ぶことができる。

Mampu mengangkut barang dengan saling memberikan aba-aba dengan orang lain.

指示がよく聞き取れなかったとき、聞き返すことができる。

Mampu menanyakan kembali ketika instruksinya tidak terdengar dengan jelas.

示しているものがわからないとき、具体的に確認することができる。

Mampu mengonfirmasi ketika tidak mengerti apa yang ditunjukkan.

運搬

Mengangkut

■<sup>かいわ</sup>会話I■

佐藤さんはミカンが入ったコンテナを軽トラックに載せようとしています。

ワン さとうさん。  
佐藤さん。  
てっだいましょうか。  
手伝いましょうか。  
それ、おもいですよね。  
それ、重いですよね。

佐藤 ありがとう。  
じゃ、そっち もって。  
じゃ、そっち 持って。

ワン はい。  
せーのっ！

佐藤 よいしょ！



運搬

Mengangkut

■ かいわ 会話 I ■

Sato-san akan menaikkan container yang berisi jeruk ke atas truk.

Wang        Sato-san.

              Bagaimana kalau saya bantu?

              Itu berat, kan?

Sato        Terima kasih.

              Kalau begitu, tolong pegang yang situ.

Wang        Baik.

              Satu, dua...!!

Sato        Tiga!!

運搬

Mengangkut

■<sup>かいわ</sup>会話2■

リンさんは牛舎の外にいます。牛舎の中にある鈴木さんに声をかけられました。

鈴木      リンさん。

○△□を いちりんしゃで すぐ もって きて。

○△□を 一輪車で すぐ 持って 来て。

すみません。 よく きこえません。

リン      すみません。 よく 聞こえません。

なにを もって きますか。

何を 持って 来ますか。

ぼくそう！

鈴木      牧草！

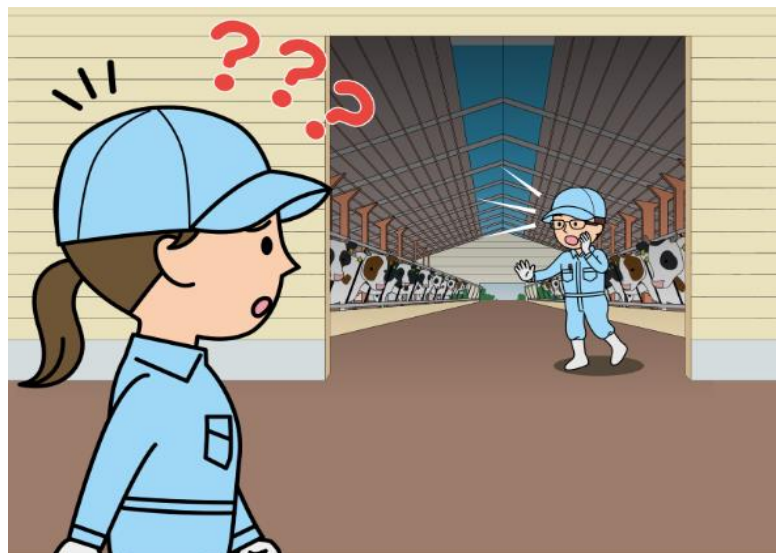
ぼくそうですね。

リン      牧草ですね。

わかりました。

おねがいね。

鈴木      お願いね。



運搬

Mengangkut

■<sup>かいわ</sup>会話2■

Lin-san sedang berada di luar kandang sapi. Kemudian diajak bicara oleh Suzuki-san yang berada di dalam kandang sapi.

Suzuki      Lin-san.

Tolong segera bawaan ◯△□ dengan gerobak sorong.

Lin            Maaf, saya tidak bisa mendengar dengan jelas.

Apa yang harus dibawa?

Suzuki      Rumput pakan ternak!

Lin            Rumput pakan ternak, ya.

Saya mengerti.

Suzuki      Minta tolong, ya.

運搬

Mengangkut

■<sup>かいわ</sup>会話3■

ワンさんは佐藤さんと倉庫にいます。

わるいんだけど、おくに おいて ある こんテナ、はたけに はこんどいて。

佐藤 悪いんだけど、奥に 置いて ある コンテナ、畑に 運んどいて。

ワン はい。

佐藤 それじゃないよ。 あっちのだよ。

ワン え？

あおですか、きいろですか。

青ですか、黄色ですか。

きいろの。

佐藤 黄色の。

きいろの こんテナですね。

ワン 黄色の コンテナですね。

佐藤 そうそう。 じゃ、よろしく。



運搬

Mengangkut

■<sup>かいわ</sup>会話3■

Wang-san sedang di gudang bersama Sato-san.

Sato           Maaf, tolong angkutkan container yang ada di bagian dalam gudang ke kebun, ya.

Wang           Baik.

Sato           Bukan yang itu, tetapi yang di sana.

Wang           Yang mana?

Yang biru atau yang kuning?

Sato           Yang kuning.

Wang           Container yang kuning, ya.

Sato           Iya, betul sekali. Kalau begitu, minta tolong ya.

運搬

Mengangkut

■ ことば ■

	ことば	読み
1	手伝う	てつだう
2	一輪車	いちりんしゃ
3	持って来る	もってくる
4	聞こえる	きこえる
5	牧草	ぼくそう
6	奥	おく
7	置く	おく
8	コンテナ	こんてな
9	畑	はたけ
10	運ぶ	はこぶ
11	青	あお
12	黄色	きいろ
13	道具	どうぐ
14	片づける	かたづける
15	呼ぶ	よぶ
16	水を撒く	みずをまく
17	赤	あか
18	白	しろ
19		
20		
21		
22		
23		
24		
25		
26		
27		
28		
29		
30		



運搬

Mengangkut

	意味 <small>いみ</small>
1	Membantu
2	Gerobak sorong
3	Membawa
4	Mendegar
5	Rumput pakan ternak
6	Bagian dalam
7	Meletakkan
8	Container
9	Kebun
10	Mengangkut
11	Biru
12	Kuning
13	Alat
14	Membereskan
15	Memanggil
16	Menyemprot air
17	Merah
18	Putih
19	
20	
21	
22	
23	
24	
25	
26	
27	
28	
29	
30	

運搬

Mengangkut

■ 応用練習 ■

④⑤にあなたが使う文を書きましょう。  
指導員にチェックしてもらいましょう。

★ ～ましょうか

てつだいましょうか。

手伝いましょうか。

どうぐを かたづけましょうか。

① 道具を 片づけましょうか。

こんてなを はこびましょうか。

② コンテナを 運びましょうか。

さとうさんを よびましょうか。

③ 佐藤さんを 呼びましょうか。

④

⑤

★ きもんし

なにを もって きますか。

何を 持って 来ますか。

すみません。これは どこへ はこびますか。

① すみません。これは どこへ 運びますか。

すみません。いつ そうじしますか。

② すみません。いつ 掃除しますか。

すみません。みずを まいてから、なにを しますか。

③ すみません。水を 撒いてから、何を しますか。

④

⑤

★ ～ですか、…ですか

あおですか、きいろですか。

青ですか、黄色ですか。

おおきいのですか、ちいさいのですか。

① 大きいのですか、小さいのですか。

あかですか、しろですか。

② 赤ですか、白ですか。

ながいのですか、みじかいのですか。

③ 長いのですか、短いのですか。

④

⑤

運搬

Mengangkut

■ 応用練習 ■  
おうようれんしゅう

Tuliskan kalimat yang akan Anda gunakan di ④⑤.  
Mintalah kepada instruktur untuk memeriksanya.

★ ~ましょうか

Bagaimana kalau saya bantu?

- ① Bagaimana kalau saya bereskan peralatannya?
- ② Bagaimana kalau saya angkut container-nya?
- ③ Bagaimana kalau saya panggilkan Sato-san?
- ④
- ⑤

★ きもんし

Apa yang harus dibawa?

- ① Maaf. Ini diangkut ke mana?
- ② Maaf. Kapan harus dibersihkan?
- ③ Maaf. Apa yang harus dilakukan setelah menyemprot air?
- ④
- ⑤

★ ~ですか、…ですか

Yang biru atau yang kuning?

- ① Barang yang besar atau yang kecil?
- ② Yang merah atau yang putih?
- ③ Barang yang panjang atau yang pendek?
- ④
- ⑤

## わたしの かいわ

モデル<sup>かいわ</sup>会話を<sup>さんこう</sup>参考にして、<sup>かいわ</sup>会話を<sup>か</sup>書きましょう。

Tulis percakapan dengan mengacu pada contoh percakapan.

指導員<sup>しどういん</sup>にチェックしてもらいましょう。

Mintalah kepada instruktur untuk memeriksanya.