

だい1か あいさつ・きほんひょうげん

第1課 あいさつ・基本表現

Chào hỏi / Các câu nói cơ bản

■ 目標 ■

始業時・就業中・終業時に、適切な挨拶をすることができる。

Có thể thực hiện chào hỏi thích hợp khi bắt đầu làm việc, khi đang làm việc, khi kết thúc công việc.

作業中に簡単な意志表示や謝罪をすることができる。

Có thể bày tỏ mong muốn đơn giản và nói lời xin lỗi khi đang làm thao tác.

■^{かいわ}会話1-1■

今、午前8時50分です。実習生のリンさんは会社に出勤しました。

【かいしゃの いりぐちで】
【会社の 入り口で】

田中 おはよう。

リン おはよう ございます。



【こういしつで】
【更衣室で】

リン すずきさん、おはよう ございます。
鈴木さん、おはよう ございます。

鈴木 おはよう。



【じむしょで】
【事務所で】

田中 あさの みーていんぐを はじめます。
朝の ミーティングを 始めます。

リン おはよう ございます。

リン・鈴木 おはよう ございます。



あいさつ・基本表現

Chào hỏi / Các câu nói cơ bản

■ ^{かいわ}会話 | - | ■

Bây giờ là 8 giờ 50 phút sáng. Chị Lin - một thực tập sinh kỹ năng - đến công ty làm việc.

【Tại cửa vào công ty】

Tanaka Chào buổi sáng.

Lin Xin chào buổi sáng.

【Tại phòng thay đồ】

Lin Xin chào buổi sáng, anh Suzuki.

Suzuki Chào buổi sáng.

【Tại văn phòng】

Tanaka Chúng ta sẽ bắt đầu cuộc họp buổi sáng.

Xin chào buổi sáng.

Lin&Suzuki Xin chào buổi sáng.

■^{かいわ}会話1-2■

今、午後5時です。実習生のリンさんは仕事が終わりに、退勤します。

【さぎょうばで】

【作業場で】

鈴木 もう かえっても いいですよ。
もう 帰っても いいですよ。

リン はい、おさきに しつれいします。
はい、お先に 失礼します。

おつかれさまでした。
お疲れ様でした。

鈴木 おう。

おつかれ。
お疲れ。



【じむしょで】

【事務所で】

リン おつかれさまでした。
お疲れさまでした。

おさきに しつれいします。
お先に 失礼します。

田中 また あした。
また 明日。

おつかれさま。
お疲れ様。



あいさつ・基本表現

Chào hỏi / Các câu nói cơ bản

■^{かいわ}会話1-2■

Bây giờ là 5 giờ chiều. Chị Lin - một thực tập sinh kỹ năng - đã làm xong việc, chuẩn bị đi về.

【Tại nơi làm việc】

Suzuki Em có thể về được rồi.

Lin Vâng, tôi xin phép về trước.

Cảm ơn anh đã vất vả.

Suzuki Ừ.

Cảm ơn em.

【Tại văn phòng】

Lin Cảm ơn chú đã vất vả.

Tôi xin phép về trước.

Tanaka Hẹn gặp lại ngày mai.

Cảm ơn em đã vất vả.

■^{かいわ}会話2■

実習生のリンさんと指導員の鈴木さんは作業場にいます。

鈴木 じゃ、これから じっしゅうを はじめます。
じゃ、これから 実習を 始めます。

リン よろしく おねがいします。
よろしく お願いします。

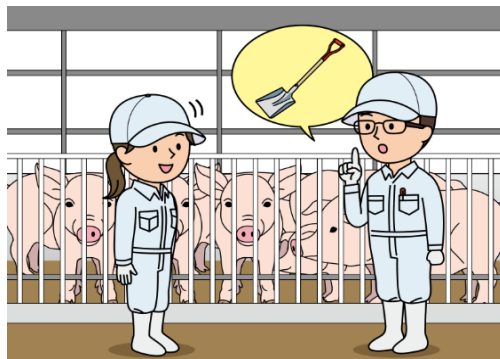


鈴木 すこっぷを もって きて ください。
スコップを 持って 来て ください。

リン わかりました。

すこっぷを もって きます。
スコップを 持って 来ます。

鈴木 おねがいします。
お願いします。



鈴木 きょうの じっしゅうを おわります。
今日の 実習を 終わります。

リン ありがとう ございました。



あいさつ・基本表現

Chào hỏi / Các câu nói cơ bản

■^{かいわ}会話3■

Thực tập sinh kỹ năng Lin và Người hướng dẫn Suzuki đang ở nơi làm việc.

Suzuki Nào, bây giờ chúng ta sẽ bắt đầu thực tập.

Lin Mong anh giúp đỡ.

Suzuki Hãy mang xèng đến đây.

Lin Tôi hiểu rồi ạ.

Tôi sẽ mang xèng đến.

Suzuki Xin vui lòng.

Suzuki Phần thực tập ngày hôm nay đến đây là kết thúc.

Lin Xin cảm ơn anh.

■^{かいわ}会話3■

実習生のリンさんは、指導員の鈴木さんの説明を聞いていますが、よくわかりませんでした。

鈴木 あかい ぼたんを おして ください。
赤い ボタンを 押して ください。

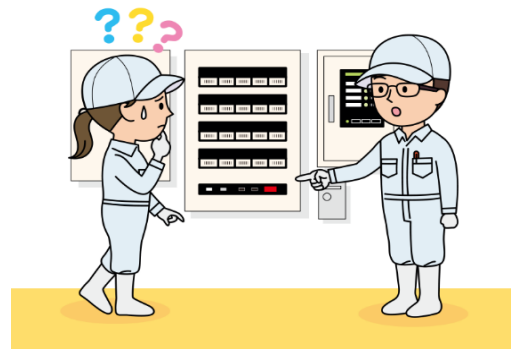
リン わかりません。

あか……？

鈴木 あかい ぼたん。
赤い ボタン。

これです。

リン あ、これですね。



鈴木 じゃ、どうぐを かたづけましょう。
じゃ、道具を 片づけましょう。

リン すみません。

もう いちど おねがいします。
もう 一度 お願いします。

鈴木 どうぐを、かたづけましょう。
道具を、片づけましょう。

リン ……どうぐを ……かたづけますか。
……道具を ……片づけますか。

鈴木 うん、そうそう。



あいさつ・基本表現

Chào hỏi / Các câu nói cơ bản

■^{かいわ}会話3■

Thực tập sinh kỹ năng Lin nghe giải thích của người hướng dẫn Suzuki nhưng không hiểu lắm.

Suzuki Hãy nhấn nút màu đỏ.

Lin Tôi không hiểu.

あか……？

Suzuki Nút màu đỏ.

Là cái này.

Lin A, là cái này nhỉ.

Suzuki Nào, chúng ta cùng cất dọn công cụ nhé.

Lin Tôi xin lỗi.

Xin vui lòng nói lại một lần nữa.

Suzuki Chúng ta cùng cất dọn công cụ nhé.

Lin ……Cất dọn……công cụ ạ?

Suzuki Ừ, đúng vậy.

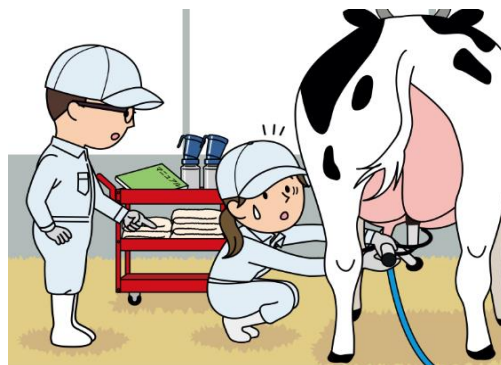
■^{かいわ}会話4■

実習生のリンさんと指導員の鈴木さんは作業場にいます。

鈴木 りんさん、やりかたが ちがいますよ。
リンさん、やり方が 違いますよ。

リン すみません。

もう いちど まにゆあるを みます。
もう 一度 マニュアルを 見ます。



リン しっぱいしました。
失敗しました。

すみません。

鈴木 これは だめですね。

リン すみません。

きを つけます。
気を つけます。



あいさつ・基本表現

Chào hỏi / Các câu nói cơ bản

■^{かいわ}会話4■

Thực tập sinh kỹ năng Lin và người hướng dẫn Suzuki đang ở nơi làm việc.

Suzuki Lin ơi, cách làm của em bị sai rồi.

Lin Tôi xin lỗi.

Tôi sẽ xem lại tài liệu hướng dẫn.

Lin Đã thất bại.

Tôi xin lỗi.

Suzuki Như thế là không được.

Lin Tôi xin lỗi.

Tôi sẽ chú ý.

■ ことば ■

	ことば	読み
1	持って来る	もってくる
2	片づける	かたづける
3	気をつける	きをつける
4	失敗（する）	しっぱい（する）
5	違う	ちがう
6	更衣室	こういしつ
7	作業場	さぎょうば
8	実習	じっしゅう
9	スコップ	すこっぷ
10	ボタン	ぼたん
11	マニュアル	まにゅある
12	ミーティング	みーていんぐ
13	だめ（な）	だめ（な）
14		
15		
16		
17		
18		
19		
20		
21		
22		
23		
24		
25		
26		
27		
28		
29		
30		

あいさつ・基本表現

Chào hỏi / Các câu nói cơ bản

	意味 <small>いみ</small>
1	Mang đến
2	Dọn dẹp
3	Chú ý, cẩn thận
4	Thất bại (động từ)
5	Sai khác
6	Phòng thay đồ
7	Nơi thao tác
8	Thực tập
9	Xéng
10	Nút
11	Tài liệu hướng dẫn
12	Cuộc họp
13	Không được, không tốt (tính từ)
14	
15	
16	
17	
18	
19	
20	
21	
22	
23	
24	
25	
26	
27	
28	
29	
30	

わたしの かいわ

モデル^{かいわ}会話を^{さんこう}参考にして、^{かいわ}会話を^か書きましょう。

Hãy tham khảo đoạn hội thoại mẫu và viết hội thoại.

指導員^{しどういん}にチェックしてもらいましょう。

Hãy nhờ người hướng dẫn kiểm tra.