

だいじか うんぱん

## 第11課 運搬

## Vận chuyển

### ■ 目標 ■

他の人と声をかけあって、荷物を運ぶことができる。

Có thể gọi người khác và vận chuyển hàng hóa.

指示がよく聞き取れなかったとき、聞き返すことができる。

Có thể hỏi lại khi nghe không hiểu chỉ thị lắm.

示しているものがわからないとき、具体的に確認することができる。

Có thể xác nhận một cách cụ thể khi không hiểu vật được biểu thị.

運搬

Vận chuyển

■<sup>かいわ</sup>会話I■

佐藤さんはミカンが入ったコンテナを軽トラックに載せようとしています。

ワン さとうさん。  
佐藤さん。  
てっだいましょうか。  
手伝いましょうか。  
それ、おもいですよね。  
それ、重いですよね。

佐藤 ありがとう。  
じゃ、そっち もって。  
じゃ、そっち 持って。

ワン はい。

せーのっ！

佐藤 よいしょ！



運搬

Vận chuyển

■ 会話 I ■

Sato đang muốn đặt thùng chứa có quýt ở trong lên xe tải hạng nhẹ.

Wang           Chị Sato.

Tôi giúp chị nhé.

Cái đó nặng nhì.

Sato           Cám ơn.

Vậy thì, cầm chỗ đó đi.

Wang           Vâng.

Hồ dzô!

Sato           Lên nào!

運搬

Vận chuyển

■<sup>かいわ</sup>会話2■

リンさんは牛舎の外にいます。牛舎の中にいる鈴木さんに声をかけられました。

鈴木 リンさん。

○△□を いちりんしゃで すぐ もって きて。

○△□を 一輪車で すぐ 持って 来て。

すみません。 よく きこえません。

リン すみません。 よく 聞こえません。

なにを もって きますか。

何を 持って 来ますか。

ぼくそう！

鈴木 牧草！

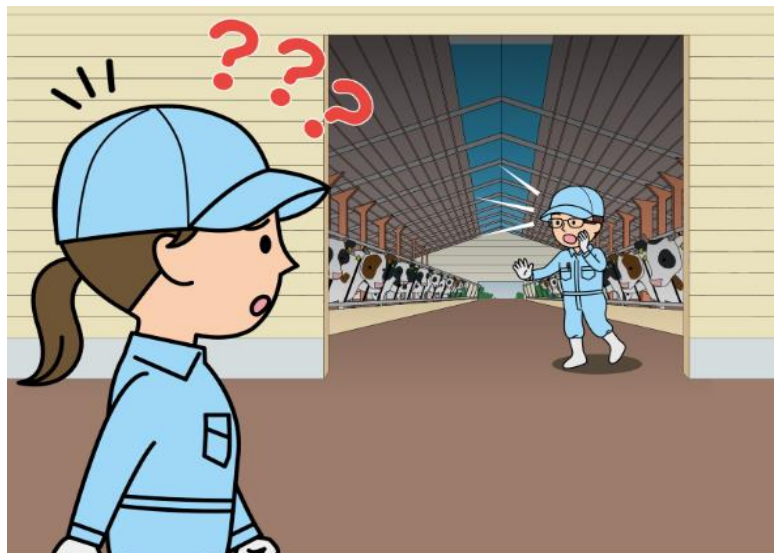
ぼくそうですね。

リン 牧草ですね。

わかりました。

おねがいね。

鈴木 お願いね。



運搬

Vận chuyển

■<sup>かいわ</sup>会話2■

Lin đang ở ngoài chuồng bò. Lin được Suzuki đang ở trong chuồng bò cất tiếng gọi.

Suzuki      Lin.

Em mang ○△□ lại đây bằng xe rùa nhé.

Lin      Tôi xin lỗi. Tôi nghe không rõ.

Mang cái gì lại ạ?

Suzuki      Cỏ tươi!

Lin      Cỏ tươi nhỉ.

Tôi hiểu rồi.

Suzuki      Giúp anh nhé.

運搬

Vận chuyển

■<sup>かいわ</sup>会話3■

ワンさんは佐藤さんと倉庫にいます。

佐藤 わるいんだけど、おくに おいて ある こんテナ、はたけに はこんどいて。  
悪いんだけど、奥に 置いて ある コンテナ、畑に 運んどいて。

ワン はい。

佐藤 それじゃないよ。 あっちのだよ。

ワン え？

あおですか、きいろですか。  
青ですか、黄色ですか。

佐藤 きいろの。  
黄色の。

ワン きいろの こんテナですね。  
黄色の コンテナですね。

佐藤 そうそう。 じゃ、よろしく。



運搬

Vận chuyển

■<sup>かいわ</sup>会話3■

Wang đang ở trong nhà kho với Sato.

Sato           Làm phiền chút, em chuyển cái thùng chứa đặt ở phía trong ra cánh đồng đi.

Wang           Vâng.

Sato           Không phải cái đó đâu. Cái ở đằng kia kìa.

Wang           Hả?

Màu xanh dương hay là màu vàng ạ?

Sato           Cái màu vàng.

Wang           Thùng chứa màu vàng nhi.

Sato           Đúng rồi. Vậy thì, giúp chị nhé.

運搬

Vận chuyên

■ ことば ■

	ことば	読み
1	手伝う	てつだう
2	一輪車	いちりんしゃ
3	持って来る	もってくる
4	聞こえる	きこえる
5	牧草	ぼくそう
6	奥	おく
7	置く	おく
8	コンテナ	こんてな
9	畑	はたけ
10	運ぶ	はこぶ
11	青	あお
12	黄色	きいろ
13	道具	どうぐ
14	片づける	かたづける
15	呼ぶ	よぶ
16	水を撒く	みずをまく
17	赤	あか
18	白	しろ
19		
20		
21		
22		
23		
24		
25		
26		
27		
28		
29		
30		



運搬

Vận chuyển

	意味 <small>いみ</small>
1	Giúp đỡ
2	Xe rùa, xe cút kít
3	Mang đến
4	Nghe thấy, nghe được
5	Cỏ tươi
6	Phía trong
7	Đặt, để
8	Thùng chứa, thùng côngtenơ
9	Cánh đồng
10	Vận chuyển, chuyển
11	Màu xanh dương
12	Màu vàng
13	Dụng cụ
14	Thu dọn, dọn dẹp
15	Gọi, kêu
16	Phun nước
17	Màu đỏ
18	Màu trắng
19	
20	
21	
22	
23	
24	
25	
26	
27	
28	
29	
30	

運搬

Vận chuyển

■ 応用練習 ■

④⑤にあなたが使う文を書きましょう。  
指導員にチェックしてもらいましょう。

★ ～ましょうか

てつだいましょうか。

手伝いましょうか。

どうぐを かたづけましょうか。

① 道具を 片づけましょうか。

こんてなを はこびましょうか。

② コンテナを 運びましょうか。

さとうさんを よびましょうか。

③ 佐藤さんを 呼びましょうか。

④

⑤

★ きもんし

なにを もって きますか。

何を 持って 来ますか。

すみません。これは どこへ はこびますか。

① すみません。これは どこへ 運びますか。

すみません。いつ そうじしますか。

② すみません。いつ 掃除しますか。

すみません。みずを まいてから、なにを しますか。

③ すみません。水を 撒いてから、何を しますか。

④

⑤

★ ～ですか、…ですか

あおですか、きいろですか。

青ですか、黄色ですか。

おおきいのですか、ちいさいのですか。

① 大きいのですか、小さいのですか。

あかですか、しろですか。

② 赤ですか、白ですか。

ながいのですか、みじかいのですか。

③ 長いのですか、短いのですか。

④

⑤

運搬

Vận chuyển

■ 応用練習 ■  
おうようれんしゅう

Hãy viết câu mà bạn dùng vào ④⑤.

Hãy nhờ người hướng dẫn kiểm tra.

★ ~ましょうか

Tôi giúp chị nhé.

- ① Tôi thu dọn dụng cụ nhé.
- ② Tôi chuyển thùng chứa nhé.
- ③ Tôi gọi Sato nhé.
- ④
- ⑤

★ きもんし

Mang cái gì lại ạ?

- ① Xin lỗi. Cái này chuyển đến đâu ạ?
- ② Xin lỗi. Khi nào quét dọn ạ?
- ③ Xin lỗi. Sau khi phun nước thì làm gì ạ?
- ④
- ⑤

★ ~ですか、…ですか

Màu xanh dương hay là màu vàng ạ?

- ① Cái lớn hay cái nhỏ ạ?
- ② Màu đỏ hay màu trắng ạ?
- ③ Cái dài hay cái ngắn ạ?
- ④
- ⑤

## わたしの かいわ

モデル<sup>かいわ</sup>会話を<sup>さんこう</sup>参考にして、<sup>かいわ</sup>会話を<sup>か</sup>書きましょう。

Hãy tham khảo đoạn hội thoại mẫu và viết hội thoại.

<sup>しどういん</sup>指導員にチェックしてもらいましょう。

Hãy nhờ người hướng dẫn kiểm tra.