

だい2か とっさのしじ

第2課 とっさの指示

សេចក្តីណែនាំអំពីសកម្មភាពភ្លាមៗ

■ 目標 ■

危険な行為に対する注意を理解して、反応することができる。

អាចឆ្លើយតបបានដោយយល់ពីការប្រុងប្រយ័ត្នចំពោះទង្វើដែលគ្រោះថ្នាក់។

災害発生時の命令を理解して、行動に移すことができる。

អាចធ្វើសកម្មភាពដោយយល់ដឹងពីសេចក្តីបញ្ជានៅពេលកើតមានគ្រោះមហន្តរាយ។

とっさの指示

សេចក្តីណែនាំអំពីសកម្មភាពភ្លាមៗ

■^{かいわ}会話I■

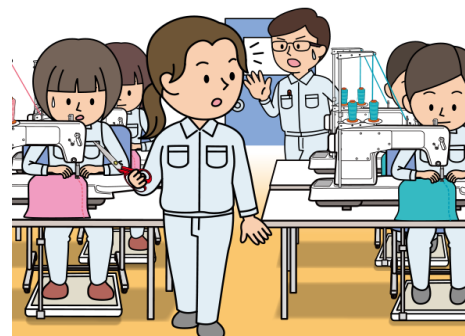
実習生のリンさんは作業をしています。指導員の鈴木さんに危険な行為を指摘されます。

【リンさんは どうぐを てきせつな ほうほうで はこんで いません。】

【リンさんは 道具を 適切な 方法で 運んで いません。】

それ、あぶないよ！

鈴木 それ、危ないよ！

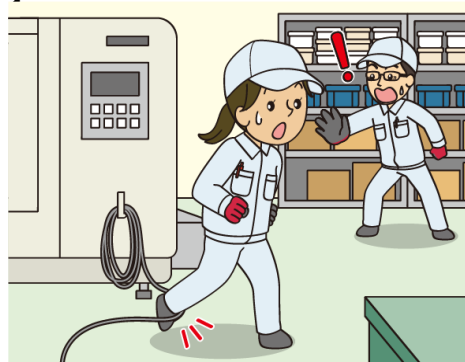


【リンさんは ゆかの コードに ひっかかりそうです。】

【リンさんは 床の コードに ひっかかりそうです。】

あぶない！ あしもと！

鈴木 危ない！ 足元！



【リンさんは よそみを しながら ほうせいして います。】

【リンさんは よそ見を しながら 縫製して います。】

もとを みなさい！

鈴木 手元を 見なさい！



とっさの指示

សេចក្តីណែនាំអំពីសកម្មភាពភ្លាមៗ

■ ^{かいわ} 会話 | ■

កម្មសិក្សាការិលោក លីន កំពុងធ្វើការងារ។ ត្រូវបានលោក ស៊ីស៊ីគី ដែលជាអ្នកណែនាំ ធ្វើការបង្ហាញពីទង្វើដែលគ្រោះថ្នាក់។

【លោក លីន ពុំបានលើកឧបករណ៍តាមរបៀបត្រឹមត្រូវឡើយ។】

Suzuki វានោះពិតជាគ្រោះថ្នាក់!

【លោក លីន ហាក់ដូចជាចង់ទាក់នឹងខ្សែភ្លើងនៅលើកម្រាល។】

Suzuki គ្រោះថ្នាក់! ជើងក្រោម!

【អ្នកនាង លីន កំពុងដេរបណ្តើរៗបែរមុខចេញបណ្តើរ។】

Suzuki មើលដៃផង!

とっさの指示

សេចក្តីណែនាំអំពីសកម្មភាពភ្លាមៗ

■^{かいわ}会話I■

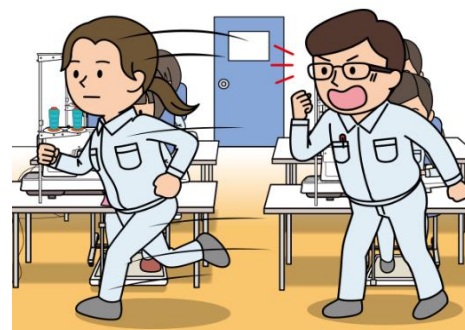
実習生のリンさんは作業をしています。指導員の鈴木さんに危険な行為を指摘されます。

【リンさんは つうろを はしって います。】

【リンさんは 通路を 走って います。】

鈴木

はしるな！
走るな！



【リンさんは やくひんが もれて いる ところを さわろうと して います。】

【リンさんは 薬品が 漏れて いる ところを 触ろうと して います。】

鈴木

さわるな！
触るな！



【きかいの かどうぶに リンさんの ふくの そでが まきこまれそうです。】

【機械の 稼働部に リンさんの 服の 袖が 巻き込まれそうです。】

鈴木

きかいを とめろ！
機械を 止めろ！



とっさの指示

សេចក្តីណែនាំអំពីសកម្មភាពភ្លាមៗ

■ ^{かいわ} 会話 | ■

កម្មសិក្សាការិលោក លីន កំពុងធ្វើការងារ។ ត្រូវបានលោក ស៊ីស៊ីគី ដែលជាអ្នកណែនាំ ធ្វើការបង្ហាញពីទង្វើដែលគ្រោះថ្នាក់។

【អ្នកនាង លីន កំពុងរត់នៅផ្លូវឆ្លងកាត់។】

Suzuki កុំរត់!

【លោក លីន ព្យាយាមបំប្រែកន្លែងដែលលេចឆ្ងាយថ្នាំ។】

Suzuki កុំប៉ះ!

【ដៃអារអ្នកនាង លីន ទំនងទាក់គាបចូលក្នុងផ្នែកដំណើរការនៃម៉ាស៊ីន។】

Suzuki បញ្ឈប់ម៉ាស៊ីន!

とっさの指示

សេចក្តីណែនាំអំពីសកម្មភាពភ្លាមៗ

■^{かいわ}会話2■

作業場で地震が発生しました。

鈴木

じしんだ! つくえの したに もぐれ!
地震だ! 机の 下に もぐれ!

でんげんを おとせ!
電源を 落とせ!

そとへ にげる!
外へ 逃げろ!



■^{かいわ}会話3■

作業場で火災が発生しました。

鈴木

かじだ! ひを けせ!
火事だ! 火を 消せ!

ひに ちかづくな!
火に 近づくな!

けむりを すうな!
煙を 吸うな!



とっさの指示

សេចក្តីណែនាំអំពីសកម្មភាពភ្លាមៗ

■ 会話2 ■

មានការរញ្ជួយដីនៅកន្លែងធ្វើការងារ។

Suzuki រញ្ជួយដី! ចូលក្រោមតុ!

បិទចរន្តអគ្គិសនី!

រត់ទៅក្រៅ!

■ 会話3 ■

មានអគ្គិភ័យកើតឡើងនៅរោងចក្រ។

Suzuki មានអគ្គិភ័យ! ពន្លត់ភ្លើង!

កុំមកជិតភ្លើង!

កុំស្រូបយកផ្សែង!

とっさの指示

សេចក្តីណែនាំអំពីសកម្មភាពភ្លាមៗ

■ ことば ■

	ことば	読み
1	危ない	あぶない
2	足元	あしもと
3	手元	てもと
4	走る	はしる
5	触る	さわる
6	機械	きかい
7	止める	とめる
8	地震	じしん
9	もぐる	もぐる
10	電源を落とす	でんげんをおとす
11	逃げる	にげる
12	火事	かじ
13	火	ひ
14	消す	けす
15	近づく	ちかづく
16	煙	けむり
17	吸う	すう
18		
19		
20		
21		
22		
23		
24		
25		
26		
27		
28		
29		
30		

とっさの指示

សេចក្តីណែនាំអំពីសកម្មភាពភ្លាមៗ

	意味 <small>いみ</small>
1	គ្រោះថ្នាក់
2	ដើមក្រោម
3	ដៃ(បរិវេណដុំវិញដៃ)
4	រត់
5	ប៉ះ
6	ម៉ាស៊ីន
7	បញ្ឈប់
8	ការរញ្ជួយដី
9	មុជ
10	បិទចរន្តអគ្គិសនី
11	រត់គេច
12	អគ្គិភ័យ
13	ភ្លើង
14	បិទ
15	ខិតជិត
16	ផ្សែង
17	ស្រូបចូល
18	
19	
20	
21	
22	
23	
24	
25	
26	
27	
28	
29	
30	