

だい1か あいさつ・きほんひょうげん

第1課 あいさつ・基本表現

寒暄和基本表达

■^{もくひょう}目標■

始業時・就業中・終業時に、適切な挨拶をすることができる。

上、下班及工作时能够进行恰当地寒暄。

作業中に簡単な意志表示や謝罪をすることができる。

工作中能够简单地表达意思和道歉。

あいさつ・基本表現

寒暄和基本表达

■^{かいわ}会話1-1■

今、午前8時50分です。実習生のリンさんは会社に出勤しました。

【かいしゃの いりぐちで】
【会社の 入り口で】

田中 おはよう。
リン おはよう ございます。
リン おはよう ございます。



【こういしつで】
【更衣室で】

リン すずきさん、おはよう ございます。
鈴木 おはよう。
鈴木 おはよう。



【じむしょで】
【事務所で】

田中 あさの みーていんぐを はじめます。
朝の ミーティングを 始めます。
リン・鈴木 おはよう ございます。
リン・鈴木 おはよう ございます。



あいさつ・基本表現

寒暄和基本表达

■^{かいわ}会話1-1■

现在是上午8点50分。实习生小Lin到公司上班了。

【在公司门口】

Tanaka 早啊。

Lin 早上好。

【在更衣室】

Lin 铃木老师，早上好。

Suzuki 早上好。

【在办公室】

Tanaka 早上的会议开始了。

早上好。

Lin & Suzuki 早上好。

あいさつ・基本表現

寒暄和基本表达

■^{かいわ}会話1-2■

今、午後5時です。実習生のリンさんは仕事が終わりに、退勤します。

【さぎょうばで】

【作業場で】

鈴木 もう 帰っても いいですよ。

リン はい、お先に 失礼します。

鈴木 おつかれさまでした。
お疲れ様でした。

リン おう。

鈴木 おつかれ。
お疲れ。



【じむしょで】

【事務所で】

リン おつかれさまでした。
お疲れさまでした。

田中 おさきに 失礼します。

リン また あした。
また 明日。

田中 おつかれさま。
お疲れ様。



あいさつ・基本表現

寒暄和基本表达

■^{かいわ}会話1-2■

现在是下午五点。实习生小Lin工作结束后下班。

【在车间】

Suzuki 可以回家了。

Lin 好的，我先走了。

辛苦了。

Suzuki 哦。

辛苦了。

【在办公室】

Lin 辛苦了。

我先走了。

Tanaka 明天见。

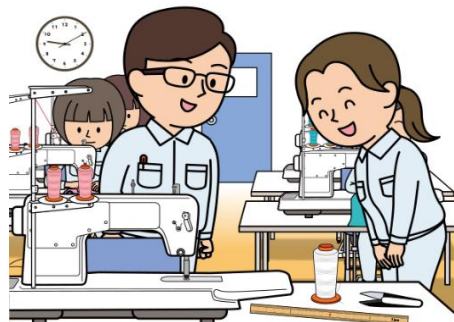
辛苦了。

■^{かいわ}会話2■

実習生のリンさんと指導員の鈴木さんは作業場にいます。

鈴木 じゃ、これから じっしゅうを はじめます。
じゃ、これから 実習を 始めます。

リン よろしく おねがいします。
よろしく お願いします。

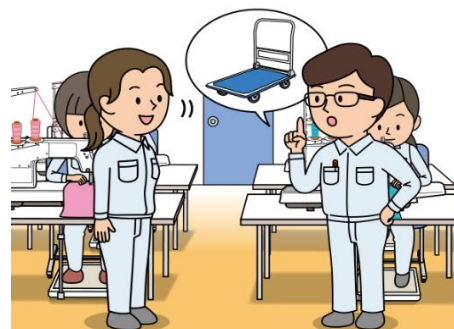


鈴木 だいしゃを もって きて ください。
台車を 持って 来て ください。

リン わかりました。
わかりました。

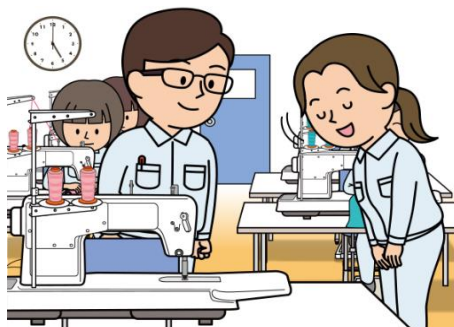
鈴木 だいしゃを もって きます。
台車を 持って 来ます。

鈴木 おねがいします。
お願いします。



鈴木 きょうの じっしゅうを おわります。
今日の 実習を 終わります。

リン ありがとう ございました。
ありがとう ございました。



あいさつ・基本表現

寒暄和基本表达

■^{かいわ}会話2■

实习生小Lin和指导员铃木老师在车间。

Suzuki 那么，现在开始实习。

Lin 请多关照。

Suzuki 请把平板车拿过来。

Lin 知道了。

把平板车拿过来。

Suzuki 拜托了。

Suzuki 今天的实习就到这里。

Lin 谢谢。

■^{かいわ}会話3■

実習生のリンさんは、指導員の鈴木さんの説明を聞いていますが、よくわかりませんでした。

鈴木 あかい ぼたんを おして ください。
赤い ボタンを 押して ください。

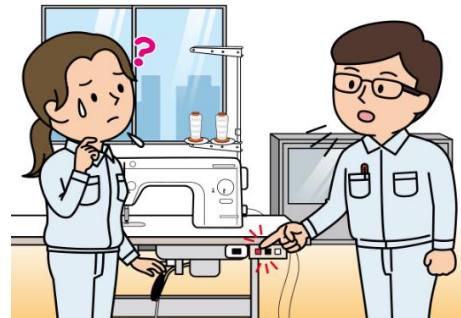
リン わかりません。
わかりません。

あか……？
あか……？

鈴木 あかい ぼたん。
赤い ボタン。

これです。
これです。

リン あ、これですね。
あ、これですね。



鈴木 じゃ、どうぐを かたづけましょう。
じゃ、道具を 片づけましょう。

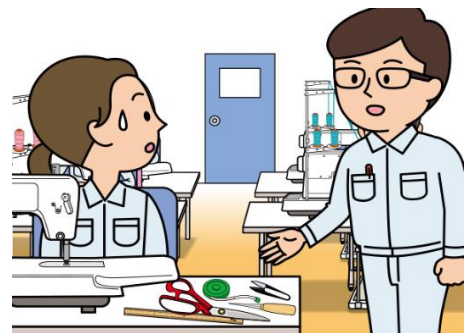
リン すみません。
すみません。

もう いちど おねがいます。
もう 一度 お願いします。

鈴木 どうぐを、かたづけましょう。
道具を、片づけましょう。

リン ……どうぐを ……かたづけますか。
……道具を ……片づけますか。

鈴木 うん、そうそう。
うん、そうそう。



あいさつ・基本表現

寒暄和基本表达

■^{かいわ}会話3■

实习生小Lin，听着指导员铃木老师的说明, 但不太懂。

Suzuki 请按红色的按钮。

Lin 不知道。

あか……？

Suzuki 红色的按钮。

这个。

Lin 啊，是这个。

Suzuki 那把工具收拾一下吧。

Lin 对不起。

请再说一遍。

Suzuki 把工具收拾一下吧。

Lin ……工具要收拾吗？

Suzuki 嗯，对对。

あいさつ・基本表現

寒暄和基本表达

■^{かいわ}会話4■

実習生のリンさんと指導員の鈴木さんは作業場にいます。

鈴木 りんさん、やりかたが ちがいますよ。
 りんさん、やり方が 違いますよ。

リン すみません。
 すみません。

りんさん、やりかたが ちがいますよ。

すみません。

もう いちど まにゆあるを みます。

もう 一度 マニュアルを 見ます。



リン しっぱいしました。
 失敗しました。

リン すみません。
 すみません。

鈴木 これは だめですね。
 これは だめですね。

リン すみません。
 すみません。

しっぱいしました。

すみません。

これは だめですね。

すみません。

きを つけます。

気を つけます。



あいさつ・基本表現

寒暄和基本表达

■^{かいわ}会話4■

实习生小Lin和指导员铃木老师在车间。

Suzuki 小Lin，你的做法不对。

Lin 对不起。

我再看一遍手册。

Lin 失败了。

对不起。

Suzuki 这样不行啊。

Lin 对不起。

我一定注意。

■ことば■

	ことば	読み
1	更衣室	こういしつ
2	ミーティング	みーていんぐ
3	作業場	さぎょうば
4	実習	じっしゅう
5	台車	だいしゃ
6	持って来る	もってくる
7	ボタン	ぼたん
8	片づける	かたづける
9	違う	ちがう
10	マニュアル	まにゅある
11	失敗しました	しっぱいしました
12	だめ(な)	だめ(な)
13	気をつけます	きをつけます
14		
15		
16		
17		
18		
19		
20		
21		
22		
23		
24		
25		
26		
27		
28		
29		
30		

あいさつ・基本表現

寒暄和基本表达

	意味
1	更衣室
2	会议
3	车间
4	实习
5	台车、推车
6	拿过来
7	按钮
8	收拾
9	不对
10	手册
11	失败了。
12	不行（的）
13	我一定注意。
14	
15	
16	
17	
18	
19	
20	
21	
22	
23	
24	
25	
26	
27	
28	
29	
30	

わたしの かいわ

モデル^{かいわ}会話を^{さんこう}参考にして、^{かいわ}会話を^か書きましょう。

^{しどういん}指導員にチェックしてもらいましょう。

参考示例会話，并写下会话。

请让指导员检查。