

だい2か とっさのしじ

第2課 とっさの指示

突然的指示

■ もくひょう 目標 ■

危険な行為に対する注意を理解して、反応することができる。

理解对危险行为的提醒，并能够做出反应。

災害発生時の命令を理解して、行動に移すことができる。

理解发生灾害时的命令，并能够付诸行动。

とっさの指示

突発的指示

■^{かいわ}会話I■

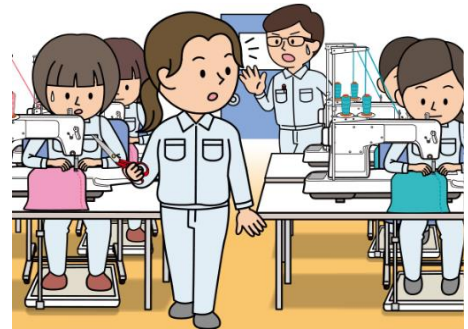
実習生のリンさんは作業をしています。指導員の鈴木さんに危険な行為を指摘されます。

【リンさんは どうぐを てきせつな ほうほうで はこんで いません。】

【リンさんは 道具を 適切な 方法で 運んで いません。】

それ、あぶないよ！

鈴木 それ、危ないよ！

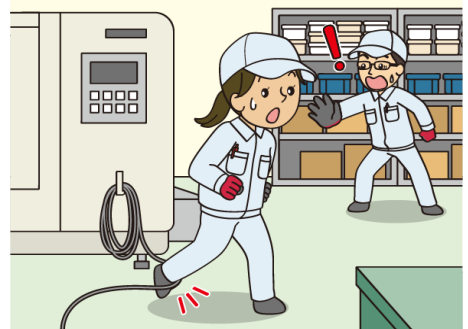


【リンさんは ゆかの コードに ひっかかりそうです。】

【リンさんは 床の コードに ひっかかりそうです。】

あぶない！ あしもと！

鈴木 危ない！ 足元！

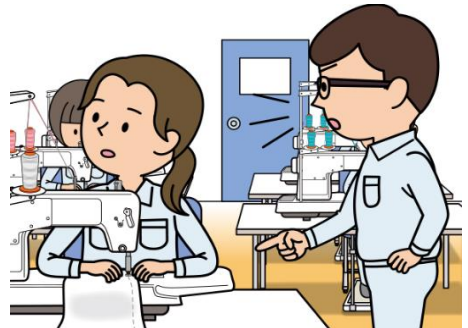


【リンさんは よそみを しながら ほうせいして います。】

【リンさんは よそ見を しながら 縫製して います。】

もとを みなさい！

鈴木 手元を 見なさい！



とっさの指示

突然的指示

■^{かいわ}会話I■

实习生小Lin正在工作。指导员铃木老师指出了她的危险行为。

【小Lin没有用合适的方法搬运工具。】

Suzuki 危险！

【小Lin差点被地上的电线绊倒。】

Suzuki 危险！脚底下！

【小Lin一边看别处，一边在缝制。】

Suzuki 看你的手！

とっさの指示

突発的指示

■^{かいわ}会話I■

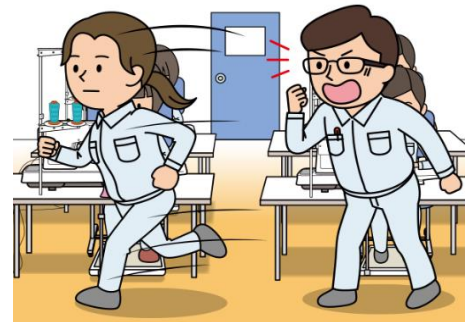
実習生のリンさんは作業をしています。指導員の鈴木さんに危険な行為を指摘されます。

【リンさんは つうろを はしって います。】

【リンさんは 通路を 走って います。】

鈴木

はしるな！
走るな！



【リンさんは やくひんが もれて いる ところを さわろうと して います。】

【リンさんは 薬品が 漏れて いる ところを 触ろうと して います。】

鈴木

さわるな！
触るな！

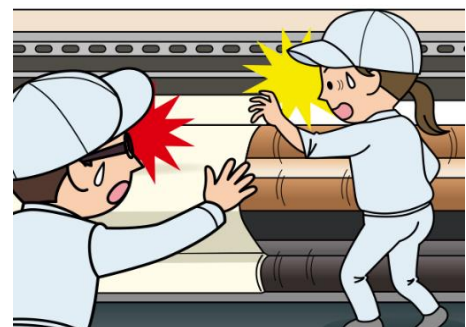


【きかいの かどうぶに リンさんの ふくの そでが まきこまれそうです。】

【機械の 稼働部に リンさんの 服の 袖が 巻き込まれそうです。】

鈴木

きかいを とめろ！
機械を 止めろ！



とっさの指示

突然的指示

■^{かいわ}会話I■

实习生小Lin正在工作。指导员铃木老师指出了她的危险行为。

【小Lin在走道上跑。】

Suzuki 别跑！

【小Lin想摸药品漏出来的地方。】

Suzuki 别摸！

【小Lin的衣服袖子要被卷到机器在运转的部分了。】

Suzuki 关机器！

とっさの指示

突発的指示

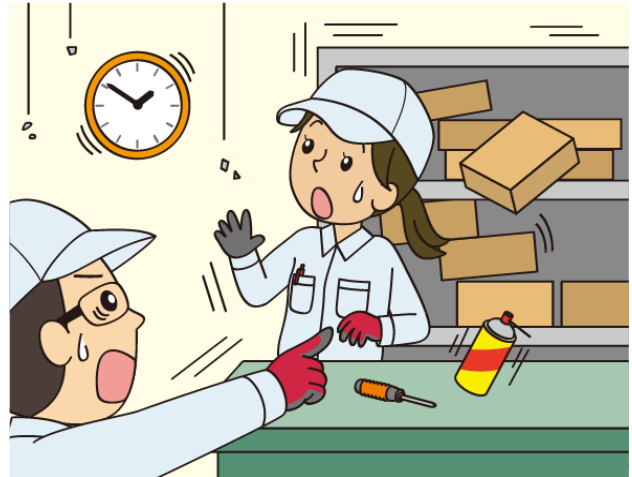
■^{かいわ}会話2■

作業場で地震が発生しました。

鈴木 じしんだ! つくえの したに もぐれ!
地震だ! 机の 下に もぐれ!

 でんげんを おとせ!
電源を 落とせ!

 そとへ にげる!
外へ 逃げろ!



■^{かいわ}会話3■

作業場で火災が発生しました。

鈴木 かじだ! ひを けせ!
火事だ! 火を 消せ!

 ひに ちかづくな!
火に 近づくな!

 けむりを すうな!
煙を 吸うな!



とっさの指示

突然的指示

■^{かいわ}会話2■

车间发生了地震。

Suzuki 地震了！快钻到桌下！

关掉电源！

往外逃！

■^{かいわ}会話3■

车间发生火灾了。

Suzuki 着火了！快灭火！

别靠近火！

别吸烟！

とっさの指示

突発的指示

■ ことば ■

	ことば	読み
1	危ない	あぶない
2	足元	あしもと
3	手元	てもと
4	走る	はしる
5	触る	さわる
6	機械	きかい
7	止める	とめる
8	地震	じしん
9	もぐる	もぐる
10	電源を落とす	でんげんをおとす
11	逃げる	にげる
12	火事	かじ
13	火	ひ
14	消す	けす
15	近づく	ちかづく
16	煙	けむり
17	吸う	すう
18		
19		
20		
21		
22		
23		
24		
25		
26		
27		
28		
29		
30		

とっさの指示

突然的指示

	意味 ^{いみ}
1	危険
2	脚下
3	手边
4	跑
5	摸
6	机器
7	关
8	地震
9	钻
10	关掉电源
11	逃
12	火灾
13	火
14	灭火
15	靠近
16	烟
17	吸
18	
19	
20	
21	
22	
23	
24	
25	
26	
27	
28	
29	
30	