

だい5か あんぜん

第5課 安全

安全

■ もくひょう 目標 ■

安全に行動するために、注意を聞いて理解できる。

能够听懂警告，以便安全地行动。

指導員に機械の異常を報告できる。

能够向指导员报告机器的异常情况。

指導員に注意され、適切に対処できる。

被指导员警告时，能够进行适当的应对。

安全

安全

■^{かいわ}会話I■

リンさんはミシンで縫製しています。

リン この ばーつは おわりました。
この パーツは 終わりました。

鈴木 つぎは あつい きじを ぬうから、はりを かえて。
次は 厚い 生地を 縫うから、針を 換えて。

リン はい。
はい。

鈴木 りんさん。 でんげん、きった？
リンさん。 電源、切った？

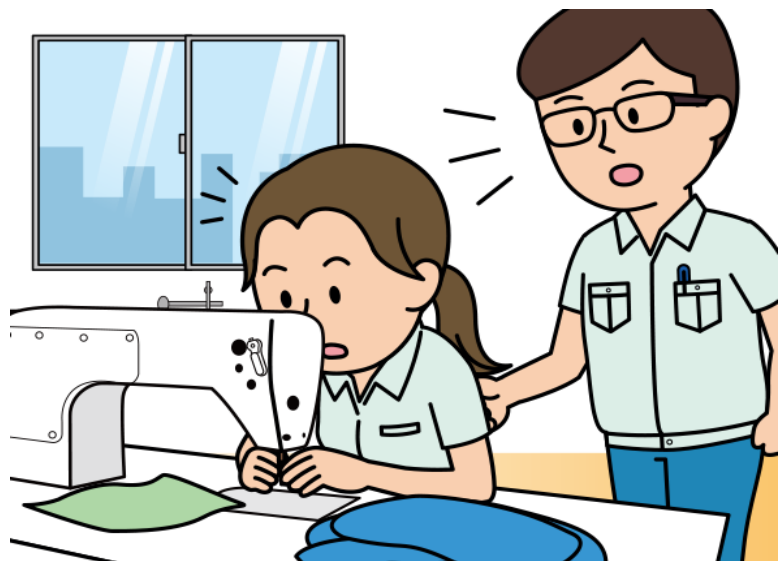
リン いいえ…。
いいえ…。

鈴木 あぶないよ。
危ないよ。

あやまって ペダルを ふんだら、みしんが うごいて、けがを するよ。
誤って ペダルを 踏んだら、ミシンが 動いて、けがを するよ。

リン すみません。
すみません。

でんげんを きってから、はりを かえます。
電源を 切ってから、針を 換えます。



安全

安全

■^{かいわ}会話I■

小Lin正在用缝纫机缝制。

Lin 这个部件完成了。

Suzuki 接下来要缝厚料子，所以请换针。

Lin 好的。

Suzuki 小Lin，电源关了吗？

Lin 没有……

Suzuki 危险哦。

要是不小心踩了脚踏板，缝纫机运转，会受伤哦。

Lin 对不起。

先关电源，再换针。

安全

安全

■^{かいわ}会話2■

ワンさんは織機を操作しています。いつもと機械の様子が違うようです。

ワン さとうさん、すみません。
佐藤さん、すみません。

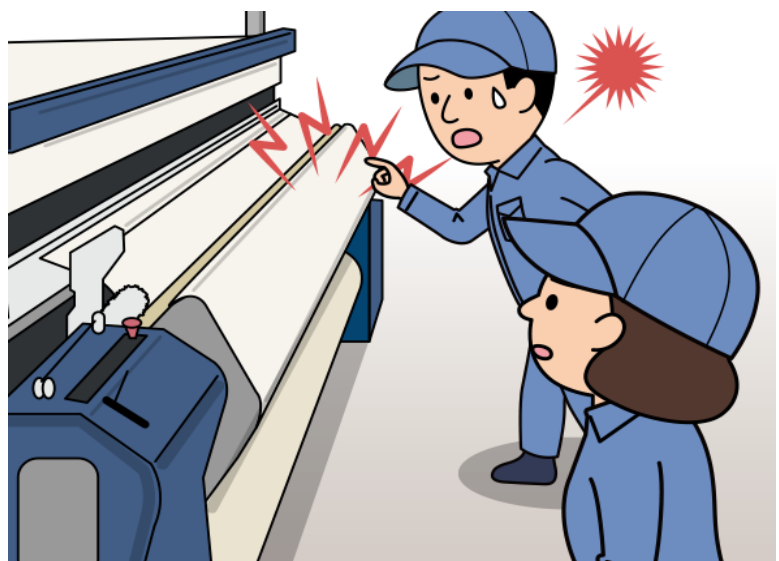
佐藤 どうしたの？
どうしたの？

ワン きかいから へんな おとが します。
機械から 変な 音が します。

佐藤 そうだね。
そうだね。

じゃ、ちょっと とめて。
じゃ、ちょっと 止めて。

ワン わかりました。
わかりました。



安全

安全

■^{かいわ}会話2■

小Wang在操作织机。机器的情况好像和平时不一样。

Wang 佐藤老师，对不起。

Sato 怎么了？

Wang 机器有奇怪的声音。

Sato 的确是呢。

那停一下机器。

Wang 我知道了。

安全

安全

■^{かいわ}会話3■

リンさんはミシンで縫製しています。

鈴木 この はこ、リンさんが おいたの？
この 箱、リンさんが 置いたの？

リン はい。
はい。

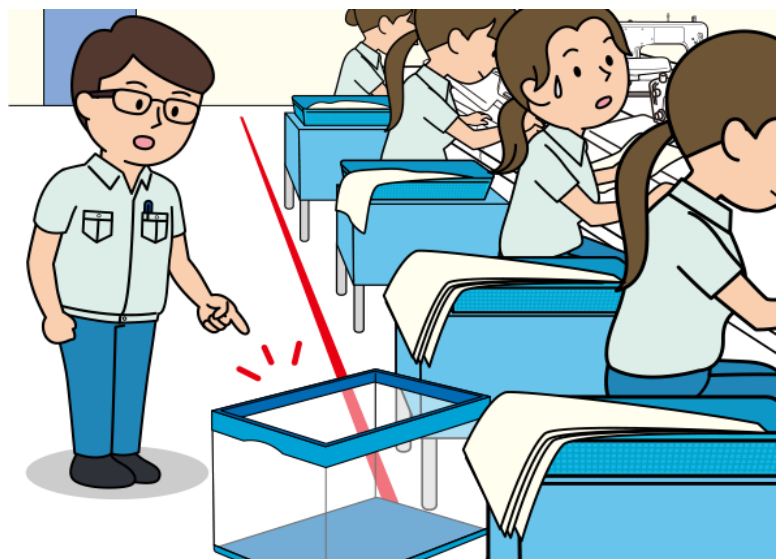
鈴木 つうろに はこを おくと、あぶないよ。
通路に 箱を 置くと、危ないよ。

リン ころんで、けがを するかも しれないから。
転んで、けがを するかも しれないから。

リン すみません。
すみません。

鈴木 すぐ かたづけます。
すぐ 片づけます。

鈴木 うん、おねがいね。
うん、お願いね。



安全

安全

■^{かいわ}会話3■

小Lin正在用缝纫机缝制。

Suzuki 这个箱子，是小Lin放的吗？

Lin 是的。

Suzuki 箱子放在走道上，很危险。

因为如果摔倒的话，可能会受伤。

Lin 对不起。

马上收拾。

Suzuki 嗯，拜托了。

安全

安全

■ことば■

	ことば	読み
1	パーツ	ぱーつ
2	厚い	あつい
3	生地	きじ
4	縫う	ぬう
5	針を換える	はりをかえる
6	電源を切る	でんげんをきる
7	危ない	あぶない
8	ペダルを踏む	ペだるをふむ
9	ミシン	みしん
10	動く	うごく
11	けがをする	けがをする
12	機械	きかい
13	音	おと
14	止める	とめる
15	通路	つうろ
16	箱	はこ
17	転ぶ	ころぶ
18	片づける	かたづける
19	糸を換える	いとをかえる
20	試し縫い	ためしぬい
21	点検 (する)	てんけん (する)
22	運転 (する)	うんてん (する)
23	におい	におい
24	感じ	かんじ
25		
26		
27		
28		
29		
30		

安全

安全

	意味
1	部件
2	厚
3	料子
4	縫
5	換針
6	關電源
7	危險
8	踩腳踏板
9	縫紉機
10	動
11	受傷
12	機器
13	聲音
14	停止
15	走道
16	箱子
17	摔倒
18	收拾
19	換線
20	試縫
21	檢查
22	運轉
23	氣味
24	感覺
25	
26	
27	
28	
29	
30	

安全

安全

■ 応用練習 ■

④⑤にあなたが使う文を書きましょう。

指導員にチェックしてもらいましょう。

★ ～てから

でんげんを きってから、はりを かえます。

電源を 切ってから、針を 換えます。

でんげんを きってから、いとを かえます。

① 電源を 切ってから、糸を 換えます。

ためしぬいを してから、ば一つを ぬいます。

② 試し縫いを してから、パーツを 縫います。

きかいを てんげんしてから、うんてんします。

③ 機械を 点検してから、運転します。

④

⑤

★ ～が します

きかいから へんな おとが します。

機械から 変な 音が します。

へんな においが します。

① 変な においが します。

むこうの きかいから おおきい おとが しました。

② 向こうの 機械から 大きい 音が しました。

いつもと ちがう かんじが します。

③ いつもと 違う 感じが します。

④

⑤

安全

安全

■ 応用練習 ■

请将您使用的句子写在(4)(5)处。

请让指导员检查。

★ ～てから

先关电源，再换针。

- ① 关电源后，再换线。
- ② 试缝后，再缝部件。
- ③ 检查机器后，再运转。
- ④
- ⑤

★ ～が します

机器有奇怪的声音。

- ① 有奇怪的气味。
- ② 对面的机器发出了很大的声音。
- ③ 感觉和平时不一样。
- ④
- ⑤

わたしの かいわ

モデル^{かいわ}会話を^{さんこう}参考にして、^{かいわ}会話を^か書きましょう。

^{しどういん}指導員にチェックしてもらいましょう。

参考示例会話，并写下会话。

请让指导员检查。