

だい6か ふくそうかくにん

## 第6課 服装確認

### 確認服装

#### ■ もくひょう 目標 ■

服装や作業について、問題がないか確認することができる。

对于服装和作业，能够确认是否有问题。

指示されたことについて、理由や目的を尋ねることができる。

对于受到的指示，能够询问理由和目的。

注意を受けたあと、適切に対応することができる。

被警告后，能进行恰当的应对。

服装確認

確認服装

■<sup>かいわ</sup>会話I■

リンさんは鈴木さんと更衣室の前にいます。

鈴木 まいにち これを きて、さぎょうを します。  
毎日 これを 着て、作業を します。

こういつて きがえて ください。  
更衣室で 着替えて ください。

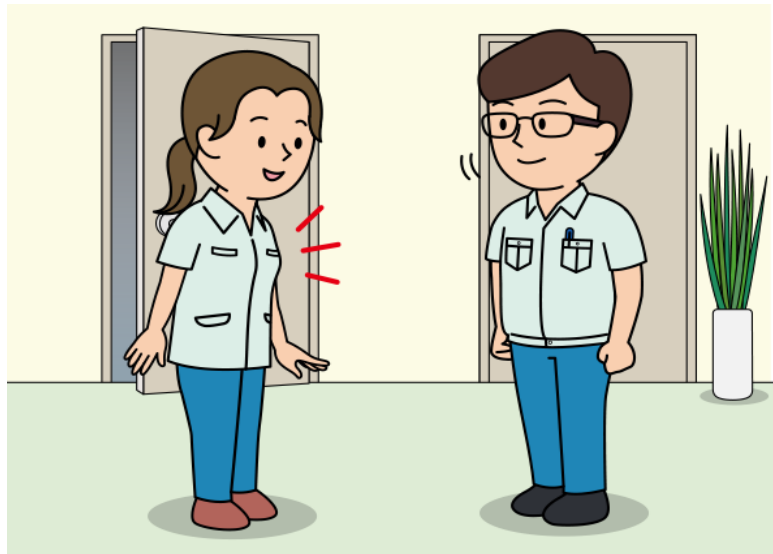
リン わかりました。  
わかりました。

きがえました。 これで いいですか。  
着替えました。 これで いいですか。

鈴木 うん、それで いいよ。  
うん、それで いいよ。

じゃ、さぎょうばへ いこう。  
じゃ、作業場へ 行こう。

リン はい。  
はい。



服装確認

确认服装

■<sup>かいわ</sup>会話I■

小Lin和铃木老师在更衣室前。

Suzuki 每天穿这个工作。

请在更衣室换衣服。

Lin 明白了。

换好了。这样可以吗？

Suzuki 嗯，可以。

那么，去工作场所吧。

Lin 好的。

服装確認

確認服装

■<sup>かいわ</sup>会話2■

ワンさんは染色の作業場に入ろうとしています。

佐藤 ちょっと まって。  
ちょっと 待って。

ここで くつを はきかえます。  
ここで 靴を 履き替えます。

ワン この くつは だめですか。  
この 靴は だめですか。

佐藤 だめだよ。 あんぜんぐつを はいて。  
だめだよ。 安全靴を 履いて。

ワン あんぜんぐつ…。  
安全靴…。

どうして あんぜんぐつを はくんですか。  
どうして 安全靴を 履くんですか。

佐藤 こうじょうの なかは すべりやすいし、おもい ものも あるから。  
工場の 中は 滑りやすいし、重い ものも あるから。

ワン そうですか。 わかりました。  
そうですか。 わかりました。



服装確認

确认服装

■<sup>かいわ</sup>会話2■

小Wang正准备进入工作场所。

Sato        等一下。

在这里换鞋。

Wang        这个鞋不行吗？

Sato        不行。穿上安全鞋。

Wang        安全鞋……

为什么要穿安全鞋？

Sato        因为工厂里容易打滑，而且还有重物。

Wang        是吗？明白了。

服装確認

確認服装

■<sup>かいわ</sup>会話3■

リンさんはミシンで縫製しています。

鈴木 りんさん、かみが じゃまだよ。  
リンさん、髪が 邪魔だよ。

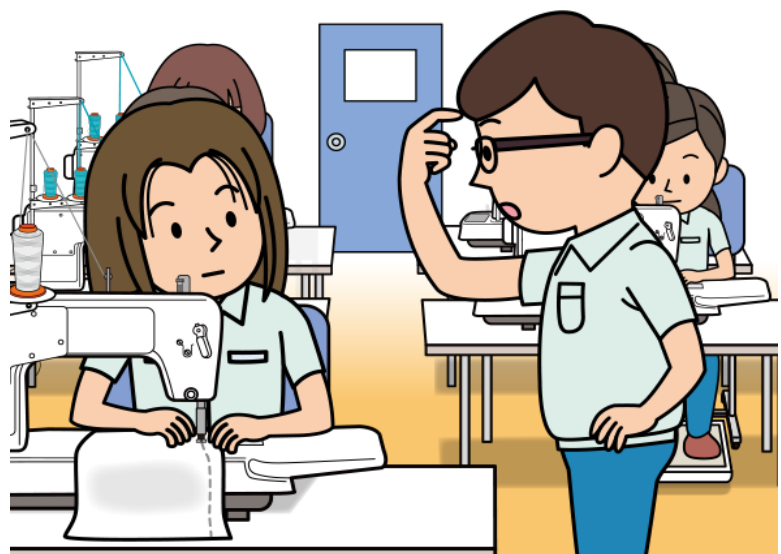
てもとが みえないでしょう？  
手元が 見えないでしょう？

リン すみません。 かみを まとめます。  
すみません。 髪を まとめます。

鈴木 うん。 そうだね。  
うん。 そうだね。

ふりょうを ださないように、ぬいめを よく みてね。  
不良を 出さないように、縫い目を よく 見てね。

リン はい。 きを つけます。  
はい。 気を つけます。



服装確認

确认服装

■<sup>かいわ</sup>会話3■

小Lin正在用缝纫机缝制。

Suzuki 小Lin，头发很碍事哦。

看不清手的周围吧？

Lin 对不起。我把头发扎起来。

Suzuki 嗯。是的。

不要生产不良产品，仔细看接缝哦。

Lin 好的。我会注意的。

服装確認

確認服装

■ことば■

	ことば	読み
1	更衣室	こういしつ
2	着替える	きがえる
3	作業場	さぎょうば
4	履き替える	はきかえる
5	安全靴	あんぜんぐつ
6	履く	はく
7	工場	こうじょう
8	滑りやすい	すべりやすい
9	重い	おもい
10	髪	かみ
11	邪魔（な）	じゃま（な）
12	手元	てもと
13	髪をまとめる	かみをまとめる
14	不良を出す	ふりょうをだす
15	縫い目	ぬいめ
16	気をつけます	きをつけます
17	掃除（する）	そうじ（する）
18	道具	どうぐ
19	片づける	かたづける
20	帽子をかぶる	ぼうしをかぶる
21	マスクをする	ますくをする
22	手袋をする	てぶくろをする
23		
24		
25		
26		
27		
28		
29		
30		



服装確認

确认服装

	意味 <sup>いみ</sup>
1	更衣室
2	换衣服
3	工作场所
4	换（鞋）
5	安全鞋
6	穿（鞋）
7	工厂
8	容易打滑
9	重
10	头发
11	碍事
12	手的周围
13	扎头发
14	生产不良产品
15	接縫
16	注意
17	打扫
18	道具
19	收拾
20	戴帽子
21	戴口罩
22	戴手套
23	
24	
25	
26	
27	
28	
29	
30	

服装確認

確認服装

■ 応用練習 ■

④⑤にあなたが使う文を書きましょう。  
指導員にチェックしてもらいましょう。

★ これで いいですか

きがえました。 これで いいですか。

着替えました。 これで いいですか。

そうじしました。 これで いいですか。

① 掃除しました。 これで いいですか。

きがえました。 これで いいですか。

② 着替えました。 これで いいですか。

道具を かたづけました。 これで いいですか。

③ 道具を 片づけました。 これで いいですか。

④

⑤

★ どうして ~んですか

どうして あんぜんぐつを はくんですか。

どうして 安全靴を 履くんですか。

どうして ぼうしを かぶるんですか。

① どうして 帽子を かぶるんですか。

どうして ますくを するんですか。

② どうして マスクを するんですか。

どうして てぶくろを しないんですか。

③ どうして 手袋を しないんですか。

④

⑤

服装確認

确认服装

■ 応用練習 ■

请将您使用的句子写在(4)(5)处。  
请让指导员检查。

★ これで いいですか

换好了。这样可以吗？

- ① 打扫好了。这样可以吗？
- ② 换好衣服了。这样可以吗？
- ③ 道具收拾好了。这样可以吗？
- ④
- ⑤

★ どうして ~んですか

为什么要穿安全鞋？

- ① 为什么要戴帽子？
- ② 为什么要戴口罩？
- ③ 为什么要戴手套？
- ④
- ⑤

## わたしの かいわ

モデル会話かいわを参考さんこうにして、会話かいわを書きましよう。

指導員しどういんにチェックしてもらいましよう。

参考示例会話，并写下会话。

请让指导员检查。