

だい8か しょくばでのいちにち

## 第8課 職場での一日

### 在工作場所的一天

#### ■<sup>もくひょう</sup>目標■

今日の作業内容を理解できる。

能够理解今天的工作内容。

うまくできない作業について相談できる。

能够咨询做得不顺利的工作。

作業中に気づいたことを報告できる。

能够报告在工作中注意到的事情。

職場での一日

在工作場所的一天

■<sup>かいわ</sup>会話I■

これから朝礼が始まります。

鈴木 みなさん、おはよう ございます。  
みなさん、おはよう ございます。

リン おはよう ございます。  
おはよう ございます。

鈴木 ちょうれいを はじめます。  
朝礼を 始めます。

きょうから ぶらうすを つくります。  
今日から ブラウスを 作ります。

とむさんは えり、りんさんは そでを たんとうして ください。  
トムさんは 衿、リンさんは 袖を 担当して ください。

あと、かぜの ひとが おおいから、ますく わすれないでね。  
あと、風邪の 人が 多いから、マスク 忘れないでね。

わかりましたか。  
わかりましたか。

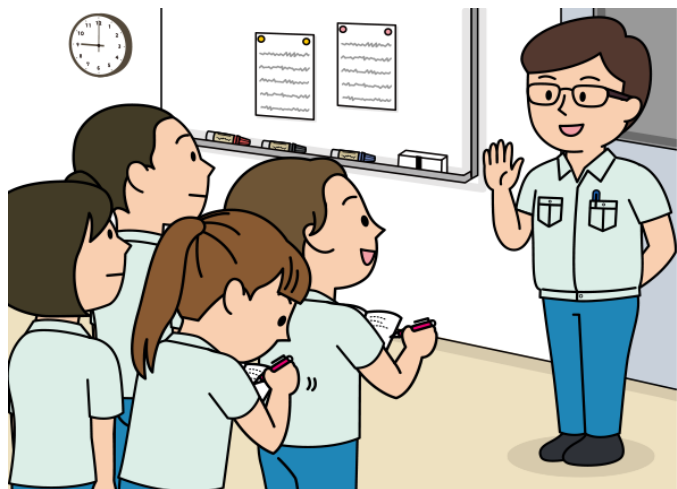
リン すみません。  
すみません。

わたしは えりを つくりますか。  
わたしは 衿を 作りますか。

鈴木 ううん、ちがうよ。  
ううん、違うよ。

りんさんは そで。  
リンさんは 袖。

リン そでですね。 わかりました。  
袖ですね。 わかりました。



職場での一日

在工作场所的一天

■<sup>かいわ</sup>会話I■

接下来早会将开始。

Suzuki 大家早上好。

Lin 早上好。

Suzuki 开始早会。

今天制作女式衬衫。

请Tom负责衣领，小Lin负责衣袖。

还有，感冒的人很多，因此不要忘了戴口罩。

明白了吗？

Lin 对不起。

我做衣领吗？

Suzuki 不，不是哦。

小Lin是衣袖。

Lin 衣袖。明白了。

職場での一日

在工作場所的一天

■<sup>かいわ</sup>会話2■

もうすぐ昼休みが終わります。リンさんは前を歩いている鈴木さんに声を掛けます。

リン すずきさん、ちょっと いいですか。  
鈴木さん、ちょっと いいですか。

鈴木 うん。 どうしたの？  
うん。 どうしたの？

リン がらを あわせるのが むずかしいです。  
柄を 合わせるのが 難しいです。

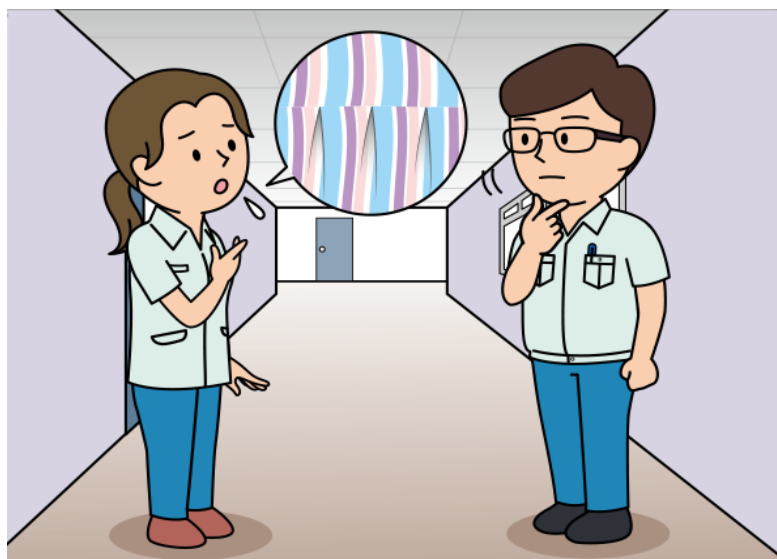
鈴木 どうしたら いいか、わかりません。  
どうしたら いいか、わかりません。

鈴木 そっか。  
そっか。

リン じゃ、あとで いっしょに やって みよう。  
じゃ、あとで 一緒に やって みよう。

鈴木 みながら やったほうが いいから。  
見ながら やったほうが いいから。

リン はい。 おねがいします。  
はい。 お願いします。



職場での一日

在工作场所的一天

■<sup>かいわ</sup>会話2■

午休马上结束了。小Lin向走在前面的铃木老师打招呼。

Lin            铃木老师，方便吗？

Suzuki        嗯。怎么了？

Lin            对齐图案很难。

我不明白应该怎么办。

Suzuki        是吗？

那么，等一下我们一起试着做一下吧。

因为一边看一边做比较好。

Lin            好的。拜托了。

職場での一日

在工作場所的一天

■<sup>かいわ</sup>会話3■

これから終礼が始まります。

佐藤 しゅうれいを はじめます。  
終礼を 始めます。

きょう なにか もんだいは ありましたか。  
今日 何か 問題は ありましたか。

ワン 3ばんの あみきは ちょうしが わるかったです。  
3番の 編み機は 調子が 悪かったです。

なんども いとが きれました。  
何度も 糸が 切れました。

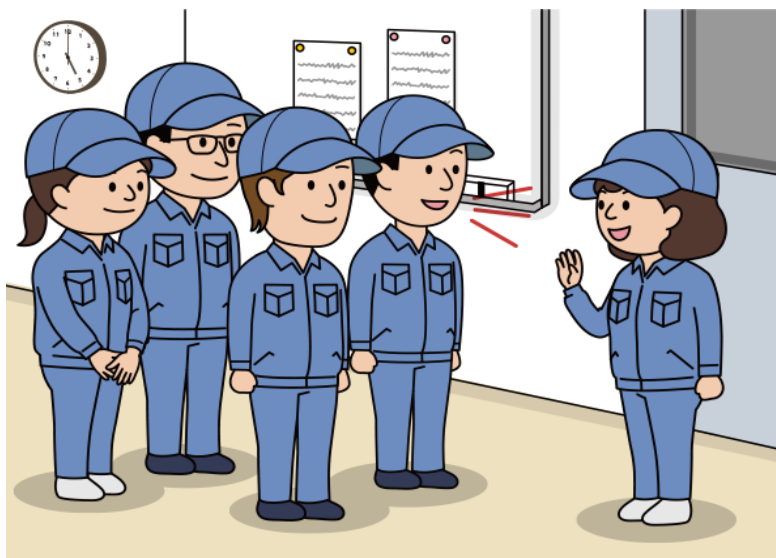
佐藤 3ばんの あみきね。  
3番の 編み機ね。

あしたの あさ いっしょに てんけんしましょう。  
明日の 朝 いっしょに 点検しましょう。

ワン わかりました。  
わかりました。

佐藤 じゃ、みなさん きょうも おつかれさまでした。  
じゃ、みなさん 今日も お疲れ様でした。

ワン おつかれさまでした。  
お疲れ様でした。



職場での一日

在工作场所的一天

■<sup>かいわ</sup>会話3■

接下来晚会将开始。

Sato 开始晚会。

今天有什么问题吗？

Wang 3号的针织机情况不好。

线断了好几次。

Sato 3号针织机啊。

明天早上一起检查吧。

Wang 明白了。

Sato 那么，大家今天辛苦了。

Wang 辛苦了。

職場での一日

在工作場所的一天

■ ことば ■

|    | ことば     | 読み        |
|----|---------|-----------|
| 1  | 朝礼      | ちょうれい     |
| 2  | ブラウス    | ぶらうす      |
| 3  | 衿       | えり        |
| 4  | 袖       | そで        |
| 5  | 担当（する）  | たんとう（する）  |
| 6  | 風邪      | かぜ        |
| 7  | マスク     | ますく       |
| 8  | 柄を合わせる  | がらをあわせる   |
| 9  | 終礼      | しゅうれい     |
| 10 | 編み機     | あみき       |
| 11 | 調子が悪い   | ちょうしがわるい  |
| 12 | 糸が切れる   | いとがきれる    |
| 13 | 点検（する）  | てんけん（する）  |
| 14 | お疲れ様でした | おつかれさまでした |
| 15 | 糸をつなぐ   | いとをつなぐ    |
| 16 | 縫う      | ぬう        |
| 17 | ボタンを付ける | ぼたんをつける   |
| 18 | ミシン     | みしん       |
| 19 | 動きが遅い   | うごきがおそい   |
| 20 | 機械が止まる  | きかいがとまる   |
| 21 | 部品      | ぶひん       |
| 22 | 壊れている   | こわれている    |
| 23 |         |           |
| 24 |         |           |
| 25 |         |           |
| 26 |         |           |
| 27 |         |           |
| 28 |         |           |
| 29 |         |           |
| 30 |         |           |



職場での一日

在工作场所的一天

|    | 意味 <sup>いる</sup> |
|----|------------------|
| 1  | 早会               |
| 2  | 女式衬衫             |
| 3  | 衣领               |
| 4  | 衣袖               |
| 5  | 负责               |
| 6  | 感冒               |
| 7  | 口罩               |
| 8  | 对齐图案             |
| 9  | 晚会               |
| 10 | 针织机              |
| 11 | 情况不好             |
| 12 | 线断               |
| 13 | 检查               |
| 14 | 辛苦了。             |
| 15 | 连接线              |
| 16 | 缝                |
| 17 | 装纽扣              |
| 18 | 缝纫机              |
| 19 | 动作很慢             |
| 20 | 机器停止             |
| 21 | 零件               |
| 22 | 坏了               |
| 23 |                  |
| 24 |                  |
| 25 |                  |
| 26 |                  |
| 27 |                  |
| 28 |                  |
| 29 |                  |
| 30 |                  |

職場での一日

在工作場所的一天

■ 応用練習 ■

④⑤にあなたが使う文を書きましょう。  
指導員にチェックしてもらいましょう。

★ ~のが むずかしいです

がらを あわせるのが むずかしいです。

柄を 合わせるのが 難しいです。

きれた いとを つなぐのが むずかしいです。

① 切れた 糸を つなぐのが 難しいです。

えりを ぬうのが むずかしいです。

② 衿を 縫うのが 難しいです。

ボタンを つけるのが むずかしいです。

③ ボタンを 付けるのが 難しいです。

④

⑤

★ きかいの ふぐあい

3ばんの あみきは ちょうしが わるかったです。

3番の 編み機は 調子が 悪かったです。

この みしんは うごきが おそいです。

① この ミシンは 動きが 遅いです。

この きかいは よく とまります。

② この 機械は よく 止まります。

この ぶひんは こわれて います。

③ この 部品は 壊れて います。

④

⑤

職場での一日

在工作场所的一天

■ 応用練習 ■

请将您使用的句子写在 (4) (5) 处。

请让指导员检查。

★ ~のが むずかしいです

对齐图案很难。

① 连接断了的线很难。

② 缝衣领很难。

③ 装纽扣很难。

④

⑤

★ きかいの ふぐあい

3号的针织机情况不好。

① 这台缝纫机动作很慢。

② 这台机器经常会停。

③ 这个零件坏了。

④

⑤

## わたしの かいわ

モデル<sup>かいわ</sup>会話を<sup>さんこう</sup>参考にして、<sup>かいわ</sup>会話を<sup>か</sup>書きましょう。

<sup>しどういん</sup>指導員にチェックしてもらいましょう。

参考示例会話，并写下会话。

请让指导员检查。