

だい15か そざいせいぞうさぎょう3

第15課 素材製造作業3

材料制造工作3

■^{もくひょう}目標■

あいまいな指示に対して、明確化して尋ねることができる。

能够弄明确不清晰的指示并提问。

不具合に気がつき、報告できる。

发现有問題，能够报告。

やり方がよくないと注意を受けて、行動を改めることができる。

在被警告做法不当时，能够改正行动。

■^{かいわ}会話I■

ワンさんと佐藤さんは編み機の前にはいます。

佐藤 これから あみきを うごかします。
これから 編み機を 動かします。

うんてんちゆうは みまわりを してください。
運転中は 見回りを してください。

ワン わかりました。
わかりました。

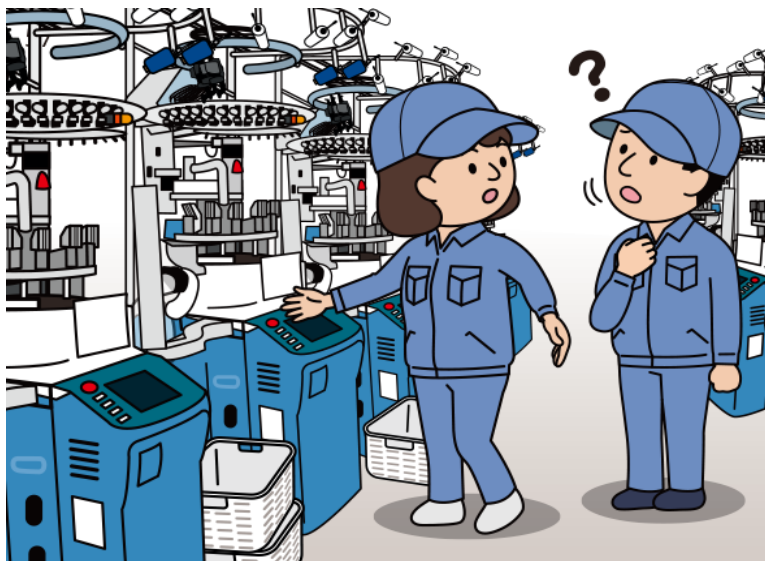
佐藤 じゃ、わんさんは この へんの きかいを おねがいね。
じゃ、ワンさんは この 辺の 機械を お願いね。

ワン この へん… ひだりの きかいを ぜんぶ みますか。
この 辺… 左の 機械を 全部 見ますか。

佐藤 あ、ひだりだけでなく、みぎの きかかも。
あ、左だけでなく、右の 機械も。

ワン ひだりと みぎの きかいですね。
左と 右の 機械ですね。

佐藤 うん。
うん。



■^{かいわ}会話I■

小Wang和佐藤老师在针织机前。

Sato 接下来运转针织机。

运转中请巡视。

Wang 明白了。

Sato 那么，小Wang这块地方的机器就拜托你了。

Wang 这块地方……左边的机器全部都看吗？

Sato 啊，不光是左边的，右边的机器也是。

Wang 左边和右边的机器。

Sato 嗯。

■^{かいわ}会話2■

ワンさんは織機の見回りをしたあと、佐藤さんに声をかけました。

ワン さとうさん、すみません。
佐藤さん、すみません。

佐藤 はい。
はい。

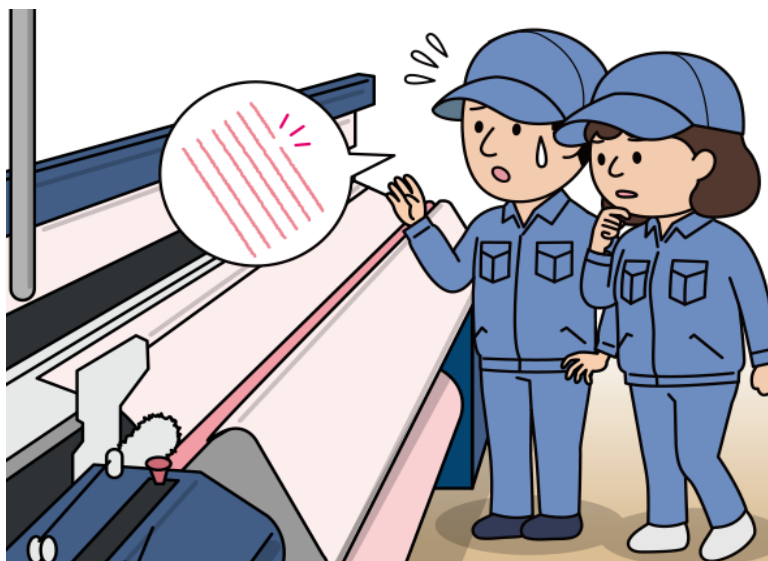
ワン このしよっきは ちょうしが わるいです。
この 織機は 調子が 悪いです。

ちょうせいしても、すぐ よこいとが きれます。
調整しても、すぐ 緯糸が 切れます。

佐藤 それは こまるね。
それは 困るね。

いちど とめて、てんけんしよう。
一度 止めて、点検しよう。

ワン はい。
はい。



素材製造作業3

材料製造工作3

■^{かいわ}会話2■

小Wang巡视完机器后，和佐藤老师打了招呼。

Wang 佐藤老师，对不起。

Sato 哎。

Wang 这台织机情况不好。

即使调整，纬线也会马上断。

Sato 这可不行。

先停下，检查一下吧。

Wang 好的。

■^{かいわ}会話3■

ワンさんは精紡機の見回り中、回転部に糸が巻きついていたので取ろうとしました。

佐藤 だめだよ！ あぶないよ！
だめだよ！ 危ないよ！

うんてんちゆうに さわると、けがを するよ。
運転中に 触ると、けがを するよ。

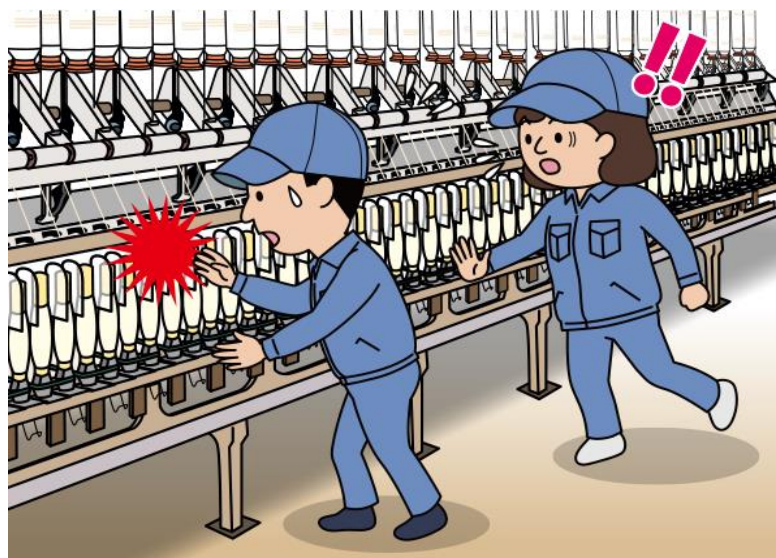
ワン すみません。 でも、いとが まきついて いました。
すみません。 でも、糸が 巻きついて いました。

佐藤 いとが まきついて、さわっちゃ だめだよ。
糸が 巻きついて、触っちゃ だめだよ。

すぐ ほうこくしてね。
すぐ 報告してね。

ワン はい。
はい。

さわらないで、さとうさんに います。
触らないで、佐藤さんに 言います。



素材製造作業3

材料制造工作3

■^{かいわ}会話3■

小Wang巡视细纱机时，因为有线缠绕在运转部分上，所以准备要拿掉线。

Sato 不行！危险！

运转时触摸会受伤哦。

Wang 对不起。但是有线缠绕在上面。

Sato 即使有线缠绕，也不可以触摸。

要马上报告。

Wang 好的。

不触摸，和佐藤老师说。

■ことば■

	ことば	読み
1	編み機	あみき
2	動かす	うごかす
3	運転中	うんてんちゅう
4	見回り	みまわり
5	左	ひだり
6	右	みぎ
7	織機	しょつき
8	調子が悪い	ちょうしがわるい
9	調整（する）	ちょうせい（する）
10	緯糸	よこいと
11	糸が切れる	いとがきれる
12	機械を止める	きかいをとめる
13	点検（する）	てんけん（する）
14	触る	さわる
15	けがをする	けがをする
16	糸が巻きつく	いとがまきつく
17	報告（する）	ほうこく（する）
18	センチ（cm）	せんち（cm）
19	バケツ	ばけつ
20	電源を入れる	でんげんをいれる
21	機械が動く	きかいがうごく
22	停止ボタンを押す	ていしばたんをおす
23	機械が止まる	きかいがとまる
24	指示書	しじしょ
25		
26		
27		
28		
29		
30		

	意味 ^{いみ}
1	针织机
2	运转
3	运转中
4	巡视
5	左
6	右
7	织机
8	情况不好
9	调整
10	纬线
11	线断开
12	停止机器
13	检查（机器等）
14	触摸
15	受伤
16	线缠绕
17	报告
18	厘米（cm）
19	桶
20	打开电源
21	机器运转
22	按停止按钮
23	机器停止
24	说明书
25	
26	
27	
28	
29	
30	

■ 応用練習 ■

④⑤にあなたが使う文を書きましょう。
指導員にチェックしてもらいましょう。

★ あいまいな しじ

この へん… ひだりの きかいを ぜんぶ みますか。

この 辺… 左の 機械を 全部 見ますか。

この くらい… 1センチ くらいですか。

① この くらい… 1センチ くらいですか。

あれ… あの あおい ばけつですか。

② あれ… あの 青い バケツですか。

そっち… 1ばんの きかいの ところですか。

③ そっち… 1番の 機械の ところですか。

④

⑤

★ ～ても

ちょうせいしても、すぐ よこいどが きれます。

調整しても、すぐ 緯糸が 切れます。

でんげんを 入れても、きかいが うごきません。

① 電源を 入れても、機械が 動きません。

ていしぼたんを おしても、きかいが とまりません。

② 停止ボタンを 押しても、機械が 止まりません。

しじしよを よんでも、わかりません。

③ 指示書を 読んでも、わかりません。

④

⑤

■ 応用練習 ■

请将您使用的句子写在(4)(5)处。
请让指导员检查。

★ あいまいな しじ

这块地方……左边的机器全部都看吗？

- ① 这些左右……是1厘米左右吗？
- ② 那个……那个蓝色的桶吗？
- ③ 那里……1号机器那里吗？
- ④
- ⑤

★ ～ても

即使调整，纬线也会马上断。

- ① 即使打开电源，机器也不运转。
- ② 即使按了停止按钮，机器也不停止。
- ③ 即使读了说明书，也不明白。
- ④
- ⑤

わたしの かいわ

モデル会話かいわを参考さんこうにして、会話かいわを書きましよう。

指導員しどういんにチェックしてもらいましよう。

参考示例会話，并写下会话。

请让指导员检查。