

だい16か ほうせいさぎょう1

第16課 縫製作業1

縫制工作1

■^{もくひょう}目標■

わからないことについて、指導員に確認できる。

能够向指导员确认不明白的事情。

数字や単位を聞いて、理解できる。

能听懂数字和单位。

やり方がよくないと注意を受けて、行動を改めることができる。

在被警告做法不当时，能够改正行动。

縫製作業1

縫制工作1

■^{かいわ}会話1■

リンさんはこれからポケットを縫い付けます。

鈴木 まず、たてをぬいます。
まず、たてを縫います。

はりをさしたまま、おさえがねをあげます。
針を刺したまま、押さえ金を上げます。

それから、よこをぬいます。
それから、よこを縫います。

わかった？
わかった？

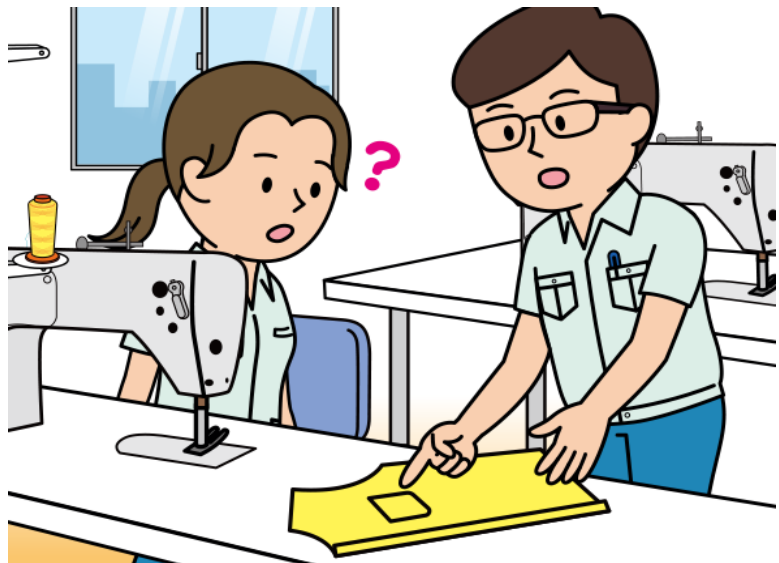
リン ちょっとわかりません。
ちょっとわかりません。

よこをぬうまえに、なにをしますか。
よこを縫うまえに、何をしますか。

鈴木 はりをさしたまま、おさえがねをあげる。
針を刺したまま、押さえ金を上げる。

リン はり… すみませんが、みせてください。
針… すみませんが、見せてください。

鈴木 じゃ、やってみるね。
じゃ、やってみるね。



縫製作業 I

縫制工作 1

■ 会話 I ■

小Lin接下来要把口袋缝到衣服上。

Suzuki 首先，竖着缝。

针扎着不动，抬起压脚。

接下来，横着缝。

明白了吗？

Lin 不太明白。

横着缝以前，做什么？

Suzuki 针扎着不动，抬起压脚。

Lin 针……对不起，请给我看一下。

Suzuki 那么，我做一下。

縫製作業1

縫制工作1

■^{かいわ}会話2■

リンさんはこれから衿を作ります。

鈴木 おもてえりと じえりを ぬいあわせて。
表衿と 地衿を 縫い合わせて。

ぜんぶで 30まい。
全部で 30枚。

リン わかりました。
わかりました。

鈴木 ぬいしろは 8ミリ。
縫い代は 8ミリ。

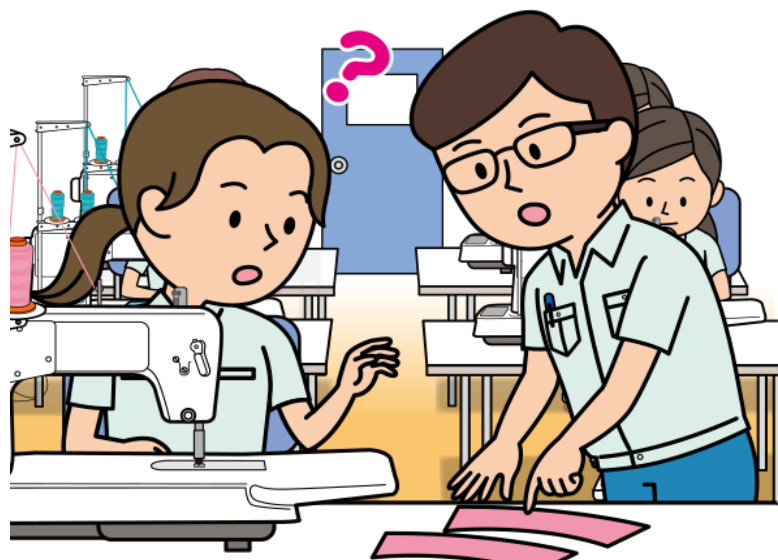
リン あのう…。
あのう…。

ぬいしろは なんミリですか。
縫い代は 何ミリですか。

鈴木 8ミリ。
8ミリ。

リン 8ミリですね。
8ミリですね。

わかりました。
わかりました。



縫製作業I

縫制工作1

■^{かいわ}会話2■

小Lin接下来要制作衣领。

Suzuki 把表领和底领缝在一起。

全部30个。

Lin 明白了。

Suzuki 缝头是8毫米。

Lin 那个……

缝头是几毫米？

Suzuki 8毫米。

Lin 8毫米。

明白了。

縫製作業1

縫制工作1

■^{かいわ}会話3■

リンさんはミシンで縫製しています。

鈴木 りんさん、しせいがわるいよ。
リンさん、姿勢が 悪いよ。

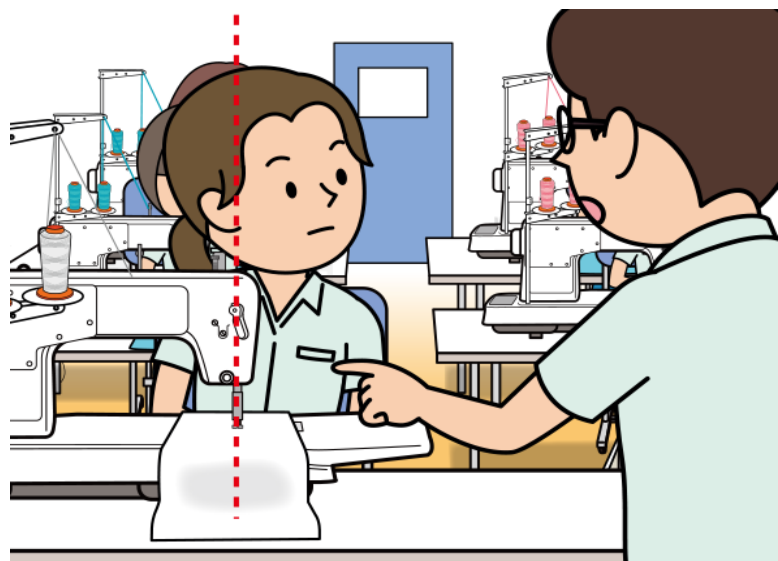
リン すみません。
すみません。

鈴木 からだが ななめに なって いると、きれいに ぬえないよ。
体が 斜めに なって いると、きれいに 縫えないよ。

どうしたら いいと おもう？
どうしたら いいと 思う？

リン はりの まえに すわります。
針の 前に 座ります。

鈴木 そうだね。せなかも のばしてね。
そうだね。 背中も 伸ばしてね。



縫製作業I

縫制工作1

■^{かいわ} 会話3 ■

小Lin在用缝纫机缝制。

Suzuki 小Lin，姿势不好哦。

Lin 对不起。

Suzuki 身体如果斜着，缝不漂亮哦。

你觉得应该怎么做才好？

Lin 坐在针的前面。

Suzuki 是的。把背挺直。

縫製作業I

縫制工作1

■ことば■

	ことば	読み
1	たて	たて
2	縫う	ぬう
3	針を刺す	はりをさす
4	押え金を上げる	おさえがねをあげる
5	よこ	よこ
6	表衿	おもてえり
7	地衿	じえり
8	縫い合わせる	ぬいあわせる
9	縫い代	ぬいしろ
10	姿勢が悪い	しせいがわるい
11	斜め	ななめ
12	針	はり
13	試し縫い	ためしぬい
14	上糸をかける	うわいとをかける
15	番手	ばんて
16	確認(する)	かくにん(する)
17	針を換える	はりをかえる
18	電源を切る	でんげんをきる
19	センチ(cm)	せんち(cm)
20	縫い目	ぬいめ
21	ミリ(mm)	みり(mm)
22	返し縫い	かえしぬい
23		
24		
25		
26		
27		
28		
29		
30		

縫製作業I

縫制工作1

	意味 ^{いみ}
1	竖
2	缝
3	扎针
4	抬起压脚
5	横
6	表领
7	底领
8	缝在一起
9	缝头
10	姿势不好
11	斜
12	针
13	试缝
14	装上线
15	支数
16	确认
17	换针
18	关电源
19	厘米 (cm)
20	接缝
21	毫米 (mm)
22	回针
23	
24	
25	
26	
27	
28	
29	
30	

縫製作業1

縫制工作1

■ 応用練習 ■

④⑤にあなたが使う文を書きましょう。

指導員にチェックしてもらいましょう。

★ ～まえに

よこを ぬうまえに、なにを しますか。

よこを 縫うまえに、何を しますか。

みしんを つかうまえに、ためしぬいを します。

① ミシンを 使うまえに、試し縫いを します。

うわいとを かけるまえに、ばんてを かくにんします。

② 上糸を かけるまえに、番手を 確認します。

はりを かえるまえに、でんげんを きります。

③ 針を 換えるまえに、電源を 切ります。

④

⑤

★ たんい・じよすうし

ぬいしろは なんミリですか。

縫い代は 何ミリですか。

ぬいしろは 1センチです。

① 縫い代は 1センチです。

ぬいめは 2.5ミリです。

② 縫い目は 2.5ミリです。

かえしぬいは 3はりで いいですか。

③ 返し縫いは 3針で いいですか。

④

⑤

縫製作業I

縫制工作1

■ 応用練習 ■

请将您使用的句子写在(4)(5)处。

请让指导员检查。

★ ～まえに

横着缝以前，做什么？

- ① 使用缝纫机前，先试缝。
- ② 装上线前，确认支数。
- ③ 换针前，关电源。
- ④
- ⑤

★ たんい・じょうし

缝头是几毫米？

- ① 缝头是1厘米。
- ② 接缝是2.5毫米。
- ③ 回针3针可以吗？
- ④
- ⑤

わたしの かいわ

モデル会話かいわを参考さんこうにして、会話かいわを書きましよう。

指導員しどういんにチェックしてもらいましよう。

参考示例会話，并写下会话。

请让指导员检查。