

だい2か とっさのしじ

第2課 とっさの指示

Urgent Instructions

■^{もくひょう}目標■

危険な行為に対する注意を理解して、反応することができる。

Able to understand and respond to warnings regarding dangerous actions.

災害発生時の命令を理解して、行動に移すことができる。

Able to understand and act upon orders during disasters.

とっさの指示

Urgent Instructions

■^{かいわ}会話I■

実習生のリンさんは作業をしています。指導員の鈴木さんに危険な行為を指摘されます。

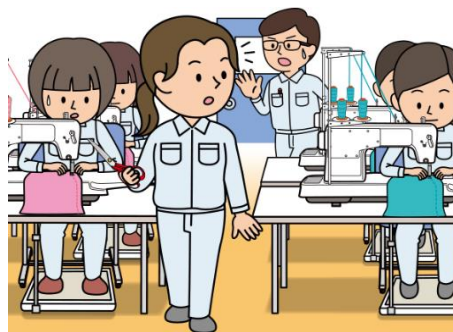
【リンさんは どうぐを てきせつな ほうほうで はこんで いません。】

【リンさんは 道具を 適切な 方法で 運んで いません。】

鈴木

それ、あぶないよ！

それ、危ないよ！



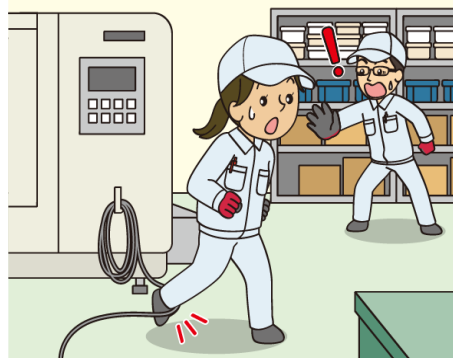
【リンさんは ゆかの コードに ひっかかりそうです。】

【リンさんは 床の コードに ひっかかりそうです。】

鈴木

あぶない！ あしもと！

危ない！ 足元！



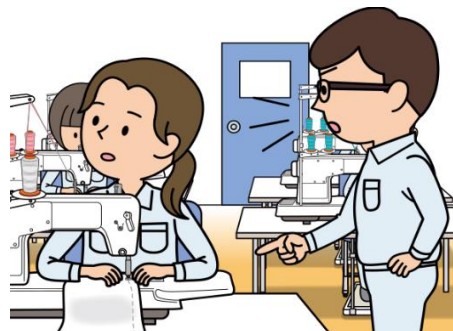
【リンさんは よそみを しながら ほうせいして います。】

【リンさんは よそ見を しながら 縫製して います。】

鈴木

てもとを みなさい！

手元を 見なさい！



とっさの指示

Urgent Instructions

■^{かいわ}会話I■

Lin-san, an intern trainee, is working. She will have her dangerous actions pointed out by Suzuki-san, the instructor.

[Lin-san is not carrying tools in an appropriate way.]

Suzuki That's dangerous!

[Lin-san is about to trip on a cable on the floor.]

Suzuki Look out! Watch your feet!

[Lin-san is sewing while looking somewhere else.]

Suzuki Look at your hands!

とっさの指示

Urgent Instructions

■^{かいわ}会話I■

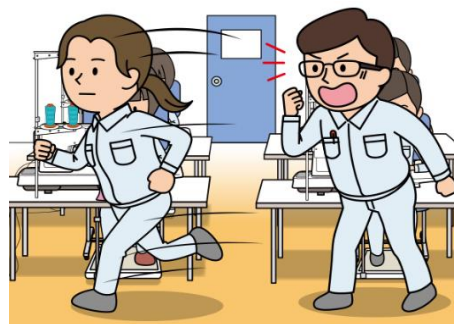
実習生のリンさんは作業をしています。指導員の鈴木さんに危険な行為を指摘されます。

【リンさんは つうろを はしって います。】

【リンさんは 通路を 走って います。】

鈴木

はしるな！
走るな！



【リンさんは やくひんが もれて いる ところを さわろうと して います。】

【リンさんは 薬品が 漏れて いる ところを 触ろうと して います。】

鈴木

さわるな！
触るな！

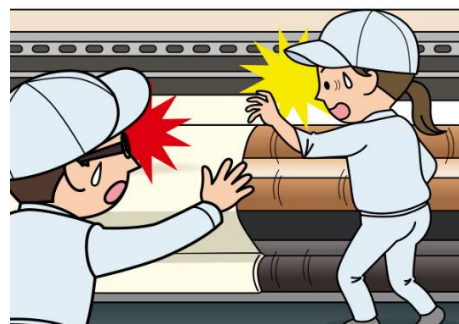


【きかいの かどうぶに リンさんの ふくの そでが まきこまれそうです。】

【機械の 稼働部に リンさんの 服の 袖が 巻き込まれそうです。】

鈴木

きかいを とめろ！
機械を 止めろ！



とっさの指示

Urgent Instructions

■^{かいわ}会話I■

Lin-san, an intern trainee, is working. She will have her dangerous actions pointed out by Suzuki-san, the instructor.

[Lin-san is running down the aisle.]

Suzuki Don't run!

[Lin-san is about to touch leaking chemicals.]

Suzuki Don't touch that!

[Lin-san's sleeve is about to get caught in the moving part of the machine.]

Suzuki Stop the machine!

とっさの指示

Urgent Instructions

■^{かいわ}会話2■

作業場で地震が発生しました。

鈴木

じしんだ！ つくえの したに もぐれ！
地震だ！ 机の 下に もぐれ！
でんげんを おとせ！
電源を 落とせ！
そとへ にげろ！
外へ 逃げろ！



■^{かいわ}会話3■

作業場で火災が発生しました。

鈴木

かじだ！ ひを けせ！
火事だ！ 火を 消せ！
ひに ちかづくな！
火に 近づくな！
けむりを すうな！
煙を 吸うな！



とっさの指示

Urgent Instructions

■^{かいわ}会話2■

An earthquake has occurred at the workplace.

Suzuki Earthquake! Hide under a desk!

Turn the power off!

Get outside!

■^{かいわ}会話3■

A fire has started at the workplace.

Suzuki Fire! Put out the fire!

Stay away from the fire!

Don't inhale the smoke!

とっさの指示

Urgent Instructions

■ことば■

	ことば	読み
1	危ない	あぶない
2	足元	あしもと
3	手元	てもと
4	走る	はしる
5	触る	さわる
6	機械	きかい
7	止める	とめる
8	地震	じしん
9	もぐる	もぐる
10	電源を落とす	でんげんをおとす
11	逃げる	にげる
12	火事	かじ
13	火	ひ
14	消す	けす
15	近づく	ちかづく
16	煙	けむり
17	吸う	すう
18		
19		
20		
21		
22		
23		
24		
25		
26		
27		
28		
29		
30		

とっさの指示

Urgent Instructions

	意味 ^{いる}
1	Dangerous
2	At one's feet
3	At one's hands
4	To run
5	To touch
6	Machine
7	To stop
8	Earthquake
9	To hide or crawl under
10	To power off
11	To escape
12	Fire
13	Flame
14	To extinguish; to erase
15	To go near
16	Smoke
17	To inhale; to suck
18	
19	
20	
21	
22	
23	
24	
25	
26	
27	
28	
29	
30	