

だい5か あんぜん

第5課 安全

Safety

■^{もくひょう}目標■

安全に行動するために、注意を聞いて理解できる。

Able to listen to and understand warnings in order to act safely.

指導員に機械の異常を報告できる。

Able to report abnormalities to an instructor.

指導員に注意され、適切に対処できる。

Able to respond appropriately when reprimanded by an instructor.

安全

Safety

■^{かいわ}会話I■

リンさんはミシンで縫製しています。

リン この ばーつは おわりました。
この パーツは 終わりました。

鈴木 つぎは あつい きじを ぬうから、はりを かえて。
次は 厚い 生地を 縫うから、針を 換えて。

リン はい。
はい。

鈴木 りんさん。 でんげん、きった？
リンさん。 電源、切った？

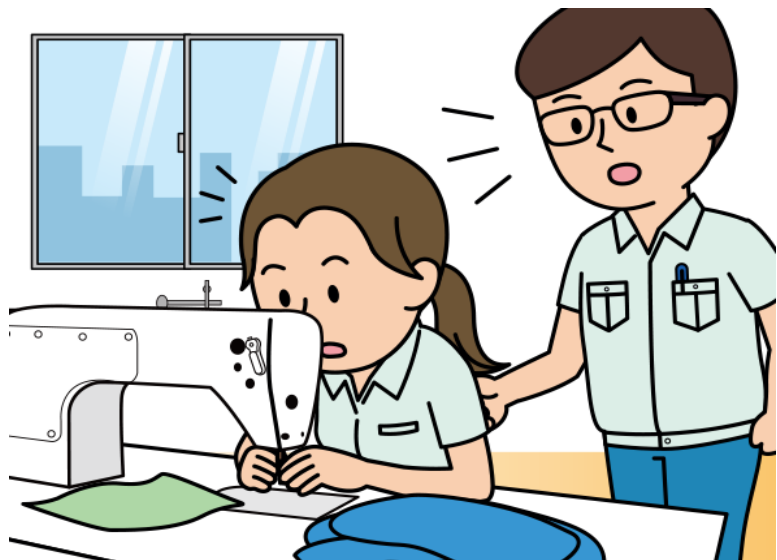
リン いいえ…。
いいえ…。

鈴木 あぶないよ。
危ないよ。

あやまって ペダルを ふんだら、みしんが うごいて、けがを するよ。
誤って ペダルを 踏んだら、ミシンが 動いて、けがを するよ。

リン すみません。
すみません。

でんげんを きってから、はりを かえます。
電源を 切ってから、針を 換えます。



安全

Safety

■ かいわ 会話 I ■

Lin-san is sewing using a sewing machine.

Lin I'm done with this part.

Suzuki You'll be sewing a thick fabric next, so change the needle.

Lin Yes.

Suzuki Lin-san. Did you turn off the power?

Lin No...

Suzuki That's dangerous.

If you accidentally pressed the pedal, the sewing machine would run and you'll get hurt.

Lin I'm sorry.

I'll turn off the power, then change the needle.

安全

Safety

■^{かいわ}会話2■

ワンさんは織機を操作しています。いつもと機械の様子が違うようです。

ワン さとうさん、すみません。
佐藤さん、すみません。

佐藤 どうしたの？
どうしたの？

ワン きかいから へんな おとが します。
機械から 変な 音が します。

佐藤 そうだね。
そうだね。

じゃ、ちょっと とめて。
じゃ、ちょっと 止めて。

ワン わかりました。
わかりました。



安全

Safety

■^{かいわ}会話2■

Wang-san is operating a machine. The machine seems like it is operating differently than usual.

Wang Excuse me, Sato-san.

Sato What's wrong?

Wang The machine is making a strange noise.

Sato You're right.

 Alright, turn it off for a moment.

Wang Got it.

安全

Safety

■^{かいわ}会話3■

リンさんはミシンで縫製しています。

鈴木 この はこ、リンさんが おいたの？
この 箱、リンさんが 置いたの？

リン はい。
はい。

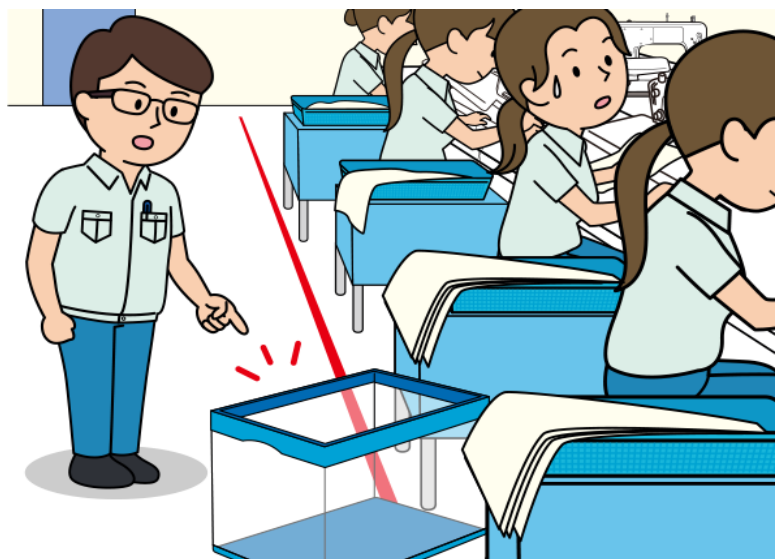
鈴木 つうろに はこを おくと、あぶないよ。
通路に 箱を 置くと、危ないよ。

リン ころんで、けがを するかも しれないから。
転んで、けがを するかも しれないから。

リン すみません。
すみません。

鈴木 すぐ かたづけます。
すぐ 片づけます。

鈴木 うん、おねがいね。
うん、お願いね。



安全

Safety

■^{かいわ}会話3■

Lin-san is sewing using a sewing machine.

Suzuki Lin-san, did you put this box here?

Lin Yes.

Suzuki It's dangerous to put boxes in the aisle.

Someone might trip over it and get hurt.

Lin I'm sorry.

I'll clean it up right away.

Suzuki Yes, please do.

安全

Safety

■ことば■

	ことば	読み
1	パーツ	ぱーつ
2	厚い	あつい
3	生地	きじ
4	縫う	ぬう
5	針を換える	はりをかえる
6	電源を切る	でんげんをきる
7	危ない	あぶない
8	ペダルを踏む	ぺだるをふむ
9	ミシン	みしん
10	動く	うごく
11	けがをする	けがをする
12	機械	きかい
13	音	おと
14	止める	とめる
15	通路	つうろ
16	箱	はこ
17	転ぶ	ころぶ
18	片づける	かたづける
19	糸を換える	いとをかえる
20	試し縫い	ためしぬい
21	点検 (する)	てんけん (する)
22	運転 (する)	うんてん (する)
23	におい	におい
24	感じ	かんじ
25		
26		
27		
28		
29		
30		

安全

Safety

	意味 ^{いる}
1	Part
2	Thick
3	Fabric
4	To sew
5	To change needle
6	To turn off power
7	Dangerous
8	To press pedal
9	Sewing machine
10	To run
11	To get hurt
12	Machine
13	Sound
14	To stop
15	Aisle
16	Box
17	To trip
18	To clean up
19	To change thread
20	To do a trial sew
21	Inspection (to conduct an inspection)
22	Operation (to operate)
23	Smell
24	Feel
25	
26	
27	
28	
29	
30	

安全

Safety

■ 応用練習 ■

④⑤にあなたが使う文を書きましょう。
指導員にチェックしてもらいましょう。

★ ～てから

でんげんを きってから、はりを かえます。

電源を 切ってから、針を 換えます。

でんげんを きってから、いとを かえます。

① 電源を 切ってから、糸を 換えます。

ためしぬいを してから、ば一つを ぬいます。

② 試し縫いを してから、パーツを 縫います。

きかいを てんげんしてから、うんでんします。

③ 機械を 点検してから、運転します。

④

⑤

★ ～が します

きかから へんな おとが します。

機械から 変な 音が します。

へんな においが します。

① 変な においが します。

おこのの きかから おおきい おとが しました。

② 向こうの 機械から 大きい 音が しました。

いつもと ちがう かんじが します。

③ いつもと 違う 感じが します。

④

⑤

安全

Safety

■ 応用練習 ■
おうようれんしゅう

Write what you would say for (4) and (5).

Have an instructor check what you've written.

★ ～てから

I'll turn off the power, then change the needle.

- ① I'll turn off the power, then change the needle.
- ② I'll do a trial sew, then sew the part.
- ③ I'll conduct an inspection of the machine, then operate it.
- ④
- ⑤

★ ～が します

The machine is making a strange noise.

- ① There's a strange smell.
- ② There was a loud noise from the machine over there.
- ③ This feels different than usual.
- ④
- ⑤

わたしの かいわ

モデル会話^{かいわ}を参考^{さんこう}にして、会話^{かいわ}を書きましよう^か。

指導員^{しどういん}にチェックしてもらいましよう。

Write a dialogue using the model conversation as a guide.

Have an instructor check what you've written.