

だい6か ふくそうかくにん

第6課 服装確認

Clothing Checks

■^{もくひょう}目標■

服装や作業について、問題がないか確認することができる。

Able to confirm if there are problems with clothing or a task.

指示されたことについて、理由や目的を尋ねることができる。

Able to ask about the reasons and purpose behind a given instruction.

注意を受けたあと、適切に対応することができる。

Able to respond appropriately after being reprimanded.

服装確認

Clothing Checks

■^{かいわ}会話I■

リンさんは鈴木さんと更衣室の前にいます。

鈴木 まいにち これを きて、さぎょうを します。
毎日 これを 着て、作業を します。

こういつて きがえて ください。
更衣室で 着替えて ください。

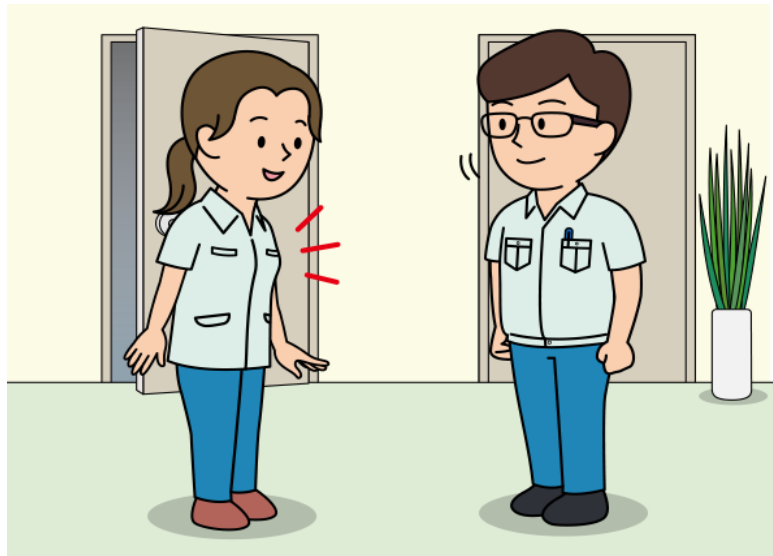
リン わかりました。
わかりました。

きがえました。 これで いいですか。
着替えました。 これで いいですか。

鈴木 うん、それで いいよ。
うん、それで いいよ。

じゃ、さぎょうばへ いこう。
じゃ、作業場へ 行こう。

リン はい。
はい。



服装確認

Clothing Checks

■ かいわ 会話 I ■

Lin-san is in front of the changing room with Suzuki-san.

Suzuki You'll wear this every day for work.

Get changed in the changing room.

Lin I understand.

I'm done changing. Is this okay?

Suzuki Yes, that's okay.

Alright, let's go to the work area.

Lin Yes.

■^{かいわ}会話2■

ワンさんは染色の作業場に入ろうとしています。

佐藤 ちょっと まって。
ちょっと 待って。
ここで くつを はきかえます。
ここで 靴を 履き替えます。

ワン この くつは だめですか。
この 靴は だめですか。

佐藤 だめだよ。 あんぜんぐつを はいて。
だめだよ。 安全靴を 履いて。

ワン あんぜんぐつ…。
安全靴…。

佐藤 どうして あんぜんぐつを はくんですか。
どうして 安全靴を 履くんですか。

ワン こうじょうの なかは すべりやすいし、おもい ものも あるから。
工場の 中は 滑りやすいし、重い ものも あるから。

佐藤 そうですか。 わかりました。
そうですか。 わかりました。



服装確認

Clothing Checks

■^{かいわ}会話2■

Wang-san is about to go into the dyeing work area.

Sato Wait.

 We have to change our shoes here.

Wang These shoes aren't okay?

Sato They're not okay. Wear these safety shoes.

Wang Safety shoes...

 Why do we wear safety shoes?

Sato It's easy to slip inside the factory, and there are heavy things there too.

Wang I see. I understand.

■^{かいわ}会話3■

リンさんはミシンで縫製しています。

鈴木 りんさん、かみが じゃまだよ。
リンさん、髪が 邪魔だよ。

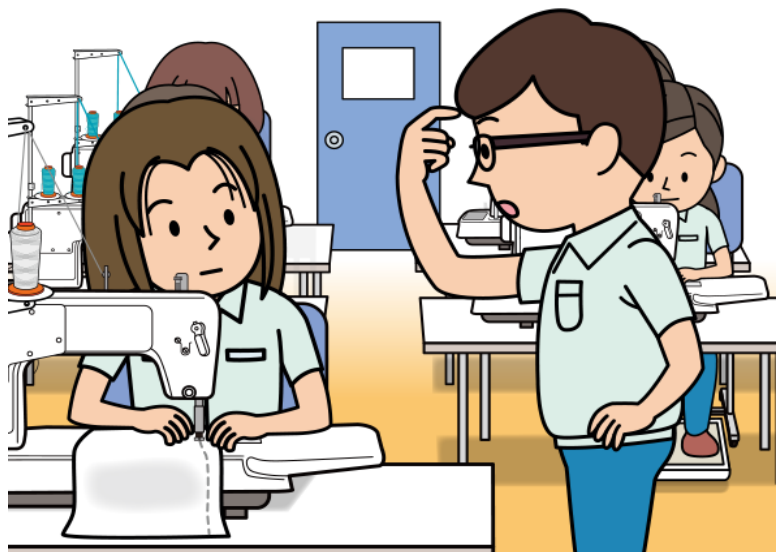
てもとが みえないでしょう？
手元が 見えないでしょう？

リン すみません。 かみを まとめます。
すみません。 髪を まとめます。

鈴木 うん。 そうだね。
うん。 そうだね。

ふりょうを ださないように、ぬいめを よく みてね。
不良を 出さないように、縫い目を よく 見てね。

リン はい。 きを つけます。
はい。 気を つけます。



服装確認

Clothing Checks

■^{かいわ}会話3■

Lin-san is sewing using a sewing machine.

Suzuki Lin-san, your hair is in the way.

You can't see your hands, can you?

Lin I'm sorry. I'll put my hair up.

Suzuki Yes. That's a good idea.

Look at the seam carefully to prevent defects.

Lin Yes. I'll be careful.

服装確認

Clothing Checks

■ことば■

	ことば	読み
1	更衣室	こういしつ
2	着替える	きがえる
3	作業場	さぎようば
4	履き替える	はきかえる
5	安全靴	あんぜんぐつ
6	履く	はく
7	工場	こうじょう
8	滑りやすい	すべりやすい
9	重い	おもい
10	髪	かみ
11	邪魔（な）	じゃま（な）
12	手元	てもと
13	髪をまとめる	かみをまとめる
14	不良を出す	ふりょうをだす
15	縫い目	ぬいめ
16	気をつけます	きをつけます
17	掃除（する）	そうじ（する）
18	道具	どうぐ
19	片づける	かたづける
20	帽子をかぶる	ぼうしをかぶる
21	マスクをする	ますくをする
22	手袋をする	てぶくろをする
23		
24		
25		
26		
27		
28		
29		
30		

服装確認

Clothing Checks

	意味 ^{いる}
1	Changing room
2	To get changed
3	Work area
4	To change into
5	Safety shoes
6	To wear
7	Factory
8	Easy to slip
9	Heavy
10	Hair
11	Obstacle (in the way)
12	At one's hands
13	To put hair up
14	To cause defect, to make defective
15	Seam
16	I'll be careful
17	Cleaning (to clean)
18	Tool
19	To clean up
20	To wear hat
21	To wear mask
22	To wear gloves
23	
24	
25	
26	
27	
28	
29	
30	

服装確認

Clothing Checks

■ 応用練習 ■

④⑤にあなたが使う文を書きましょう。
指導員にチェックしてもらいましょう。

★ これで いいですか

きがえました。 これで いいですか。

着替えました。 これで いいですか。

そうじしました。 これで いいですか。

① 掃除しました。 これで いいですか。

きがえました。 これで いいですか。

② 着替えました。 これで いいですか。

道具を かたづけました。 これで いいですか。

③ 道具を 片づけました。 これで いいですか。

④

⑤

★ どうして ~んですか

どうして あんぜんぐつを はくんですか。

どうして 安全靴を 履くんですか。

どうして ぼうしを かぶるんですか。

① どうして 帽子を かぶるんですか。

どうして ますくを するんですか。

② どうして マスクを するんですか。

どうして てぶくろを しないんですか。

③ どうして 手袋を しないんですか。

④

⑤

服装確認

Clothing Checks

■ 応用練習 ■

Write what you would say for (4) and (5).

Have an instructor check what you've written.

★ これで いいですか

I'm done changing. Is this okay?

- ① I cleaned. Is this okay?
- ② I changed clothes. Is this okay?
- ③ I put the tools away. Is this okay?
- ④
- ⑤

★ どうして ~んですか

Why do we wear safety shoes?

- ① Why do we wear hats?
- ② Why do we put on masks?
- ③ Why don't we wear gloves?
- ④
- ⑤

わたしの かいわ

モデル^{かいわ}会話を^{さんこう}参考にして、^{かいわ}会話を^か書きましょう。

^{しどういん}指導員にチェックしてもらいましょう。

Write a dialogue using the model conversation as a guide.

Have an instructor check what you've written.