

だい7か きんきゅうじたい

第7課 緊急事態

Emergencies

■ もくひょう 目標 ■

停電時の指示を聞き、行動に移すことができる。

Able to listen to instructions during a blackout and take action based on these instructions.

事故やけがの状況を伝えることができる。

Able to communicate what is happening with regards to accidents and injuries.

緊急事態

Emergencies

■^{かいわ}会話I■

リンさんはミシンで縫製しています。

鈴木 あ！ ていでん！
あ！ 停電！

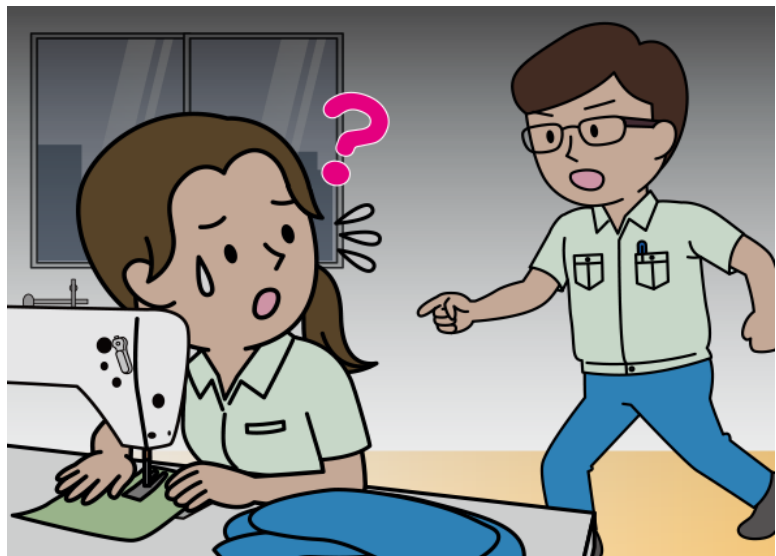
みしんの でんげんを きって。
ミシンの 電源を 切って。

リン えっ、あ…。
えっ、あ…。

鈴木 でんげん、きって！
電源、切って！

リン あ、はい！
あ、はい！

でんげんを きりました。
電源を 切りました。



緊急事態

Emergencies

■ かいわ 会話 I ■

Lin-san is sewing using a sewing machine.

Suzuki Oh! A blackout!

Turn your sewing machine off.

Lin What, um...

Suzuki Turn off the power!

Lin Right, yes!

I turned off the power.

緊急事態

Emergencies

■^{かいわ}会話2■

リンさんはミシンで縫製しています。

リン あー！
あー！

鈴木 どうしたの？
どうしたの？

リン ゆびに はりが ささりました。
指に 針が 刺さりました。

鈴木 みせて。
見せて。

リン いたいです。
痛いです。

鈴木 わかった。 すぐ びょういんへ いこう。
わかった。 すぐ 病院へ 行こう。



緊急事態

Emergencies

■^{かいわ}会話2■

Lin-san is sewing using a sewing machine.

Lin Ah!

Suzuki What happened?

Lin The needle stabbed my finger.

Suzuki Show me.

Lin It hurts.

Suzuki I see. Let's go to the hospital right away.

緊急事態

Emergencies

■^{かいわ}会話3■

ワンさんは工場で作業しています。

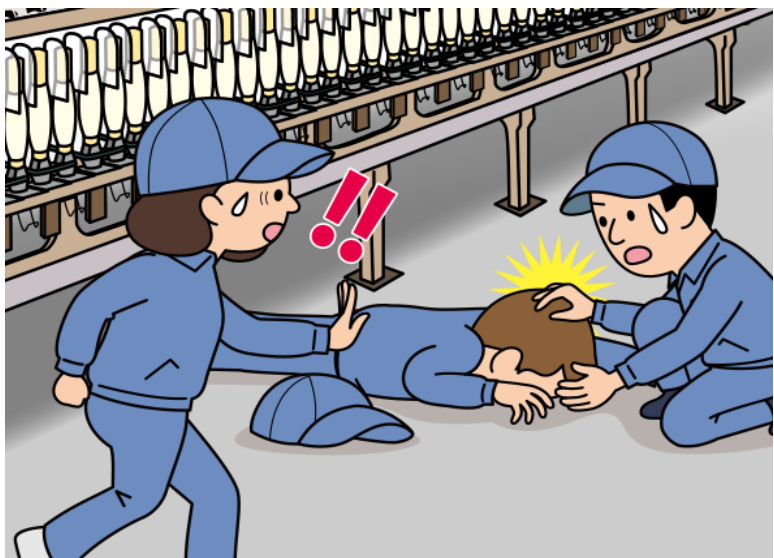
ワン だれか きて ください!
だれか 来て ください!

とむさんが たいへんです!
トムさんが 大変です!

佐藤 どうしたの?
どうしたの?

ワン とむさんが つうろで たおれて います。
トムさんが 通路で 倒れて います。

佐藤 わっ! とむさん、とむさん!
わっ! トムさん、トムさん!



緊急事態

Emergencies

■^{かいわ}会話3■

Wang-san is working at the factory.

Wang Somebody please come!

 Tom-san is in trouble!

Sato What happened?

Wang Tom-san is passed out in the aisle!

Sato Ah! Tom-san, Tom-san!

緊急事態

Emergencies

■ ことば ■

	ことば	読み
1	停電	ていでん
2	ミシン	みしん
3	電源を切る	でんげんをきる
4	指	ゆび
5	針が刺さる	はりがささる
6	痛い	いたい
7	大変 (な)	たいへん (な)
8	通路	つうろ
9	倒れる	たおれる
10	けがをしました	けがをしました
11	カッター	かッター
12	手を切る	てをきる
13	アイロン	あいろん
14	やけど (する)	やけど (する)
15	助ける	たすける
16	救急車を呼ぶ	きゅうきゅうしゃをよぶ
17		
18		
19		
20		
21		
22		
23		
24		
25		
26		
27		
28		
29		
30		

緊急事態

Emergencies

	意味
1	Blackout
2	Sewing machine
3	To turn off, to turn off the power
4	Finger
5	To get stabbed with a needle
6	Hurts, painful
7	Serious, terrible (in trouble)
8	Aisle
9	To pass out, collapse
10	I got hurt.
11	Box cutter
12	To cut hand
13	Iron
14	Burn (to get burnt)
15	To help
16	To call an ambulance
17	
18	
19	
20	
21	
22	
23	
24	
25	
26	
27	
28	
29	
30	

緊急事態

Emergencies

■ 応用練習 ■

④⑤にあなたが使う文を書きましょう。
指導員にチェックしてもらいましょう。

★ けがの ほうこく

ゆびに はりが ささりました。

指に 針が 刺さりました。

けがを しました。

① けがを しました。

かッターで てを きりました。

② カッターで 手を 切りました。

あいろんで やけどしました。

③ アイロンで やけどしました。

④

⑤

★ たすけを もとめる

とむさんが たいへんです！

トムさんが 大変です！

たすけて ください。

① 助けて ください。

わんさんが たいへんです。

② ワンさんが 大変です。

きゅうきゅうしゃを よんで ください。

③ 救急車を 呼んで ください。

④

⑤

緊急事態

Emergencies

■ 応用練習 ■
おうようれんしゅう

Write what you would say for (4) and (5).

Have an instructor check what you've written.

★ けがの ほうこく

The needle stabbed my finger.

- ① I got hurt.
- ② I cut my hand with a box cutter.
- ③ I burnt myself with an iron.
- ④
- ⑤

★ たすけを もとめる

Tom-san is in trouble!

- ① Please, help.
- ② Wang-san is in trouble.
- ③ Please call an ambulance.
- ④
- ⑤

わたしの かいわ

モデル会話かいわを参考さんこうにして、会話かいわを書きましよう。

指導員しどういんにチェックしてもらいましよう。

Write a dialogue using the model conversation as a guide.

Have an instructor check what you've written.