

だい8か しょくばでのいちにち

第8課 職場での一日

A Day in the Workplace

■^{もくひょう}目標■

今日の作業内容を理解できる。

Able to understand the work that has to be done on the day.

うまくできない作業について相談できる。

Able to consult instructor about work that is not going well.

作業中に気づいたことを報告できる。

Able to report matters they notice during their work.

■^{かいわ}会話I■

これから朝礼が始まります。

鈴木 みなさん、おはよう ございます。
みなさん、おはよう ございます。

リン おはよう ございます。
おはよう ございます。

鈴木 ちょうれいを はじめます。
朝礼を 始めます。

きょうから ぶらうすを つくります。
今日から ブラウスを 作ります。

とむさんは えり、りんさんは そでを たんとうして ください。
トムさんは 衿、リンさんは 袖を 担当して ください。

あと、かぜの ひとが おおいから、ますく わすれないでね。
あと、風邪の 人が 多いから、マスク 忘れないでね。

わかりましたか。
わかりましたか。

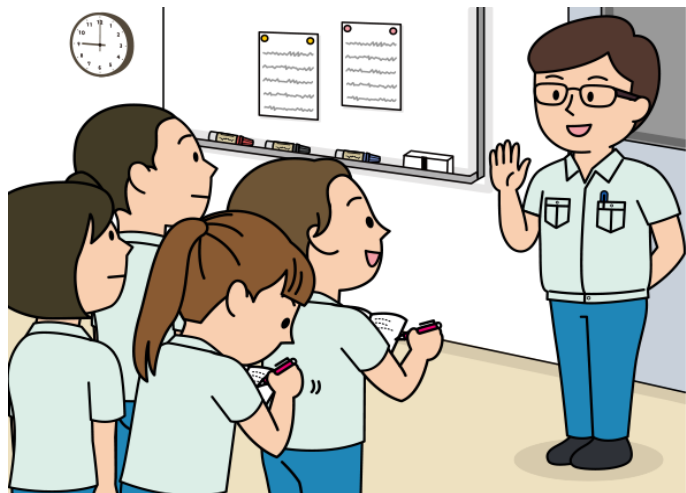
リン すみません。
すみません。

わたしは えりを つくりますか。
わたしは 衿を 作りますか。

鈴木 ううん、ちがうよ。
ううん、違うよ。

りんさんは そで。
リンさんは 袖。

リン そでですね。 わかりました。
袖ですね。 わかりました。



職場での一日

A Day in the Workplace

■ かいわ 会話 I ■

The morning meeting is about to begin.

Suzuki Good morning, everyone.

Lin Good morning.

Suzuki We'll now begin our morning meeting.

Starting today, we'll be making blouses.

Tom-san will be in charge of collars and Lin-san will be in charge of sleeves.

Also, there are a lot of people with colds, so don't forget your mask.

Did you understand that?

Lin I'm sorry.

Am I making the collars?

Suzuki No, you aren't.

You're in charge of sleeves.

Lin Sleeves, I see. I understand.

■^{かいわ}会話2■

もうすぐ昼休みが終わります。リンさんは前を歩いている鈴木さんに声を掛けます。

リン すずきさん、ちょっと いいですか。
鈴木さん、ちょっと いいですか。

鈴木 うん。 どうしたの？
うん。 どうしたの？

リン がらを あわせるのが むずかしいです。
柄を 合わせるのが 難しいです。

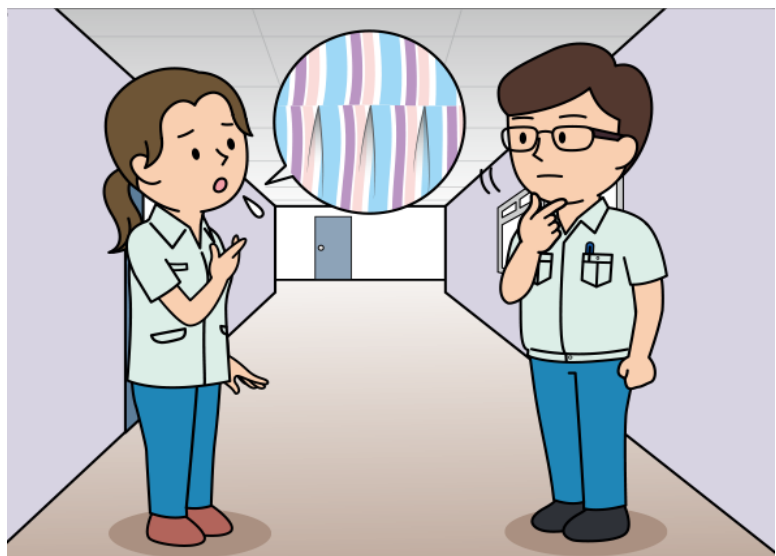
どうしたら いいか、わかりません。
どうしたら いいか、わかりません。

鈴木 そっか。
そっか。

じゃ、あとで いっしょに やって みよう。
じゃ、あとで 一緒に やって みよう。

みながら やったほうが いいから。
見ながら やったほうが いいから。

リン はい。 おねがいします。
はい。 お願いします。



職場での一日

A Day in the Workplace

■^{かいわ}会話2■

It is almost the end of the lunch break. Lin-san calls out to Suzuki-san, who is walking in front of her.

Lin Suzuki-san, can I talk to you for a bit?

Suzuki Yes. What happened?

Lin I'm having difficulty matching patterns.

I don't know what to do.

Suzuki I see.

Then let's try it together later.

It'll be better to explain when we can see what's happening.

Lin Yes. Thank you.

■^{かいわ}会話3■

これから終礼が始まります。

佐藤 しゅうれいを はじめます。
終礼を 始めます。

きょう なにか もんだいは ありましたか。
今日 何か 問題は ありましたか。

ワン 3ばんの あみきは ちょうしが わるかったです。
3番の 編み機は 調子が 悪かったです。

なんども いとが きれました。
何度も 糸が 切れました。

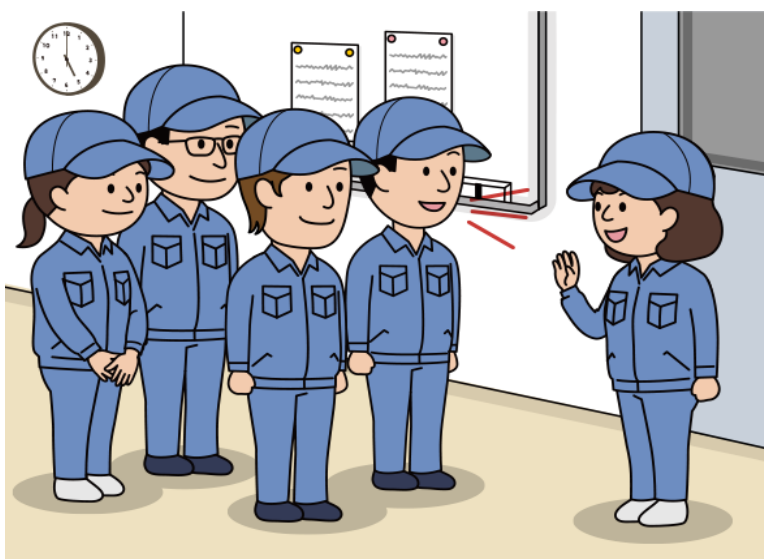
佐藤 3ばんの あみきね。
3番の 編み機ね。

あしたの あさ いっしょに てんけんしましょう。
明日の 朝 いっしょに 点検しましょう。

ワン わかりました。
わかりました。

佐藤 じゃ、みなさん きょうも おつかれさまでした。
じゃ、みなさん 今日も お疲れ様でした。

ワン おつかれさまでした。
お疲れ様でした。



職場での一日

A Day in the Workplace

■^{かいわ}会話3■

The end-of-the-day meeting is about to begin.

Sato We'll now begin our end-of-the-day meeting.

Were there any issues today?

Wang Knitting machine #3 was running poorly today.

The thread broke a lot.

Sato Knitting machine #3, I see.

Let's do an inspection together tomorrow morning.

Wang I understand.

Sato Well then, thank you all for your work today.

Wang Thank you.

■ ことば ■

	ことば	読み
1	朝礼	ちょうれい
2	ブラウス	ぶらうす
3	衿	えり
4	袖	そで
5	担当（する）	たんとう（する）
6	風邪	かぜ
7	マスク	ますく
8	柄を合わせる	がらをあわせる
9	終礼	しゅうれい
10	編み機	あみき
11	調子が悪い	ちょうしがわるい
12	糸が切れる	いとがきれる
13	点検（する）	てんけん（する）
14	お疲れ様でした	おつかれさまでした
15	糸をつなぐ	いとをつなぐ
16	縫う	ぬう
17	ボタンを付ける	ぼたんをつける
18	ミシン	みしん
19	動きが遅い	うごきがおそい
20	機械が止まる	きかいがとまる
21	部品	ぶひん
22	壊れている	こわれている
23		
24		
25		
26		
27		
28		
29		
30		

職場での一日

A Day in the Workplace

	意味 ^{いる}
1	Morning meeting
2	Blouse
3	Collar
4	Sleeve
5	In charge (to be in charge of)
6	Cold
7	Mask
8	To match patterns
9	End-of-the-day meeting
10	Knitting machine
11	Run poorly
12	Thread breaks
13	Inspection (to conduct an inspection)
14	Thank you.
15	To connect threads
16	To sew
17	To put on buttons
18	Sewing machine
19	Moves slowly
20	Machine stops
21	Part
22	Broken
23	
24	
25	
26	
27	
28	
29	
30	

職場での一日

A Day in the Workplace

■ 応用練習 ■

④⑤にあなたが使う文を書きましょう。
指導員にチェックしてもらいましょう。

★ ~のが むずかしいです

がらを あわせるのが むずかしいです。

柄を 合わせるのが 難しいです。

きれた いとを つなぐのが むずかしいです。

① 切れた 糸を つなぐのが 難しいです。

えりを ぬうのが むずかしいです。

② 衿を 縫うのが 難しいです。

ボタンを つけるのが むずかしいです。

③ ボタンを 付けるのが 難しいです。

④

⑤

★ きかいの ふぐあい

3ばんの あみきは ちょうしが わるかったです。

3番の 編み機は 調子が 悪かったです。

この みしんは うごきが おそいです。

① この ミシンは 動きが 遅いです。

この きかいは よく とまります。

② この 機械は よく 止まります。

この ぶひんは こわれて います。

③ この 部品は 壊れて います。

④

⑤

■ 応用練習 ■

Write what you would say for (4) and (5).

Have an instructor check what you've written.

★ ~のが むずかしいです

I'm having difficulty matching patterns.

- ① I'm having difficulty connecting broken threads.
- ② I'm having difficulty sewing collars.
- ③ I'm having difficulty putting buttons on.
- ④
- ⑤

★ きかいの ふぐあい

Knitting machine #3 was running poorly today.

- ① This sewing machine is moving slowly.
- ② This machine stops often.
- ③ This part is broken.
- ④
- ⑤

わたしの かいわ

モデル会話^{かいわ}を参考^{さんこう}にして、会話^{かいわ}を書きましよう^か。

指導員^{しどういん}にチェックしてもらいましよう。

Write a dialogue using the model conversation as a guide.

Have an instructor check what you've written.