

だい11か ざいりょうのせいしつ・とくちょう

## 第11課 材料の性質・特徴

# Material Properties and Characteristics

### ■ もくひょう 目標 ■

繊維の性質が理解できる。

Able to understand the properties of fibers.

糸の太さや色を聞いて理解できる。

Able to hear about the thickness and color of fibers and understand what is being talked about.

材料の特徴を言うことができる。

Able to say the characteristics of materials.

■<sup>かいわ</sup>会話I■

ワンさんは織布工場で説明を聞いています。

ワン これは めんですか。  
これは 綿ですか。

佐藤 うん、そうだよ。  
うん、そうだよ。

めんは かるくて、ねつに つよいよ。  
綿は 軽くて、熱に 強いよ。

ワン そうですか。  
そうですか。

これは めんじゃ ありませんね。  
これは 綿じゃ ありませんね。

佐藤 ぼりえすてるだよ。  
ポリエステルだよ。

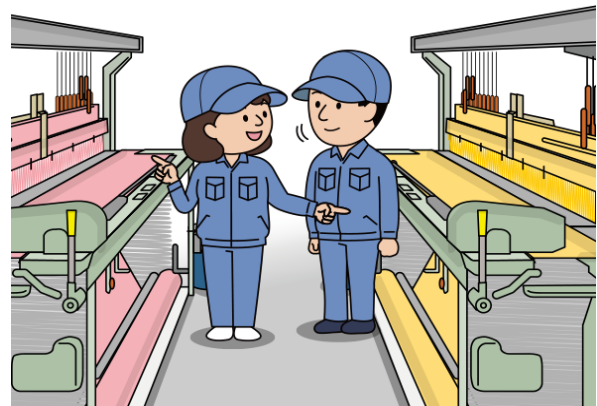
ワン ぼり...  
ポリ...

佐藤 ぼりえすてる。  
ポリエステル。

この めのは しわに なりにくいよ。  
この 布は しわに なりにくいよ。

だから、いろいろな ふくを つくるのに つかわれるんだよ。  
だから、いろいろな 服を 作るのに 使われるんだよ。

ワン そうですか。 べんきょうに なります。  
そうですか。 勉強に なります。



■ かいわ 会話 I ■

Wang-san is listening to an explanation at a weaving factory.

Wang        Is this cotton?

Sato        Yes, it is.

Cotton is lightweight and heat-resistant.

Wang        I see.

This isn't cotton, right?

Sato        This is ポリエステル.

Wang        ポリ...

Sato        Polyester.

This cloth doesn't wrinkle easily.

That's why it's used to make a lot of different kinds of clothes.

Wang        I see. I'm learning a lot.

■<sup>かいわ</sup>会話2■

リンさんはこれから糸を換えます。

鈴木 いまから つかう いとを もって きて。  
今から 使う 糸を 持って 来て。

60ばんてで、いろは きじと おなじ。  
60番手で、色は 生地と 同じ。

リン 60ばんてですね。  
60番手ですね。

いろは なんばんですか。  
色は 何番ですか。

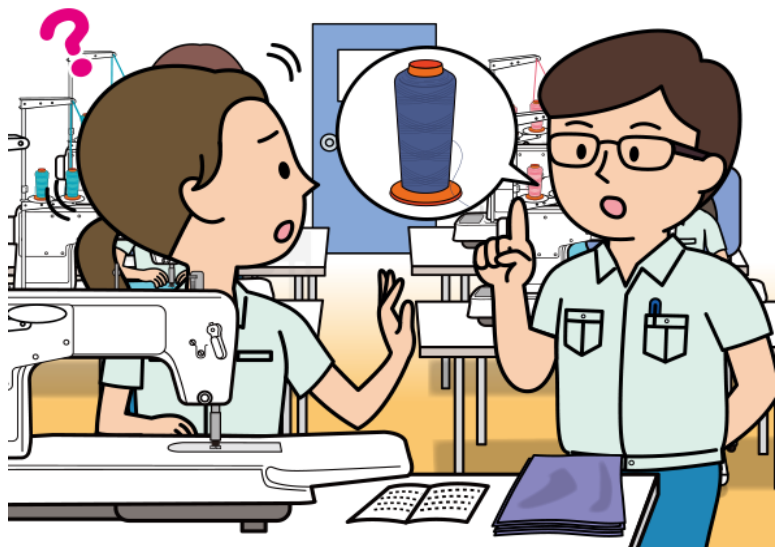
鈴木 158。  
158。

リン ひゃくご…  
ひゃくご…

しようしょに かいて ありますか。  
仕様書に 書いて ありますか。

鈴木 うん、ここに かいて あるよ。  
うん、ここに 書いて あるよ。

リン わかりました。  
わかりました。



材料の性質・特徴

Material Properties and Characteristics

■<sup>かいわ</sup>会話2■

Lin-san is about to change a thread.

Suzuki      Bring over the thread you're going to be using.

Thread count 60, and the color should be the same as the fabric.

Lin          Okay, thread count 60.

What number is the color?

Suzuki      158.

Lin          ひゃくご…

Is it written on the specifications sheet?

Suzuki      Yes, it's written here.

Lin          I understand.

■<sup>かいわ</sup>会話3■

リンさんは今から新しいパーツを縫います。

鈴木 きじを 2まい かさねて、ぬいます。  
生地を 2枚 重ねて、縫います。

おもてを なかに して、かさねて。  
表を 中に して、重ねて。

リン きじの おもてと うらが わかりません。  
生地 の 表 と 裏 が わかりません。

鈴木 いろを よく みて。  
色を よく 見て。

おもては いろが こくて、うらは いろが うすいよ。  
表は 色が 濃くて、裏は 色が 薄いよ。

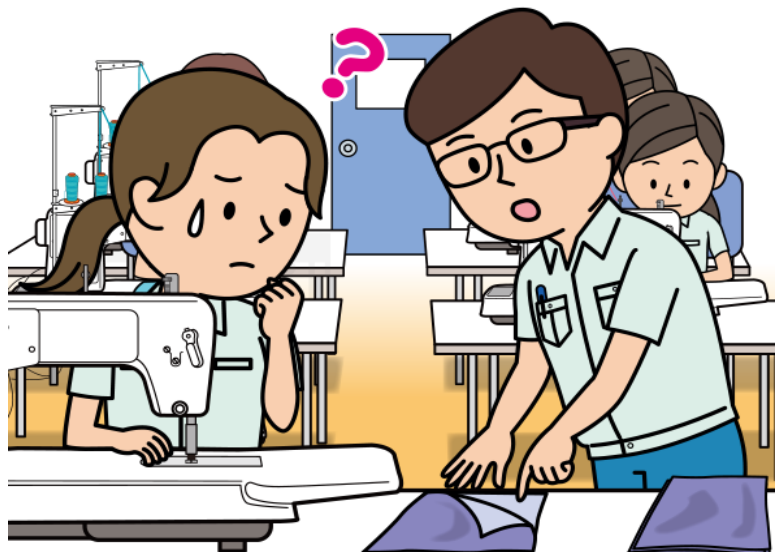
リン わかりました。  
わかりました。

鈴木 ほんとうに わかった？  
本当に わかった？

おもては いろが こい？ うすい？  
表は 色が 濃い？ 薄い？

リン こいです。  
濃いです。

鈴木 うん、そうだね。  
うん、そうだね。



■<sup>かいわ</sup>会話3■

Lin-san is about to start sewing a new part.

Suzuki      Layer the two fabrics on top of each other, and sew.

Layer the fabrics so the fronts are facing the inside.

Lin            I don't know which side of the fabric is the front and which side is the back.

Suzuki      Look carefully at the colors.

The color is darker on the front side, and lighter on the back side.

Lin            I see.

Suzuki      Do you really understand?

The color on the front is darker? Or lighter?

Lin            Darker.

Suzuki      Yes, that's right.

■ことば■

	ことば	読み
1	綿	めん
2	軽い	かるい
3	熱に強い	ねつにつよい
4	ポリエステル	ぽりえすてる
5	布	ぬの
6	しわになる	しわになる
7	勉強になります	べんきょうになります
8	糸	いと
9	持って来る	もってくる
10	番手	ばんて
11	色	いろ
12	生地	きじ
13	仕様書	しょうしょ
14	重ねる	かさねる
15	縫う	ぬう
16	表を中にする	おもてをなかにする
17	表	おもて
18	裏	うら
19	色が濃い	いろがこい
20	色が薄い	いろがうすい
21	糸が切れる	いとがきれる
22	針が折れる	はりがおれる
23	細い	ほそい
24	柔らかい	やわらかい
25	硬い	かたい
26	伸びる	のびる
27		
28		
29		
30		



	意味 <sup>いる</sup>
1	Cotton
2	Lightweight
3	Heat-resistant
4	Polyester
5	Cloth
6	To wrinkle
7	I'm learning a lot
8	Thread
9	To bring over
10	Thread count
11	Color
12	Fabric
13	Specifications sheet
14	To layer
15	To sew
16	Layer so the fronts are facing the inside
17	Front
18	Back
19	Color is darker
20	Color is lighter
21	Thread breaks
22	Needle breaks
23	Thin
24	Soft
25	Stiff
26	To stretch
27	
28	
29	
30	

■ 応用練習 ■

④⑤にあなたが使う文を書きましょう。  
指導員にチェックしてもらいましょう。

★ ~にくいです／~やすいです

この ぬのは しわに なりにくいよ。

この 布は しわに なりにくいよ。

この ぬのは しわに なりやすいです。

① この 布は しわに なりやすいです。

この いとは きれにくいです。

② この 糸は 切れにくいです。

この はりは おれやすいです。

③ この 針は 折れやすいです。

④

⑤

★ ざいりょうの とくちょう

おもては いろが こくて、うらは いろが うすいよ。

表は 色が 濃くて、裏は 色が 薄いよ。

この いとは ほそくて、やわらかいです。

① この 糸は 細くて、柔らかいです。

この きじは かたくて、のびません。

② この 生地は 硬くて、伸びません。

この きじは ねつに つよいです。

③ この 生地は 熱に 強いです。

④

⑤

■ 応用練習 ■  
おうえんしゅう

Write what you would say for (4) and (5).

Have an instructor check what you've written.

★ ~にくいです / ~やすいです

This cloth doesn't wrinkle easily.

- ① This cloth wrinkles easily.
- ② This thread doesn't break easily.
- ③ This needle breaks easily.
- ④
- ⑤

★ ざいりょうの とくちょう

The color is darker on the front side, and lighter on the back side.

- ① This thread is thin and soft.
- ② This fabric is stiff and doesn't stretch.
- ③ This fabric is heat-resistant.
- ④
- ⑤

## わたしの かいわ

モデル<sup>かいわ</sup>会話を<sup>さんこう</sup>参考にして、<sup>かいわ</sup>会話を<sup>か</sup>書きましょう。

<sup>しどういん</sup>指導員にチェックしてもらいましょう。

Write a dialogue using the model conversation as a guide.

Have an instructor check what you've written.