

だい15か そざいせいぞうさぎょう3

第15課 素材製造作業3

Material Manufacturing 3

■^{もくひょう}目標■

あいまいな指示に対して、明確化して尋ねることができる。

Able to ask questions and clarify vague instructions.

不具合に気がつき、報告できる。

Able to notice and report faults.

やり方がよくないと注意を受けて、行動を改めることができる。

Able to change the way you engage in tasks after being told it is not the correct way.

■^{かいわ}会話I■

ワンさんと佐藤さんは編み機の前にはいます。

佐藤 これから あみきを うごかします。
これから 編み機を 動かします。

うんてんちゅうは みまわりを してください。
運転中は 見回りを してください。

ワン わかりました。
わかりました。

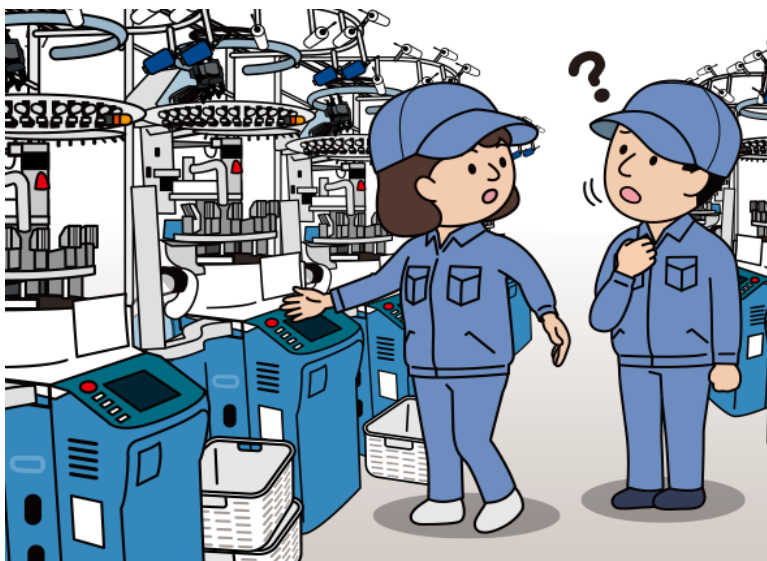
佐藤 じゃ、わんさんは この へんの きかいを おねがいね。
じゃ、ワンさんは この 辺の 機械を お願いね。

ワン この へん… ひだりの きかいを ぜんぶ みますか。
この 辺… 左の 機械を 全部 見ますか。

佐藤 あ、ひだりだけじゃなくて、みぎの きかいも。
あ、左だけじゃなくて、右の 機械も。

ワン ひだりと みぎの きかいですね。
左と 右の 機械ですね。

佐藤 うん。
うん。



■^{かいわ}会話I■

Wang-san is with Sato-san in front of the knitting machine.

Sato I'll now start the knitting machine.

While the machine is running, go make the rounds.

Wang I understand.

Sato Alright then, Wang-san, you'll be in charge of the machines around here.

Wang Around here... So I should watch all of the machines to the left?

Sato Oh, not just the left. The machines on the right too.

Wang The machines on the left and right.

Sato Yes.

■^{かいわ}会話2■

ワンさんは織機の見回りをしたあと、佐藤さんに声をかけました。

ワン さとうさん、すみません。
佐藤さん、すみません。

佐藤 はい。
はい。

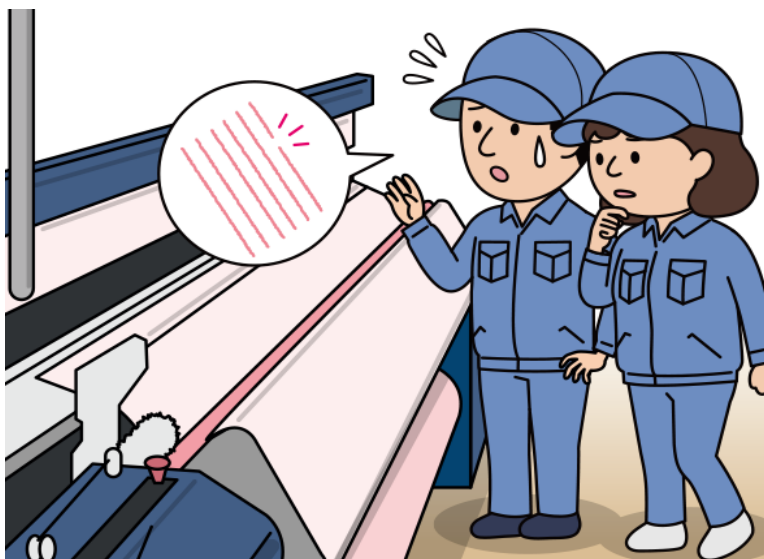
ワン このしよっきは ちょうしが わるいです。
この 織機は 調子が 悪いです。

ちょうせいしても、すぐ よこいとが きれます。
調整しても、すぐ 緯糸が 切れます。

佐藤 それは こまるね。
それは 困るね。

いちど とめて、てんけんしよう。
一度 止めて、点検しよう。

ワン はい。
はい。



■^{かいわ}会話2■

Wang-san speaks to Sato-san after making the rounds around the looms.

Wang Excuse me, Sato-san.

Sato Yes?

Wang This loom isn't working very well.

The weft thread breaks right away even though I've made adjustments.

Sato That's a problem.

Let's stop it for a bit and conduct an inspection.

Wang Yes.

■^{かいわ}会話3■

ワンさんは精紡機の見回り中、回転部に糸が巻きついていたので取ろうとしました。

佐藤 だめだよ！ あぶないよ！
だめだよ！ 危ないよ！

うんてんちゆうに さわると、けがを するよ。
運転中に 触ると、けがを するよ。

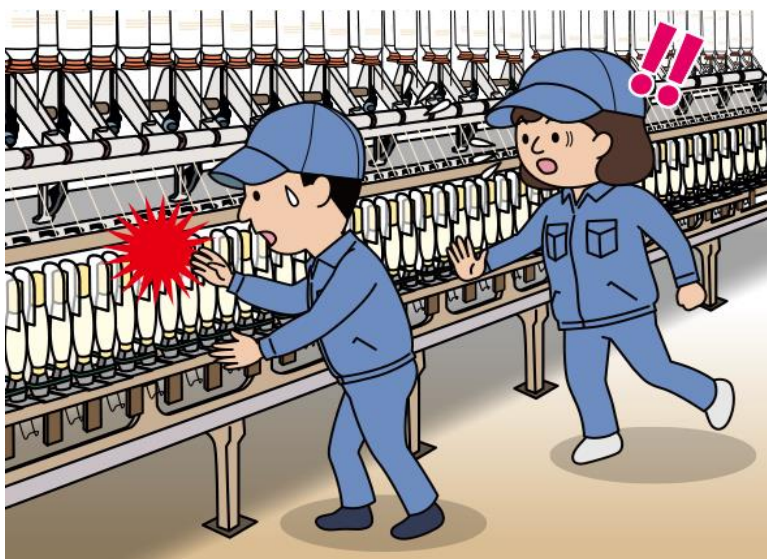
ワン すみません。 でも、いとが まきついて いました。
すみません。 でも、糸が 巻きついて いました。

佐藤 いとが まきついて、さわっちゃ だめだよ。
糸が 巻きついて、触っちゃ だめだよ。

すぐ ほうこくしてね。
すぐ 報告してね。

ワン はい。
はい。

さわらないで、さとうさんに います。
触らないで、佐藤さんに 言います。



■^{かいわ}会話3■

Wang-san was making the rounds around the spinning machines when he noticed there was thread wrapped around the rotating part of a machine.

Sato Don't do that! It's dangerous!

If you touch it while it's running, you'll get hurt.

Wang I'm sorry. But there was a thread wrapped around the rotating part.

Sato You can't touch it, even if there's a thread wrapped around.

Just report it right away.

Wang Yes.

I'll tell you about it instead of touching it.

■ことば■

	ことば	読み
1	編み機	あみき
2	動かす	うごかす
3	運転中	うんてんちゅう
4	見回り	みまわり
5	左	ひだり
6	右	みぎ
7	織機	しょつき
8	調子が悪い	ちょうしがわるい
9	調整（する）	ちょうせい（する）
10	緯糸	よこいと
11	糸が切れる	いとがきれる
12	機械を止める	きかいをとめる
13	点検（する）	てんけん（する）
14	触る	さわる
15	けがをする	けがをする
16	糸が巻きつく	いとがまきつく
17	報告（する）	ほうこく（する）
18	センチ（cm）	せんち（cm）
19	バケツ	ばけつ
20	電源を入れる	でんげんをいれる
21	機械が動く	きかいがうごく
22	停止ボタンを押す	ていしぼたんをおす
23	機械が止まる	きかいがとまる
24	指示書	しじしょ
25		
26		
27		
28		
29		
30		

	意味 ^{いる}
1	Knitting machine
2	To run, to operate
3	While (machine is) running
4	To make the rounds
5	Left
6	Right
7	Loom
8	Not working very well
9	Adjustment (to adjust)
10	Weft thread
11	Thread breaks
12	Stop machine
13	Inspection (to conduct an inspection)
14	To touch
15	To get hurt, to get injured
16	Thread is wrapped around
17	Report (to report)
18	Centimeter (cm)
19	Bucket
20	To turn on the power
21	Machine runs
22	To press stop button
23	Machine stops
24	Instructions sheet
25	
26	
27	
28	
29	
30	

■ 応用練習 ■

④⑤にあなたが使う文を書きましょう。
指導員にチェックしてもらいましょう。

★ あいまいな しじ

この へん… ひだりの きかいを ぜんぶ みますか。

この 辺… 左の 機械を 全部 見ますか。

この くらい… 1センチ くらいですか。

① この くらい… 1センチ くらいですか。

あれ… あの あおい ばけつですか。

② あれ… あの 青い バケツですか。

そっち… 1ばんの きかいの ところですか。

③ そっち… 1番の 機械の ところですか。

④

⑤

★ ～ても

ちょうせいしても、すぐ よこいことが きれます。

調整しても、すぐ 緯糸が 切れます。

でんげんを 入れても、きかいが うごきません。

① 電源を 入れても、機械が 動きません。

ていしぼたんを おしても、きかいが とまりません。

② 停止ボタンを 押しても、機械が 止まりません。

しじしょを よんでも、わかりません。

③ 指示書を 読んでも、わかりません。

④

⑤

■ おうようれんしゅう 応用練習 ■

Write what you would say for (4) and (5).

Have an instructor check what you've written.

★ あいまいな しじ

Around here... So I should watch all of the machines to the left?

- ① Around this much... About a centimeter?
- ② That thing... That blue bucket?
- ③ Over there... Where machine #1 is?
- ④
- ⑤

★ ~ても

The weft thread breaks right away even though I've made adjustments.

- ① The machine doesn't run even though I've turned on the power.
- ② The machine doesn't stop even though I press the stop button.
- ③ I don't understand, even though I've read the instructions sheet.
- ④
- ⑤

わたしの かいわ

モデル会話^{かいわ}を参考^{さんこう}にして、会話^{かいわ}を書きましよう^か。

指導員^{しどういん}にチェックしてもらいましよう。

Write a dialogue using the model conversation as a guide.

Have an instructor check what you've written.