

だい2か とっさのしじ

第2課 とっさの指示

Instruksi Langsung

■^{もくひょう}目標■

危険な行為に対する注意を理解して、反応することができる。

Dapat mengerti dan merespon peringatan ketika melakukan tindakan yang berbahaya.

災害発生時の命令を理解して、行動に移すことができる。

Dapat mengerti dan bertindak sesuai dengan perintah pada saat terjadi bencana.

とっさの指示

Instruksi Langsung

■^{かいわ}会話I■

実習生のリンさんは作業をしています。指導員の鈴木さんに危険な行為を指摘されます。

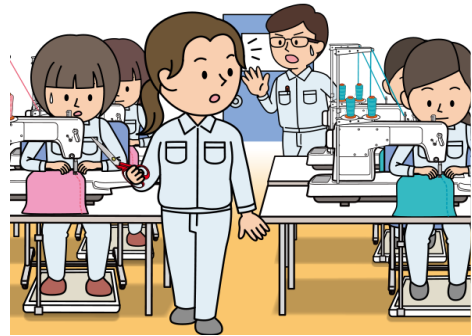
【リンさんは どうぐを てきせつな ほうほうで はこんで いません。】

【リンさんは 道具を 適切な 方法で 運んで いません。】

それ、あぶないよ！

鈴木

それ、危ないよ！



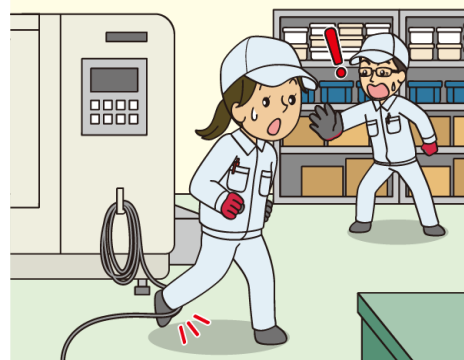
【リンさんは ゆかの コードに ひっかかりそうです。】

【リンさんは 床の コードに ひっかかりそうです。】

あぶない！ あしもと！

鈴木

危ない！ 足元！



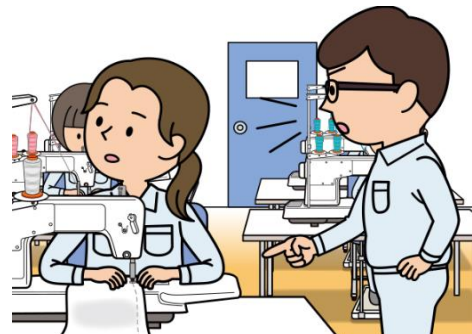
【リンさんは よそみを しながら ほうせいして います。】

【リンさんは よそ見を しながら 縫製して います。】

てもとを みなさい！

鈴木

手元を 見なさい！



とっさの指示

Instruksi Langsung

■ かいわ 会話 I ■

Pemegang Lin sedang bekerja. Instruktur Suzuki menegur tindakannya yang berbahaya.

[Lin-san membawa peralatan dengan cara yang tidak tepat.]

Suzuki Itu berbahaya!

[Lin-san hampir tersandung kabel di lantai.]

Suzuki Bahaya! Perhatikan langkah kaki!

[Lin-san menjahit sambil melihat ke arah lain.]

Suzuki Lihat tangan Anda!

とっさの指示

Instruksi Langsung

■^{かいわ}会話I■

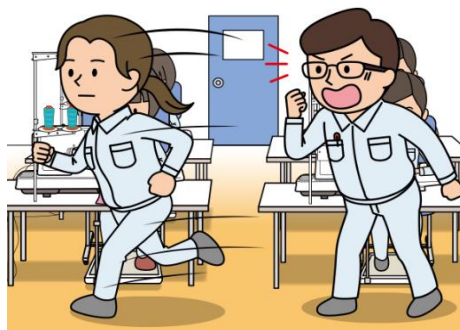
実習生のリンさんは作業をしています。指導員の鈴木さんに危険な行為を指摘されます。

【リンさんは つうろを はしって います。】

【リンさんは 通路を 走って います。】

鈴木

はしるな！
走るな！



【リンさんは やくひんが もれて いる ところを さわろうと して います。】

【リンさんは 薬品が 漏れて いる ところを 触ろうと して います。】

鈴木

さわるな！
触るな！

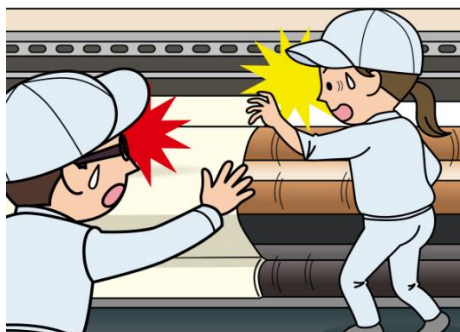


【きかいの かどうぶに リンさんの ふくの そでが まきこまれそうです。】

【機械の 稼働部に リンさんの 服の 袖が 巻き込まれそうです。】

鈴木

きかいを とめろ！
機械を 止めろ！



とっさの指示

Instruksi Langsung

■ かいわ 会話 I ■

Pemegang Lin sedang bekerja. Instruktur Suzuki menegur tindakannya yang berbahaya.

[Lin-san berlari di lorong.]

Suzuki Jangan lari!

[Lin-san mencoba untuk menyentuh bagian yang terkena bahan obat-obatan.]

Suzuki Jangan disentuh!

[Lengan baju Lin-san hampir tersangkut di bagian mesin yang sedang beroperasi.]

Suzuki Hentikan mesinnya!

とっさの指示

Instruksi Langsung

■^{かいわ}会話2■

作業場で地震が発生しました。

鈴木

じしんだ！ つくえの したに もぐれ！
地震だ！ 机の 下に もぐれ！
でんげんを おとせ！
電源を 落とせ！
そとへ にげろ！
外へ 逃げろ！



■^{かいわ}会話3■

作業場で火災が発生しました。

鈴木

かじだ！ ひを けせ！
火事だ！ 火を 消せ！
ひに ちかづくな！
火に 近づくな！
けむりを すうな！
煙を 吸うな！



とっさの指示

Instruksi Langsung

■^{かいわ}会話2■

Terjadi gempa bumi di tempat kerja.

Suzuki Ada gempa bumi! Cepat masuk ke bawah meja!

Matikan listriknya!

Lari ke luar!

■^{かいわ}会話3■

Terjadi kebakaran di tempat kerja

Suzuki Kebakaran! Padamkan apinya!

Jangan mendekat ke api!

Jangan hisap asapnya!

とっさの指示

Instruksi Langsung

■ことば■

	ことば	読み
1	危ない	あぶない
2	足元	あしもと
3	手元	てもと
4	走る	はしる
5	触る	さわる
6	機械	きかい
7	止める	とめる
8	地震	じしん
9	もぐる	もぐる
10	電源を落とす	でんげんをおとす
11	逃げる	にげる
12	火事	かじ
13	火	ひ
14	消す	けす
15	近づく	ちかづく
16	煙	けむり
17	吸う	すう
18		
19		
20		
21		
22		
23		
24		
25		
26		
27		
28		
29		
30		

とっさの指示

Instruksi Langsung

	意味 ^{いる}
1	Berbahaya
2	Langkah kaki
3	Tangan
4	Berlari
5	Menyentuh
6	Mesin
7	Menghentikan
8	Gempa bumi
9	Masuk (ke bawah sesuatu)
10	Mematikan listrik
11	Melarikan diri
12	Kebakaran
13	Api
14	Memadamkan/Menghapus
15	Mendekat
16	Asap
17	Menghisap
18	
19	
20	
21	
22	
23	
24	
25	
26	
27	
28	
29	
30	