

だい5か あんぜん

第5課 安全

Keselamatan

■^{もくひょう}目標■

安全に行動するために、注意を聞いて理解できる。

Mampu menangkap dan memahami instruksi untuk memastikan perilaku yang aman.

指導員に機械の異常を報告できる。

Mampu melaporkan kerusakan mesin kepada instruktur.

指導員に注意され、適切に対処できる。

Mampu menangani situasi dengan tepat ketika ditegur oleh instruktur.

安全

Keselamatan

■^{かいわ}会話I■

リンさんはミシンで縫製しています。

リン この ばーつは おわりました。
この パーツは 終わりました。

鈴木 つぎは あつい きじを ぬうから、はりを かえて。
次は 厚い 生地を 縫うから、針を 換えて。

リン はい。
はい。

鈴木 りんさん。 でんげん、きった？
リンさん。 電源、切った？

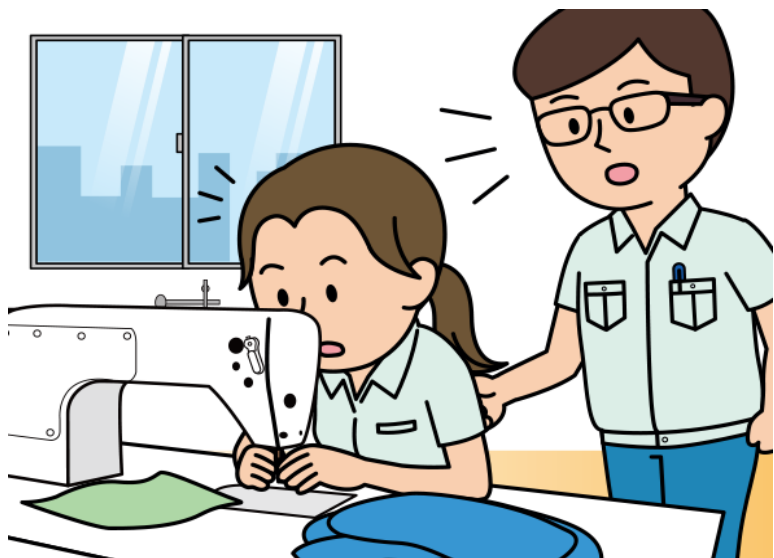
リン いいえ…。
いいえ…。

鈴木 あぶないよ。
危ないよ。

あやまって ペダルを ふんだら、みしんが うごいて、けがを するよ。
誤って ペダルを 踏んだら、ミシンが 動いて、けがを するよ。

リン すみません。
すみません。

でんげんを きってから、はりを かえます。
電源を 切ってから、針を 換えます。



安全

Keselamatan

■ かいわ 会話 I ■

Lin-san sedang menjahit dengan mesin jahit.

Lin Bagian ini sudah selesai.

Suzuki Berikutnya, kita akan menjahit kain yang lebih tebal, jadi ganti jarumnya.

Lin Baik.

Suzuki Lin-san. Apakah Anda sudah mematikan mesin jahit?

Lin Belum...

Suzuki Itu berbahaya.

Jika Anda tidak sengaja menginjak pedal, mesin jahit bisa bergerak dan Anda bisa terluka.

Lin Maaf.

Matikan mesin jahit, lalu ganti jarumnya.

安全

Keselamatan

■^{かいわ}会話2■

ワンさんは織機を操作しています。いつもと機械の様子が違うようです。

ワン さとうさん、すみません。
佐藤さん、すみません。

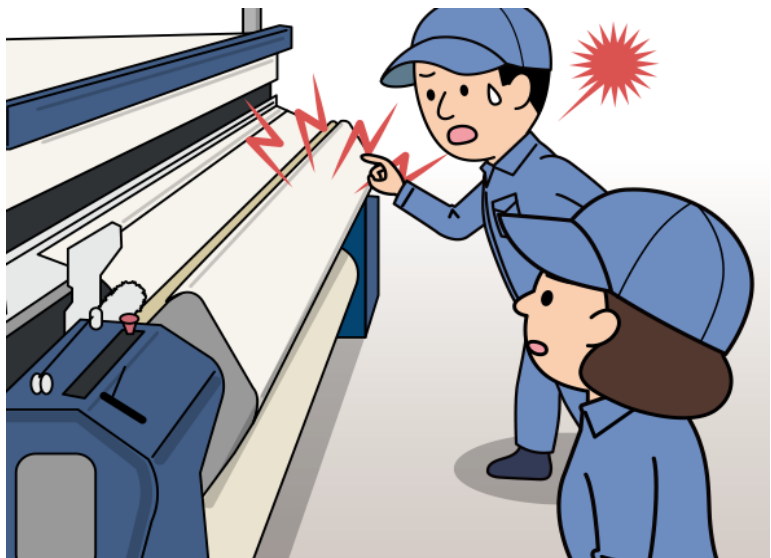
佐藤 どうしたの？
どうしたの？

ワン きかいから へんな おとが します。
機械から 変な 音が します。

佐藤 そうだね。
そうだね。

じゃ、ちょっと とめて。
じゃ、ちょっと 止めて。

ワン わかりました。
わかりました。



安全

Keselamatan

■^{かいわ}会話2■

Wang-san sedang mengoperasikan mesin tenun. Mesin itu terlihat berbeda dari biasanya.

Wang Sato-san, permisi.

Sato Ada apa?

Wang Terdengar suara aneh dari mesin.

Sato Oh, begitu.

Kalau begitu, matikan.

Wang Baik.

安全

Keselamatan

■^{かいわ}会話3■

リンさんはミシンで縫製しています。

鈴木 この はこ、リンさんが おいたの？
この 箱、リンさんが 置いたの？

リン はい。
はい。

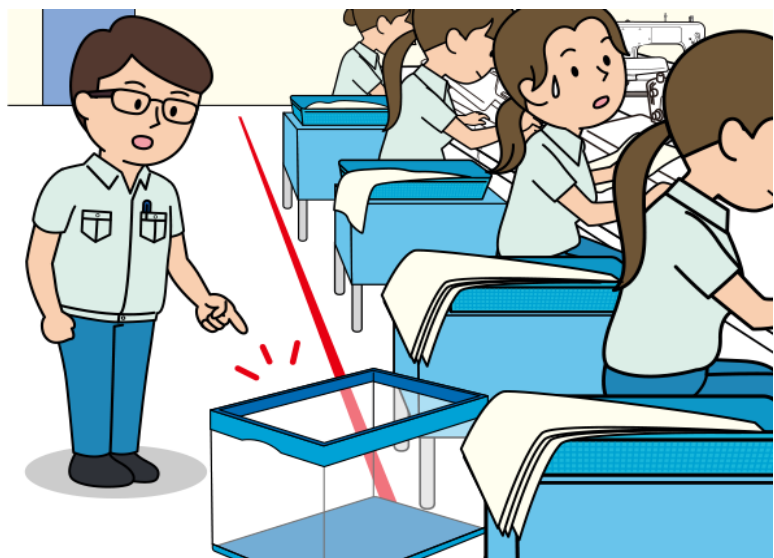
鈴木 つうろに はこを おくと、あぶないよ。
通路に 箱を 置くと、危ないよ。

リン ころんで、けがを するかも しれないから。
転んで、けがを するかも しれないから。

リン すみません。
すみません。

鈴木 すぐ かたづけます。
すぐ 片づけます。

鈴木 うん、おねがいね。
うん、お願いね。



安全

Keselamatan

■^{かいわ}会話3■

Lin-san sedang menjahit dengan mesin jahit.

Suzuki Apakah Anda yang menaruh kotak ini, Lin-san?

Lin Ya.

Suzuki Berbahaya jika menaruh kotak di lorong.

Orang mungkin tersandung dan terluka.

Lin Maaf.

Saya akan segera menyingkirkannya.

Suzuki Ya, tolong.

安全

Keselamatan

■ことば■

	ことば	読み
1	パーツ	ぱーつ
2	厚い	あつい
3	生地	きじ
4	縫う	ぬう
5	針を換える	はりをかえる
6	電源を切る	でんげんをきる
7	危ない	あぶない
8	ペダルを踏む	ぺだるをふむ
9	ミシン	みしん
10	動く	うごく
11	けがをする	けがをする
12	機械	きかい
13	音	おと
14	止める	とめる
15	通路	つうろ
16	箱	はこ
17	転ぶ	ころぶ
18	片づける	かたづける
19	糸を換える	いとをかえる
20	試し縫い	ためしぬい
21	点検 (する)	てんけん (する)
22	運転 (する)	うんてん (する)
23	におい	におい
24	感じ	かんじ
25		
26		
27		
28		
29		
30		

安全

Keselamatan

	意味 ^{いる}
1	Bagian
2	Tebal
3	Kain
4	Menjahit
5	Mengganti jarum
6	Mematikan
7	Berbahaya
8	Menginjak pedal
9	Mesin jahit
10	Bergerak
11	Cedera
12	Mesin
13	Suara
14	Menghentikan
15	Lorong
16	Kotak
17	Tersandung
18	Menyingkirkan
19	Mengganti benang
20	Jahitan percobaan
21	Pemeriksaan (Memeriksa)
22	Pengoperasian (Mengoperasikan)
23	Bau
24	Perasaan
25	
26	
27	
28	
29	
30	

安全

Keselamatan

■ 応用練習 ■

④⑤にあなたが使う文を書きましょう。
指導員にチェックしてもらいましょう。

★ ～てから

でんげんを きってから、はりを かえます。

電源を 切ってから、針を 換えます。

でんげんを きってから、いとを かえます。

① 電源を 切ってから、糸を 換えます。

ためしぬいを してから、ぼ一つを ぬいます。

② 試し縫いを してから、パーツを 縫います。

きかいを てんげんしてから、うんでんします。

③ 機械を 点検してから、運転します。

④

⑤

★ ～が します

きかいから へんな おとが します。

機械から 変な 音が します。

へんな においが します。

① 変な においが します。

おここの きかいから おおきい おとが しました。

② 向こうの 機械から 大きい 音が しました。

いつもと ちがう かんじが します。

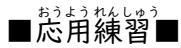
③ いつもと 違う 感じが します。

④

⑤

安全

Keselamatan



Tuliskan kalimat yang akan Anda gunakan di (4)(5).
Mintalah kepada instruktur untuk memeriksanya.

★ ~てから

Matikan mesin jahit, lalu ganti jarumnya.

- ① Mematikan mesin jahit, lalu mengganti benangnya.
- ② Melakukan jahitan percobaan, lalu menjahit bagian.
- ③ Memeriksa mesin, lalu mengoperasikannya.
- ④
- ⑤

★ ~が します

Terdengar suara aneh dari mesin.

- ① Baunya aneh.
- ② Terdengar suara keras dari mesin di sana.
- ③ Rasanya berbeda dari biasanya.
- ④
- ⑤

わたしの かいわ

モデル^{かいわ}会話を^{さんこう}参考にして、^{かいわ}会話を^か書きましょう。

^{しどういん}指導員にチェックしてもらいましょう。

Tulis percakapan dengan mengacu pada contoh percakapan.

Mintalah kepada instruktur untuk memeriksanya.