

だい16か ほうせいさぎょう1

## 第16課 縫製作業1

# Pekerjaan Konveksi 1

### ■<sup>もくひょう</sup>目標■

わからないことについて、指導員に確認できる。

Mampu menanyakan kepada instruktur tentang sesuatu yang tidak dipahami.

数字や単位を聞いて、理解できる。

Mampu menangkap dan memahami angka dan satuan.

やり方がよくないと注意を受けて、行動を改めることができる。

Mampu mengubah tindakan setelah mendapat teguran bahwa cara kerjanya tidak baik.

縫製作業 I

Pekerjaan Konveksi 1

■<sup>かいわ</sup>会話 I ■

リンさんはこれからポケットを縫い付けます。

鈴木 まず、たてを ぬいます。  
まず、たてを 縫います。  
はりを さしたまま、おさえがねを あげます。  
針を 刺したまま、押さえ金を 上げます。  
それから、よこを ぬいます。  
それから、よこを 縫います。

わかった？  
わかった？

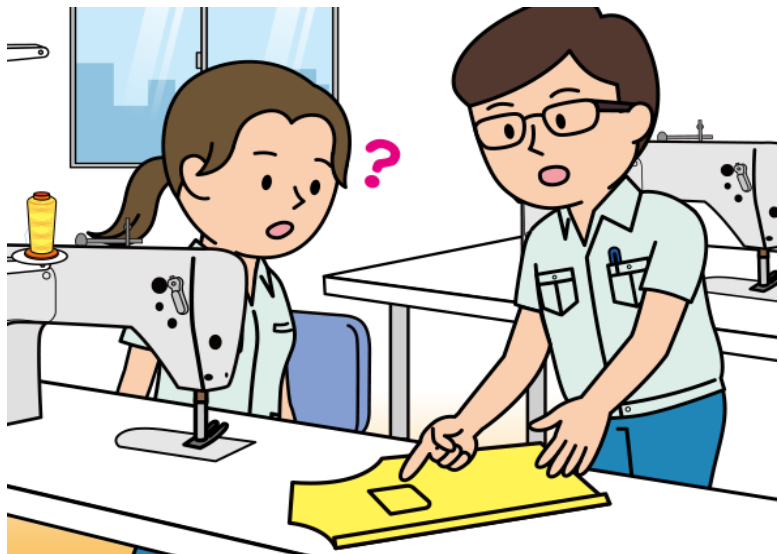
リン ちょっと わかりません。  
ちょっと わかりません。

よこを ぬうまえに、なにを しますか。  
よこを 縫うまえに、何を しますか。

鈴木 はりを さしたまま、おさえがねを あげる。  
針を 刺したまま、押さえ金を 上げる。

リン はり… すみませんが、みせて ください。  
針… すみませんが、見せて ください。

鈴木 じゃ、やって みるね。  
じゃ、やって みるね。



縫製作業 I

Pekerjaan Konveksi 1

■ かいわ 会話 I ■

Lin-san akan menjahit kantong.

Suzuki      Pertama, jahit tegak.

Angkat penahan dalam keadaan jarum tetap ditusuk.

Setelah itu, jahit mendatar.

Sudah paham?

Lin            Saya belum paham.

Apa yang harus dilakukan sebelum menjahit mendatar?

Suzuki      Menangkat penahan dalam keadaan jarum tetap ditusuk.

Lin            Jarum... Maaf, boleh tolong ditunjukkan?

Suzuki      Oke, mari kita coba.

縫製作業 I

Pekerjaan Konveksi 1

■<sup>かいわ</sup>会話2■

リンさんはこれから衿を作ります。

鈴木 おもてえりと じえりを ぬいあわせて。  
表衿と 地衿を 縫い合わせて。

ぜんぶで 30まい。  
全部で 30枚。

リン わかりました。  
わかりました。

鈴木 ぬいしろは 8ミリ。  
縫い代は 8ミリ。

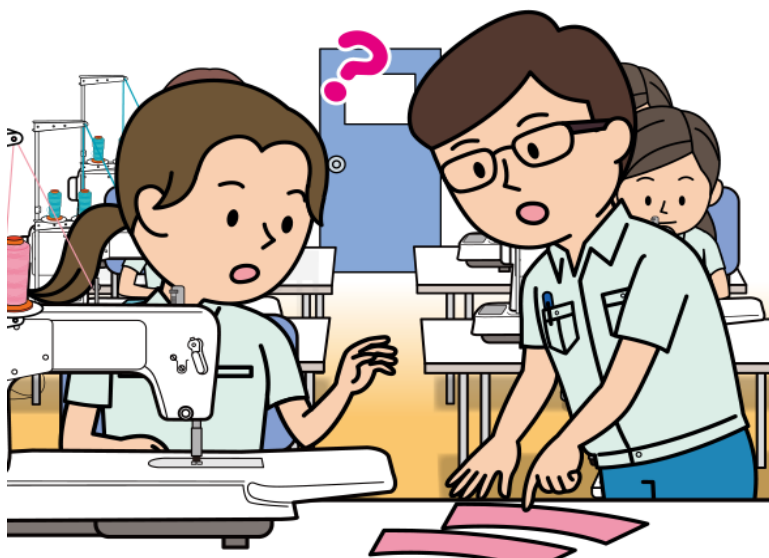
リン あのう…。  
あのう…。

ぬいしろは なんミリですか。  
縫い代は 何ミリですか。

鈴木 8ミリ。  
8ミリ。

リン 8ミリですね。  
8ミリですね。

わかりました。  
わかりました。



縫製作業 I

Pekerjaan Konveksi 1

■ かいわ 会話 2 ■

Lin-san sekarang akan membuat kerah.

Suzuki      Jahit bersama kerah atas dan kerah bawah.

Totalnya 30 lembar.

Lin          Baik.

Suzuki      Kampuhnya 8 mm.

Lin          Maaf...

Berapa mm kampuhnya?

Suzuki      8 mm.

Lin          8 mm, ya.

Baik.

縫製作業 I

Pekerjaan Konveksi 1

■<sup>かいわ</sup>会話3■

リンさんはミシンで縫製しています。

鈴木 りんさん、しせいがわるいよ。  
リンさん、姿勢が 悪いよ。

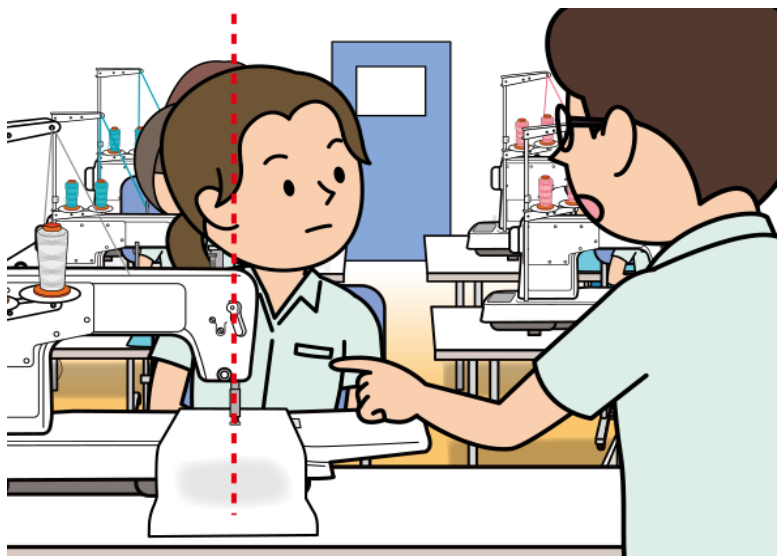
リン すみません。  
すみません。

鈴木 からだが ななめに なって いると、きれいに ぬえないよ。  
体が 斜めに なって いると、きれいに 縫えないよ。

どうしたら いいと おもう？  
どうしたら いいと 思う？

リン はりの まえに すわります。  
針の 前に 座ります。

鈴木 そうだね。せなかも のぼしてね。  
そうだね。 背中も 伸ばしてね。



縫製作業 I

Pekerjaan Konveksi 1

■ かいわ 会話 3 ■

Lin-san sedang menjahit dengan mesin jahit.

Suzuki Lin-san, postur tubuh Anda buruk.

Lin Maaf.

Suzuki Jika tubuh Anda miring, Anda tidak bisa menjahit dengan rapi.

Menurut Anda, apa yang harus Anda lakukan?

Lin Duduk di depan jarum.

Suzuki Betul. Regangkan juga punggung Anda.

## ■ことば■

	ことば	読み
1	たて	たて
2	縫う	ぬう
3	針を刺す	はりをさす
4	押え金を上げる	おさえがねをあげる
5	よこ	よこ
6	表衿	おもてえり
7	地衿	じえり
8	縫い合わせる	ぬいあわせる
9	縫い代	ぬいしろ
10	姿勢が悪い	しせいがわるい
11	斜め	ななめ
12	針	はり
13	試し縫い	ためしぬい
14	上糸をかける	うわいとをかける
15	番手	ばんて
16	確認 (する)	かくにん (する)
17	針を換える	はりをかえる
18	電源を切る	でんげんをきる
19	センチ (cm)	せんち (cm)
20	縫い目	ぬいめ
21	ミリ (mm)	みり (mm)
22	返し縫い	かえしぬい
23		
24		
25		
26		
27		
28		
29		
30		



縫製作業 I

Pekerjaan Konveksi 1

	意味 <sup>いる</sup>
1	Tegak
2	Menjahit
3	Menusuk jarum
4	Mengangkat penahan
5	Mendatar
6	Kerah atas
7	Kerah bawah
8	Menjahit bersama
9	Kampuh
10	Postur tubuhnya buruk
11	Miring
12	Jarum
13	Jahitan percobaan
14	Memasang benang atas
15	Count
16	Pemeriksaan (Memeriksa)
17	Ganti jarum
18	Mematikan daya
19	Sentimeter (cm)
20	Jahitan
21	Milimeter (mm)
22	Jahitan balik
23	
24	
25	
26	
27	
28	
29	
30	

縫製作業 I

Pekerjaan Konveksi 1

■ 応用練習 ■

④⑤にあなたが使う文を書きましょう。  
指導員にチェックしてもらいましょう。

★ ～まえに

よこを ぬうまえに、なにを しますか。

よこを 縫うまえに、何を しますか。

みしんを つかうまえに、ためしぬいを します。

① ミシンを 使うまえに、試し縫いを します。

うわいとを かけるまえに、ばんてを かくにんします。

② 上糸を かけるまえに、番手を 確認します。

はりを かえるまえに、でんげんを きります。

③ 針を 換えるまえに、電源を 切ります。

④

⑤

★ たんい・じょうし

ぬいしろは なんミリですか。

縫い代は 何ミリですか。

ぬいしろは 1センチです。

① 縫い代は 1センチです。

ぬいめは 2.5ミリです。

② 縫い目は 2.5ミリです。

かえしぬいは 3はりて いいですか。

③ 返し縫いは 3針で いいですか。

④

⑤

縫製作業 I

Pekerjaan Konveksi 1

■ 応用練習 ■

Tuliskan kalimat yang akan Anda gunakan di (4)(5).  
Mintalah kepada instruktur untuk memeriksanya.

★ ～まえに

Apa yang harus dilakukan sebelum menjahit mendatar?

- ① Sebelum menggunakan mesin jahit, lakukan jahitan percobaan.
- ② Periksa count sebelum memasang benang atas.
- ③ Matikan daya sebelum mengganti jarum.
- ④
- ⑤

★ たんい・じょうし

Berapa mm kampuhnya?

- ① Kampuhnya 1 cm.
- ② Jahitannya 2,5 mm.
- ③ Apakah jumlah jahitannya tiga untuk jahitan balik?
- ④
- ⑤

## わたしの かいわ

モデル<sup>かいわ</sup>会話を<sup>さんこう</sup>参考にして、<sup>かいわ</sup>会話を<sup>か</sup>書きましょう。

<sup>しどういん</sup>指導員にチェックしてもらいましょう。

Tulis percakapan dengan mengacu pada contoh percakapan.

Mintalah kepada instruktur untuk memeriksanya.