

だい1か あいさつ・きほんひょうげん

第1課 あいさつ・基本表現

Pagbati at Mga Pangunahing Ekspresyon

■ もくひょう 目標 ■

始業時・就業中・終業時に、適切な挨拶をすることができる。

Masabi ang wastong pagbati sa simula ng trabaho, habang nasa trabaho at sa katapusan ng trabaho.

作業中に簡単な意志表示や謝罪をすることができる。

Magawa ang simpleng pagpapahiwatig ng saloobin at paghingi ng paumanhin habang nasa trabaho.

■^{かいわ}会話1-1■

今、午前8時50分です。実習生のリンさんは会社に出勤しました。

【かいしゃの いりぐちで】
【会社の 入り口で】

田中 おはよう。
リン おはよう ございます。



【こういしつで】
【更衣室で】

リン すずきさん、おはよう ございます。
鈴木 おはよう。



【じむしょで】
【事務所で】

田中 あさの みーていんぐを はじめます。
朝の ミーティングを 始めます。
リン・鈴木 おはよう ございます。



あいさつ・基本表現

Pagbati at Mga Pangunahing Ekspresyon

■ かいわ 会話 I - I ■

Alas 8:50 ng umaga. Pumasok sa kumpanya ang trainee na si Lin-san.

[Sa entrance ng kumpanya]

Tanaka Magandang umaga.

Lin Magandang umaga rin po.

[Sa silid-bihisan]

Lin Suzuki-san, magandang umaga po.

Suzuki Magandang umaga rin.

[Sa opisina]

Tanaka Sisimulan natin ang miting sa umaga.

Magandang umaga.

Lin & Suzuki Magandang umaga rin po.

■^{かいわ}会話1-2■

今、午後5時です。実習生のリンさんは仕事が終わりに、退勤します。

【さぎょうばで】

【作業場で】

鈴木 もう 帰っても いいですよ。

リン はい、お先に 失礼します。

鈴木 おつかれさまでした。
お疲れ様でした。

リン おう。

鈴木 おつかれ。
お疲れ。



【じむしょで】

【事務所で】

リン おつかれさまでした。
お疲れさまでした。

田中 おさきに 失礼します。

リン また あした。
また 明日。

田中 おつかれさま。
お疲れ様。



■^{かいわ}会話 I-2■

Alas 5 ng hapon. Natapos na ang trabaho at aalis na ang trainee na si Lin-san.

[Sa lugar para sa trabaho]

Suzuki Puwede ka nang umuwi.

Lin Sige po. Mauuna na po ako.

Salamat po.

Suzuki Sige.

Salamat din.

[Sa opisina]

Lin Salamat po.

Mauuna na po ako.

Tanaka Sige, bukas ulit.

Salamat din.

■^{かいわ}会話2■

実習生のリンさんと指導員の鈴木さんは作業場にいます。

鈴木 じゃ、これから じっしゅうを はじめます。
じゃ、これから 実習を 始めます。

リン よろしく おねがいします。
よろしく お願いします。

鈴木 だいしゃを もって きて ください。
台車を 持って 来て ください。

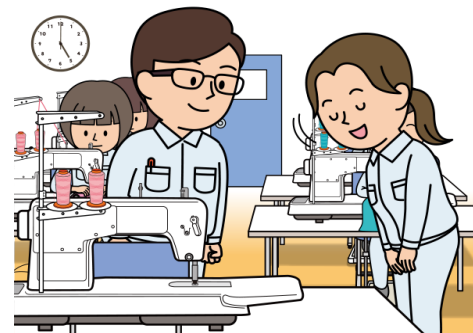
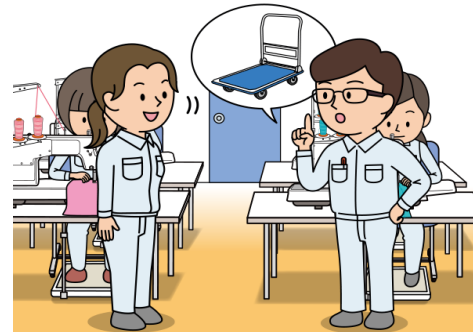
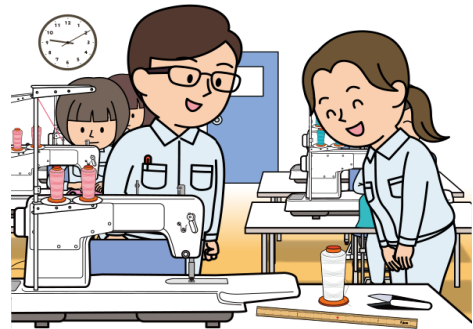
リン わかりました。
わかりました。

鈴木 だいしゃを もって きます。
台車を 持って 来ます。

リン おねがいします。
お願いします。

鈴木 きょうの じっしゅうを おわります。
今日の 実習を 終わります。

リン ありがとう ございました。
ありがとう ございました。



■^{かいわ}会話2■

Nasa lugar para sa trabaho ang trainee na si Lin-san at ang tagapagturo na si Suzuki-san.

Suzuki Sige, sisimulan na natin ngayon ang pagsasanay.

Lin Turuan po ninyo ako.

Suzuki Dalhin mo rito ang kariton.

Lin Opo.

Dadalhin ko po rito ang kariton.

Suzuki Pakidala rito.

Suzuki Tapos na ang pagsasanay sa araw na ito.

Lin Maraming salamat po.

■^{かいわ}会話3■

実習生のリンさんは、指導員の鈴木さんの説明を聞いていますが、よくわかりませんでした。

鈴木 あかい ぼたんを おして ください。
赤い ボタンを 押して ください。

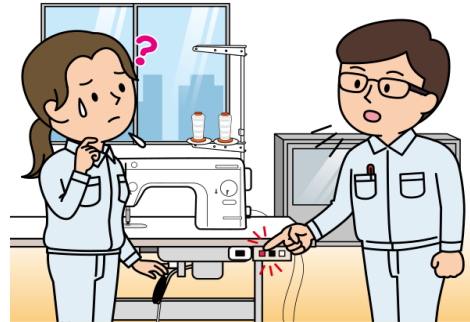
リン わかりません。
わかりません。

あか……？
あか……？

鈴木 あかい ぼたん。
赤い ボタン。

これです。
これです。

リン あ、これですね。
あ、これですね。



鈴木 じゃ、どうぐを かたづけましょう。
じゃ、道具を 片づけましょう。

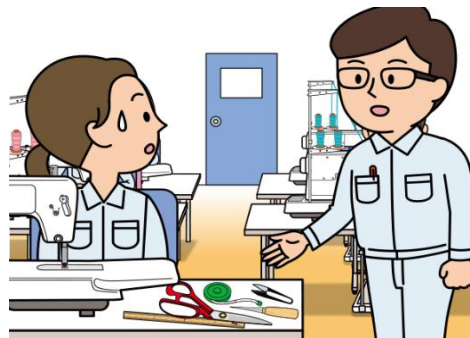
リン すみません。
すみません。

もう いちど おねがいます。
もう 一度 お願いします。

鈴木 どうぐを、かたづけましょう。
道具を、片づけましょう。

リン ……どうぐを ……かたづけますか。
……道具を ……片づけますか。

鈴木 うん、そうそう。
うん、そうそう。



■^{かいわ}会話3■

Nakikinig ang trainee na si Lin-san sa paliwanag ng tagapagturo na si Suzuki-san ngunit hindi niya ito naintindihan nang mabuti.

Suzuki Pindutin mo ang pulang button.

Lin Hindi ko po naintindihan.

あか……？

Suzuki Pulang button.

Ito.

Lin Ahh, ito po.

Suzuki Sige, ligpitin na natin ang mga kasangkapan.

Lin Sori po.

Puwede po ba ninyong ulitin?

Suzuki Ligpitin na natin ang mga kasangkapan.

Lin ...Liligpitin po ba... ang mga kasangkapan?

Suzuki Oo, tama.

■^{かいわ}会話4■

実習生のリンさんと指導員の鈴木さんは作業場にいます。

鈴木 りんさん、やりかたが ちがいますよ。
 りんさん、やり方が 違いますよ。

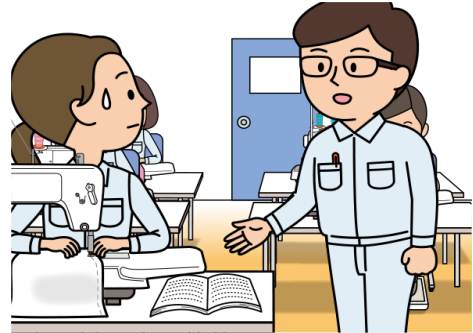
リン すみません。
 すみません。

りんさん、やりかたが ちがいますよ。

すみません。

もう いちど まにゅあるを みます。

もう 一度 マニュアルを 見ます。



リン しっぱいしました。
 失敗しました。

リン すみません。
 すみません。

鈴木 これは だめですね。
 これは だめですね。

リン すみません。
 すみません。

きを つけます。

気を つけます。



■^{かいわ}会話4■

Ang trainee na si Lin-san at tagapagturo na si Suzuki-san ay nasa lugar para sa trabaho.

Suzuki Lin-san, mali ang ginagawa mo.

Lin Sori po.

Titingnan ko po ulit ang manual.

Lin Pumalpak po ako.

Sori po.

Suzuki Hindi ito tama.

Lin Sori po.

Mag-iingat po ako sa susunod.

■ことば■

	ことば	読み
1	更衣室	こういしつ
2	ミーティング	みーていんぐ
3	作業場	さぎょうば
4	実習	じっしゅう
5	台車	だいしゃ
6	持って来る	もってくる
7	ボタン	ぼたん
8	片づける	かたづける
9	違う	ちがう
10	マニュアル	まにゅある
11	失敗しました	しっぱいしました
12	だめ(な)	だめ(な)
13	気をつけます	きをつけます
14		
15		
16		
17		
18		
19		
20		
21		
22		
23		
24		
25		
26		
27		
28		
29		
30		

あいさつ・基本表現

Pagbati at Mga Pangunahing Ekspresyon

	意味 <small>いみ</small>
1	Silid-bihisan
2	Miting
3	Lugar para sa trabaho
4	Training
5	Kariton
6	Dalhin (dito)
7	Button / Pindutan
8	Ligpitin
9	Mali / Maiba
10	Manual / Manwal
11	Pumalpak po ako.
12	Hindi tama (Hindi tamang)
13	Mag-iingat po ako sa susunod.
14	
15	
16	
17	
18	
19	
20	
21	
22	
23	
24	
25	
26	
27	
28	
29	
30	

わたしの かいわ

モデル^{かいわ}会話を^{さんこう}参考にして、^{かいわ}会話を^か書きましょう。

^{しどういん}指導員にチェックしてもらいましょう。

Sanggunian ang halimbawang pag-uusap, at magsulat ng pag-uusap.

Ipa-check ito sa tagapagturo.