

だい7か きんきゅうじたい

第7課 緊急事態

สถานการณ์ฉุกเฉิน

■ 目標 ■

停電時の指示を聞き、行動に移すことができる。

สามารถฟังคำสั่งและลงมือปฏิบัติได้เมื่อเกิดไฟดับ

事故やけがの状況を伝えることができる。

สามารถแจ้งสถานการณ์เกี่ยวกับอุบัติเหตุและการบาดเจ็บได้

緊急事態

สถานการณ์ฉุกเฉิน

■^{かいわ}会話I■

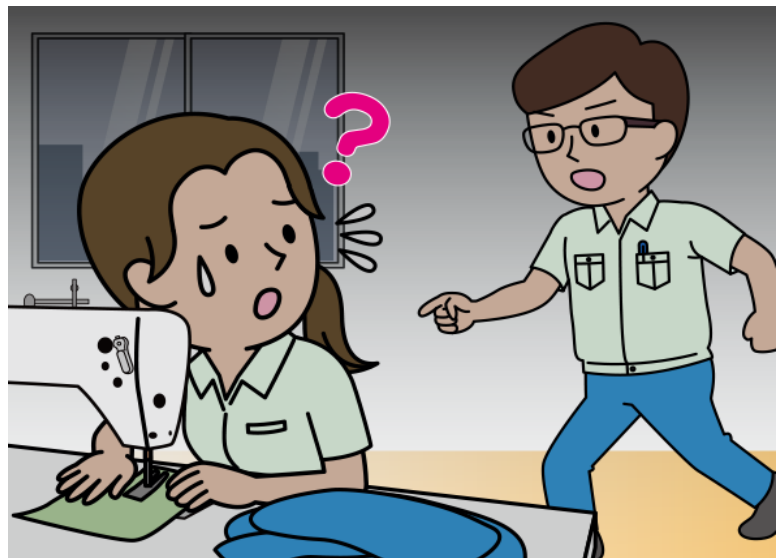
リンさんはミシンで縫製しています。

鈴木 あ！ ていでん！
あ！ 停電！
みしんの でんげんを きって。
ミシンの 電源を 切って。

リン えっ、あ…。
えっ、あ…。

鈴木 でんげん、きって！
電源、切って！

リン あ、はい！
あ、はい！
でんげんを きりました。
電源を 切りました。



緊急事態

สถานการณ์ฉุกเฉิน

■ かいわ 会話 | ■

คุณลินกำลังเย็บผ้าด้วยจักรเย็บผ้าอยู่

Suzuki อ๊ะ ! ไฟดับ !

 ปิดสวิตช์จักรเย็บผ้า

Lin เอ๊ะ อ๊ะ

Suzuki ปิดสวิตช์ !

Lin อ่า ค่ะ !

 ปิดสวิตช์แล้วค่ะ

緊急事態

สถานการณ์ฉุกเฉิน

■^{かいわ}会話2■

リンさんはミシンで縫製しています。

リン あー！
あー！

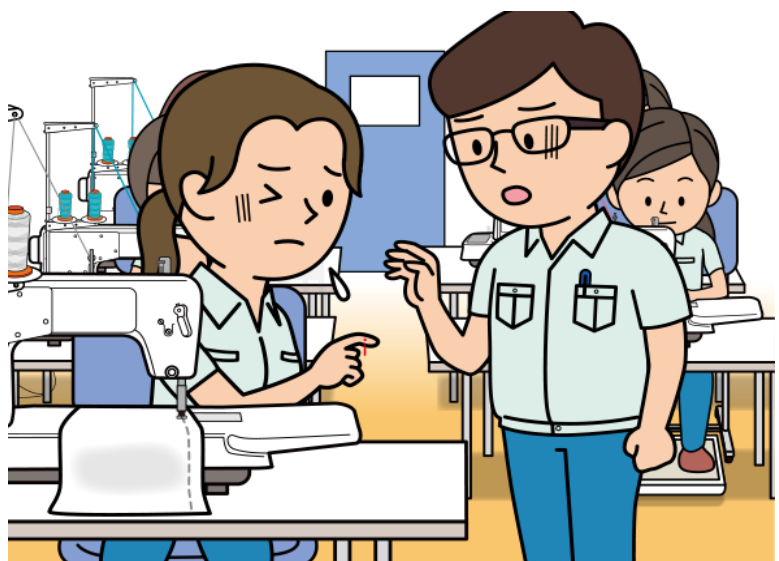
鈴木 どうしたの？
どうしたの？

リン ゆびに はりが ささりました。
指に 針が 刺さりました。

鈴木 みせて。
見せて。

リン いたいです。
痛いです。

鈴木 わかった。 すぐ びょういんへ いこう。
わかった。 すぐ 病院へ 行こう。



緊急事態

สถานการณ์ฉุกเฉิน

■ かいわ 会話 2 ■

คุณลินกำลังเย็บผ้าด้วยจักรเย็บผ้าอยู่

Lin อ๊ะ !

Suzuki เกิดอะไรขึ้น

Lin ถูกเข็มแทงเข้าที่นิ้วค่ะ

Suzuki ขอดูหน่อย

Lin เจ็บค่ะ

Suzuki เข้าใจแล้ว รีบไปโรงพยาบาลกันเถอะ

緊急事態

สถานการณ์ฉุกเฉิน

■^{かいわ}会話3■

ワンさんは工場で作業しています。

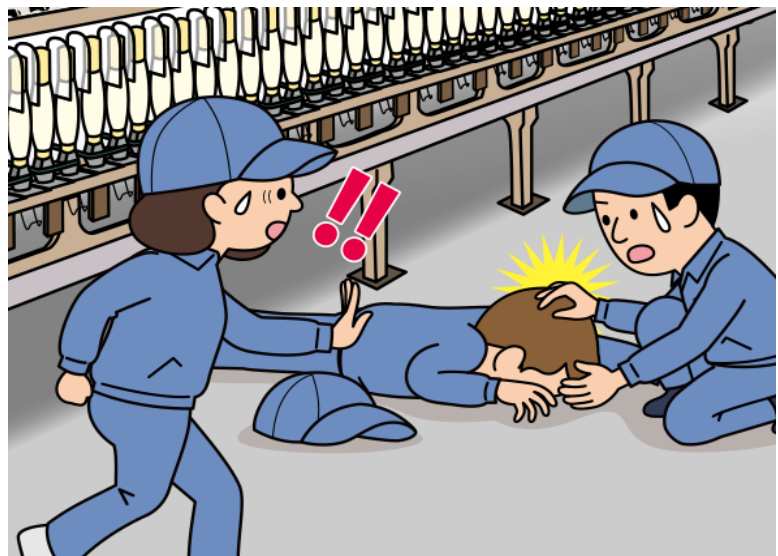
ワン だれか きて ください!
だれか 来て ください!

とむさんが たいへんです!
トムさんが 大変です!

佐藤 どうしたの?
どうしたの?

ワン とむさんが つうろで たおれて います。
トムさんが 通路で 倒れて います。

佐藤 わっ! とむさん、とむさん!
わっ! トムさん、トムさん!



緊急事態

สถานการณ์ฉุกเฉิน

■ ^{かいわ} 会話 3 ■

คุณหวังกำลังทำงานอยู่ในโรงงาน

Wang ใครก็ได้ช่วยมานี่หน่อยครับ

 คุณต่อมแย้แล้วครับ !

Sato เกิดอะไรขึ้น

Wang คุณต่อมนอนหลับอยู่ที่ทางเดินครับ

Sato ว้าก ! คุณต่อม คุณต่อม !

緊急事態

สถานการณ์ฉุกเฉิน

■ ことば ■

	ことば	読み
1	停電	ていでん
2	ミシン	みしん
3	電源を切る	でんげんをきる
4	指	ゆび
5	針が刺さる	はりがささる
6	痛い	いたい
7	大変 (な)	たいへん (な)
8	通路	つうろ
9	倒れる	たおれる
10	けがをしました	けがをしました
11	カッター	かッター
12	手を切る	てをきる
13	アイロン	あいろん
14	やけど (する)	やけど (する)
15	助ける	たすける
16	救急車を呼ぶ	きゅうきゅうしゃをよぶ
17		
18		
19		
20		
21		
22		
23		
24		
25		
26		
27		
28		
29		
30		

緊急事態

สถานการณ์ฉุกเฉิน

	意味 <small>いみ</small>
1	ไฟดับ
2	จักรเย็บผ้า
3	ปิดสวิตช์
4	นิ้ว
5	ถูกเข็มแทง
6	เจ็บ
7	แยء, ล้ามาก
8	ทางเดิน
9	นอนล้ม, เป็นลม
10	ได้รับบาดเจ็บคะ
11	คัตเตอร์
12	ขนาดมือ
13	เตารีด
14	แผลใหม่ (เป็นแผลใหม่)
15	ช่วยเหลือ
16	เรียกรถพยาบาล
17	
18	
19	
20	
21	
22	
23	
24	
25	
26	
27	
28	
29	
30	

緊急事態

สถานการณ์ฉุกเฉิน

■ 応用練習 ■

④⑤にあなたが使う文を書きましょう。
指導員にチェックしてもらいましょう。

★ けがの ほうこく

ゆびに はりが ささりました。

指に 針が 刺さりました。

けがを しました。

① けがを しました。

かッターで てを きりました。

② カッターで 手を 切りました。

あいろんで やけどしました。

③ アイロンで やけどしました。

④

⑤

★ たすけを もとめる

とむさんが たいへんです！

トムさんが 大変です！

たすけて ください。

① 助けて ください。

わんさんが たいへんです。

② ワンさんが 大変です。

きゅうきゅうしゃを よんで ください。

③ 救急車を 呼んで ください。

④

⑤

緊急事態

สถานการณ์ฉุกเฉิน

■ 応用練習 ■

ลองเขียนประโยคที่คุณใช้ลงใน (4) และ (5)

ลองให้ผู้ฝึกสอนตรวจดู

★ けがの ほうこく

ถูกเข็มแทงเข้าที่นิ้วค่ะ

- ① ได้รับบาดเจ็บค่ะ
- ② ถูกตัดเตอร์บาดมือค่ะ
- ③ เป็นแผลไหม้จากเตารีดค่ะ
- ④
- ⑤

★ たすけを もとめる

คุณด้อมแย้แล้วครับ !

- ① ช่วยด้วยครับ
- ② คุณหวังกำลังตกอยู่ในสถานการณ์ลำบากค่ะ
- ③ ช่วยเรียกรถพยาบาลให้หน่อยครับ
- ④
- ⑤

わたしの かいわ

モデル^{かいわ}会話を^{さんこう}参考にして、^{かいわ}会話を^か書きましょう。

^{しどういん}指導員にチェックしてもらいましょう。

ลองเขียนบทสนทนาโดยดูจากบทสนทนาตัวอย่าง

ลองให้ผู้ฝึกสอนตรวจดู