

だい10か ごえす

第10課 5 S

5 S

■ もくひょう 目標 ■

あいまいな指示を明確にするために、質問できる。

สามารถสอบถามเพื่อให้เข้าใจคำสั่งที่คลุมเครือได้อย่างชัดเจน

指導員の話聞いて、整理整頓ができる。

สามารถฟังที่ผู้ฝึกสอนพูด และจัดเก็บให้เป็นระเบียบได้

5 S

5 頁

■^{かいわ}会話1■

ワンさんは織機の前で佐藤さんの説明を聞いています。

佐藤 ぬのを おると、きかいから ほこりが たくさん 出ます。
布を 織ると、機械から ほこりが たくさん 出ます。

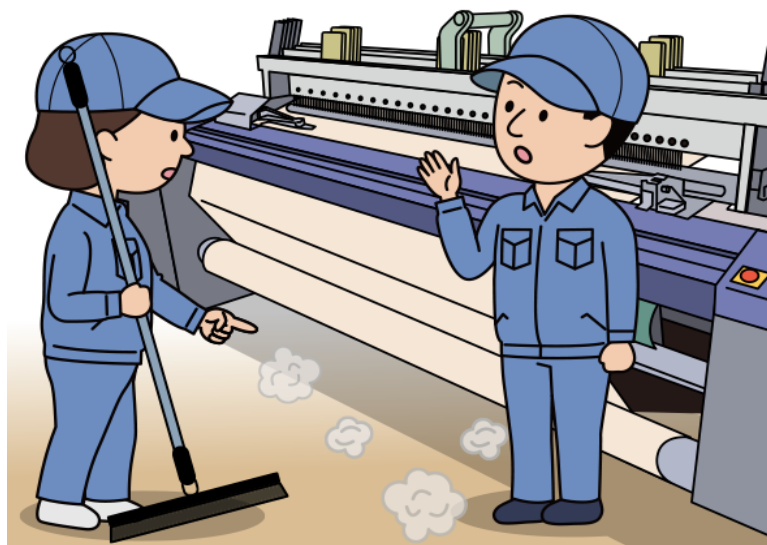
ときどき そうじてね。
ときどき 掃除してね。

ワン ときどき… 1にちに 2かいぐらいですか。
ときどき… 1日に 2回ぐらいですか。

佐藤 うん、そうだね。
うん、そうだね。

ひるやすみの まえと しごとが おわる まえ。
昼休みの まえと 仕事が 終わる まえ。

ワン わかりました。
わかりました。



5 S

5 ส

■ かいわ 会話 I ■

คุณหวังกำลังฟังคุณซาโตอธิบายอยู่หน้าเครื่องทอ

Sato เมื่อทอผ้าแล้วจะมีเศษฝุ่นออกมาจากเครื่องจักรเป็นจำนวนมาก

ขอให้ทำความสะอาดเป็นครั้งคราวนะ

Wang เป็นครั้งคราวนี้...วันละประมาณ 2 ครั้งหรือเปล่าครับ

Sato อืม ใช่

ก่อนพักกลางวันกับก่อนเลิกงาน

Wang เข้าใจแล้วครับ

■^{かいわ}会話2■

リンさんはミシンで縫製しています。そこへ鈴木さんが来ました。

鈴木 さぎょうは どう？
作業は どう？

リン もんだい ありません。
問題 ありません。

鈴木 さぎょうだいの うえが ちらかって いるね。
作業台の 上が 散らかって いるね。

つかわない ものは かたづけた ほうが いいよ。
使わない 物は 片づけた ほうが いいよ。

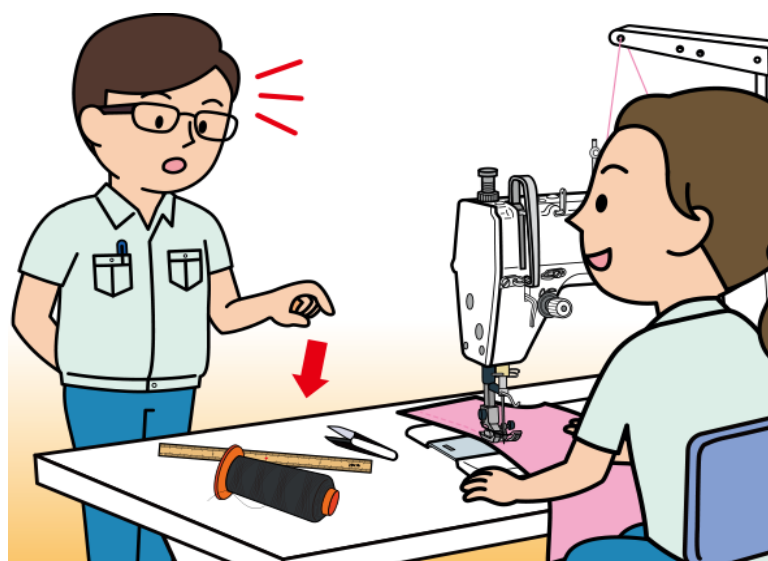
この 黒い いとは いま ひつよう？
この 黒い 糸は 今 必要？

リン いいえ、いりません。
いいえ、いりません。

いまは ものさしと こばさみだけ つかいます。
今は ものさしと 小ばさみだけ 使います。

鈴木 せいりせいとんだよ。
整理整頓だよ。

リン はい。
はい。



5 S

5 ส

■ かいわ 会話 2 ■

คุณลินกำลังเย็บผ้าด้วยจักรเย็บผ้าอยู่ และในขณะนั้นคุณซุซูกิก็เดินเข้ามา

Suzuki งานเป็นอย่างไรบ้าง

Lin ไม่มีปัญหาค่ะ

Suzuki บทโตะทำงานรกรุงรังเลยนะ

ควรเก็บของที่ไมใช่ให้เรียบร้อยนะ

ด้ายสีดำนี่จำเป็นในตอนนี้นี่ไหม

Lin ไม่ค่ะ ไม่จำเป็นค่ะ

ตอนนี้ใช้แค่ไม้บรรทัดกับกรรไกรตัดด้ายเท่านั้นค่ะ

Suzuki จัดเก็บให้เป็นระเบียบหน่อยนะ

Lin ค่ะ

■^{かいわ}会話3■

ワンさんは今日の作業を終えて、道具を片づけています。

つかった どうぐを かたづけましょう。
佐藤 使った 道具を 片づけましょう。

どらいばーは あっち、ほびんは かごに 入れて。
ドライバーは あっち、ボビンは かごに 入れて。

すみません。
ワン すみません。

どらいばーは どこに かたづけますか。
ドライバーは どこに 片づけますか。

かべに かけるんだよ。
佐藤 壁に 掛けるんだよ。

どうぐの なまえが 書いて あるから、よく よんでね。
道具の 名前が 書いて あるから、よく 読んでね。

めじゃー、はさみ…
ワン メジャー、はさみ…

どらいばーは ここで いいですか。
ドライバーは ここで いいですか。

うん、そうだね。
佐藤 うん、そうだね。



5 S

5 ส

■ ^{かいわ} 会話 3 ■

วันนี้งานเสร็จแล้ว คุณหวังกำลังเก็บเครื่องมืออุปกรณ์อยู่

Sato มาจัดเก็บเครื่องมืออุปกรณ์ที่ใช้กันเถอะ
 ไขควงไว้ทางนั้น กระสวยใส่ลงไปในตะกร้า

Wang ขอโทษครับ
 ให้เก็บไขควงไว้ที่ไหนนะครับ

Sato แขนวไว้ที่ผนัง
 มีชื่อเครื่องมืออุปกรณ์เขียนไว้อยู่ อ่านให้ดี ๆ นะ

Wang ดัลล์เมตร กรรไกร ...
 ไขควง ควรไว้ตรงนี้ใช่ไหมครับ

Sato อืม ใช่แล้ว

■ ことば ■

| | ことば | 読み |
|----|---------|-----------|
| 1 | 布を織る | ぬのをおる |
| 2 | ほこりが出る | ほこりがでる |
| 3 | 掃除 (する) | そうじ (する) |
| 4 | 昼休み | ひるやすみ |
| 5 | 問題ありません | もんだいありません |
| 6 | 作業台 | さぎょうだい |
| 7 | 散らかっている | ちらかっている |
| 8 | 片づける | かたづける |
| 9 | 黒い | くろい |
| 10 | 糸 | いと |
| 11 | 必要 (な) | ひつよう (な) |
| 12 | ものさし | ものさし |
| 13 | 小ばさみ | こばさみ |
| 14 | 整理整頓 | せいりせいとん |
| 15 | 道具 | どうぐ |
| 16 | ドライバー | どらいばー |
| 17 | ボビン | ぼびん |
| 18 | かご | かご |
| 19 | 壁に掛ける | かべにかける |
| 20 | メジャー | めじゃー |
| 21 | はさみ | はさみ |
| 22 | サンプル | さんぷる |
| 23 | 確認 (する) | かくにん (する) |
| 24 | やり直す | やりなおす |
| 25 | 運ぶ | はこぶ |
| 26 | 捨てる | すてる |
| 27 | | |
| 28 | | |
| 29 | | |
| 30 | | |

5 S

5 ส

| | 意味 |
|----|------------------------------|
| 1 | ทอผ้า |
| 2 | มีเศษฝุ่นออกมา |
| 3 | การทำความสะอาด (ทำความสะอาด) |
| 4 | พักกลางวัน |
| 5 | ไม่มีปัญหาตะ |
| 6 | โต๊ะทำงาน |
| 7 | รก, ไม่เป็นระเบียบ |
| 8 | เก็บ |
| 9 | สีด้า |
| 10 | ด้าย |
| 11 | จำเป็น |
| 12 | ไม้บรรทัด |
| 13 | กรรไกรก้ามปู, กรรไกรตัดด้าย |
| 14 | จัดเก็บให้เป็นระเบียบ |
| 15 | เครื่องมือ, อุปกรณ์ |
| 16 | ไขควง |
| 17 | กระสวย |
| 18 | ตะกร้า |
| 19 | แขวงที่ผนัง |
| 20 | ตลับเมตร |
| 21 | กรรไกร |
| 22 | ตัวอย่าง |
| 23 | การตรวจสอบ (ตรวจสอบ) |
| 24 | ทำใหม่ |
| 25 | ขนย้าย, เคลื่อนย้าย |
| 26 | ทิ้ง |
| 27 | |
| 28 | |
| 29 | |
| 30 | |

■ 応用練習 ■

④⑤にあなたが使う文を書きましょう。
指導員にチェックしてもらいましょう。

★ …に Xかいですか

ときどき… 1にちに 2かいぐらいですか。

ときどき… 1日に 2回ぐらいですか。

よく… 1じかんに 3かいですか。

① よく… 1時間に 3回ですか。

ときどき… 1にちに なんかいですか。

② ときどき… 1日に 何回ですか。

たまに… 1しゅうかんに なんかいですか。

③ たまに… 1週間に 何回ですか。

④

⑤

★ ～た ほうが いいです

つかわないものは かたづけた ほうが いいよ。

使わない物は 片づけた ほうが いいよ。

さんぷるを かくにんした ほうが いいです。

① サンプルを 確認した ほうが いいです。

すこし やすんだ ほうが いいです。

② すこし 休んだ ほうが いいです。

やりなおした ほうが いいですか。

③ やり直した ほうが いいですか。

④

⑤

★ きもんし

どらいばーは どこに かたづけますか。

ドライバーは どこに 片づけますか。

すみません。これは どこへ はこびますか。

① すみません。これは どこへ 運びますか。

すみません。いつ そうじしますか。

② すみません。いつ 掃除しますか。

すみません。なにを すてますか。

③ すみません。何を 捨てますか。

④

⑤

5 S

5 ส

■ 応用練習 ■

ลองเขียนประโยคที่คุณใช้ลงใน (4) และ (5)

ลองให้ผู้ฝึกสอนตรวจดู

★ …に Xかいですか

เป็นครั้งคราวนี้...วันละประมาณ 2 ครั้งหรือเปล่าครับ

- ① บ่อยนี้...ชั่วโมงละ 3 ครั้งหรือเปล่าครับ
- ② เป็นครั้งคราวนี้...วันละกี่ครั้งคะ
- ③ นานๆ ทีนี้...สัปดาห์ละกี่ครั้งครับ
- ④
- ⑤

★ ~た ほうが いいです

ควรเก็บของที่ไมใช้ให้เรียบร้อยนะ

- ① ควรตรวจสอบตัวอย่างนะ
- ② ควรพักสักนิดนะ
- ③ ควรทำใหม่ใหม่คะ
- ④
- ⑤

★ ぎもんし

ให้เก็บไขควงไว้ที่ไหนนะครับ

- ① ขอโทษครับ ให้เคลื่อนย้ายอันนี้ไปไว้ที่ไหนครับ
- ② ขอโทษคะ ให้ทำความสะอาดเมื่อไหร่คะ
- ③ ขอโทษครับ ให้ทิ้งอะไรครับ
- ④
- ⑤

わたしの かいわ

モデル^{かいわ}会話を^{さんこう}参考にして、^{かいわ}会話を^か書きましょう。

^{しどういん}指導員にチェックしてもらいましょう。

ลองเขียนบทสนทนาโดยดูจากบทสนทนาตัวอย่าง

ลองให้ผู้ฝึกสอนตรวจดู