

第11課 材料の性質・特徴

คุณสมบัติและลักษณะเด่นของวัสดุ

■ 目標 ■

纖維の性質が理解できる。

สามารถเข้าใจคุณสมบัติของเส้นใยได้

糸の太さや色を聞いて理解できる。

สามารถสอบถามและเข้าใจเกี่ยวกับความอ้วนและสีของด้ายได้

材料の特徴を言うことができる。

สามารถพูดเกี่ยวกับลักษณะเด่นของวัสดุได้

材料の性質・特徴

คุณสมบัติและลักษณะเด่นของวัสดุ

■^{かいわ}会話I■

ワンさんは織布工場で説明を聞いています。

ワン これは めんですか。
これは 綿ですか。

佐藤 うん、そうだよ。
うん、そうだよ。

めんは かるくて、ねつに つよいよ。
綿は 軽くて、熱に 強いよ。

ワン そうですか。
そうですか。

これは めんじゃ ありませんね。
これは 綿じゃ ありませんね。

佐藤 ぼりえすてるだよ。
ポリエステルだよ。

ワン ぼり...
ポリ...

佐藤 ぼりえすてる。
ポリエステル。

この めのは しわに なりにくいよ。
この 布は しわに なりにくいよ。

だから、いろいろな ふくを つくるのに つかわれるんだよ。
だから、いろいろな 服を 作るのに 使われるんだよ。

ワン そうですか。 べんきょうに なります。
そうですか。 勉強に なります。



材料の性質・特徴

คุณสมบัติและลักษณะเด่นของวัสดุ

■ かいわ 会話 I ■

คุณหวังกำลังฟังการอธิบายอยู่ที่โรงงานทอผ้า

Wang นี่คือผ้าฝ้ายหรือครับ

Sato อืม ใช่แล้ว

ผ้าฝ้ายจะเบาและทนต่อความร้อน

Wang อย่างนั้นหรือครับ

นี่ไม่ใช่ผ้าฝ้ายใช่ไหมครับ

Sato นี่คือ โปリエステล นะ

Wang โปรี...

Sato ผ้าใยสังเคราะห์

ผ้านี้จะยับยาก

จึงถูกนำไปใช้ทำเป็นเสื้อต่างๆ

Wang อย่างนั้นหรือครับ เป็นความรู้ใหม่เลยละครับ

■^{かいわ}会話2■

リンさんはこれから糸を換えます。

鈴木 いまから つかう いとを もって きて。
今から 使う 糸を 持って 来て。

60ばんで、いろは きじと おなじ。
60番手で、色は 生地と 同じ。

リン 60ばんでですね。
60番手ですね。

いろは なんばんですか。
色は 何番ですか。

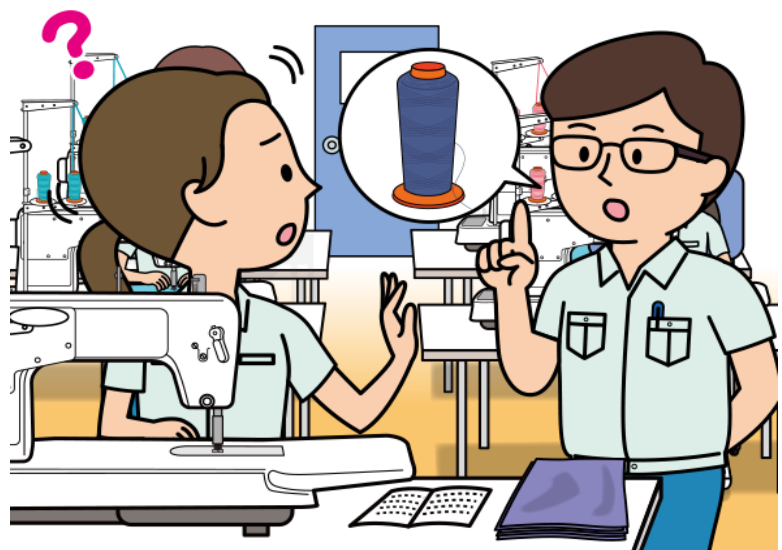
鈴木 158。
158。

リン ひゃくご…
ひゃくご…

しようしょに かいて ありますか。
仕様書に 書いて ありますか。

鈴木 うん、ここに かいて あるよ。
うん、ここに 書いて あるよ。

リン わかりました。
わかりました。



材料の性質・特徴

คุณสมบัติและลักษณะเด่นของวัสดุ

■ かいわ 会話 2 ■

คุณลินกำลังจะเปลี่ยนด้าย

Suzuki ไปหยิบด้ายที่จะใช้มาหน่อยสิ

เบอร์ 60 สีเดียวกับผ้าที่ใช้เย็บ

Lin เบอร์ 60 นะคะ

เบอร์สีเบอร์อะไรคะ

Suzuki 158.

Lin ひゃ<こ...

มีเขียนอยู่ในเอกสารข้อมูลจำเพาะไหมคะ

Suzuki อืม มีเขียนอยู่ตรงนี้

Lin รับทราบค่ะ

材料の性質・特徴

คุณสมบัติและลักษณะเด่นของวัสดุ

■^{かいわ}会話3■

リンさんは今から新しいパーツを縫います。

鈴木 きじを 2まい かさねて、ぬいます。
生地を 2枚 重ねて、縫います。

おもてを なかに して、かさねて。
表を 中に して、重ねて。

リン きじの おもてと うらが わかりません。
生地の 表と 裏が わかりません。

鈴木 いろを よく みて。
色を よく 見て。

おもては いろが こくて、うらは いろが うすいよ。
表は 色が 濃くて、裏は 色が 薄いよ。

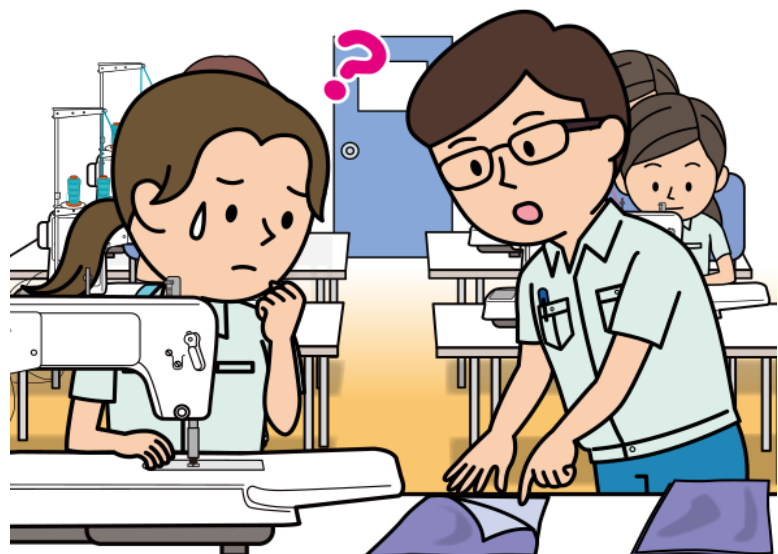
リン わかりました。
わかりました。

鈴木 ほんとうに わかった？
本当に わかった？

おもては いろが こい？ うすい？
表は 色が 濃い？ 薄い？

リン こいです。
濃いです。

鈴木 うん、そうだね。
うん、そうだね。



材料の性質・特徴

คุณสมบัติและลักษณะเด่นของวัสดุ

■ かいわ 会話 3 ■

คุณลินกำลังจะเย็บชิ้นส่วนใหม่

Suzuki นำผ้าที่ใช้เย็บ 2 แผ่นมาซ้อนกันแล้วเย็บ

ซ้อนกันโดยให้ด้านหน้าอยู่ข้างในนะ

Lin ไม่ทราบว่าด้านไหนเป็นด้านหน้าหรือด้านหลังของผ้าที่ใช้เย็บคะ

Suzuki ลองดูสิให้ดีๆ

ด้านหน้าสีจะเข้ม ส่วนด้านหลังสีจะอ่อน

Lin เข้าใจแล้วคะ

Suzuki เข้าใจจริงๆ นะ

ด้านหน้าสีจะเข้มหรืออ่อน

Lin เข้มคะ

Suzuki อืม ใช่แล้ว

■ ことば ■

	ことば	読み
1	綿	めん
2	軽い	かるい
3	熱に強い	ねつにつよい
4	ポリエステル	ぼりえすてる
5	布	ぬの
6	しわになる	しわになる
7	勉強になります	べんきょうになります
8	糸	いと
9	持って来る	もってくる
10	番手	ばんて
11	色	いろ
12	生地	きじ
13	仕様書	しょうしょ
14	重ねる	かさねる
15	縫う	ぬう
16	表を中にする	おもてをなかにする
17	表	おもて
18	裏	うら
19	色が濃い	いろがこい
20	色が薄い	いろがうすい
21	糸が切れる	いとがきれる
22	針が折れる	はりがおれる
23	細い	ほそい
24	柔らかい	やわらかい
25	硬い	かたい
26	伸びる	のびる
27		
28		
29		
30		

材料の性質・特徴

คุณสมบัติและลักษณะเด่นของวัสดุ

	意味
1	ผ้าฝ้าย
2	เบา
3	ทอดความร้อน
4	ผ้าโพลีเอสเตอร์, ผ้าใยสังเคราะห์
5	ผ้า
6	ยับ
7	เป็นความรู้ใหม่
8	ด้าย
9	หยิบมา
10	เบอร์
11	สี
12	ผ้าที่ใช้เย็บ
13	เอกสารข้อมูลจำเพาะ
14	ช้อน
15	เย็บ
16	ให้ด้านหน้าอยู่ข้างใน
17	ด้านหน้า
18	ด้านหลัง
19	สีเข้ม
20	สีอ่อน
21	ด้ายขาด
22	เข็มหัก
23	พอม
24	นุ่ม
25	แข็ง
26	ยืด
27	
28	
29	
30	

材料の性質・特徴

คุณสมบัติและลักษณะเด่นของวัสดุ

■ 応用練習 ■

④⑤にあなたが使う文を書きましょう。
指導員にチェックしてもらいましょう。

★ ~にくいです／~やすいです

この ぬのは しわに なりにくいよ。

この 布は しわに なりにくいよ。

この ぬのは しわに なりやすいです。

① この 布は しわに なりやすいです。

この いとは きれにくいです。

② この 糸は 切れにくいです。

この はりは おれやすいです。

③ この 針は 折れやすいです。

④

⑤

★ ざいりょうの とくちょう

おもては いろが こくて、うらは いろが うすいよ。

表は 色が 濃くて、裏は 色が 薄いよ。

この いとは ほそくて、やわらかいです。

① この 糸は 細くて、柔らかいです。

この きじは かたくて、のびません。

② この 生地は 硬くて、伸びません。

この きじは ねつに つよいです。

③ この 生地は 熱に 強いです。

④

⑤

材料の性質・特徴

คุณสมบัติและลักษณะเด่นของวัสดุ

■ 応用練習 ■

ลองเขียนประโยคที่คุณใช้ลงใน (4) และ (5)

ลองให้ผู้ฝึกสอนตรวจดู

★ ~にくいです / ~やすいです

ผ้านี้จะยับยาก

- ① ผ้านี้ยับง่าย
- ② ผ้านี้ขาดยาก
- ③ เข็มนี้หักง่าย
- ④
- ⑤

★ ざいりょうの とくちょう

ด้านหน้าสีจะเข้ม ส่วนด้านหลังสีจะอ่อน

- ① ผ้านี้พอมและนุ่ม
- ② ผ้าที่ใช้เย็บนี้แข็งและไม่ยืด
- ③ ผ้าที่ใช้เย็บนี้ทนความร้อน
- ④
- ⑤

わたしの かいわ

モデル^{かいわ}会話を^{さんこう}参考にして、^{かいわ}会話を^か書きましょう。

^{しどういん}指導員にチェックしてもらいましょう。

ลองเขียนบทสนทนาโดยดูจากบทสนทนาตัวอย่าง

ลองให้ผู้ฝึกสอนตรวจดู