

だい5か あんぜん

第5課 安全

An toàn

■ 目標 ■

安全に行動するために、注意を聞いて理解できる。

Có thể nghe và hiểu được các chú ý để hành động an toàn.

指導員に機械の異常を報告できる。

Có thể báo cáo những bất thường của máy móc cho người hướng dẫn.

指導員に注意され、適切に対処できる。

Có thể xử lý phù hợp khi được người hướng dẫn nhắc nhở.

安全

An toàn

■^{かいわ}会話I■

リンさんはミシンで縫製しています。

リン この ばーつは おわりました。
この パーツは 終わりました。

鈴木 つぎは あつい きじを ぬうから、はりを かえて。
次は 厚い 生地を 縫うから、針を 換えて。

リン はい。
はい。

鈴木 りんさん。 でんげん、きった？
リンさん。 電源、切った？

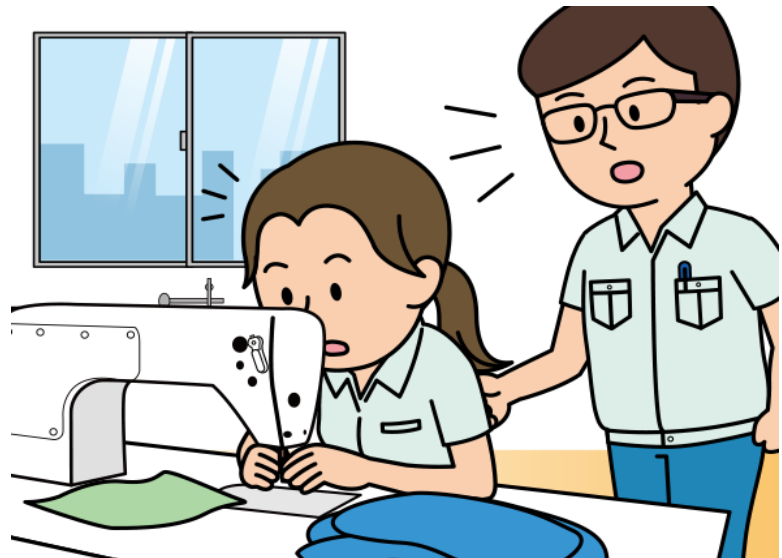
リン いいえ…。
いいえ…。

鈴木 あぶないよ。
危ないよ。

あやまって ペダルを ふんだら、みしんが うごいて、けがを するよ。
誤って ペダルを 踏んだら、ミシンが 動いて、けがを するよ。

リン すみません。
すみません。

でんげんを きってから、はりを かえます。
電源を 切ってから、針を 換えます。



安全

An toàn

■ かいわ 会話 I ■

Lin đang may bằng máy may.

Lin Bộ phận này tôi đã làm xong.

Suzuki Tiếp theo, hãy đổi kim vì sẽ may vải dày.

Lin Vâng.

Suzuki Lin. Em tắt nguồn điện chưa?

Lin Chưa ạ...

Suzuki Nguy hiểm lắm đấy.

Nếu lỡ nhầm đạp phải bàn đạp thì máy may sẽ chạy, sẽ bị thương đấy.

Lin Tôi xin lỗi.

Tôi sẽ tắt nguồn điện rồi mới thay kim.

安全

An toàn

■^{かいわ}会話2■

ワンさんは織機を操作しています。いつもと機械の様子が違うようです。

ワン さとうさん、すみません。
佐藤さん、すみません。

佐藤 どうしたの？
どうしたの？

ワン きかいから へんな おとが します。
機械から 変な 音が します。

佐藤 そうだね。
そうだね。

じゃ、ちょっと とめて。
じゃ、ちょっと 止めて。

ワン わかりました。
わかりました。



安全

An toàn

■^{かいわ}会話2■

Wang đang vận hành máy. Tình trạng của máy có vẻ khác với mọi khi.

Wang Chị Sato, xin lỗi tôi hỏi chút ạ.

Sato Có chuyện gì vậy?

Wang Cái máy có tiếng lạ.

Sato Ừ nhỉ.

Vậy, hãy dừng lại một chút.

Wang Tôi hiểu rồi.

安全

An toàn

■^{かいわ}会話3■

リンさんはミシンで縫製しています。

鈴木 この はこ、リンさんが おいたの？
この 箱、リンさんが 置いたの？

リン はい。
はい。

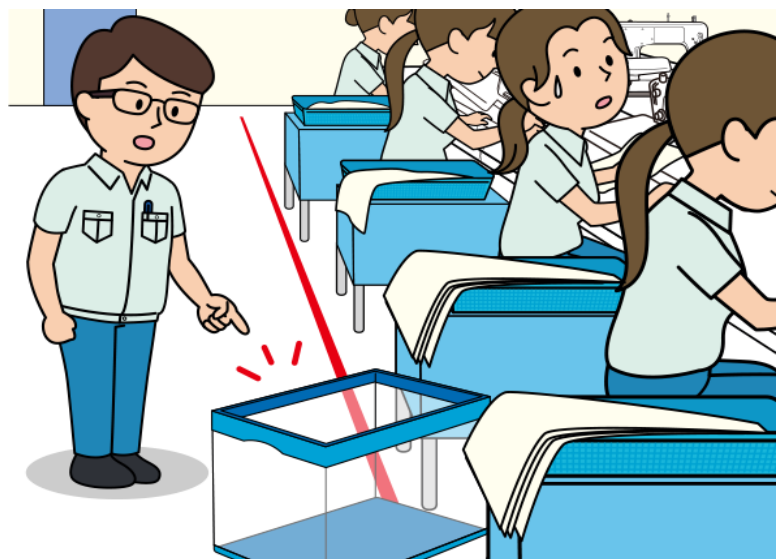
鈴木 つうろに はこを おくと、あぶないよ。
通路に 箱を 置くと、危ないよ。

リン ころんで、けがを するかも しれないから。
転んで、けがを するかも しれないから。

リン すみません。
すみません。

鈴木 すぐ かたづけます。
すぐ 片づけます。

鈴木 うん、おねがいね。
うん、お願いね。



安全

An toàn

■^{かいわ}会話3■

Lin đang may bằng máy may.

Suzuki Cái hộp này, Lin để ở đây à?

Lin Vâng.

Suzuki Để cái hộp ở lối đi là nguy hiểm lắm đấy.

Vì có thể sẽ vấp ngã và bị thương.

Lin Tôi xin lỗi.

Tôi sẽ dọn ngay.

Suzuki Ừm, dọn đi nhé.

安全

An toàn

■ ことば ■

	ことば	読み
1	パーツ	ぱーつ
2	厚い	あつい
3	生地	きじ
4	縫う	ぬう
5	針を換える	はりをかえる
6	電源を切る	でんげんをきる
7	危ない	あぶない
8	ペダルを踏む	ペだるをふむ
9	ミシン	みしん
10	動く	うごく
11	けがをする	けがをする
12	機械	きかい
13	音	おと
14	止める	とめる
15	通路	つうろ
16	箱	はこ
17	転ぶ	ころぶ
18	片づける	かたづける
19	糸を換える	いとをかえる
20	試し縫い	ためしぬい
21	点検 (する)	てんけん (する)
22	運転 (する)	うんてん (する)
23	におい	におい
24	感じ	かんじ
25		
26		
27		
28		
29		
30		

安全

An toàn

	意味 <small>いみ</small>
1	Bộ phận
2	Dày
3	Vải
4	May
5	Thay kim
6	Tắt nguồn điện
7	Nguy hiểm
8	Đạp bàn đạp
9	Máy may
10	Chuyển động
11	Bị thương
12	Máy, máy móc
13	Âm thanh, tiếng động
14	Dừng, ngừng
15	Lối đi
16	Cái hộp
17	Vấp ngã
18	Dọn dẹp
19	Thay chỉ
20	May thử
21	Sự kiểm tra (kiểm tra)
22	Sự vận hành (vận hành)
23	Mùi
24	Cảm giác
25	
26	
27	
28	
29	
30	

安全

An toàn

■ 応用練習 ■

④⑤にあなたが使う文を書きましょう。
指導員にチェックしてもらいましょう。

★ ～てから

でんげんを きってから、はりを かえます。

電源を 切ってから、針を 換えます。

でんげんを きってから、いとを かえます。

① 電源を 切ってから、糸を 換えます。

ためしぬいを してから、ば一つを ぬいます。

② 試し縫いを してから、パーツを 縫います。

きかいを てんげんしてから、うんてんします。

③ 機械を 点検してから、運転します。

④

⑤

★ ～が します

きかいから へんな おとが します。

機械から 変な 音が します。

へんな においが します。

① 変な においが します。

むこうの きかいから おおきい おとが しました。

② 向こうの 機械から 大きい 音が しました。

いつもと ちがう かんじが します。

③ いつもと 違う 感じが します。

④

⑤

安全

An toàn

■ 応用練習 ■

Hãy viết câu mà bạn dùng vào (4)(5).

Hãy nhờ người hướng dẫn kiểm tra.

★ ~てから

Tôi sẽ tắt nguồn điện rồi mới thay kim.

- ① Sau khi tắt nguồn điện, sẽ thay chỉ.
- ② Sau khi may thử, sẽ may bộ phận.
- ③ Sau khi kiểm tra máy, sẽ vận hành.
- ④
- ⑤

★ ~が します

Cái máy có tiếng lạ.

- ① Người thấy mùi lạ.
- ② Nghe tiếng động lớn từ máy bên kia.
- ③ Cảm giác khác với mọi khi.
- ④
- ⑤

わたしの かいわ

モデル^{かいわ}会話を^{さんこう}参考にして、^{かいわ}会話を^か書きましょう。

^{しどういん}指導員にチェックしてもらいましょう。

Hãy tham khảo đoạn hội thoại mẫu và viết hội thoại.

Hãy nhờ người hướng dẫn kiểm tra.