

だい8か しょくばでのいちにち

第8課 職場での一日

Một ngày tại nơi làm việc

■ 目標 ■

今日の作業内容を理解できる。

Có thể hiểu được nội dung công việc của ngày hôm nay.

うまくできない作業について相談できる。

Có thể trao đổi về công việc không thể làm suôn sẻ.

作業中に気づいたことを報告できる。

Có thể báo cáo những gì nhận ra trong công việc.

職場での一日

Một ngày tại nơi làm việc

■^{かいわ}会話I■

これから朝礼が始まります。

鈴木 みなさん、おはよう ございます。
みなさん、おはよう ございます。

リン おはよう ございます。
おはよう ございます。

鈴木 ちょうれいを はじめます。
朝礼を 始めます。

きょうから ぶらうすを つくります。
今日から ブラウスを 作ります。

とむさんは えり、りんさんは そでを たんとうして ください。
トムさんは 衿、リンさんは 袖を 担当して ください。

あと、かぜの ひとが おおいから、ますく わすれないでね。
あと、風邪の 人が 多いから、マスク 忘れないでね。

わかりましたか。
わかりましたか。

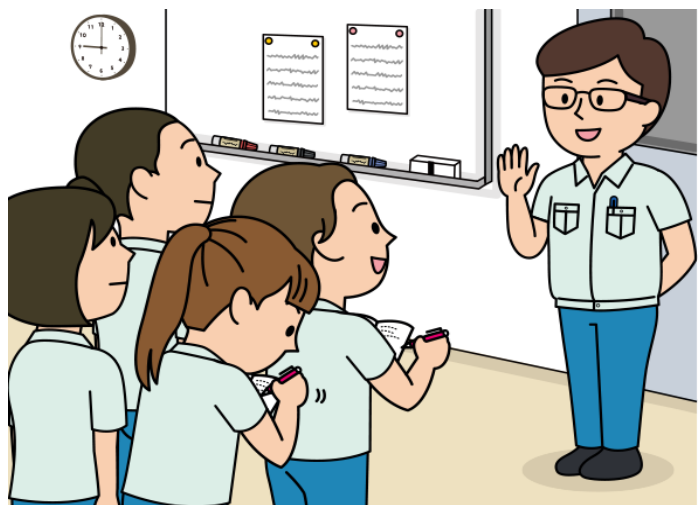
リン すみません。
すみません。

わたしは えりを つくりますか。
わたしは 衿を 作りますか。

鈴木 ううん、ちがうよ。
ううん、違うよ。

りんさんは そで。
リンさんは 袖。

リン そでですね。 わかりました。
袖ですね。 わかりました。



職場での一日

Một ngày tại nơi làm việc

■ 会話 I ■

Từ bây giờ, buổi họp sáng sẽ bắt đầu.

Suzuki Chào mọi người.

Lin Xin chào.

Suzuki Chúng ta bắt đầu buổi họp sáng.

Từ hôm nay, chúng ta sẽ may áo kiểu.

Tom sẽ phụ trách cổ áo, còn Lin phụ trách tay áo.

Với lại, có nhiều người bị cảm nên mọi người đừng quên khẩu trang nhé.

Mọi người hiểu chưa?

Lin Xin lỗi.

Tôi sẽ may cổ áo ạ?

Suzuki Không, không phải.

Lin may tay áo.

Lin Tay áo ạ. Tôi hiểu rồi.

■^{かいわ}会話2■

もうすぐ昼休みが終わります。リンさんは前を歩いている鈴木さんに声を掛けます。

リン すずきさん、ちょっと いいですか。
鈴木さん、ちょっと いいですか。

鈴木 うん。 どうしたの？
うん。 どうしたの？

リン がらを あわせるのが むずかしいです。
柄を 合わせるのが 難しいです。

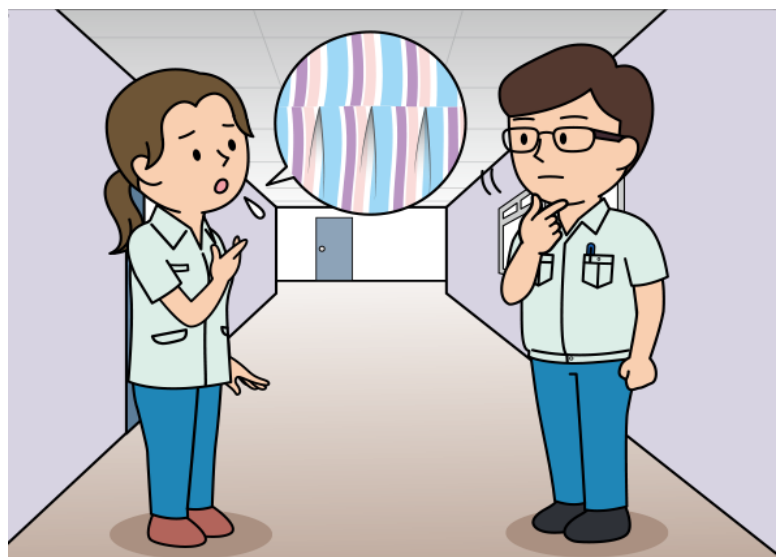
どうしたら いいか、わかりません。
どうしたら いいか、わかりません。

鈴木 そっか。
そっか。

じゃ、あとで いっしょに やって みよう。
じゃ、あとで 一緒に やって みよう。

みながら やったほうが いいから。
見ながら やったほうが いいから。

リン はい。 おねがいします。
はい。 お願いします。



職場での一日

Một ngày tại nơi làm việc

■^{かいわ}会話2■

Sắp hết giờ nghỉ trưa. Lin gọi anh Suzuki đang đi phía trước mình.

Lin Anh Suzuki, tôi hỏi một chút được không?

Suzuki Ừm, có chuyện gì không?

Lin Phôi hoa vẫn khó quá ạ.

Tôi không biết phải làm sao.

Suzuki Vậy à?

Vậy chút nữa chúng ta làm chung thử nhé.

Vì vừa xem vừa làm thì tốt hơn.

Lin Vâng. Nhờ anh giúp ạ.

職場での一日

Một ngày tại nơi làm việc

■^{かいわ}会話3■

これから終礼が始まります。

佐藤 しゅうれいを はじめます。
終礼を 始めます。

きょう なにか もんだいは ありましたか。
今日 何か 問題は ありましたか。

ワン 3ばんの あみきは ちょうしが わるかったです。
3番の 編み機は 調子が 悪かったです。

なんども いとが きれました。
何度も 糸が 切れました。

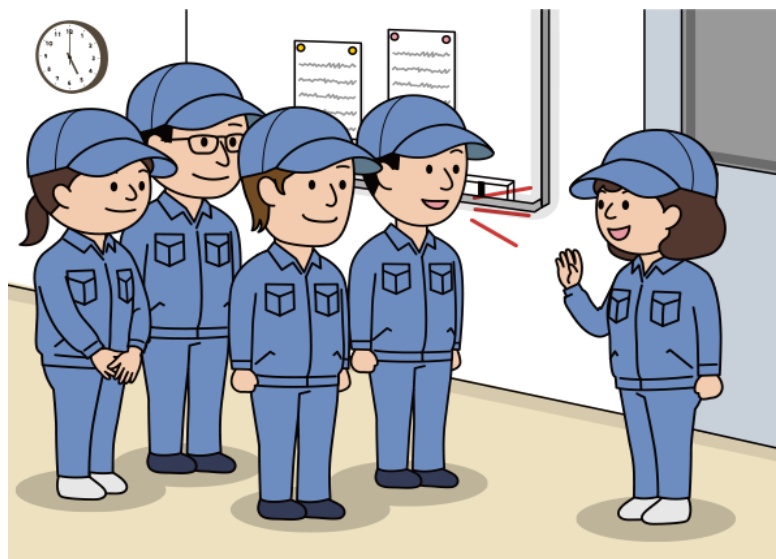
佐藤 3ばんの あみきね。
3番の 編み機ね。

あしたの あさ いっしょに てんけんしましょう。
明日の 朝 いっしょに 点検しましょう。

ワン わかりました。
わかりました。

佐藤 じゃ、みなさん きょうも おつかれさまでした。
じゃ、みなさん 今日も お疲れ様でした。

ワン おつかれさまでした。
お疲れ様でした。



職場での一日

Một ngày tại nơi làm việc

■^{かいわ}会話3■

Từ bây giờ, buổi họp cuối giờ sẽ bắt đầu.

Sato Chúng ta bắt đầu họp cuối giờ.

Hôm nay có vấn đề gì không?

Wang Máy đan số 3 tình trạng không tốt ạ.

Bị đứt chỉ nhiều lần.

Sato Máy đan số 3 đúng không?

Sáng mai, chúng ta sẽ cùng kiểm tra nhé.

Wang Tôi hiểu rồi.

Sato Nào, mọi người hôm nay cũng vất vả rồi.

Wang Mọi người vất vả rồi ạ.

職場での一日

Một ngày tại nơi làm việc

■ ことば ■

	ことば	読み
1	朝礼	ちょうれい
2	ブラウス	ぶらうす
3	衿	えり
4	袖	そで
5	担当（する）	たんとう（する）
6	風邪	かぜ
7	マスク	ますく
8	柄を合わせる	がらをあわせる
9	終礼	しゅうれい
10	編み機	あみき
11	調子が悪い	ちょうしがわるい
12	糸が切れる	いとがきれる
13	点検（する）	てんけん（する）
14	お疲れ様でした	おつかれさまでした
15	糸をつなぐ	いとをつなぐ
16	縫う	ぬう
17	ボタンを付ける	ぼたんをつける
18	ミシン	みしん
19	動きが遅い	うごきがおそい
20	機械が止まる	きかいがとまる
21	部品	ぶひん
22	壊れている	こわれている
23		
24		
25		
26		
27		
28		
29		
30		

職場での一日

Một ngày tại nơi làm việc

	意味 <small>いみ</small>
1	Họp sáng
2	Áo kiêu
3	Cô áo
4	Tay áo
5	Sự phụ trách (phụ trách)
6	Bị cảm
7	Khẩu trang
8	Phối hoa văn
9	Họp cuối giờ
10	Máy đan
11	Tình trạng không tốt
12	Đứt chỉ
13	Sự kiểm tra (kiểm tra)
14	Mọi người vất vả rồi ạ.
15	Nổi chỉ
16	May
17	Đơm nút
18	Máy may
19	Chuyển động chậm
20	Máy dừng
21	Linh kiện
22	Bị hỏng
23	
24	
25	
26	
27	
28	
29	
30	

職場での一日

Một ngày tại nơi làm việc

■ 応用練習 ■

④⑤にあなたが使う文を書きましょう。
指導員にチェックしてもらいましょう。

★ ~のが むずかしいです

がらを あわせるのが むずかしいです。

柄を 合わせるのが 難しいです。

きれた いとを つなぐのが むずかしいです。

① 切れた 糸を つなぐのが 難しいです。

えりを ぬうのが むずかしいです。

② 衿を 縫うのが 難しいです。

ボタンを つけるのが むずかしいです。

③ ボタンを 付けるのが 難しいです。

④

⑤

★ きかいの ふぐあい

3ばんの あみきは ちょうしが わるかったです。

3番の 編み機は 調子が 悪かったです。

この みしんは うごきが おそいです。

① この ミシンは 動きが 遅いです。

この きかいは よく とまります。

② この 機械は よく 止まります。

この ぶひんは こわれて います。

③ この 部品は 壊れて います。

④

⑤

職場での一日

Một ngày tại nơi làm việc

■ 応用練習 ■

Hãy viết câu mà bạn dùng vào (4)(5).

Hãy nhờ người hướng dẫn kiểm tra.

★ ~のが むずかしいです

Phối hoa văn khó quá ạ.

- ① Nồi chi bị đứt khó quá ạ.
- ② May cổ áo khó quá ạ.
- ③ Đơm nút khó quá ạ.
- ④
- ⑤

★ きかいの ふぐあい

Máy đan số 3 tình trạng không tốt ạ.

- ① Máy may này chuyển động chậm.
- ② Cái máy này thường bị dừng lại.
- ③ Linh kiện này bị hỏng rồi.
- ④
- ⑤

わたしの かいわ

モデル^{かいわ}会話を^{さんこう}参考にして、^{かいわ}会話を^か書きましょう。

^{しどういん}指導員にチェックしてもらいましょう。

Hãy tham khảo đoạn hội thoại mẫu và viết hội thoại.

Hãy nhờ người hướng dẫn kiểm tra.