

だい10か ごえす

第10課 5 S

5S

■^{もくひょう}目標■

あいまいな指示を明確にするために、質問できる。

Có thể đặt câu hỏi để làm rõ các chỉ thị mơ hồ.

指導員の話聞いて、整理整頓ができる。

Có thể nghe người hướng dẫn để sắp xếp, sàng lọc.

5 S

5S

■^{かいわ}会話1■

ワンさんは織機の前で佐藤さんの説明を聞いています。

佐藤 ぬのを おると、きかいから ほこりが たくさん 出ます。
布を 織ると、機械から ほこりが たくさん 出ます。

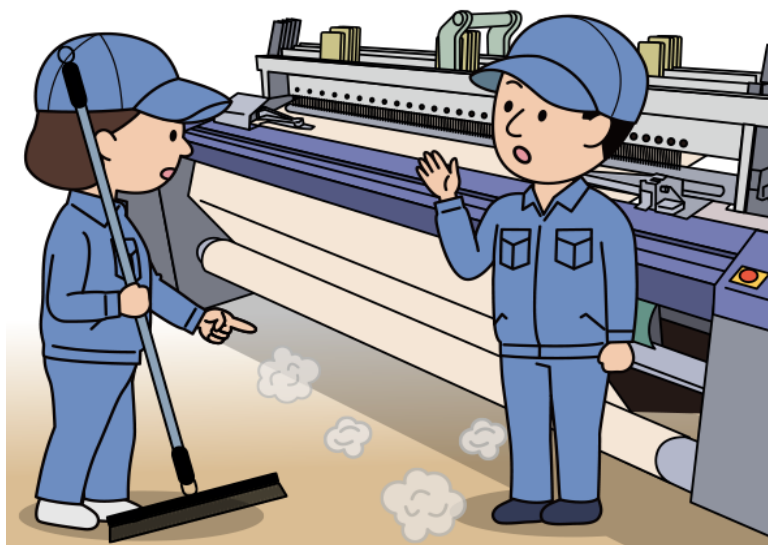
ときどき そうじてね。
ときどき 掃除してね。

ワン ときどき… 1にちに 2かいぐらいですか。
ときどき… 1日に 2回ぐらいですか。

佐藤 うん、そうだね。
うん、そうだね。

ひるやすみの まえと しごとが おわる まえ。
昼休みの まえと 仕事が 終わる まえ。

ワン わかりました。
わかりました。



5 S

5S

■ かいわ 会話 I ■

Wang đang nghe chị Sato giải thích trước máy dệt.

Sato Khi dệt vải, bụi từ máy sẽ bay ra rất nhiều.

 Thỉnh thoảng hãy quét dọn nhé.

Wang Thỉnh thoảng ... là khoảng 2 lần 1 ngày ạ?

Sato Ừm, đúng vậy.

 Trước khi nghỉ trưa và trước khi xong việc.

Wang Tôi hiểu rồi.

■^{かいわ}会話2■

リンさんはミシンで縫製しています。そこへ鈴木さんが来ました。

鈴木 さぎょうは どう？
作業は どう？

リン もんだい ありません。
問題 ありません。

鈴木 さぎょうだいの うえが ちらかって いるね。
作業台の 上が 散らかって いるね。

つかわない ものは かたづけた ほうが いいよ。
使わない 物は 片づけた ほうが いいよ。

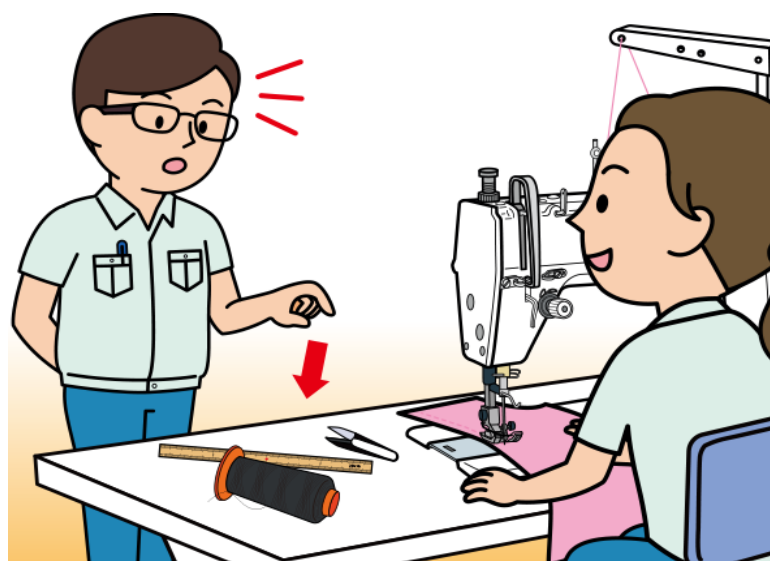
この 黒い いとは いま ひつよう？
この 黒い 糸は 今 必要？

リン いいえ、いりません。
いいえ、いりません。

いまは ものさしと こばさみだけ つかいます。
今は ものさしと 小ばさみだけ 使います。

鈴木 せいりせいとんだよ。
整理整頓だよ。

リン はい。
はい。



5 S

5S

■^{かいわ}会話2■

Lin đang may bằng máy may. Lúc đó, anh Suzuki đi đến.

Suzuki Công việc thế nào rồi?

Lin Không có vấn đề gì ạ.

Suzuki Trên bàn làm việc bừa bộn quá nhỉ.

Đồ gì không dùng em nên dọn dẹp đi nhé.

Chỉ đên này bây giờ có cần không?

Lin Dạ không cần.

Bây giờ tôi chỉ dùng thước và kéo bấm chỉ thôi ạ.

Suzuki Vậy sắp xếp sàng lọc lại đi.

Lin Vâng.

5 S

5S

■^{かいわ}会話3■

ワンさんは今日の作業を終えて、道具を片づけています。

つかった どうぐを かたづけましょう。
佐藤 使った 道具を 片づけましょう。

どらいばーは あっち、ほびんは かごに 入れて。
ドライバーは あっち、ボビンは かごに 入れて。

すみません。
ワン すみません。

どらいばーは どこに かたづけますか。
ドライバーは どこに 片づけますか。

かべに かけるんだよ。
佐藤 壁に 掛けるんだよ。

どうぐの なまえが 書いて あるから、よく よんでね。
道具の 名前が 書いて あるから、よく 読んでね。

めじゃー、はさみ…
ワン メジャー、はさみ…

どらいばーは ここで いいですか。
ドライバーは ここで いいですか。

うん、そうだね。
佐藤 うん、そうだね。



5 S

5S

■^{かいわ}会話3■

Wang đã kết thúc công việc hôm nay và đang dọn dẹp dụng cụ.

Sato Hãy dọn dẹp dụng cụ đã sử dụng.

Tuốc nơ vít thì đằng kia, còn con suốt thì cho vào rổ.

Wang Xin lỗi.

Tuốc nơ vít dẹp vào đâu ạ?

Sato Treo lên tường đấy.

Có viết tên dụng cụ nên hãy đọc kỹ nhé.

Wang Thước dây, kéo...

Tuốc nơ vít ở đây đúng không ạ?

Sato Ừm, đúng rồi.

■ことば■

	ことば	読み <small>よみ</small>
1	布を織る	ぬのをおる
2	ほこりが出る	ほこりがでる
3	掃除（する）	そうじ（する）
4	昼休み	ひるやすみ
5	問題ありません	もんだいありません
6	作業台	さぎょうだい
7	散らかっている	ちらかっている
8	片づける	かたづける
9	黒い	くろい
10	糸	いと
11	必要（な）	ひつよう（な）
12	ものさし	ものさし
13	小ばさみ	こばさみ
14	整理整頓	せいりせいとん
15	道具	どうぐ
16	ドライバー	どらいばー
17	ポビン	ぼびん
18	かご	かご
19	壁に掛ける	かべにかける
20	メジャー	めじゃー
21	はさみ	はさみ
22	サンプル	さんぷる
23	確認（する）	かくにん（する）
24	やり直す	やりなおす
25	運ぶ	はこぶ
26	捨てる	すてる
27		
28		
29		
30		

	意味 <small>いみ</small>
1	Dệt vải
2	Bụi bay ra
3	Sự quét dọn (quét dọn)
4	Giờ nghỉ trưa
5	Không có vấn đề gì ạ.
6	Bàn làm việc
7	Bừa bộn
8	Dọn dẹp
9	Đen
10	Chỉ
11	Cần thiết
12	Thước
13	Kéo bấm chỉ
14	Sắp xếp sàng lọc
15	Dụng cụ
16	Tuốc nơ vít
17	Con suốt
18	Cái rỗ
19	Treo lên tường
20	Thước dây
21	Kéo
22	Hàng mẫu
23	Sự kiểm tra / xác nhận (kiểm tra/ xác nhận)
24	Làm lại
25	Khiêng, vác
26	Vứt
27	
28	
29	
30	

■ おうようれんしゅう 応用練習 ■

④⑤にあなたが使う文を書きましょう。
しどういん 指導員にチェックしてもらいましょう。

★ …に Xかいですか

ときどき… 1にちに 2かいぐらいですか。

ときどき… 1日に 2回ぐらいですか。

よく… 1じかんに 3かいですか。

① よく… 1時間に 3回ですか。

ときどき… 1にちに なんかいですか。

② ときどき… 1日に 何回ですか。

たまに… 1しゅうかんに なんかいですか。

③ たまに… 1週間に 何回ですか。

④

⑤

★ ～た ほうが いいです

つかわないものは かたづけた ほうが いいよ。

使わない物は 片づけた ほうが いいよ。

さんぷるを かくにんした ほうが いいです。

① サンプルを 確認した ほうが いいです。

すこし やすんだ ほうが いいです。

② すこし 休んだ ほうが いいです。

やりなおした ほうが いいですか。

③ やり直した ほうが いいですか。

④

⑤

★ きもんし

どらいばーは どこに かたづけますか。

ドライバーは どこに 片づけますか。

すみません。これは どこへ はこびますか。

① すみません。これは どこへ 運びますか。

すみません。いつ そうじしますか。

② すみません。いつ 掃除しますか。

すみません。なにを すてますか。

③ すみません。何を 捨てますか。

④

⑤

■ 応用練習 ■

Hãy viết câu mà bạn dùng vào (4)(5).

Hãy nhờ người hướng dẫn kiểm tra.

★ …に ㄨかいですか

Thỉnh thoảng ... là khoảng 2 lần 1 ngày ạ?

- ① Thường xuyên... 1 tiếng 3 lần ạ?
- ② Thỉnh thoảng... Mấy lần 1 ngày ạ?
- ③ Lâu lâu... Mấy lần 1 tuần ạ?
- ④
- ⑤

★ ~た ほうが いいです

Đồ gì không dùng em nên dọn dẹp đi nhé.

- ① Em nên kiểm tra hàng mẫu.
- ② Em nên nghỉ ngơi một chút đi.
- ③ Tôi có nên làm lại không ạ?
- ④
- ⑤

★ ぎもんし

Tuốc nơ vít dẹp vào đâu ạ?

- ① Xin lỗi. Cái này chuyển đến đâu ạ?
- ② Xin lỗi. Khi nào quét dọn ạ?
- ③ Xin lỗi. Vứt cái gì ạ?
- ④
- ⑤

わたしの かいわ

モデル^{かいわ}会話を^{さんこう}参考にして、^{かいわ}会話を^か書きましょう。

^{しどういん}指導員にチェックしてもらいましょう。

Hãy tham khảo đoạn hội thoại mẫu và viết hội thoại.

Hãy nhờ người hướng dẫn kiểm tra.