

だい11か ようせつさぎょう1

## 第11課 溶接作業1

### Welding Work 1

#### ■もくひょう目標■

作業がうまくできないときの解決方法を尋ねることができる。

To be able to ask for solutions when work is not going well.

指導員に自分のやり方について相談できる。

To be able to consult with the instructor about their own methods.

■<sup>かいわ</sup>会話I■

アリフさんは溶接の練習をしています。

アリフ ようせつぼうを ほるだに つけました。  
溶接棒を ホルダに つけました。

鈴木 じゃ、はじめよう。  
じゃ、始めよう。

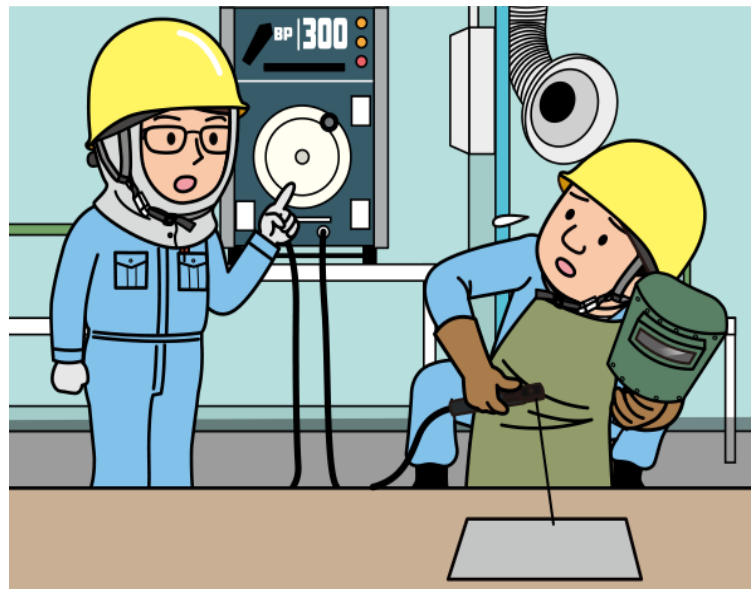
アリフ あれ？  
あれ？

あーくが でないんですが、どう したら いいですか。  
アークが 出ないんですが、どう したら いいですか。

鈴木 ぼうを こんこんと あてて みて。  
棒を コンコンと 当てて みて。

アリフ はい。こうですか。  
はい。こうですか。

鈴木 うん。  
うん。



■<sup>かいわ</sup>会話 I ■

Arif is practicing welding.

Arif            Okay, I've attached the welding rod to the holder.

Suzuki        Alright, let's begin.

Arif            Huh?

The arc isn't starting... what should I do?

Suzuki        Try tapping the rod (against the workpiece).

Arif            Okay. Like this?

Suzuki        Yeah.

■<sup>かいわ</sup>会話2■

アリフさんは溶接がうまくできないので、鈴木さんを呼びました。

アリフ ちょっと みて ください。  
ちょっと 見て ください。

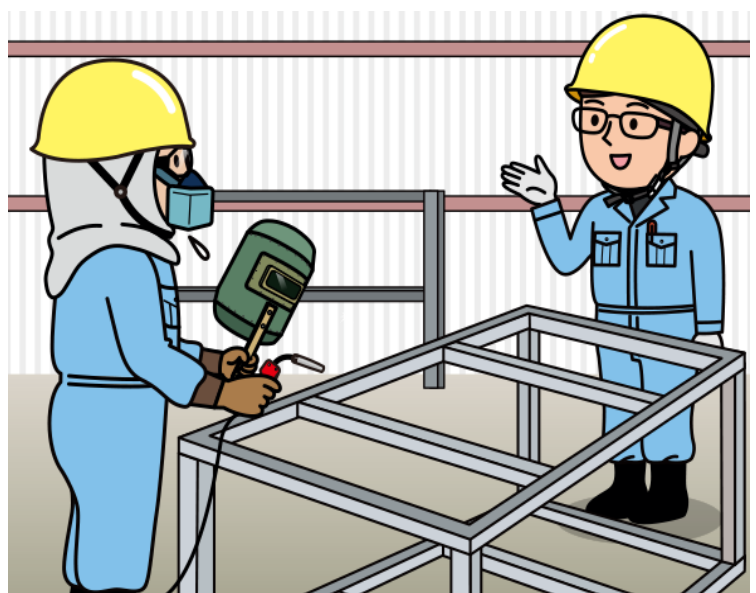
あーくが あんていしないんですが、どう したら いいですか。  
アークが 安定しないんですが、どう したら いいですか。

鈴木 でんりゅうが たかすぎるね。  
電流が 高すぎるね。

でんりゅうを ひくく した ほうが いいよ。  
電流を 低く した ほうが いいよ。

アリフ わかりました。  
わかりました。

でんりゅうを ひくく します。  
電流を 低く します。



■<sup>かいわ</sup>会話2■

Arif was having trouble with the welding, so he called Suzuki over.

Arif            Please take a look at this.

The arc isn't stable... what should I do?

Suzuki        The current is too high.

You should lower the current.

Arif            I understand.

I'll lower the current.

■<sup>かわ</sup>会話3■

アリフさんは溶接の練習をしています。

アリフ あのう、すみません。  
あのう、すみません。

ちょっと きて ください。  
ちょっと 来て ください。

鈴木 どうした？  
どうした？

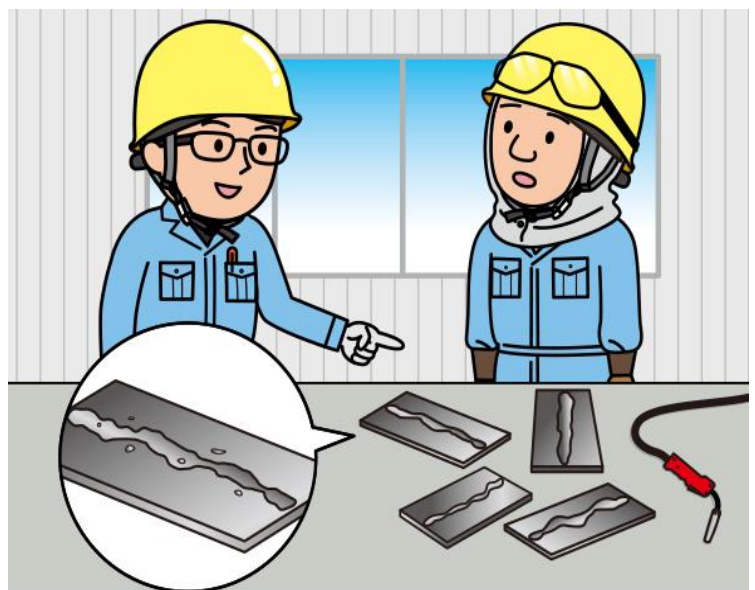
アリフ びーどが きれいじゃ ありません。  
ビードが きれいじゃ ありません。

すびーどが はやすぎますか。  
スピードが 速すぎますか。

鈴木 うん、そうだね。  
うん、そうだね。

とーちを うごかすのを おそく して。  
トーチを 動かすのを 遅く して。

アリフ わかりました。  
わかりました。



■<sup>かいわ</sup>会話3■

Arif is practicing welding.

Arif            Excuse me...

                 Could you come here a moment?

Suzuki        What's up?

Arif            The bead isn't very clean.

                 Is my speed too fast?

Suzuki        Yeah, looks like it.

                 Slow down your torch movement.

Arif            Got it.

## ■ ことば ■

	ことば	読み
1	溶接棒	ようせつぼう
2	ホルダ	ほるだ
3	アークが出る	あーくがでる
4	当てる	あてる
5	アーク	あーく
6	安定する	あんていする
7	電流	でんりゅう
8	高い	たかい
9	低い	ひくい
10	ビード	びーど
11	スピード	すぴーど
12	速い	はやい
13	トーチ	とーち
14	動かす	うごかす
15	遅い	おそい
16	ワイヤ	わいや
17	材料	ざいりょう
18	穴が開く	あながあく
19	道具	どうぐ
20	壊れる	こわれる
21	電圧	でんあつ
22	アーク長	あーくちょう
23	余盛り	よもり
24		
25		
26		
27		
28		
29		
30		



## ■ ことば ■

	意味 <sup>いみ</sup>
1	Welding rod / Electrode
2	Holder / Electrode holder
3	The arc starts
4	To strike / To tap
5	Arc
6	To stabilize
7	Current / Amperage
8	High
9	Low
10	Bead / Weld bead
11	Speed / Travel speed
12	Fast / Quick
13	Torch / Welding torch
14	To move
15	Slow
16	Wire / Welding wire
17	Material / Base metal / Workpiece
18	To make a hole
19	Tool
20	To break / To be damaged
21	Voltage
22	Arc length
23	Reinforcement / Weld build-up
24	
25	
26	
27	
28	
29	
30	

■ 応用練習 ■

④⑤にあなたが使う文を書きましょう。

指導員にチェックしてもらいましょう。

★ ～んですが、どう したら いいですか。

あーくが でないんですが、どう したら いいですか。

アークが 出ないんですが、どう したら いいですか。

とーちから わいやが でないんですが、どう したら いいですか。

① トーチから ワイヤが 出ないんですが、どう したら いいですか。

ざいりょうに あなが あいたんですが、どう したら いいですか。

② 材料に 穴が 開いたんですが、どう したら いいですか。

どうぐが こわれたんですが、どう したら いいですか。

③ 道具が 壊れたんですが、どう したら いいですか。

④

⑤

★ ～く/～に します

でんりゅうを ひくく します。

電流を 低く します。

でんあつを たかく します。

① 電圧を 高く します。

あーくちょうを ながく します。

② アーク長を 長く します。

ようせつの すぴーどを はやく します。

③ 溶接の スピードを 速く します。

④

⑤

★ ～すぎます

すぴーどが はやすぎますか。

スピードが 速すぎますか。

でんあつが たかすぎます。

① 電圧が 高すぎます。

ようせつの すぴーどが おそすぎます。

② 溶接の スピードが 遅すぎます。

よもりが おおすぎます。

③ 余盛りが 大きすぎます。

④

⑤

Write what you would say for (4) and (5).

Have an instructor check what you've written.

★ ～んですが、どう したら いいですか。

The arc isn't starting... what should I do?

- ① The wire isn't feeding from the torch... what should I do?
- ② I've made a hole in the material... what should I do?
- ③ This tool is broken... what should I do?
- ④
- ⑤

★ ～く/～に します

I'll lower the current.

- ① I'll increase the voltage.
- ② I'll lengthen the arc length.
- ③ I'll increase the welding speed.
- ④
- ⑤

★ ～すぎます

Is my speed too fast?

- ① The voltage is too high.
- ② The welding speed is too slow.
- ③ The reinforcement is too large.
- ④
- ⑤

## わたしの かいわ

モデル<sup>かいわ</sup>会話を<sup>さんこう</sup>参考にして、<sup>かいわ</sup>会話を<sup>か</sup>書きましょう。

<sup>しどういん</sup>指導員にチェックしてもらいましょう。

Write a dialogue using the model conversation as a guide.

Have an instructor check what you've written.