

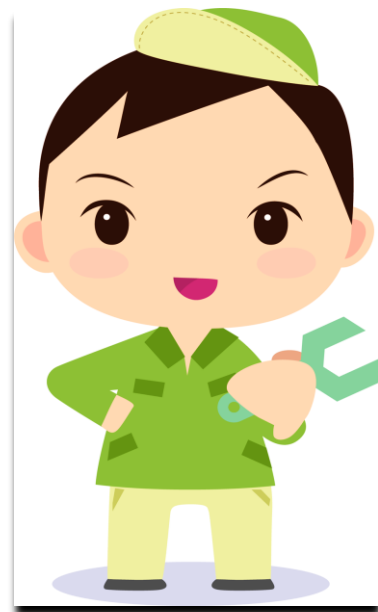
ねんじ ゆうきゅう きゅうか つか 年次有給休暇を使いましょう！

ねんじ ゆうきゅう きゅうか 年次有給休暇とは？

- ねんじ ゆうきゅう きゅうか 年次有給休暇とは、ちんぎん 賃金が支払れる休暇です。
ほうりつ 法律で定められた さだ 労働者に ろうどうしゃ 与えられた あた 権利です。

- はたら 働き始めてから はじ 6 かげつ ヶ月経過し、けいか 8 わり 割以上
しゅっきん 出勤した場合には ねんじ 年次有給休暇を使う
ことができます。

にほんじん 日本人も ぎのう 技能実習生も じっしゅうせい 同じです。



ねんじ ゆうきゅう きゅうか あた 年次有給休暇はどれだけ与えられるの？

- ねんじ 年次有給休暇は、はたら 働いた ねんすう 年数に応じて あた 与えられます。

<small>はたら</small> 働いた年数	0.5年	1.5年	2.5年	3.5年	4.5年
<small>きゅうか</small> 休暇の日数	10日	11日	12日	14日	16日

ねんじ ゆうきゅう きゅうか

年次有給休暇を使うためには？

- ねんじ ゆうきゅう きゅうか 年次有給休暇つかを使う日じぜんを事前ひつように伝える必要があります。
- はや 早めにじっしゅう 実習実施先じっさき に伝えてつた ください。

ねんじ ゆうきゅう きゅうか

年次有給休暇を使った日の賃金はどうなるの？

- ちんぎん 賃金げんがく は減額されません。
- けいやく 契約ちんぎん とおりの賃金しはら が支払われます。

ばあい

こんな場合はどうすればいいの？

- じっしゅう 実習実施先じっさき から年次有給休暇ねんじ ゆうきゅう きゅうか の取得しゅとく を断られた年次有給休暇ねんじ ゆうきゅう きゅうか を取得しゅとく したことで賃金ちんぎん を引き下げられた会社かいしゃ からの不当な扱いふとう あつかい を受けた
→ ぼこくご 母国語そうだん で相談したり、申告しんこく することができます。
くわ 詳しくは技能実習手帳ぎのうじっしゅうてちょう をご確認かくにん 下さい。



こころ 心からだ と体やすめ を休め、げんき 元気にじっしゅう 実習をするため

ゆうきゅう きゅうか にも有給休暇を使いましょう。