

だい か
第3課

ひょうじりかい
表示理解

第3課

理解标识

Unit 1

じっしゅうせい たちいりきんしくいきない はい
実習生のクオンさんは、立入禁止区域内に入ってしまいました。

しどういん たなか とお
そこに指導員の田中さんが通りかかりました。

Unit 1

实习生阿强进入了禁止入内区域。正好指导员田中从那里路过。

Unit 1-1

たなか
田中 クオンさん、そこ、「立入禁止」って書いてあるだろう。

クオン たちいりきんし…？
なん
何ですか。

たなか
田中 はい
入っちゃダメってことだよ。

クオン すみません。
き
これから気をつけます。

田中 阿强，上面不是写着「立入禁止(たちいりきんし)」*吗？

阿强 TACHIIRIKINSHI……？
是什么意思？

田中 就是不可以进去。

阿强 对不起。

以后一定注意。

*禁止入内



わからないことがあったら、必ずかなら質問したり、しつもん確認したりしましょう。
かくにん

遇到不明白的事情，一定要问清楚。

Unit 2

じっしゅうせい しどういん たなか げんば なか あんない
実習生のクオンさんは、指導員の田中さんから現場の中を案内してもらって
います。

Unit 2

指导员田中正在向实习生阿强说明工地的情况。

Unit 2-1

クオン ^{たなか} 田中さん、これは何ですか。
たなか 田中 ^{かいこうぶちゅうい} これは「開口部注意」って書いてあるんだよ。

クオン ^{かいこ} かいこ…???

たなか 田中 「かいこうぶちゅうい」。
^{あな} ^き ^{いみ} 穴があるから気をつけろって意味だよ。

クオン ^{あな} 穴ですね。

わかりました。

^き 気をつけます。

阿强 田中先生，这是什么？

田中 这上面写着「開口部注意(かいこうぶちゅうい)」*。

阿强 KAIKO…???

田中 「かいこうぶちゅうい (KAIKOUBU TYUUI)」*。

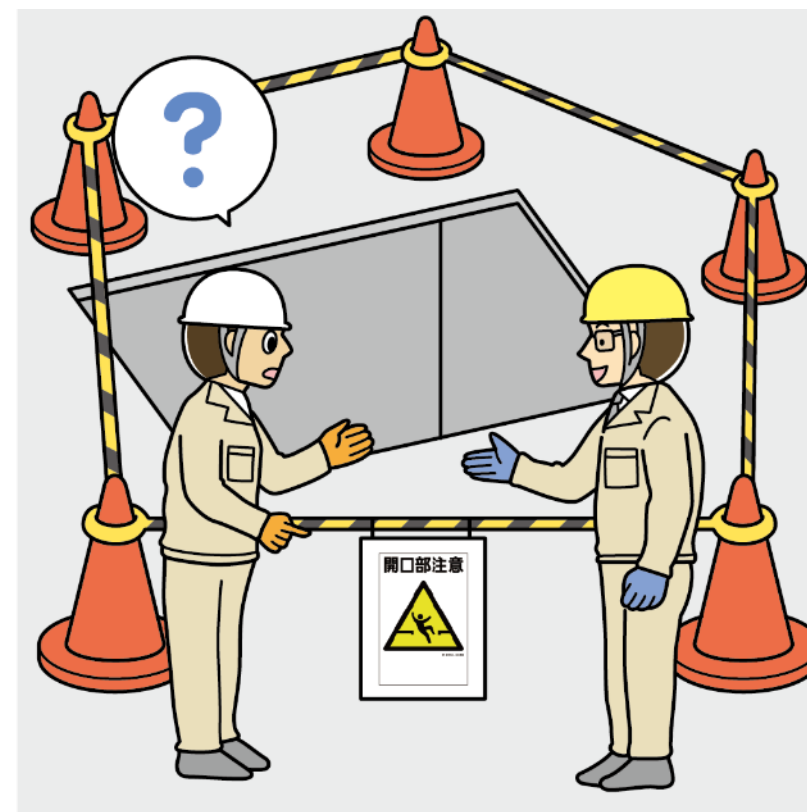
意思是这里有洞，要引起注意。

阿强 有洞啊。

明白了。

我会注意的。

*注意开口处



わからないことがあったら、必ず^{かなら}質問したり、確認^{しつもん}したりしましょう。
^{かくにん}

遇到不明白的事情，一定要问清楚。

Unit 2-2

たなか
田中 げんば いろいろな 表示 があるからね。
現場にはいろいろな表示があるからね。
これ、見て。

クオン
はい。

たなか
田中 これは「整理整頓」。
これは「整理整頓」。
げんば いつもきれいに片づけてね。
現場はいつもきれいに片づけてね。

クオン
すみません、もう一度お願いします。

たなか
田中 「せいりせいとん」。

「きれいに片づける」ってこと。

クオン
わかりました。ありがとうございます。

田中
工地上有各种标识。

看这个。

阿强
是。

田中
这是「整理整頓（せいりせいとん）」*。

工地一定要保持整洁。

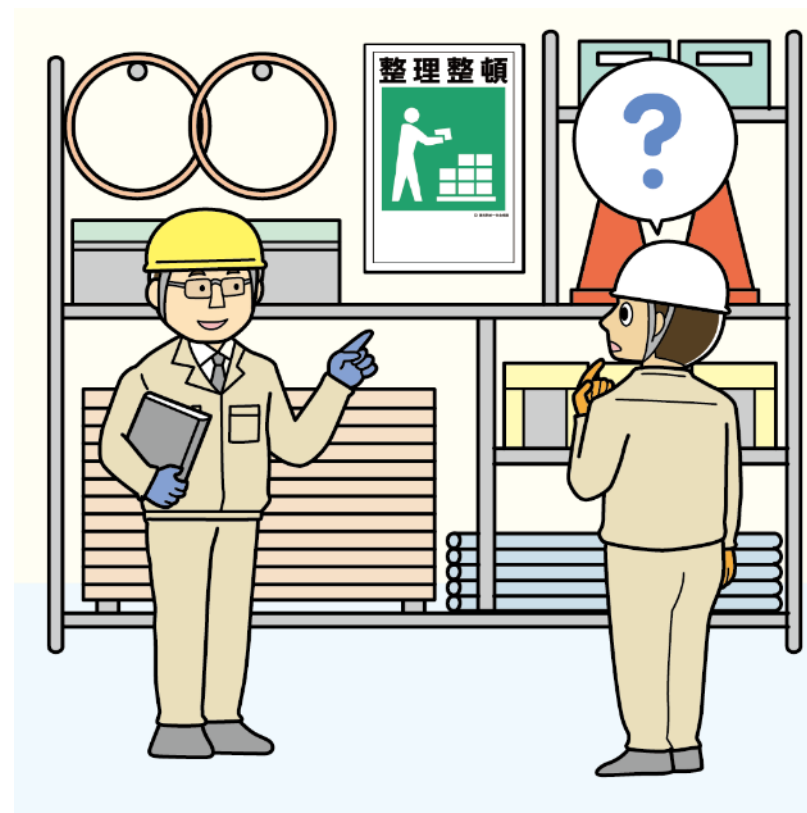
阿强
对不起，请再说一遍。

田中
「せいりせいとん“SEIRISEITON”」*。

意思是保持整洁。

阿强
明白了。谢谢。

*整理整頓



わからないことがあったら、必ず質問したり、確認したりしましょう。

遇到不明白的事情，一定要问清楚。