

だい3か きんたいかんり

第3課 勤怠管理

出勤管理

■もくひょう目標■

遅刻をしたときに理由を言って、謝ることができる。

在迟到的时候能够说明理由并道歉。

早退や有給休暇取得の許可をもらうことができる。

能够获得申请早退和有薪休假的许可。

勤怠管理

出勤管理

■ かわ 会話 I ■

実習生のリンさんは始業時間に会社に来ていません。指導員の鈴木さんはリンさんを待っています。

鈴木 りんさん、ちこくですよ。
りんさん、遅刻ですよ。

リン おくれて すみません。
遅れて すみません。

鈴木 ねぼうして しまいました。
寝坊して しまいました。

鈴木 だめだよ！
だめだよ！

リン かいしゃは じかんげんしゅですよ。
会社は 時間厳守ですよ。

鈴木 はやく 行って。
早く 行って。

リン はい、わかりました。
はい、わかりました。

鈴木 あしたから きを つけます。
明日から 気を つけます。



勤怠管理

出勤管理

■^{かいわ}会話I■

实习生小Lin上班时间没有来公司。指导员铃木老师正在等着小Lin。

Suzuki 小Lin, 迟到了啊。

Lin 对不起, 来晚了。

睡懒觉了。

Suzuki 这可不行啊!

要严格遵守公司的时间。

快点去吧。

Lin 好的, 知道了。

从明天开始一定注意。

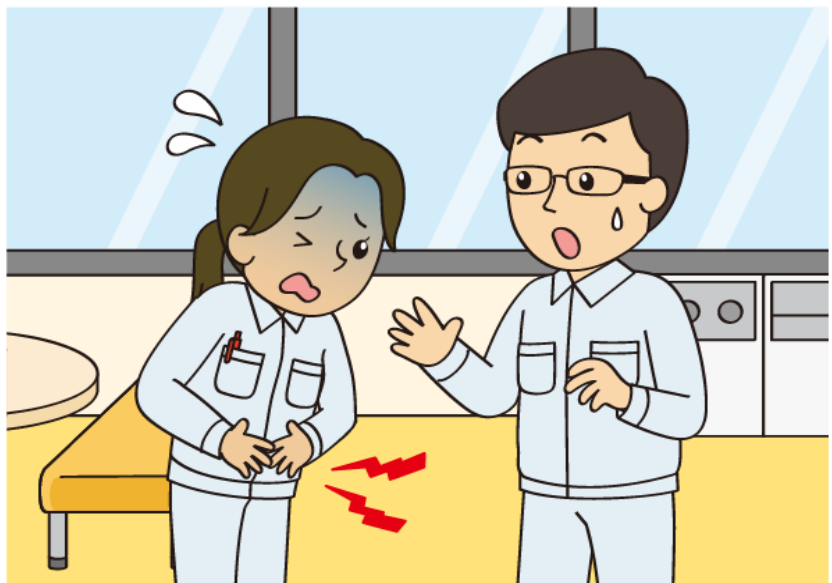
勤怠管理

出勤管理

■^{かわ}会話2■

実習生のリンさんは朝からおなかが痛いです。昼休みに指導員の鈴木さんに話します。

- リン すずきさん、すみません。
鈴木さん、すみません。
- そうたいしても いいですか。
早退しても いいですか。
- あさから おなかが いたいです。
朝から おなかが 痛いです。
- 鈴木 そうですか。
そうですか。
- わかりました。
わかりました。
- いいですよ。
いいですよ。
- リン ありがとう ございます。
ありがとう ございます。
- おさきに しつれいします。
お先に 失礼します。



勤怠管理

出勤管理

■^{かいわ}会話2■

实习生小Lin从早上开始肚子疼。午休时和指导员铃木老师说话。

Lin 铃木老师，不好意思。

我可以早退吗？

从早上开始就肚子疼。

Suzuki 是吗？

知道了。

可以。

Lin 谢谢。

我先走了。

勤怠管理

出勤管理

■^{かいわ}会話3■

実習生のリンさんは来週の金曜日に休みたいので、指導員の鈴木さんに話します。

リン すずきさん、らいしゅうの きんようびに やすみたいです。
鈴木さん、来週の 金曜日に 休みたいです。

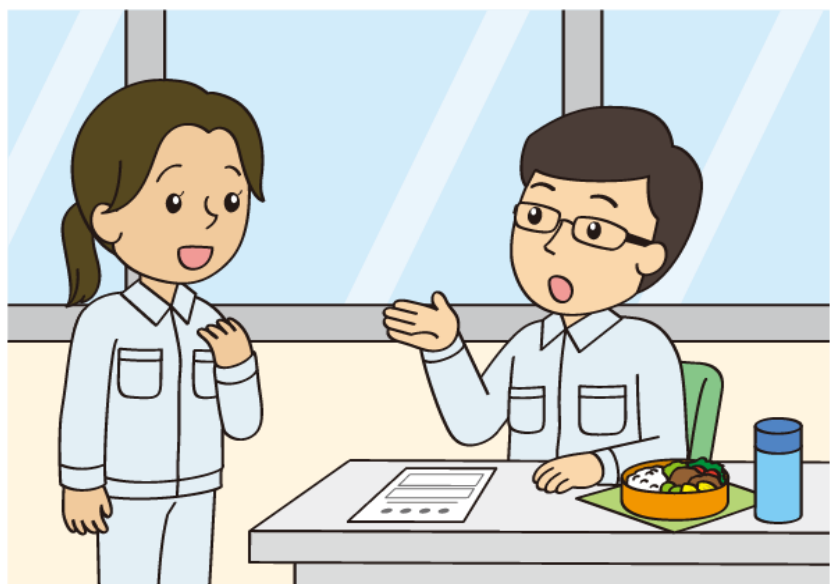
いいですか。
いいですか。

鈴木 いいですよ。
いいですよ。

ゆうきゆうですね。
有休ですね。

じゃ、この しんせいしょを かいて、たなかぶちょうに だして ください。
じゃ、この 申請書を 書いて、田中部長に 出して ください。

リン はい、わかりました。
はい、わかりました。



勤怠管理

出勤管理

■^{かいわ}会話3■

实习生小Lin下周五想休息，和指导员铃木老师商量。

Lin 铃木老师，我想下周五请假。

可以吗？

Suzuki 可以。

有薪休假。

那么，写一下申请书，交给田中部长。

Lin 好的，知道了。

勤怠管理

出勤管理

■ことば■

	ことば	読み
1	遅刻（する）	ちこく（する）
2	遅れる	おくれる
3	寝坊（する）	ねぼう（する）
4	だめ（な）	だめ（な）
5	時間厳守	じかんげんしゅ
6	早く	はやく
7	気をつけます	きをつけます
8	早退（する）	そうたい（する）
9	おなかが痛いです	おなかがいたいです
10	有休	ゆうきゅう
11	申請書を出す	しんせいしょをだす
12	手袋	てぶくろ
13	忘れる	わすれる
14	材料	ざいりょう
15	機械	きかい
16	止める	とめる
17	作業（する）	さぎょう（する）
18	始める	はじめる
19		
20		
21		
22		
23		
24		
25		
26		
27		
28		
29		
30		

勤怠管理

出勤管理

■ ことば ■

	意味 ^{いみ}
1	迟到
2	来晚了
3	睡懒觉
4	不行
5	严守时间
6	快
7	我一定注意。
8	早退
9	肚子疼
10	有薪休假
11	提交申请书
12	手套
13	忘记
14	材料
15	机器
16	关
17	作业
18	开始
19	
20	
21	
22	
23	
24	
25	
26	
27	
28	
29	
30	

■ 応用練習 ■

④⑤にあなたが使う文を書きましょう。

指導員にチェックしてもらいましょう。

★ ～て すみません

おくれて すみません。

遅れて すみません。

てぶくろを わすれて すみません。

① 手袋を 忘れて すみません。

ざいりょうを わすれて すみません。

② 材料を 忘れて すみません。

きかいを とめて すみません。

③ 機械を 止めて すみません。

④

⑤

★ ～ても いいですか

そうたいしても いいですか。

早退しても いいですか。

トイレに いても いいですか。

① トイレに 行っても いいですか。

さぎょうを はじめても いいですか。

② 作業を 始めても いいですか。

あした やすんでも いいですか。

③ 明日 休んでも いいですか。

④

⑤

★ ～たいです

すずきさん、らいしゅうの きんようびに やすみたいです。

鈴木さん、来週の 金曜日に 休みたいです。

トイレに いきたいです。

① トイレに 行きたいです。

くすりを のみたいです。

② 薬を 飲みたいです。

きかいを つかいたいです。

③ 機械を 使いたいです。

④

⑤

勤怠管理

出勤管理

■ おうようれんしゅう
応用練習 ■

请将您使用的句子写在(4)(5)处。

请让指导员检查。

★ ～て すみません

对不起，来晚了。

- ① 对不起，我忘了带手套。
- ② 对不起，我忘了带材料。
- ③ 对不起，我关机器了。
- ④
- ⑤

★ ～ても いいですか

我可以早退吗？

- ① 可以去卫生间吗？
- ② 可以开始作业了吗？
- ③ 明天可以休息吗？
- ④
- ⑤

★ ～たいです

铃木老师，我想下周五请假。

- ① 我想去卫生间。
- ② 我想吃药。
- ③ 我想用机器。
- ④
- ⑤

わたしの かいわ

モデル^{かいわ}会話を^{さんこう}参考にして、^{かいわ}会話を^か書きましょう。

^{しどういん}指導員にチェックしてもらいましょう。

参考示例^{かいわ}会話を、并写下^{かいわ}会話を。

请让^{しどういん}指导员检查。