

だい5か あんぜん2 ちゅういかんき

第5課 安全2 注意喚起

安全2 喚起注意

■ 目標 ■

危険が生じる理由や原因が理解できる。

能够理解危险产生的理由和原因。

指導員にしてはいけないことを指摘され、行動を改めることができる。

被指导员指出不应该有的行为后，能够改正行动。

安全2 注意喚起

安全2 喚起注意

■^{かいわ}会話I■

リンさんは鈴木さんと成形機に金型を取り付けています。

鈴木 せいけいきに かながたを とりつけましょう。
成形機に 金型を 取り付けましょう。

リン はい。
はい。

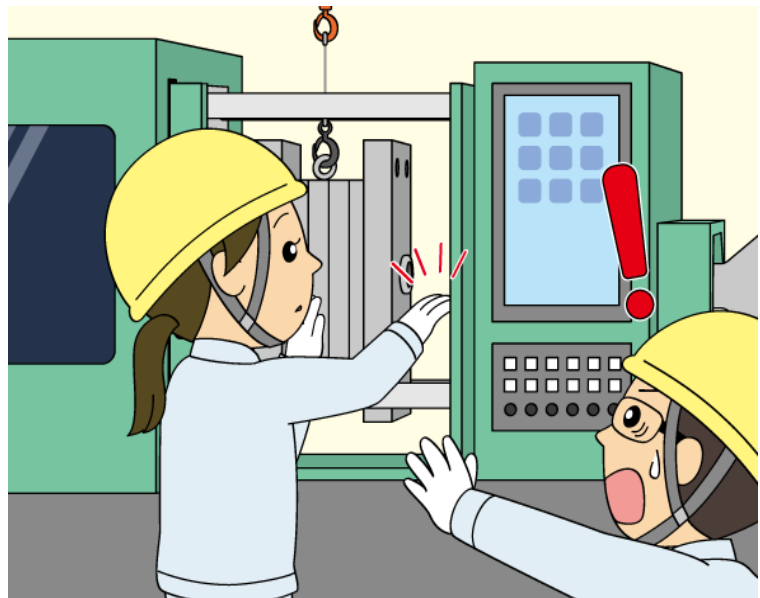
鈴木 あ！あぶないよ！
あ！危ないよ！

リン そこに てを おいちゃ だめだよ！
そこに 手を 置きちゃ だめだよ！

鈴木 すみません。
すみません。

リン てを はさむと、けがを するよ。
手を 挟むと、けがを するよ。

鈴木 わかりました。
わかりました。



安全2 注意喚起

安全2 喚起注意

■^{かいわ}会話I■

小Lin和铃木老师正在把模具安装到成型机上。

Suzuki 把模具安装到成型机上吧。

Lin 好的。

Suzuki 啊！危险哦！

不可以把手放在那里哦！

Lin 对不起。

Suzuki 如果夹住手了，会受伤哦。

Lin 知道了。

安全2 注意喚起

安全2 喚起注意

■^{かいわ}会話2■

リンさんは成形機の周りで作業をしています。

鈴木 りんさん！
リンさん！

さわっちゃ だめだよ！
触っちゃ だめだよ！

リン え！
え！

鈴木 そこは とても あつく なるから。
そこは とても 熱く なるから。

リン わかりました。さわりません。
わかりました。触りません。



安全2 注意喚起

安全2 喚起注意

■^{かいわ}会話2■

小Lin正在成型机的周围作业。

Suzuki 小Lin!

不可以碰哦！

Lin 啊！

Suzuki 因为那里会变得非常热。

Lin 知道了。不碰。

安全2 注意喚起

安全2 喚起注意

■^{かいわ}会話3■

リンさんは工場の中を歩いています。

鈴木 あぶないよ!
危ないよ!
まえを みて!
前を 見て!

リン わあ!
わあ!

鈴木 よそみを しながら あるいちゃ だめだよ。
よそ見を しながら 歩いちゃ だめだよ。

リン すみません。
すみません。

鈴木 どうして あぶないか、わかる?
どうして 危ないか、わかる?

リン はい。じこに なるかも しれません。
はい。事故に なるかも しれません。

鈴木 うん。そうだね。
うん。そうだね。



安全2 注意喚起

安全2 喚起注意

■^{かいわ}会話3■

小Lin正在工厂内走路。

Suzuki 危险哦！

看前方！

Lin 哇！

Suzuki 不可以一边走路一边东张西望。

Lin 对不起。

Suzuki 为什么危险，知道吗？

Lin 是的。可能会发生事故。

Suzuki 嗯。对的。

安全2 注意喚起

安全2 喚起注意

■ことば■

	ことば	読み
1	成形機	せいけいき
2	金型	かながた
3	取り付ける	とりつける
4	危ない	あぶない
5	手を挟む	てをはさむ
6	けがをする	けがをする
7	触る	さわる
8	よそ見をする	よそみをする
9	事故	じこ
10	材料	ざいりょう
11	勝手に	かってに
12	運ぶ	はこぶ
13	報告（する）	ほうこく（する）
14	ライン	らいん
15	掃除（する）	そうじ（する）
16	電源を切る	でんげんをきる
17	作業	さぎょう
18	メモをする	めもをする
19	説明	せつめい
20		
21		
22		
23		
24		
25		
26		
27		
28		
29		
30		

安全2 注意喚起

安全2 喚起注意

■ ことば ■

	意味 ^{いみ}
1	成型机
2	模具
3	安装
4	危险
5	夹住手
6	受伤
7	触碰
8	东张西望
9	事故
10	材料
11	擅自
12	搬运
13	报告
14	生产线
15	打扫
16	切断电源
17	作业
18	记笔记
19	说明
20	
21	
22	
23	
24	
25	
26	
27	
28	
29	
30	

安全2 注意喚起

安全2 喚起注意

■ 応用練習 ■

④⑤にあなたが使う文を書きましょう。
指導員にチェックしてもらいましょう。

★ ～ちゃ/じゃ だめだよ

そこに てを おいちゃ だめだよ！

そこに 手を 置いちゃ だめだよ！

さわっちゃ だめだよ！

① 触っちゃ だめだよ！

ざいりょうを かってに はこんじゃ だめだよ。

② 材料を 勝手に 運んじゃ だめだよ。

ほうこく しなくて ラインを とめちゃ だめだよ。

③ 報告 しなくて ラインを 止めちゃ だめだよ。

④

⑤

★ ～から、…

そこは とても あつく なるから。

そこは とても 熱く なるから。

そうじするから、でんげんを きって ください。

① 掃除するから、電源を 切って ください。

あぶないから、かながたに てを いれなくて ください。

② 危ないから、金型に 手を 入れなくて ください。

やりかたが わかりませんから、すずきさんに ききます。

③ やり方が わかりませんから、鈴木さんに 聞きます。

④

⑤

★ ～ながら…

よそみを しながら あるいちゃ だめだよ。

よそ見を しながら 歩いちゃ だめだよ。

しゃしんを みながら さぎょうを します。

① 写真を 見ながら 作業を します。

めもを しながら せつめいを ききます。

② メモを しながら 説明を 聞きます。

はなしながら さぎょうを しなくて ください。

③ 話しながら 作業を しなくて ください。

④

⑤

安全2 注意喚起

安全2 喚起注意

■ 応用練習 ■

请将您使用的句子写在(4)(5)处。

请让指导员检查。

★ ～ちゃ/じゃ だめだよ

不可以把手放在那里哦！

- ① 不可以碰哦！
- ② 不可以擅自搬运材料哦。
- ③ 没有做报告，不可以停止生产线。
- ④
- ⑤

★ ～から、…

因为那里会变得非常热。

- ① 因为要打扫，所以请切断电源。
- ② 因为危险，所以不要把手放入模具里。
- ③ 不知道做法，所以向铃木老师询问。
- ④
- ⑤

★ ～ながら…

不可以一边走路一边东张西望。

- ① 一边看照片一边作业。
- ② 一边记笔记一边听说明。
- ③ 请不要一边说话一边作业。
- ④
- ⑤

わたしの かいわ

モデル^{かいわ}会話を^{さんこう}参考にして、^{かいわ}会話を^か書きましょう。

^{しどういん}指導員にチェックしてもらいましょう。

参考示例会話，并写下会话。

请让指导员检查。