

だい10か きかいそうさ1

第10課 機械操作I

机器操作1

■もくひょう目標■

安全に作業するために、気をつけることが理解できる。

为了安全作业，能够理解需要注意的事项。

説明を聞いたあと、復唱しながら確認できる。

听了说明后，能够一边重复一边确认。

指示があいまいなとき、具体化して尋ねることができる。

指示不清晰的时候，能够将其具体化后提问。

機械操作1

機器操作1

■^{かいわ}会話1■

リンさんは鈴木さんと安全装置を確認しています。

鈴木 きかいには あんぜんそうちが あるよ。
機械には 安全装置が あるよ。

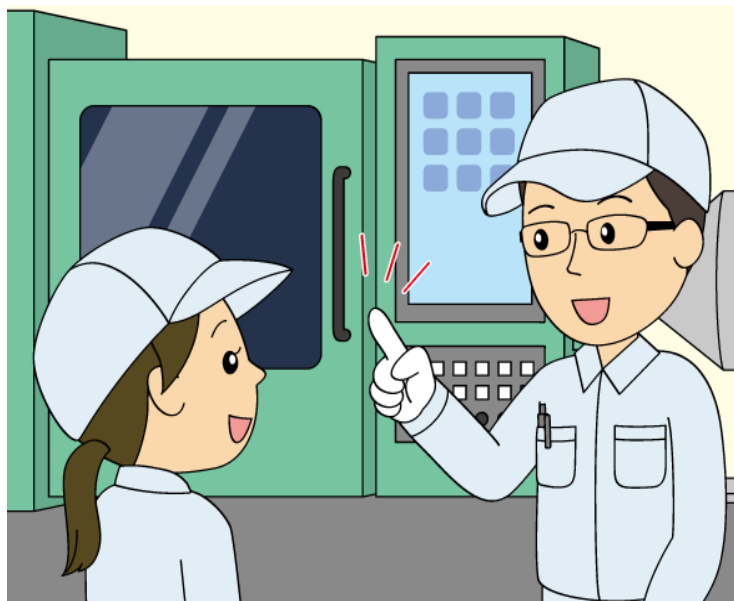
リン あんぜんそうちって なんですか。
安全装置って 何ですか。

鈴木 たとえば、これ。あんぜんどあ。
例えば、これ。安全ドア。

どあを しめると、せいけいできる。
ドアを 閉めると、成形できる。

どあを あけると、かながたは うごかない。
ドアを 開けると、金型は 動かない。

リン あんぜんですね。
安全ですね。



機械操作 I

机器操作 1

■^{かいわ} 会話 I ■

小Lin正在和铃木老师确认安全装置。

Suzuki 机器上有安全装置哦。

Lin 什么是安全装置？

Suzuki 比如说，这个。安全门。

关闭门，就能够成型。

打开门，模具就不会动。

Lin 是安全呀。

■^{かいわ}会話2■

リンさんは鈴木さんと操作画面を見ながら話しています。

鈴木 この がめんて せいけいじょうけんを せっていして みよう。
この 画面で 成形条件を 設定して みよう。

リン はい。

鈴木 のずるの おんどは にひやくど。しゃしゅつじかんは ななびよう。
ノズルの 温度は 200度。射出時間は 7秒。

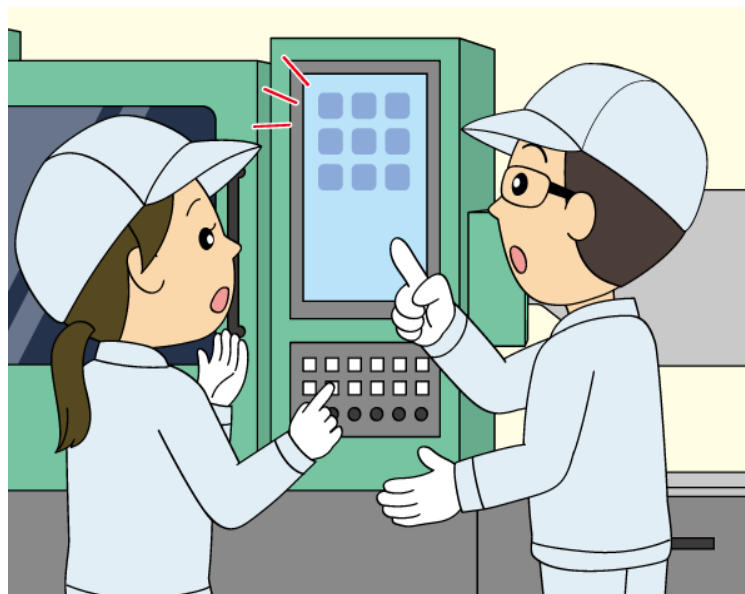
リン ひやくにじゅうど、ななびようですね。
120度、7秒ですね。

鈴木 ちがうよ。ひやくにじゅうじゃなくて、にひやくだよ。
違うよ。120じゃなくて、200だよ。

リン まちがえました。おんどは にひやくどに しますね。
間違えました。温度は 200度に しますね。

鈴木 うん。じゃ、せっていして。
うん。じゃ、設定して。

リン はい。



機械操作1

机器操作1

■^{かいわ}会話2■

小Lin正在和铃木老师一边看操作界面一边说话。

Suzuki 在这个界面上尝试设置一下成型条件。

Lin 好的。

Suzuki 喷嘴温度为200度。注射时间为7秒。

Lin 120度、7秒。

Suzuki 不对哦。不是120，是200哦。

Lin 搞错了。温度设为200度。

Suzuki 嗯。那么，设置一下。

Lin 好的。

機械操作1

機器操作1

■^{かいわ}会話3■

リンさんは成形条件を調整しながら、成形しています。

鈴木 まだきれいに せいけいできないね。
まだきれいに成形できないね。

こんどは おんどを すこし あげよう。
今度は 温度を 少し 上げよう。

リン すこし… じゅうど あげますか。
少し… 10度 上げますか。

鈴木 そうだな。それで いいよ。
そうだな。それで いいよ。

リン せっていしました。
設定しました。

鈴木 じゃ、もう いちど せいけいしよう。
じゃ、もう 一度 成形しよう。



機械操作1

机器操作1

■^{かいわ}会話3■

小Lin正在一边调整成型条件，一边成型。

Suzuki 还无法做出漂亮的成型呢。

这次稍微提高一下温度吧。

Lin 稍微……提高10度吗？

Suzuki 是呢。可以哦。

Lin 设好了。

Suzuki 那么，再做一次成型吧。

■ ことば ■

	ことば	読み
1	機械	きかい
2	安全装置	あんぜんそうち
3	安全ドア	あんぜんどあ
4	成形（する）	せいけい（する）
5	金型	かながた
6	動く	うごく
7	安全	あんぜん
8	画面	がめん
9	成形条件	せいけいじょうけん
10	設定（する）	せってい（する）
11	ノズル	のずる
12	温度	おんど
13	度（℃）	ど（℃）
14	射出時間	しゃしゅつじかん
15	秒	びょう
16	（温度を）上げる	（おんどを）あげる
17	ボタンを押す	ぼたんをおす
18	触る	さわる
19	やけどする	やけどする
20	けがをする	けがをする
21	検査（する）	けんさ（する）
22	（温度を）下げる	（おんどを）さげる
23		
24		
25		
26		
27		
28		
29		
30		

機械操作I

機器操作1

■ ことば ■

	意味
1	機器
2	安全装置
3	安全門
4	成型
5	模具
6	動
7	安全
8	界面
9	成型条件
10	設置
11	噴嘴
12	温度
13	度 (°C)
14	注射時間
15	秒
16	提高 (温度)
17	按按钮
18	触碰
19	烫伤
20	受伤
21	检查
22	降低 (温度)
23	
24	
25	
26	
27	
28	
29	
30	

機械操作1

機器操作1

■ 応用練習 ■

④⑤にあなたが使う文を書きましょう。

指導員にチェックしてもらいましょう。

★ ～と

ドアを しめると、せいけいできる。

ドアを 閉めると、成形できる。

この ボタンを おすと、きかいが とまります。

① この ボタンを 押すと、機械が 止まります。

ここを さわると、やけど しますよ。

② ここを 触ると、やけど しますよ。

まえを みて あるかないと、けがを しますよ。

③ 前を 見て 歩かないと、けがを しますよ。

④

⑤

★ ていど・ひんどの ことば 1

すこし… じゅうど あげますか。

少し… 10度 上げますか。

ときどき けんさする… ひゃっこに いったいですか。

① ときどき 検査する… 100個に 1回ですか。

もっと さげる… ごじゅうどに しますか。

② もっと 下げる… 50度に しますか。

ちょっと まつ… さんじゅうびょうぐらいですか。

③ ちょっと 待つ… 30秒ぐらいですか。

④

⑤

機械操作1

机器操作1

■ 応用練習 ■

请将您使用的句子写在(4)(5)处。

请让指导员检查。

★ ～と

关闭门，就能够成型。

- ① 按下这个按钮，机器就会停止。
- ② 触碰这里会烫伤哦。
- ③ 走路不看前方，会受伤哦。
- ④
- ⑤

★ ていど・ひんどの ことば 1

稍微……提高10度吗？

- ① 时不时检查……每100个1次吗？
- ② 降低更多……降到50度吗？
- ③ 等一会……30秒左右吗？
- ④
- ⑤

わたしの かいわ

モデル^{かいわ}会話を^{さんこう}参考にして、^{かいわ}会話を^か書きましょう。

^{しどういん}指導員にチェックしてもらいましょう。

参考示例会話，并写下会话。

请让指导员检查。