

だい か
第3課

ひょうじり かい
表示理解

Lesson 3

Understanding Signs / Warning Displays

Unit 1

じっしゅうせい たちいりきんしくいきない はい
実習生のクオンさんは、立入禁止区域内に入ってしまいました。

しどういん たなか とお
そこに指導員の田中さんが通りかかりました。

Unit 1

Mr. Cuong, the intern, entered the restricted area. Mr. Tanaka, his instructor, walked by there.

Unit 1 - 1

田中 クオンさん、そこ、「立入禁止」って書いてあるだろう。

クオン たちいりきんし…？
何ですか。

田中 はい
入っちゃダメってことだよ。

クオン すみません。
これから気をつけます。

Tanaka Mr. Cuong, don't you see it says, 「立入禁止(たちいりきんし)」* there?

Cuong Tachiirikinshi...?

What does it mean?

Tanaka It means that you are not allowed to enter.

Cuong Ahh, I'm sorry.

I'll be careful.

*Do Not Enter



わからないことがあったら、必ず質問したり、確認したりしましょう。

If you don't understand something, make sure to ask or check.

Unit 2

じっしゅうせい しどういん たなか げんば なか あんない
実習生のクオンさんは、指導員の田中さんから現場の中を案内してもらって
います。

Unit 2

Mr. Cuong, the intern, is guided around the site by Mr. Tanaka, his instructor.

Unit 2 - 1

クオン たなか なん
田中さん、これは何ですか。

たなか かいこうぶちゅうい か
田中 これは「開口部注意」って書いてあるんだよ。

クオン かいこ…???

たなか 「かいこうぶちゅうい」。

あな き い み
穴があるから気をつけろって意味だよ。

クオン あな
穴ですね。

わかりました。

き
気をつけます。

Cuong Mr. Tanaka, what is this?

Tanaka It says, 「開口部注意(かいこうぶちゅうい)」*.

Cuong Kaiko...???

Tanaka 「かいこうぶちゅうい (Kaikoubu Chûi)」*

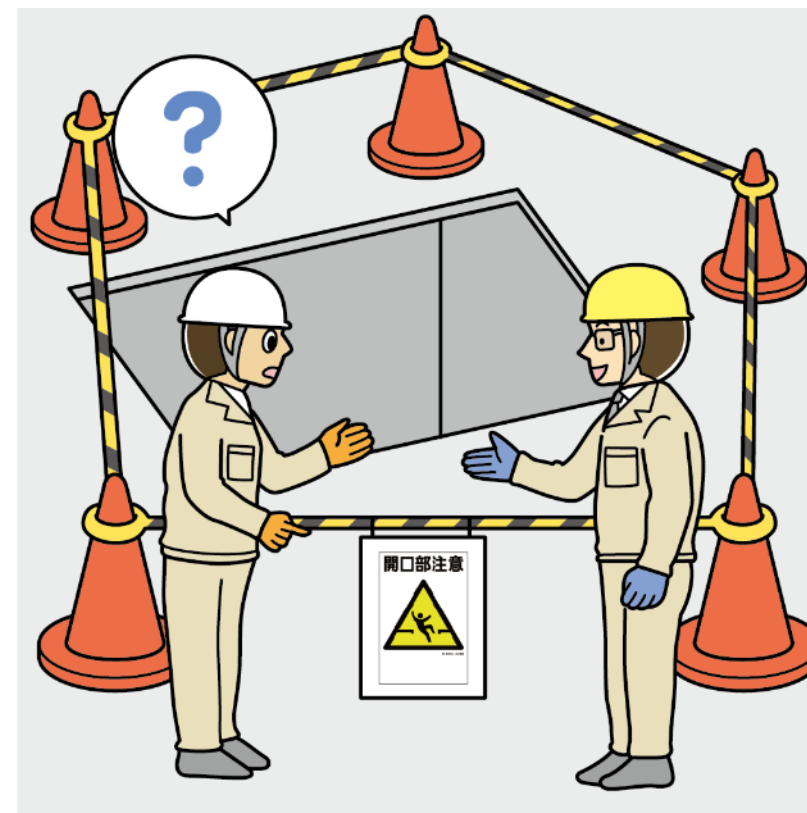
It means that you must beware of an open hole.

Cuong An open hole.

I see.

I'll be careful.

*Beware of an Open Hole



わからないことがあったら、必ず^{かなら}質問^{しつもん}したり、確認^{かくにん}したりしましょう。

If you don't understand something, make sure to ask or check.

Unit 2 - 2

たなか 田中 げんば ひょうじ
現場にはいろいろな表示があるからね。
これ、見て。

クオン はい。

たなか 田中 せいりせいとん
これは「整理整頓」。
げんば かた
現場はいつもきれいに片づけてね。

クオン すみません、もう一度お願いします。

たなか 田中 「せいりせいとん」。
「きれいに片づける」ってこと。

クオン わかりました。ありがとうございます。

Tanaka There are various signs at the site.

Look at this.

Cuong Yes.

Tanaka It says, 「整理整頓(せいりせいとん)」*.

You need to keep the site clean and tidy always.

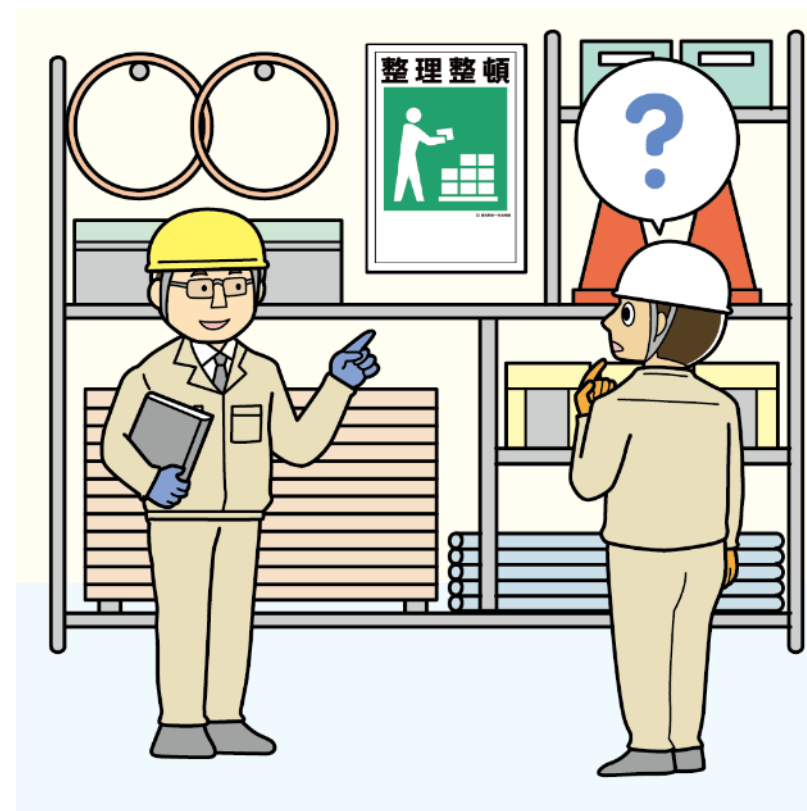
Cuong Excuse me, could you repeat it?

Tanaka 「せいりせいとん (Seiri Seiton)」*

It means "clean and tidy up."

Cuong I see.Thank you very much.

*Cleaning and Tidying up



わからないことがあったら、必ず質問したり、確認したりしましょう。

If you don't understand something, make sure to ask or check.